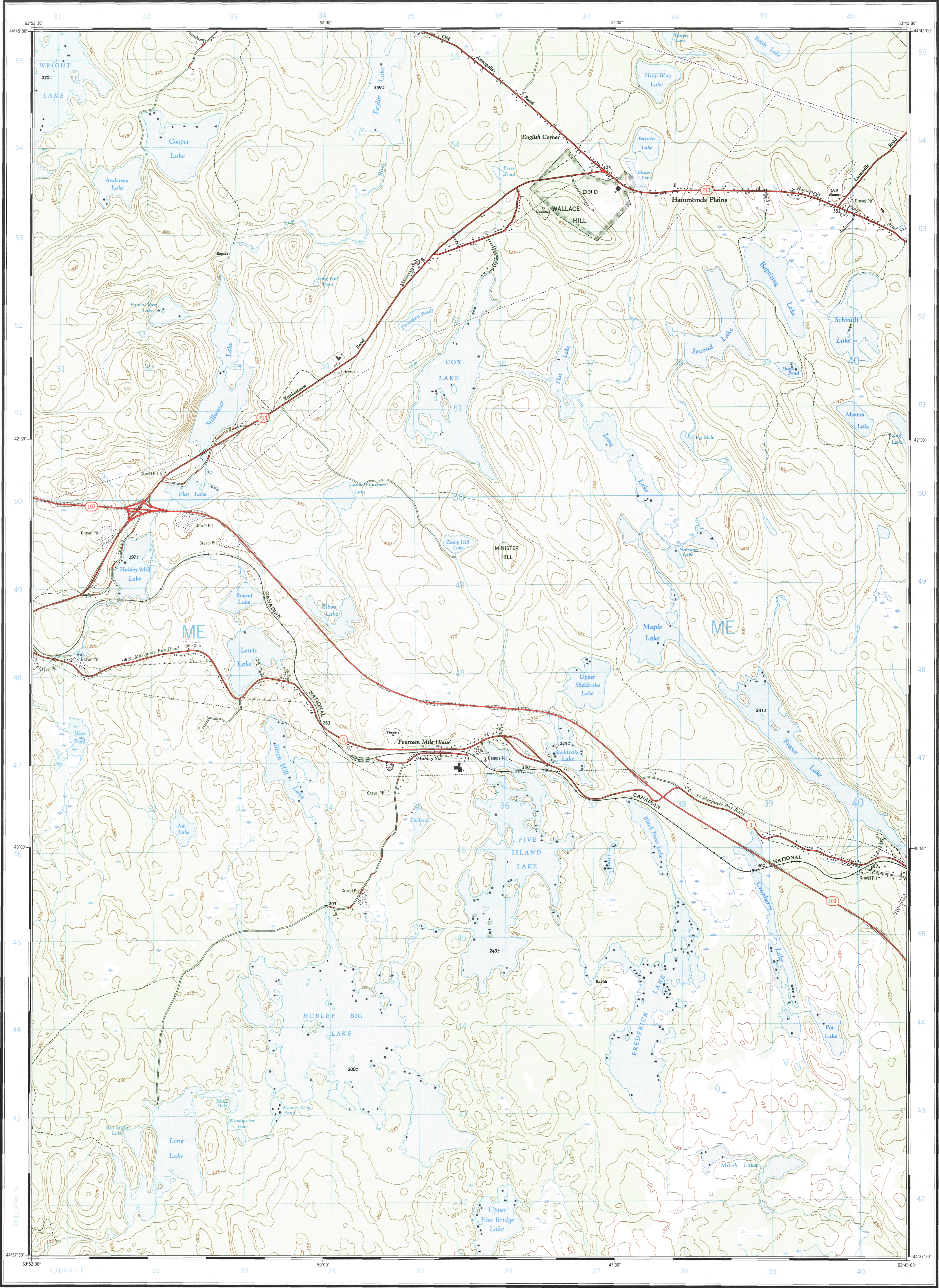


Refer to
this map as: 11 D/12f
EDITION 2 MCE
SERIES A 891



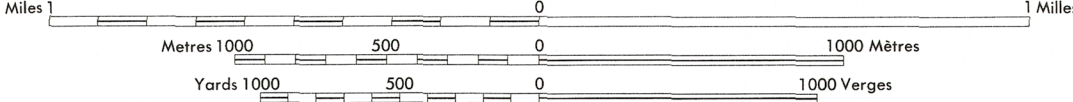
Produced by the SURVEYS AND MAPPING BRANCH,
DEPARTMENT OF ENERGY, MINES AND RESOURCES.
Updated from aerial photographs taken in 1967. Contour check
1968. Printed 1972.

Copies may be obtained from the Map Distribution Office,
Department of Energy, Mines and Resources, Ottawa.

FIVE ISLAND LAKE

HALIFAX COUNTY
NOVA SCOTIA

Scale 1:25,000 Échelle



CONTOUR INTERVAL 25 FEET
Elevations in Feet above Mean Sea Level
North American Datum 1927
Transverse Mercator Projection

ÉQUIDISTANCE DES COURBES 25 PIEDS
Élévations en pieds au-dessus du niveau moyen de la mer
Système de référence géodésique nord-américain, 1927
Projection Transverse de Mercator

Roads:	Routes:		
hard surface, all weather.....	pavée, toute saison.....	duel highway	plus de 2 lanes
hard surface, all weather.....	pavée, toute saison.....	2 chaussées séparées	plus de 2 voies
loose or stabilized surface, all weather.....	gravier aggloméré, toute saison.....	2 voies	moins de 2 lanes
loose surface, dry weather.....	de gravier, période sèche.....	2 lanes or more	moins de 2 voies
cart track.....	de terre.....	2 voies ou plus	moins de 2 voies
trail or portage.....	sentier ou portage.....		
Railway, normal gauge, single track.....	Chemin de fer, voie unique (écartement normal).....	single	single
Horizontal control point, with elevation.....	Point géodésique, avec cote.....	454	454
Bench mark, with elevation.....	Repère de nivellement, avec cote.....	BM 157	→
Spot elevation, precise.....	Point coté, précis.....	450	
Mine or open cut.....	Mine ou fosse à ciel ouvert.....	45	

Building.....	Bâtiment.....	Church.....	Église.....
School.....	École.....	Post Office.....	Bureau de poste.....
Cemetery.....	Cimetière.....	Navigation Light.....	Feu de navigation.....
Rock, bare or awash.....	Roche, nue ou à fleur d'eau.....		
Power transmission line.....	Ligne de transport d'énergie.....		
River with bridge.....	Rivière avec pont.....		
Rapids, Falls, large small.....	Rapides, Chutes, grands, petits.....		
Lake intermittent, indefinite.....	Lac intermittent, rive imprécise.....		
Marsh or Swamp.....	Marais ou marécage.....		
Depression contours.....	Courbes de cuvette.....		
Trees.....	Arbres.....		
Woods.....	Bols.....		
Vineyard, Orchard.....	Vignoble, Verger.....		

TABLEAU D'ASSEMBLAGE DU SYSTÈME NATIONAL DE RÉFÉRENCE CARTOGRAPHIQUE

44°30'00"	63°30'00"	64°30'00"
11 D/13d	11 D/13c	11 D/13b
11 D/12e	11 D/12f	11 D/12g
11 D/12d	11 D/12c	11 D/12b
44°30'00"	64°30'00"	65°30'00"

INDEX TO ADJOINING MAPS OF THE NATIONAL TOPOGRAPHIC SYSTEM

FIVE ISLAND LAKE
11 D/12f
EDITION 2