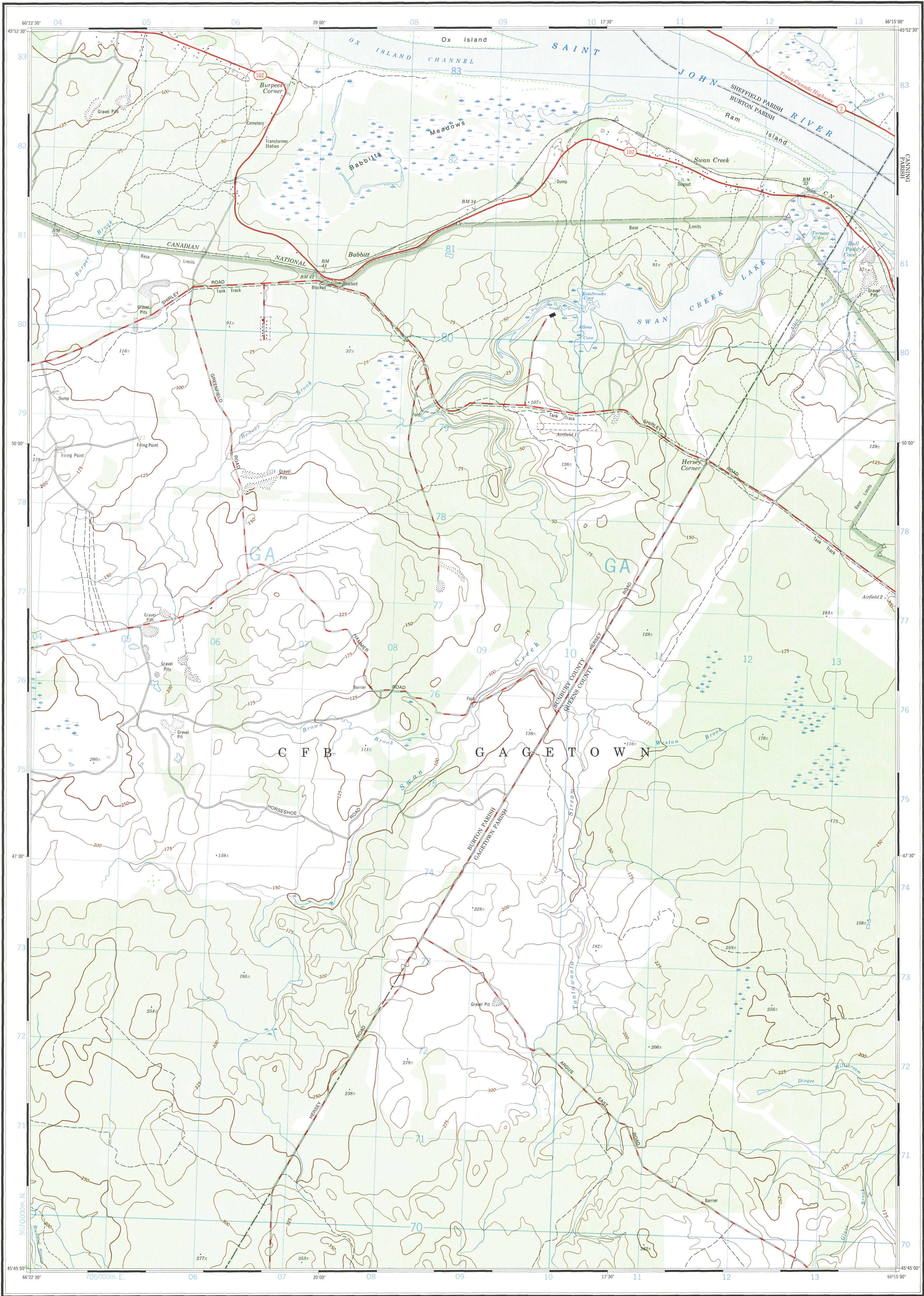


Military users, refer to this map as: Référence de cette carte pour usage militaire:	SERIES A 891 MAP 21 G/16c EDITION 6 MCE	SERIE CARTE
---	---	----------------



Produced by the SURVEYS AND MAPPING BRANCH,  
DEPARTMENT OF ENERGY, MINES AND RESOURCES.  
Updated from aerial photographs taken in 1970. Culture check  
1972. Printed 1975.

Copies may be obtained from the Canada Map Office,  
Department of Energy, Mines and Resources, Ottawa,  
or your nearest map dealer.

© Canada Copyrights Reserved 1975

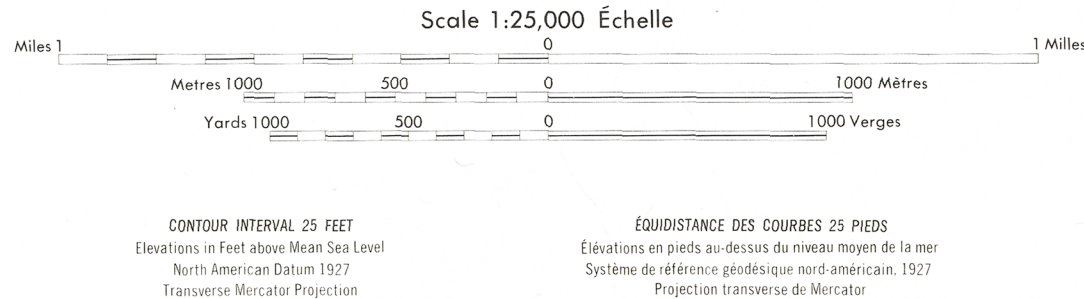
## SWAN CREEK NEW BRUNSWICK

Établi par la DIRECTION DES LEVÉS ET DE LA CARTOGRAPHIE,  
MINISTÈRE DE L'ÉNERGIE, DES MINES ET DES RESSOURCES.  
Mise à jour d'après des photographies aériennes prises en 1970. Vérification  
des ouvrages en 1972. Imprimé en 1975.

Ces cartes sont en vente au Bureau des Cartes du Canada,  
ministère de l'Énergie, des Mines et des Ressources, Ottawa,  
ou chez le vendeur le plus près.

© Canada 1975. Tous droits réservés

Roads:	Routes:	Routes:
hard surface, all weather.....	pavée, toute saison.....	dual highway.....
hard surface, all weather.....	pavée, toute saison.....	2 chaussees séparées.....
loose surface, all weather.....	gravier aggloméré, toute saison.....	2 lanes.....
loose surface, dry weather.....	de gravier, période sèche.....	2 lanes or more.....
cart track.....	de terre.....	long than 2 lanes.....
trail, cut line or portage.....	sentier, percée ou portage.....	more than 2 lanes.....
Railway, normal gauge, single track.....	Chemin de fer, voie unique (écartement normal).....	more than 2 lanes.....
Horizontal control point, with elevation.....	Point géodésique, avec cote.....	more than 2 lanes.....
Bench mark, with elevation.....	Repère de nivellement, avec cote.....	more than 2 lanes.....
Spot elevation, precise.....	Point coté, précis.....	more than 2 lanes.....
Mine or open cut.....	Mine ou fosse à ciel ouvert.....	more than 2 lanes.....



Building.....	Bâtiment.....	Church.....	Église.....
School.....	École.....	Post Office.....	Bureau de poste.....
Cemetery.....	Cimetière.....	Navigation Light.....	Feu de navigation.....
Rock, bare or awash.....	Roche, nue ou à fleur d'eau.....		
Power transmission line.....	Ligne de transport d'énergie.....		
River with bridge.....	Rivière avec pont.....		
Rapids, Falls, large small.....	Rapides, Chutes, grands, petits.....		
Lake intermittent, indefinite.....	Lac intermittent, non impérécise.....		
Marsh or Swamp.....	Marais ou marécage.....		
Depression contours.....	Courbes de cuvette.....		
Trees.....	Arbres.....		
Woods.....	Bos.....		
Vineyard, Orchard.....	Vignoble, Verger.....		

TABLEAU D'ASSEMBLAGE DU SYSTÈME NATIONAL DE RÉFÉRENCE CARTOGRAPHIQUE			
66°30' 00"		66°07' 30"	
00' 00"		44' 00' 00"	
21 G/16e	21 G/16f	21 G/16g	
21 G/16d	21 G/16c	21 G/16b	
21 G/16i	21 G/16h	21 G/16a	
45°37' 30"		45°07' 30"	
66°30' 30"		66°07' 30"	
INDEX TO ADJOINING MAPS OF THE NATIONAL REFERENCE SYSTEM			