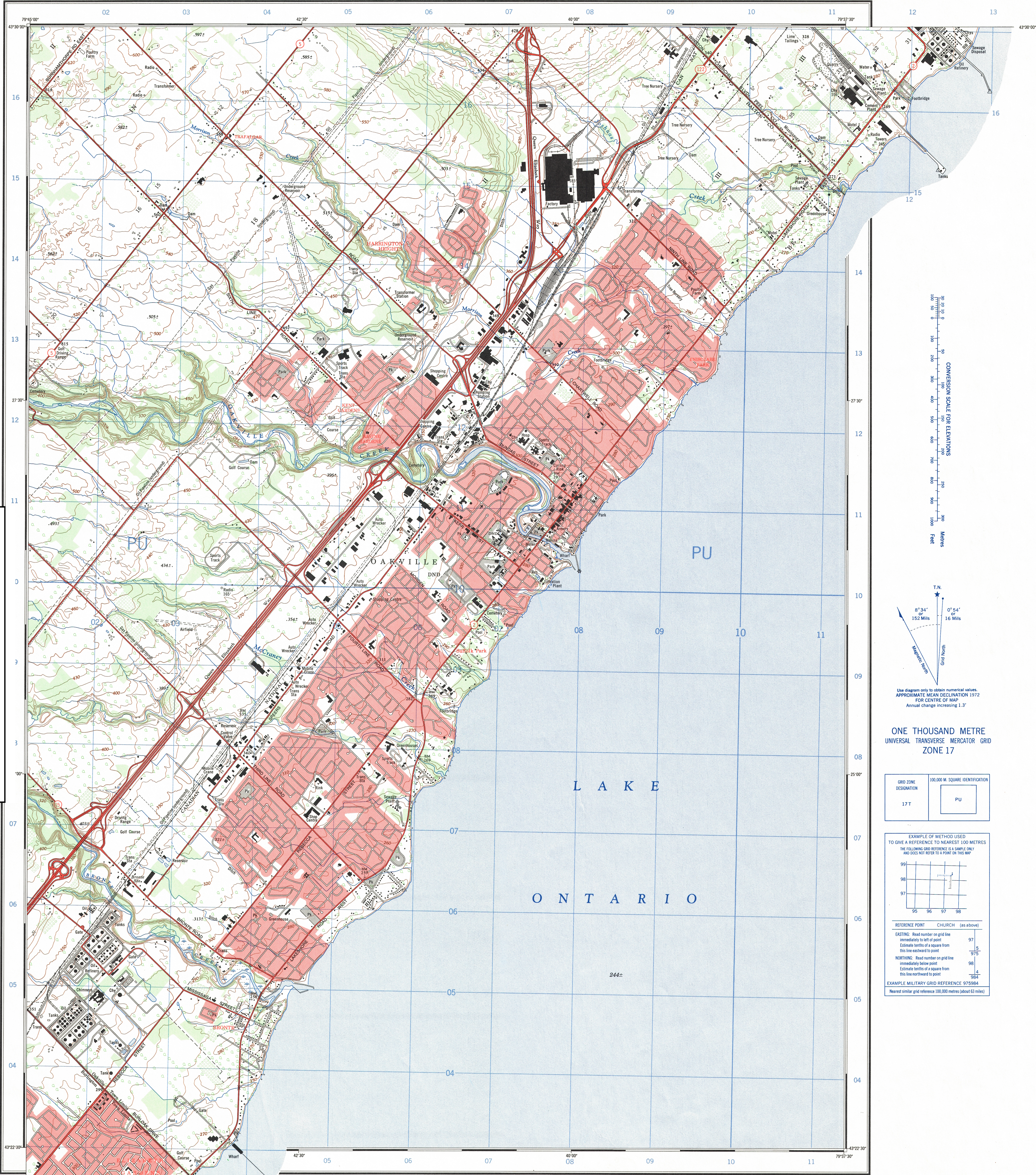


This document was produced
by scanning the original publication.

Ce document est le produit d'une
numérisation par balayage
de la publication originale.



OAKVILLE ONTARIO

Scale 1:25,000 Échelle

Miles 1 0 1
Metres 1000 500 0 1000 Mètres
Yards 1000 500 0 1000 Verges

Roads: hard surface, all weather..... Routes: pavée, toute saison.....
hard surface, all weather..... pavée, toute saison.....
loose or stabilized surface, all weather..... gravel aggloméré, toute saison.....
loose surface, dry weather..... de graviers, période sèche.....
cart track..... de terre.....
trail or portage..... sentier ou portage.....
Railway, normal gauge, single track..... Chemin de fer, voie unique (écartement normal).....
Horizontal control point, with elevation..... Point géodésique, avec cote.....
Bench mark, with elevation..... Repère de nivellement, avec cote.....
Spot elevation, precise..... Point coté, précis.....
Mine or open cut..... Mine ou fosse à ciel ouvert.....

CONTOUR INTERVAL, 10 FEET
Elevations in feet above Mean Sea Level
North American Datum 1927
Transverse Mercator Projection

EQUIDISTANCE DES COURBES 10 PIEDS
Élévations en pieds au-dessus du niveau moyen de la mer
Système de référence géodésique nord-américain, 1927
Projection transverse de Mercator

Building..... Bâtiment.....
School..... École.....
Cemetery..... Cimetière.....
Rock, bare or awash..... Roche, nue ou à fleur d'eau.....
Power transmission line..... Ligne de transport d'énergie.....
River with bridge..... Rivière avec pont.....
Rapids, Falls, large, small..... Rapides, Chutes, grands, petits.....
Lake intermittent, indefinite..... Lac intermittent, rive imprécise.....
Marsh or swamp..... Marais ou marécage.....
Trees..... Arbres.....
Woods..... Bois.....
Vineyard, Orchard..... Vignoble, Verger.....

Church..... Église.....
Post Office..... Bureau de poste.....
Navigation Light..... Feu de navigation.....

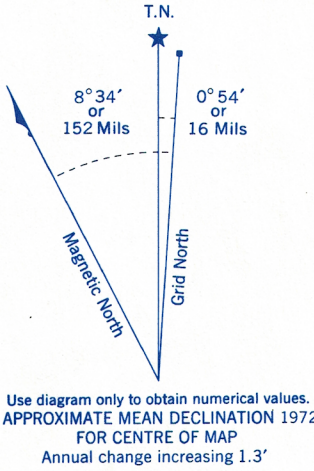
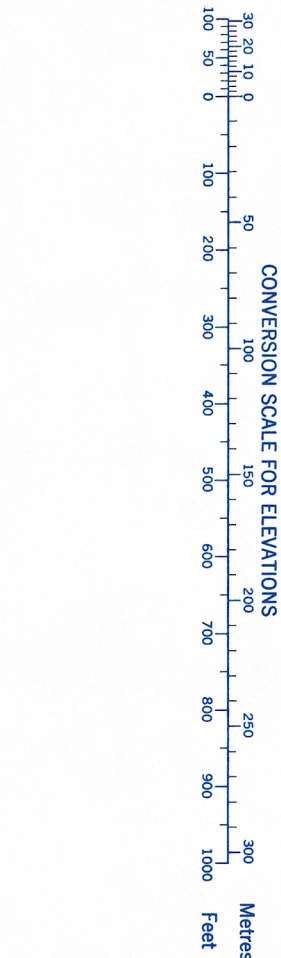
Produced by the SURVEYS AND MAPPING BRANCH,
DEPARTMENT OF ENERGY, MINES AND RESOURCES.
Information depicted current as of 1970. Printed 1972.

Copies may be obtained from the Map Distribution Office,
Department of Energy, Mines and Resources, Ottawa.

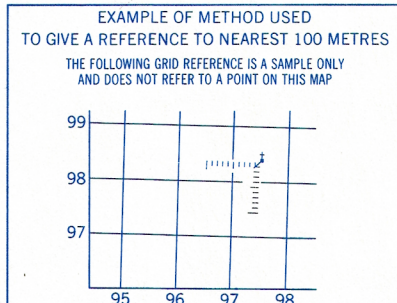
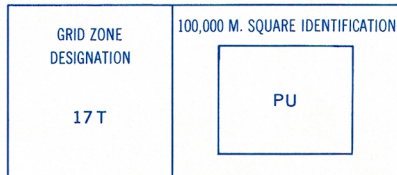
Établie par la DIRECTION DES LEVÉS ET DE LA CARTOGRAPHIE,
MINISTÈRE DE L'ÉNERGIE, DES MINES ET DES RESSOURCES.
Renseignements à jour en 1970. Imprimée en 1972.

Ces cartes sont en vente au Bureau de distribution des cartes,
ministère de l'Énergie, des Mines et des Ressources, Ottawa.

© Canada Copyrights reserved 1972
© Canada 1972, tous droits réservés

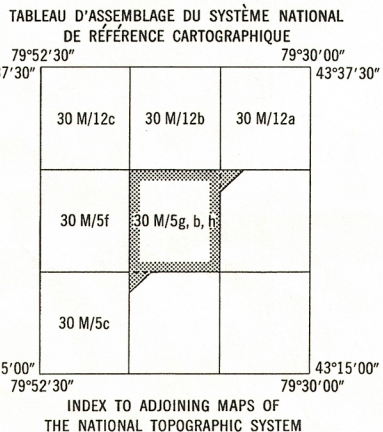


ONE THOUSAND METRE
UNIVERSAL TRANSVERSE MERCATOR GRID
ZONE 17



REFERENCE POINT	CHURCH	(as above)
EASTING: Read number on grid line immediately to left of point	97	
Estimate tenths of a square from this line eastward to point	5	975
NORTHING: Read number on grid line immediately below point	98	
Estimate tenths of a square from this line northward to point	4	984

EXAMPLE MILITARY GRID REFERENCE 975984
Nearest similar grid reference 100,000 metres (about 63 miles)



OAKVILLE
30 M/5g, b, h
EDITION 2