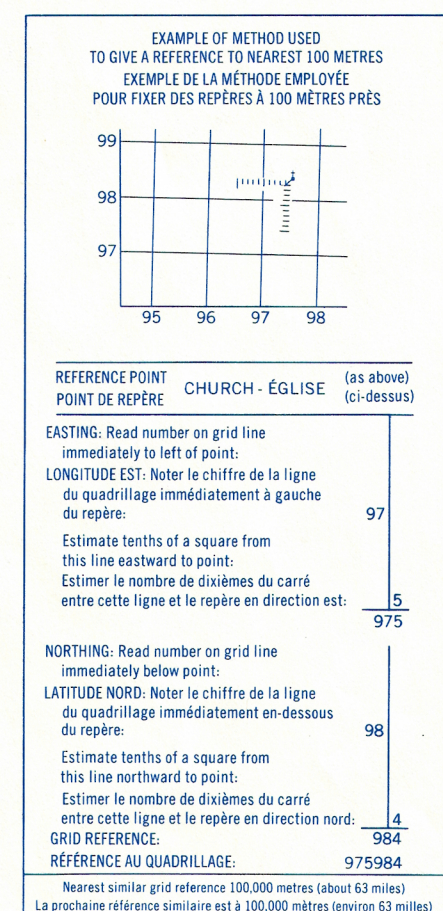
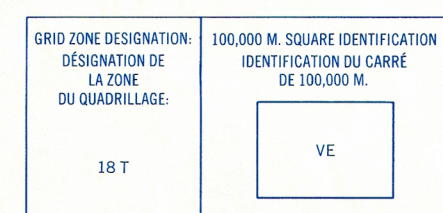
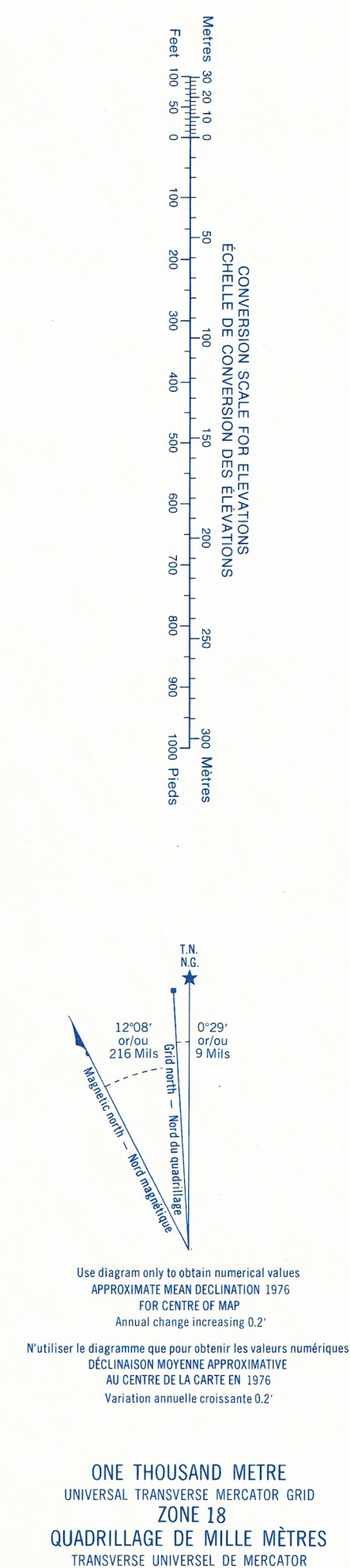
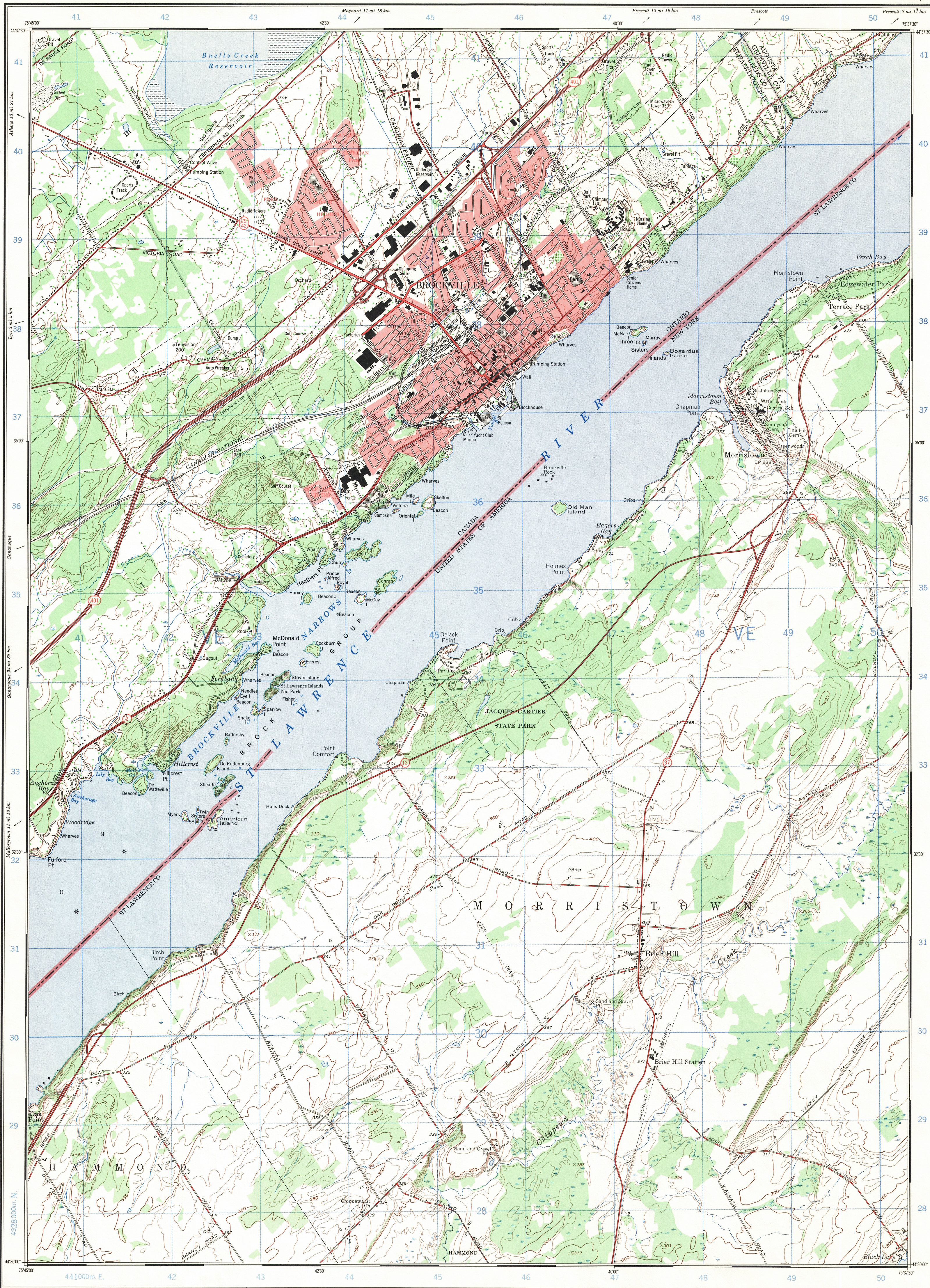


Military users,
refer to this map as:
Référence de cette carte
pour usage militaire:

SERIES A 851 SÉRIE
MAP 31 B/12b CARTE
EDITION 2 MCE ÉDITION



Produced by the SURVEYS AND MAPPING BRANCH,
DEPARTMENT OF ENERGY, MINES AND RESOURCES.
Updated from aerial photographs taken in 1974. Culture check
1975. Information current as of 1975. U.S.A. portion copied in
part from maps (1963) supplied by the United States Geological
Survey.

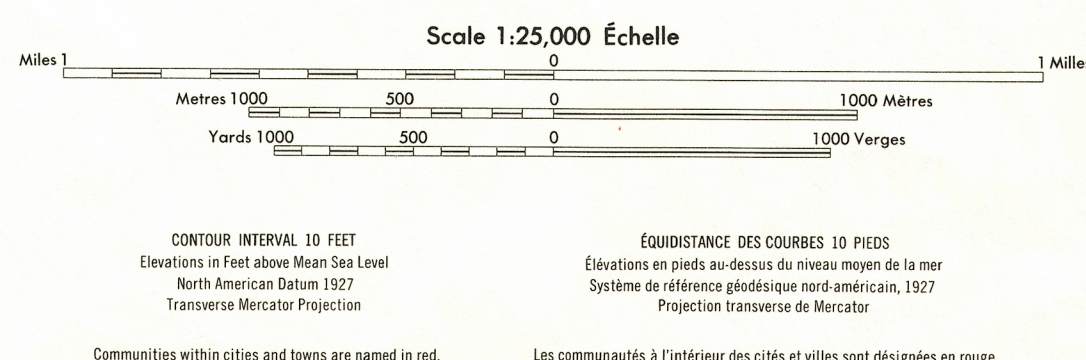
Copies may be obtained from the Canada Map Office,
Department of Energy, Mines and Resources, Ottawa,
or your nearest map dealer.

© Canada Copyrights Reserved 1976

BROCKVILLE

CANADA-UNITED STATES OF AMERICA

Roads:	Routes:	more than 2 lanes
hard surface, all weather.....	pavée, toute saison.....	2 chaussées séparées plus de 2 voies
hard surface, all weather.....	pavée, toute saison.....	2 voies moins de 2 voies
loose or stabilized surface, all weather.....	gravier aggloméré, toute saison.....	2 voies moins de 2 voies
loose surface, dry weather.....	de gravier, période sèche.....	2 voies moins de 2 voies
car track.....	de terre.....	
trail, cut line or portage.....	sentier, percée ou portage.....	
Railway, normal gauge, single track.....	Chemin de fer, voie unique (écartement normal).....	
Horizontal control point, with elevation.....	Point géodésique, avec cote.....	
Bench mark, with elevation.....	Repère de nivellement, avec cote.....	
Spot elevation, precise.....	Point coté, précis.....	
Mine or open cut.....	Mine ou fosse à ciel ouvert.....	



Building.....	Bâtiment.....	Church.....	Église.....
School.....	École.....	Post Office.....	Bureau de poste.....
Cemetery.....	Cimetière.....	Navigation Light.....	Feu de navigation.....
Rock; bare or awash.....	Roche, nue ou à fleur d'eau.....		
Power transmission line.....	Ligne de transport d'énergie.....		
River with bridge.....	Rivière avec pont.....		
Rapids; Falls; large, small.....	Rapides, Chutes; grands, petits.....		
Lake intermittent, indeterminate.....	Lac intermittent, non imprévisible.....		
Marsh or Swamp.....	Marais ou marécage.....		
Depression contours.....	Courbes de cuvette.....		
Trees.....	Arbres.....		
Woods.....	Bois.....		
Vineyard, Orchard.....	Vignoble, Verger.....		

Établi par la DIRECTION DES LEVÉS ET DE LA CARTOGRAPHIE,
MINISTÈRE DE L'ÉNERGIE, DES MINES ET DES RESSOURCES.
Mis à jour à l'aide de photographies aériennes prises en 1974. Vérification
des ouvrages en 1975. Remplacements à jour en 1975. Partie américaine
reproduite en partie d'après des cartes (1963) fournies par le Geological
Survey des États-Unis.

Ces cartes sont en vente au Bureau des Cartes du Canada,
ministère de l'Énergie, des Mines et des Ressources, Ottawa,
ou chez le vendeur le plus près.

© Canada 1976, tous droits réservés

TABLEAU D'ASSEMBLAGE DU SYSTÈME NATIONAL
DE RÉFÉRENCE CARTOGRAPHIQUE

44°45' 00"	31 B/12f	31 B/12e	31 B/12d	44°45' 00"
	31 B/12c	31 B/12b	USA	
44°42' 30"	31 B/5f	USA	USA	44°42' 30"

INDEX TO ADDING MAPS OF
THE NATIONAL TOPOGRAPHIC SYSTEM

BROCKVILLE

31 B/12b

EDITION 2

AMS 5873-II-SW
Series V 821

Ce document est le produit d'une
numérisation par balayage
de la publication originale.