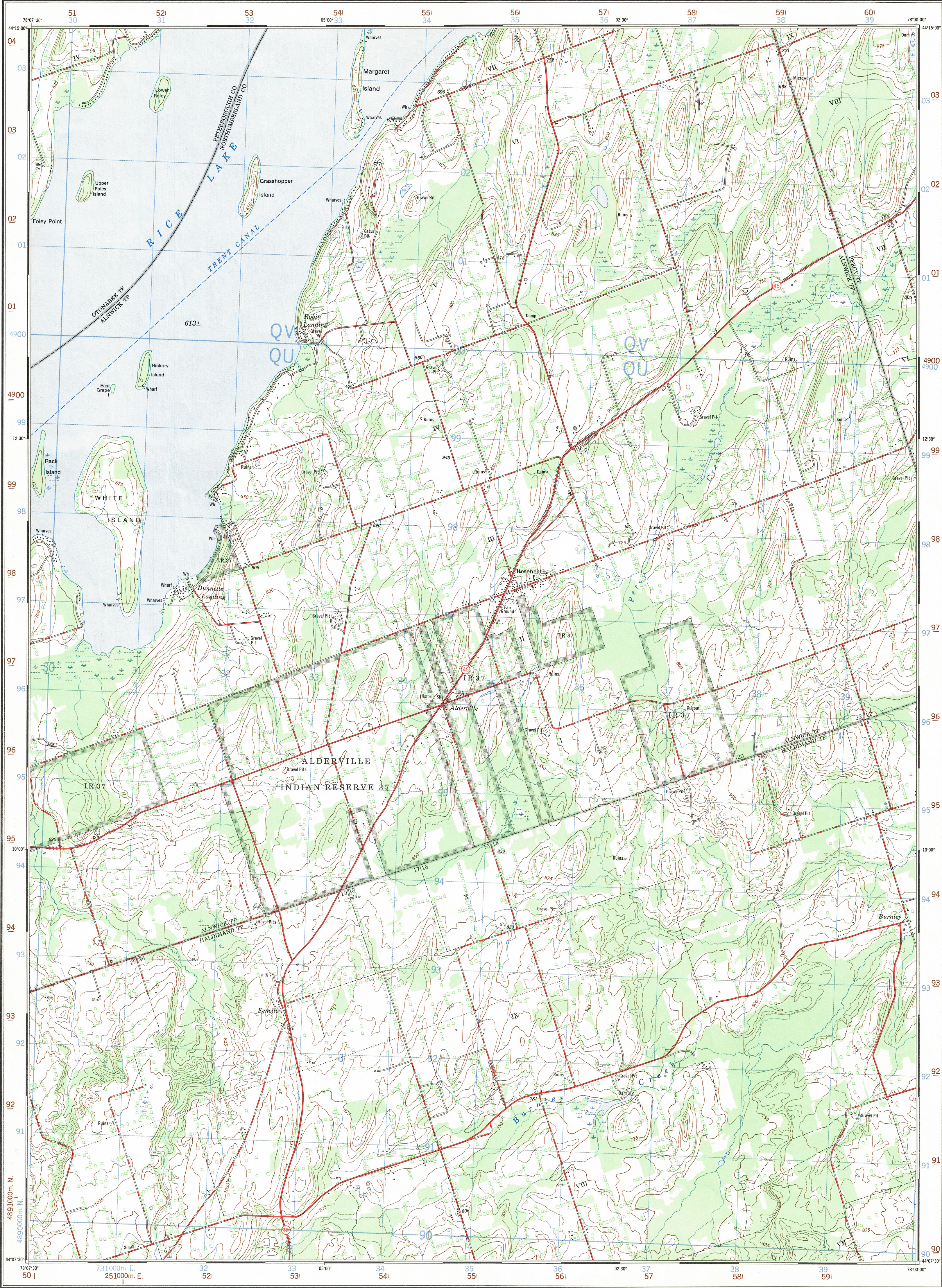


Refer to
this map as:
31 D/1h
EDITION 1 MCE
SERIES A 851



Surveyed and Compiled by the MAPPING AND CHARTING ESTABLISHMENT,
DEPARTMENT OF NATIONAL DEFENCE. Produced by the SURVEYS AND
MAPPING BRANCH, DEPARTMENT OF ENERGY, MINES AND RESOURCES.
Information current as of 1965. Printed 1972.

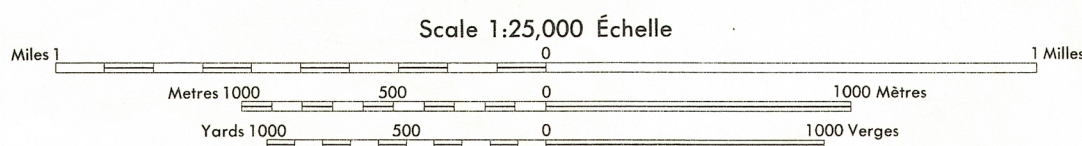
Copies may be obtained from the Map Distribution Office,
Department of Energy, Mines and Resources, Ottawa.

ROSENEATH ONTARIO

Levés et révisés par le SERVICE DE CARTOGRAPHIE, MINISTÈRE DE LA
DÉFENSE NATIONALE. Établi par la DIRECTION DES LEVÉS ET DE LA
CARTOGRAPHIE, MINISTÈRE DE L'ÉNERGIE, DES MINES ET DES
RESSOURCES. Remaniements à jour et 1965. Imprimé en 1972.

Ces cartes sont en vente au Bureau de distribution des cartes,
ministère de l'Énergie, des Mines et des Ressources, Ottawa.

| Roads: | Routes: | 2 chaussées séparées | plus de 2 voies |
|---|---|----------------------|------------------|
| hard surface, all weather..... | pavée, toute saison..... | 2 chaussées séparées | plus de 2 voies |
| hard surface, all weather..... | pavée, toute saison..... | 2 voies | moins de 2 voies |
| loose or stabilized surface, all weather..... | gravier aggloméré, toute saison..... | 2 voies ou plus | moins de 2 voies |
| loose surface, dry weather..... | de gravier, période sèche..... | 2 voies ou plus | moins de 2 voies |
| cart track..... | de terre..... | 2 voies ou plus | moins de 2 voies |
| trail or portage..... | sentier ou portage..... | 2 voies ou plus | moins de 2 voies |
| Railway, normal gauge, single track..... | Chemin de fer, voie unique (écartement normal)..... | 2 voies ou plus | moins de 2 voies |
| Horizontal control point, with elevation..... | Point géodésique, avec cote..... | 2 voies ou plus | moins de 2 voies |
| Bench mark, with elevation..... | Repère de nivellement, avec cote..... | 2 voies ou plus | moins de 2 voies |
| Spot elevation, precise..... | Point coté, précis..... | 2 voies ou plus | moins de 2 voies |
| Mine or open cut..... | Mine ou fosse à ciel ouvert..... | 2 voies ou plus | moins de 2 voies |



CONTOUR INTERVAL 25 FEET

Elevations in feet above Mean Sea Level

North American Datum 1927

Transverse Mercator Projection

EQUIDISTANCE OF THE CURVES 25 FEET

Elevations in feet above Mean Sea Level

North American Datum 1927

Projection transverse de Mercator

| | | | |
|------------------------------------|---------------------------------------|-----------------------|------------------------|
| Building..... | Bâtiment..... | Church..... | Église..... |
| School..... | École..... | Post Office..... | Bureau de poste..... |
| Cemetery..... | Cimetière..... | Navigation Light..... | Feu de navigation..... |
| Rock, bare or washed..... | Roches, nues ou à fleur d'eau..... | | |
| Power transmission line..... | Ligne de transport d'énergie..... | | |
| River with bridge..... | Rivière avec pont..... | | |
| Rapids, Falls, large, small..... | Rapides, Chutes, grands, petits..... | | |
| Lake intermittent, indefinite..... | Lac intermittent, rive imprécise..... | | |
| Marsh or Swamp..... | Marais ou marécage..... | | |
| Depression contours..... | Courbes de cuvette..... | | |
| Trees..... | Arbres..... | | |
| Woods..... | Bois..... | | |
| Vineyard, Orchard..... | Vignoble, Verger..... | | |

| TABLEAU D'ASSEMBLAGE DU SYSTÈME NATIONAL DE RÉFÉRENCE CARTOGRAPHIQUE | | |
|---|-----------|-----------|
| 44°22'30" | 78°15'00" | 77°52'30" |
| 31 D/8b | 31 D/8a | 31 C/5e |
| 31 D/1e | 31 D/1h | 31 C/4e |
| 31 D/1b | 31 D/1a | 31 C/4d |
| 44°00'00" | 78°15'00" | 77°52'30" |
| INDEX TO ADDING MAPS OF THE NATIONAL TOPOGRAPHIC SYSTEM | | |

ROSENEATH

31 D/1h

EDITION 1