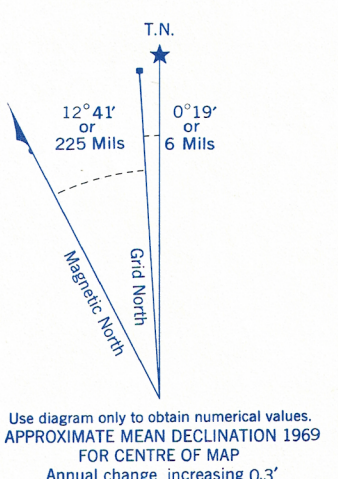
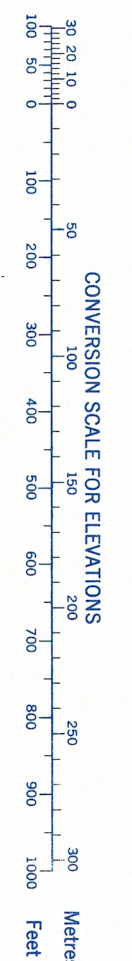
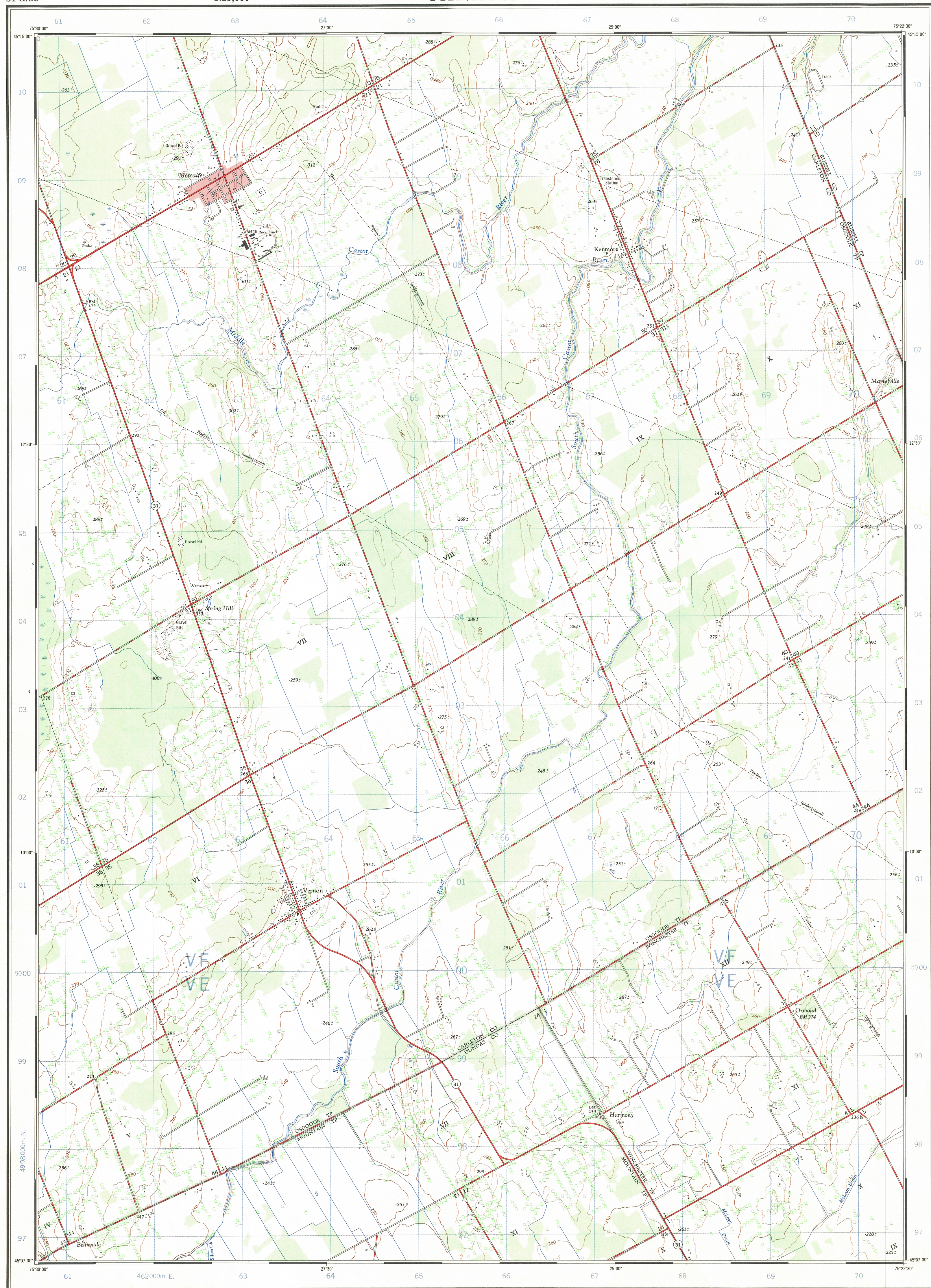
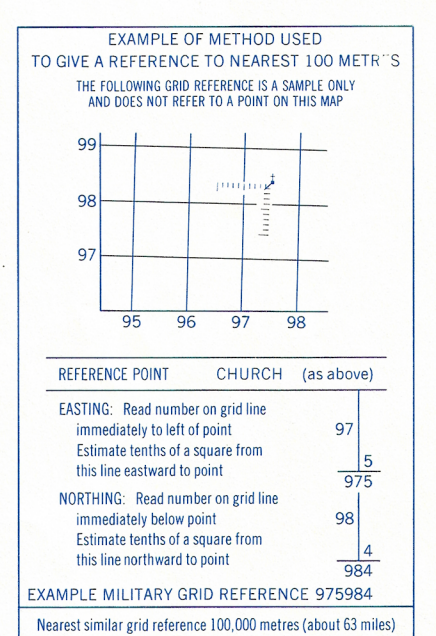
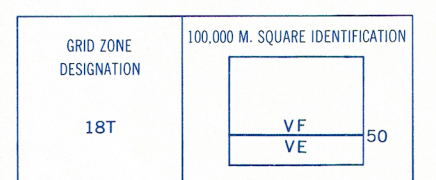


Refer to this map as:	31G/3e EDITION 2 MCE SERIES A 851
--------------------------	---



ONE THOUSAND METRE
UNIVERSAL TRANSVERSE MERCATOR GRID
ZONE 18



First edition updated by the SURVEYS AND MAPPING BRANCH,
DEPARTMENT OF ENERGY, MINES AND RESOURCES. Information
depicted current as of 1968. Printed 1970.

Copies may be obtained from the Map Distribution Office,
Department of Energy, Mines and Resources, Ottawa.

METCALFE
ONTARIO

Première édition mise à jour par la DIRECTION DES LEVÉS ET DE LA CARTOGRAPHIE,
MINISTÈRE DE L'ÉNERGIE, DES MINES ET DES RESSOURCES. Renseignements à
jour en 1968. Imprimée en 1970.

Ces cartes sont en vente au Bureau de distribution des cartes,
ministère de l'Énergie, des Mines et des Ressources, Ottawa.

Roads:	Routes:	
hard surface, all weather.....	pavée, toute saison.....	2 chaussées d'arpas
		more than 2 lanes
hard surface, all weather.....	pavée, toute saison.....	2 lanes
		plus de 2 lanes
lose or stabilized surface, all weather.....	gravier aggloméré, toute saison.....	2 lanes or plus
		less than 2 lanes
lose surface, dry weather.....	de gravier, période sèche.....	2 voies ou plus
		moins de 2 voies
cut track.....	de terre.....	cut
trail or path.....	sentier ou portage.....	trail
Railway, normal gauge, single track.....	Chemin de fer, voie unique (écartement normal).....	single track
Horizontal control point, with elevation.....	Point géodésique, avec cote.....	BM 494.0
Barometer, with elevation.....	Baromètre, avec cote.....	BM 157.0
Elevation, precise.....	Point coté, précis.....	
Mine open cut.....	Mine ou fosse à ciel ouvert.....	450

Scale 1:25,000 Échelle

Miles 1 0 1 Miles

Metres 1000 500 0 1000 Mètres

Yards 1000 500 0 1000 Verges

CONTOUR INTERVAL 10 FEET
Elevations in Feet above Mean Sea Level
North American Datum 1927
Transverse Mercator Projection

ÉQUIDISTANCE DES COURBES 10 PIEDS
Élévations en pieds au-dessus du niveau moyen de la mer
Système de référence géodésique nord-américain 1927
Projection transverse de Mercator

Building	Bâtiment	Church	Eglise
School	École	Post Office	Bureau de poste
Cemetery	Cimetière	Navigation Light	Feu de navigation
Rock, bare or awash	Roche, nue ou à fleur d'eau		
Power transmission line	Ligne de transport d'énergie		
River with bridge	Rivière avec pont		
Rapids, Falls, large small	Rapides, Chutes, grands, petits		
Lake intermittent, indefinite	Lac intermittent, rive imprécise		
Marsh or Swamp	Marais ou marécage		
Depression contour	Courbes de creux		
Trees	Arbres		
Woods	Bois		
Vineyard, Orchard	Vignoble, Vergers		

TABLEAU D'ASSEMBLAGE DU SYSTÈME NATIONAL
DE RÉFÉRENCE CARTOGRAPHIQUE

45°22'30" 75°15'00" 45°22'30"

31 G/5a	31 G/6d	31 G/6c
31 G/4h	31 G/3e	31 G/3f
31 G/4a	31 G/3d	31 G/3c

45°00'00" 75°30'00" 45°00'00"

INDEX TO ADJOINING MAPS OF
THE NATIONAL TRIANGULATION SYSTEM

METCALFE
31 G/3e
EDITION 2