

Refer to
this map as:
40-1/14c
EDITION 2 MCE
SERIES A 851

CONVERSION SCALE FOR ELEVATIONS

100 200 300 400 500 600 700 800 900 1000

Feet

30 60 90 120 150 180 210 240 270 300

Meters

Use diagram only to obtain numerical values.
APPROXIMATE MEAN DECLINATION 1972
FOR CENTRE OF MAP
Annual change increasing 1.7"

6° 44' 0" 102 Miles
0° 13' 0" 4 Miles

T.N.
Grid North
Magnetic North

ONE THOUSAND METRE
UNIVERSAL TRANSVERSE MERCATOR
GRID
ZONE 17

GRID ZONE DESIGNATION	100,000 M. SQUARE IDENTIFICATION
17 T	MT

EXAMPLE OF METHOD USED
TO GIVE A REFERENCE TO NEAREST 100 METRES

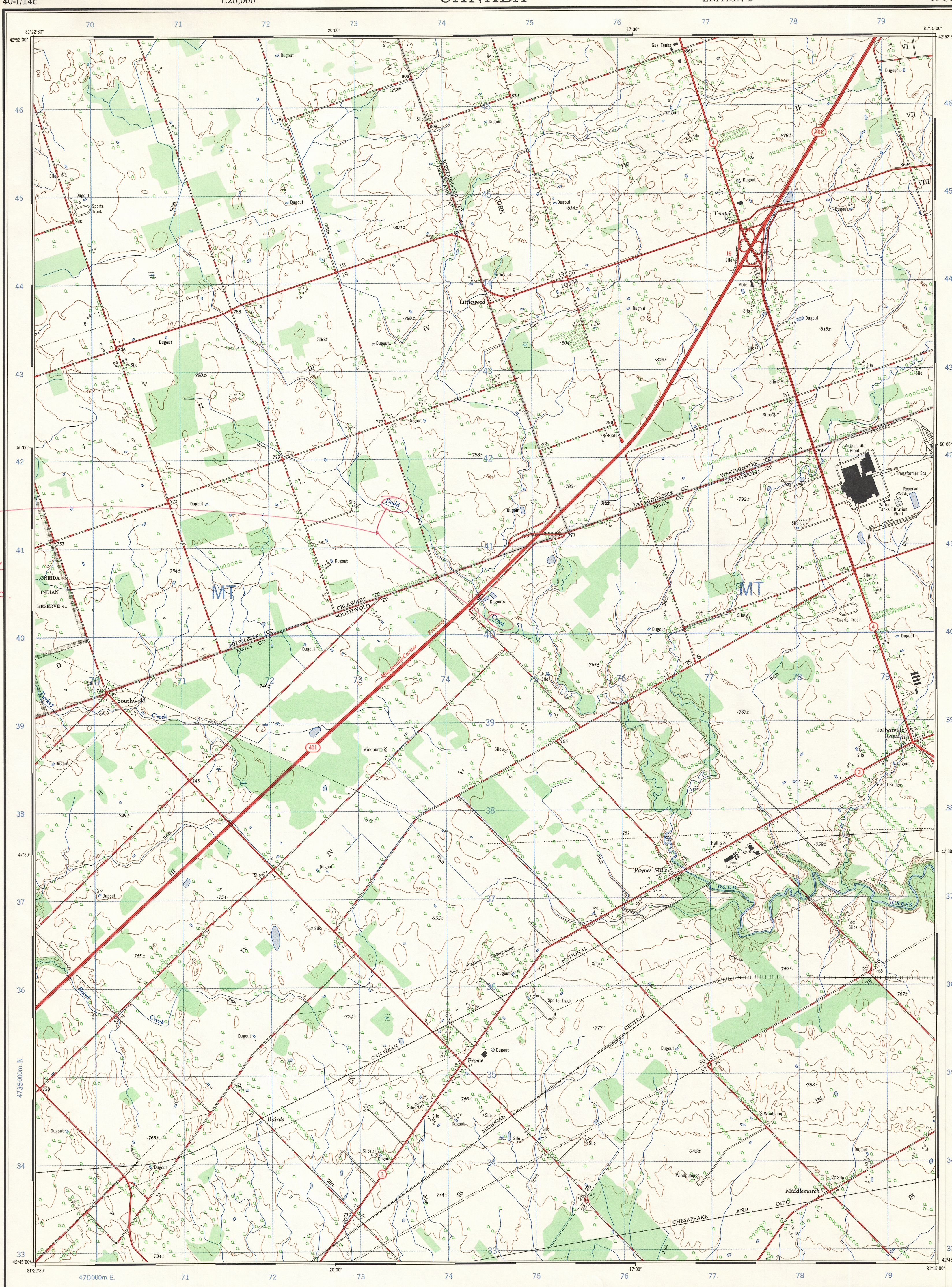
THE FOLLOWING GRID REFERENCE IS A SAMPLE ONLY
AND DOES NOT REFER TO A POINT ON THIS MAP

99	98	97	96	95
98	97	96	95	94
97	96	95	94	93

REFERENCE POINT CHURCH (as above)

EASTING: Read number on grid line immediately to left of point	97
Estimate tenths of a square from this line eastward to point	5
NORTHING: Read number on grid line immediately below point	98
Estimate tenths of a square from this line northward to point	4

EXAMPLE MILITARY GRID REFERENCE 975084
Nearest similar grid reference 100,000 metres (about 63 miles)



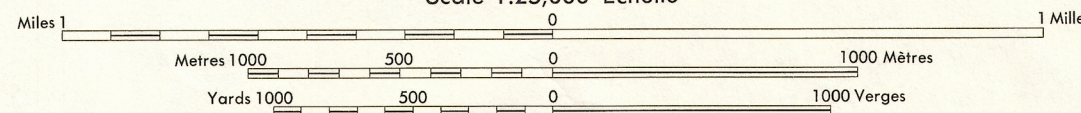
Produced by the SURVEYS AND MAPPING BRANCH,
DEPARTMENT OF ENERGY, MINES AND RESOURCES.
Updated from aerial photographs taken in 1970. Culture check
1970. Printed 1973.

Copies may be obtained from the Canada Map Office,
Department of Energy, Mines and Resources, Ottawa,
or your nearest map dealer.

© Canada Copyrights Reserved 1973

PAYNES MILLS ONTARIO

Scale 1:25,000 Échelle



CONTOUR INTERVAL 10 FEET
Elevations in Feet above Mean Sea Level
North American Datum 1927
Transverse Mercator Projection

ÉQUISTANCÉ DES COURBES 10 PIEDS
Élévations en pieds au-dessus du niveau moyen de la mer
Système de référence géodésique nord-américain, 1927
Projection transverse de Mercator

Roads: hard surface, all weather	Routes: pavée, toute saison	2 chaussées séparées	plus de 2 voies
hard surface, all weather	pavée, toute saison	2 voies	moins de 2 voies
loose or stabilized surface, all weather	gravier aggloméré, toute saison	2 voies ou plus	moins de 2 voies
loose surface, dry weather	de gravier, période sèche	2 voies ou plus	moins de 2 voies
cartrack	sentier ou portage		
Trail or portage	Chemin de fer, voie unique (écartement normal)	voie d'indétermination	voie d'indétermination
Railway, normal gauge, single track	Point géodésique, avec cote	BM 157	→
Horizontal control point, with elevation	Repère de nivellement, avec cote		
Bench mark, with elevation	Point coté, précis	450	
Spot elevation, precise	Mine ou fosse à ciel ouvert		
Mine or open cut			

Building	Bâtiment	Church	Église
School	École	Post Office	Bureau de poste
Cemetery	Cimetière	Navigation Light	Feu de navigation
Rock, bare or awash	Roche, nue ou à fleur d'eau		
Power transmission line	Ligne de transport d'énergie		
River with bridge	Rivière avec pont		
Rapids, Falls, large, small	Rapides, Chutes, grands, petits		
Lake intermittent, indefinite	Lac intermittent, rive imprécise		
Marsh or Swamp	Marais ou marécage		
Depression contours	Courbes de cuvette		
Trees	Arbres		
Woods	Bos		
Vineyard, Orchard	Vignoble, Verger		

Établi par la DIRECTION DES LEVÉS ET DE LA CARTOGRAPHIE,
MINISTÈRE DE L'ÉNERGIE, DES MINES ET DES RESSOURCES.
Mis à jour d'après des photographies aériennes prises en 1970. Vérification
des ouvrages en 1970. Imprimé en 1973.

Ces cartes sont en vente au Bureau des Cartes du Canada,
ministère de l'Énergie, des Mines et des Ressources, Ottawa,
ou chez le vendeur le plus près.

© Canada 1973, tous droits réservés

TABLEAU D'ASSEMBLAGE DU SYSTÈME NATIONAL
DE RÉFÉRENCE CARTOGRAPHIQUE

43°00'00"	81°30'00"	81°45'00"
40-1/14a	40-1/14b	40-1/14c
40-1/14d	40-1/14e	40-1/14f
40-1/14g	40-1/14h	40-1/14i
40-1/14j	40-1/14k	40-1/14l
40-1/14m	40-1/14n	40-1/14o
40-1/14p	40-1/14q	40-1/14r
40-1/14s	40-1/14t	40-1/14u
40-1/14v	40-1/14w	40-1/14x
40-1/14y	40-1/14z	40-1/14aa

PAYNES MILLS
40-1/14c
EDITION 2