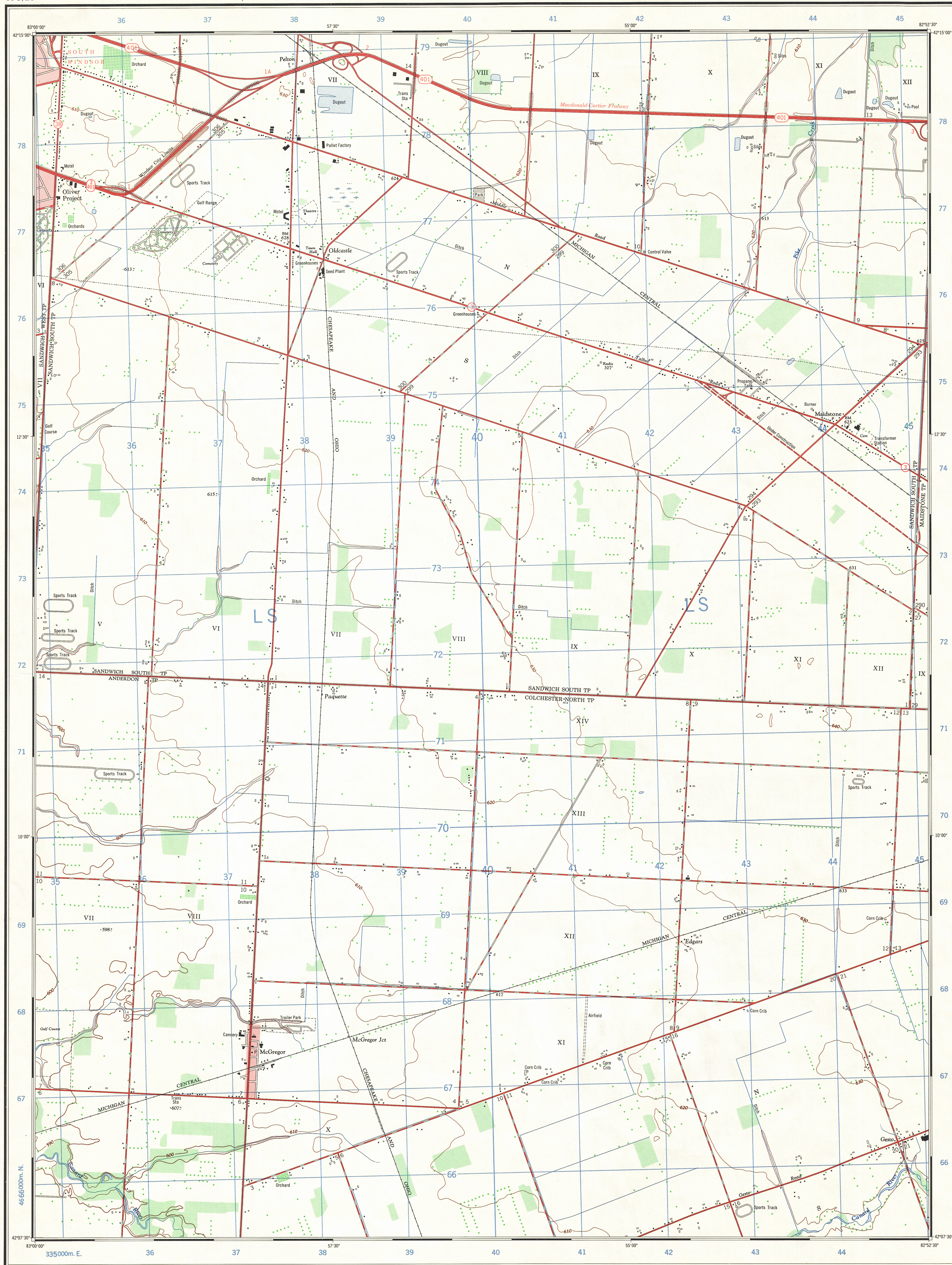


Military users,
refer to this map as:
Réf. de cette carte
pour usage militaire:

SERIES A 851 SÉRIE
MAP 40 J/2e CARTE
EDITION 3 MCE ÉDITION



Produced by the SURVEYS AND MAPPING BRANCH,
DEPARTMENT OF ENERGY, MINES AND RESOURCES.
Updated from aerial photographs taken in 1970. Culture check
1971. Printed 1975.

Copies may be obtained from the Canada Map Office,
Department of Energy, Mines and Resources, Ottawa,
or your nearest map dealer.

© Canada Copyrights Reserved 1975

MAIDSTONE

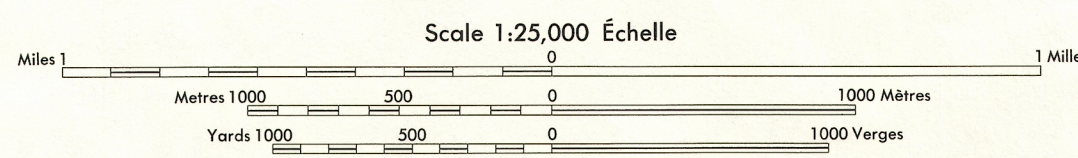
ESSEX COUNTY
ONTARIO

Établi par la DIRECTION DES LEVÉS ET DE LA CARTOGRAPHIE,
MINISTÈRE DE L'ÉNERGIE, DES MINES ET DES RESSOURCES.
Mis à jour à l'aide de photographies aériennes prises en 1970. Vérification
des ouvrages en 1971. Imprimé en 1975.

Ces cartes sont en vente au Bureau des Cartes du Canada,
ministère de l'Énergie, des Mines et des Ressources, Ottawa,
ou chez le vendeur le plus près.

© Canada 1975, tous droits réservés

Roads:	Routes:	2-lane highway	more than 2 lanes
hard surface, all weather	pavée, toute saison	2 chaussées séparées	plus de 2 voies
hard surface, all weather	pavée, toute saison	2 voies	moins de 2 voies
loose or stabilized surface, all weather	gravier aggloméré, toute saison	2 voies ou plus	moins de 2 voies
loose surface, dry weather	de gravier, période sèche		
cart track	de terre		
trail, cut line or portage	sentier, percée ou portage		
Railway, normal gauge, single track	Chemin de fer, voie unique (écartement normal)	single track	voie d'écartement
Horizontal control point, with elevation	Point géodésique, avec cote	BM 157	
Bench mark, with elevation	Repère de nivellement, avec cote		
Spot elevation, precise	Point coté, précis		
Mine or open cut	Mine ou fosse à ciel ouvert		



CONTOUR INTERVAL 10 FEET
Elevations in feet above Mean Sea Level
North American Datum 1927
Transverse Mercator Projection

Communities within cities and towns are named in red.

ÉQUIDISTANCE DES COURBES 10 PIEDS
Élévations en pieds au-dessus du niveau moyen de la mer
Système de référence géodésique nord-américain, 1927
Projection transverse de Mercator

Les communautés à l'intérieur des cités et villes sont désignées en rouge.

Building	Bâtiment	Church	Église
School	École	Post Office	Bureau de poste
Cemetery	Cimetière	Navigation Light	Feu de navigation
Rock, bare or awash	Roche, nue ou à fleur d'eau		
Power transmission line	Ligne de transport d'énergie		
River with bridge	Rivière avec pont		
Rapids, Falls, large small	Rapides, Chutes, grands, petits		
Lake intermittent, indefinite	Lac intermittent, rive imprécise		
Marsh or Swamp	Marais ou marécage		
Depression contours	Courbes de cuvette		
Trees	Arbres		
Woods	Bois		
Vineyard, Orchard	Vignoble, Verger		

TABLEAU D'ASSEMBLAGE DU SYSTÈME NATIONAL DE RÉFÉRENCE CARTOGRAPHIQUE

40 J/2e	40 J/7e	40 J/7e
40 J/3e	40 J/2e	40 J/2e
40 J/3e	40 J/2e	40 J/2e

INDEX TO ADJOINING SHEETS OF THE NATIONAL TOPOGRAPHIC SYSTEM

MAIDSTONE
40 J/2e
EDITION 3

This document was produced
by scanning the original publication.

Ce document est le produit d'une
numérisation par balayage
de la publication originale.