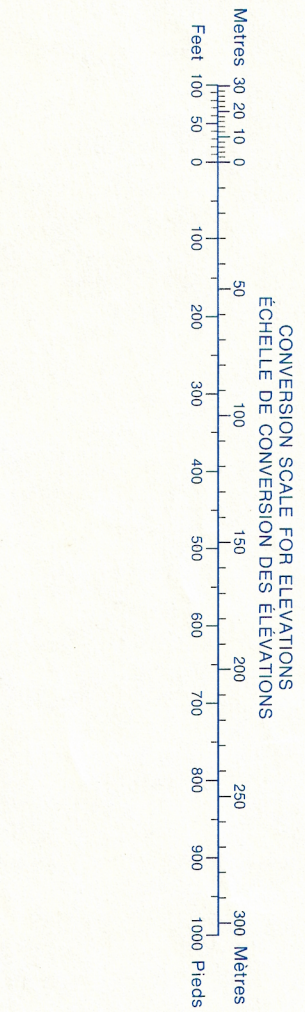
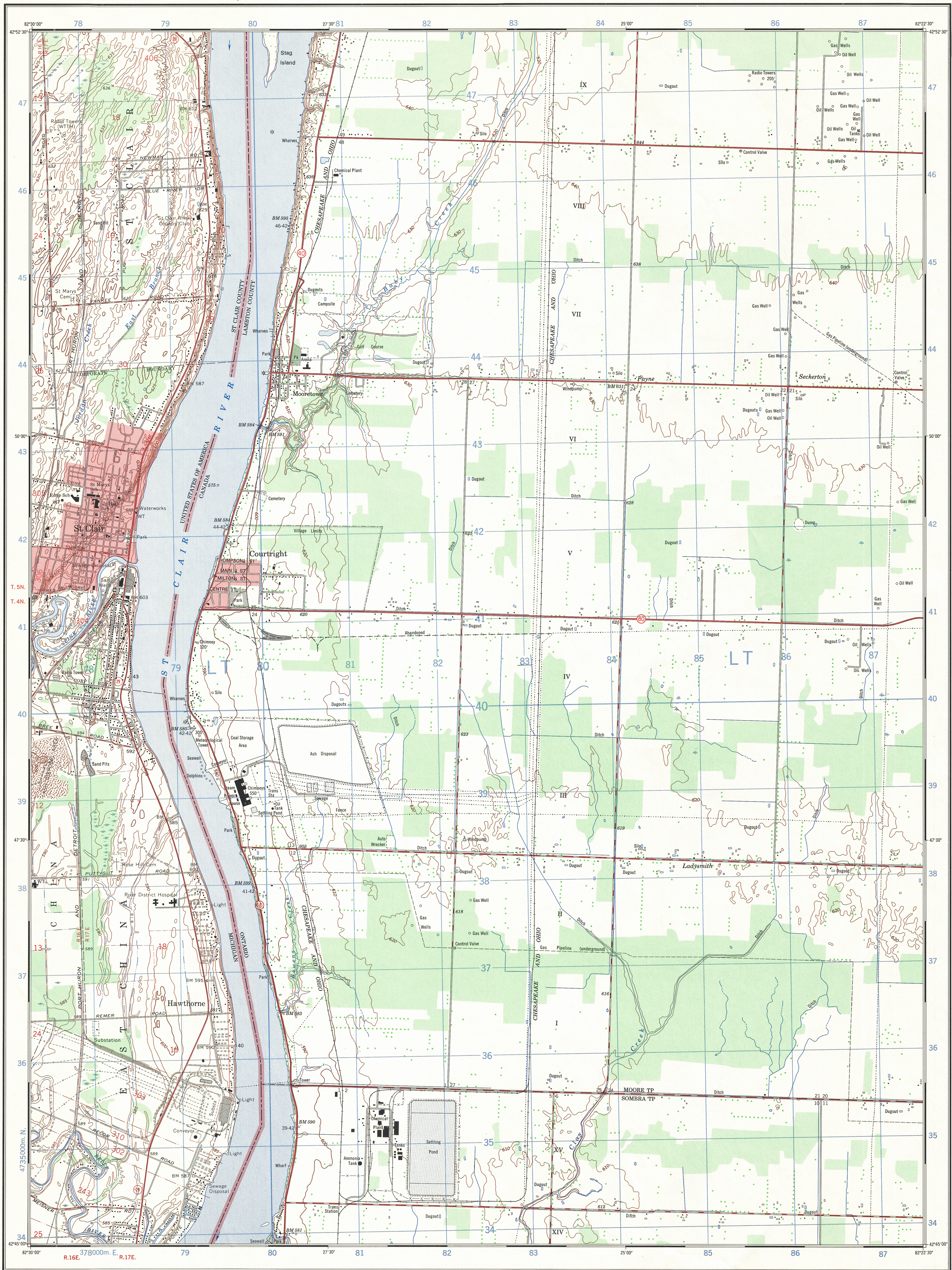


Military users, refer to this map as: Référence de cette carte pour usage militaire:	SERIES MAP EDITION	A 851 40 J/16d 2 MCE	SÉRIE CARTE ÉDITION
---	--------------------------	----------------------------	---------------------------



Use diagram only to obtain numerical values
APPROXIMATE MEAN DECLINATION 1975
FOR CENTRE OF MAP
Annual change increasing 1.7
N'utiliser le diagramme que pour obtenir les valeurs numériques
DECLINAISON MOYENNE APPROXIMATIVE
AU CENTRE DE LA CARTE EN 1975
Variation annuelle croissante 1.7

ONE THOUSAND METRE
UNIVERSAL TRANSVERSE MERCATOR GRID
ZONE 17
QUADRILLAGE DE MILLE MÈTRES
TRANSVERSE UNIVERSEL DE MERCATOR

EXAMPLE OF METHOD USED
TO GIVE A REFERENCE TO NEAREST 100 METRES
EXEMPLE DE LA METHODE EMPLOYEE
POUR FIXER DES REPÈRES À 100 MÈTRES PRÈS

REFERENCE POINT
POINT DE REPÈRE

EASTING: Read number on grid line
immediately to left of point.
LONGITUDE EST: Note le chiffre de la ligne
du quadrillage immédiatement à gauche
du repère.
Estimate tenths of a square from
this line eastward to point.
Estimer le nombre de dixièmes du carré
entre cette ligne et le repère en direction est.

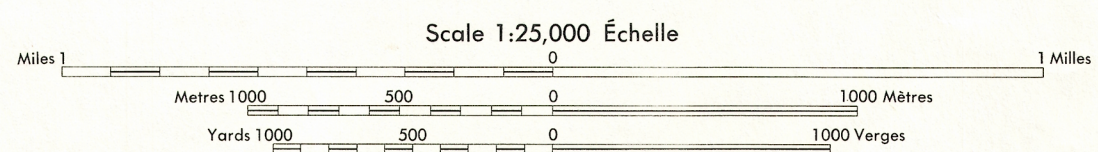
NORTHING: Read number on grid line
immediately below point.
LATITUDE NORD: Note le chiffre de la ligne
du quadrillage immédiatement en-dessous
du repère.
Estimate tenths of a square from
this line northward to point.
Estimer le nombre de dixièmes du carré
entre cette ligne et le repère en direction nord.

GRID REFERENCE: 975984
Référence au quadrillage: 975984
Nevez utiliser grid reference 100,000 metres (about 63 miles)
La prochaine référence similaire est à 100,000 metres (environ 63 milles)

Produced by the SURVEYS AND MAPPING BRANCH,
DEPARTMENT OF ENERGY, MINES AND RESOURCES.
Updated from aerial photographs taken in 1971. Culture check
1973. USA information supplied by the UNITED STATES GEOLOGICAL
SURVEY 1973. Printed 1975.

Copies may be obtained from the Canada Map Office,
Department of Energy, Mines and Resources, Ottawa,
or your nearest map dealer.
© Canada Copyrights Reserved 1975

COURTRIGHT CANADA-UNITED STATES OF AMERICA



CONTOUR INTERVAL 10 FEET IN CANADA
CONTOUR INTERVAL 5 FEET IN USA
Elevations in Feet above Mean Sea Level
North American Datum 1927
Transverse Mercator Projection

ÉQUIDISTANCE DES COURBES AUX É.-U.A. 5 PIEDS
Élevations en pieds au-dessus du niveau moyen de la mer
Système de référence géodésique nord-américain, 1927
Projection transverse de Mercator

Roads:	Routes:
hard surface, all weather.....	pavée, toute saison.....
hard surface, all weather.....	pavée, toute saison.....
loose or stabilized surface, all weather.....	gravier aggloméré, toute saison.....
loose surface, dry weather.....	de gravier, période sèche.....
car track.....	de terre.....
trail, cut line or portage.....	sentier, percée ou portage.....
Railway, normal gauge, single track.....	Chemin de fer, voie unique (écartement normal).....
Horizontal control point, with elevation.....	Point géodésique, avec cote.....
Bench mark, with elevation.....	Repère de nivellement, avec cote.....
Spot elevation, precise.....	Point coté, précis.....
Mine or open cut.....	Mine ou fosse à ciel ouvert.....

Building.....	Bâtiment.....	Church.....	Église.....
School.....	École.....	Post Office.....	Bureau de poste.....
Cemetery.....	Cimetière.....	Navigation Light.....	Feu de navigation.....
Rock, bare or wash.....	Roche, nue ou à fleur d'eau.....	Power transmission line.....	Ligne de transport d'énergie.....
River with bridge.....	Rivière avec pont.....	River with bridge.....	Rivière avec pont.....
Rapids, Falls, large, small.....	Rapides, Chutes, grands, petits.....	Lake intermittent, indefinite.....	Lac intermittent, rive imprécise.....
Marsh or Swamp.....	Marais ou marécage.....	Depression contours.....	Courbes de caverne.....
Trees.....	Arbres.....	Woods.....	Bois.....
Vineyard, Orchard.....	Vignoble, Verger.....		

TABLEAU D'ASSEMBLAGE DU SYSTÈME NATIONAL DE RÉFÉRENCE CARTOGRAPHIQUE			
Latitude	Longitude	Map	Series
43°00'00"	82°15'00"	USA	40 J/16d
42°45'00"	82°00'00"	USA	40 J/16d
42°30'00"	81°45'00"	USA	40 J/16d
42°15'00"	81°30'00"	USA	40 J/16d

COURTRIGHT

40 J/16d

EDITION 2

AMS 4569 IV SW
SERIES V 862