

Military users,  
refer to this map as:  
Réf. de cette carte  
pour usage militaire.

SERIES  
MAP  
A 851  
40 P/1f  
EDITION 2 MCE ÉDITION

CONVERSION SCALE FOR ELEVATIONS  
ÉCHELLE DE CONVERSION D'ALTITUDES

Metres 0 100 200 300 400 500 600 700 800 900 1000  
Feet 0 100 200 300 400 500 600 700 800 900 1000

Use diagram only to obtain numerical values  
APPROXIMATE MEAN DECLINATION 1975  
FOR CENTRE OF MAP  
Annual change increasing 1.4"

N'utiliser le diagramme que pour obtenir les valeurs numériques  
DECLINAISON MOYENNE APPROXIMATIVE  
AU CENTRE DE LA CARTE EN 1975  
Variation annuelle croissante 1.4"

ONE THOUSAND METRE  
UNIVERSAL TRANSVERSE MERCATOR GRID  
ZONE 17  
QUADRILLAGE DE MILLE MÈTRES  
TRANSVERSE UNIVERSEL DE MERCATOR

GRID ZONE DESIGNATION  
DESIGNATION DE LA ZONE  
DU QUADRILLAGE:

177

100,000 M. SQUARE IDENTIFICATION  
IDENTIFICATION DU CARRÉ  
DE 100,000 M.

NT

EXAMPLE OF METHOD USED  
TO GIVE A REFERENCE TO NEAREST 100 METRES  
EXEMPLE DE LA METHODE EMPLOYEE  
POUR FIXER DES REPÈRES À 100 MÈTRES PRÈS

REFERENCE POINT  
POINT DE REPÈRE

CHURCH - EGLISE

EASTING: Read number on grid line  
immediately to left of point.  
Longitude EST: Note le chiffre de la ligne  
du quadrillage immédiatement à gauche  
du repère.

NORTHING: Read number on grid line  
immediately below point.  
Latitude NORD: Note le chiffre de la ligne  
du quadrillage immédiatement en-dessous  
du repère.

Estimate tenths of a square from  
this line eastward to point.  
Estimer le nombre de dixièmes du carré  
entre cette ligne et le repère en direction est.

GRID REFERENCE: 975984

Normal corner grid reference (100,000 metres (328,084 feet) square)

TABLEAU D'ASSEMBLAGE DU SYSTÈME NATIONAL  
DE RÉFÉRENCE CARTOGRAPHIQUE

INDEX TO ADDITIONAL MAPS OF  
THE NATIONAL TOPOGRAPHIC SYSTEM

43°22'30" 80°30'00" 80°07'30" 43°00'00"

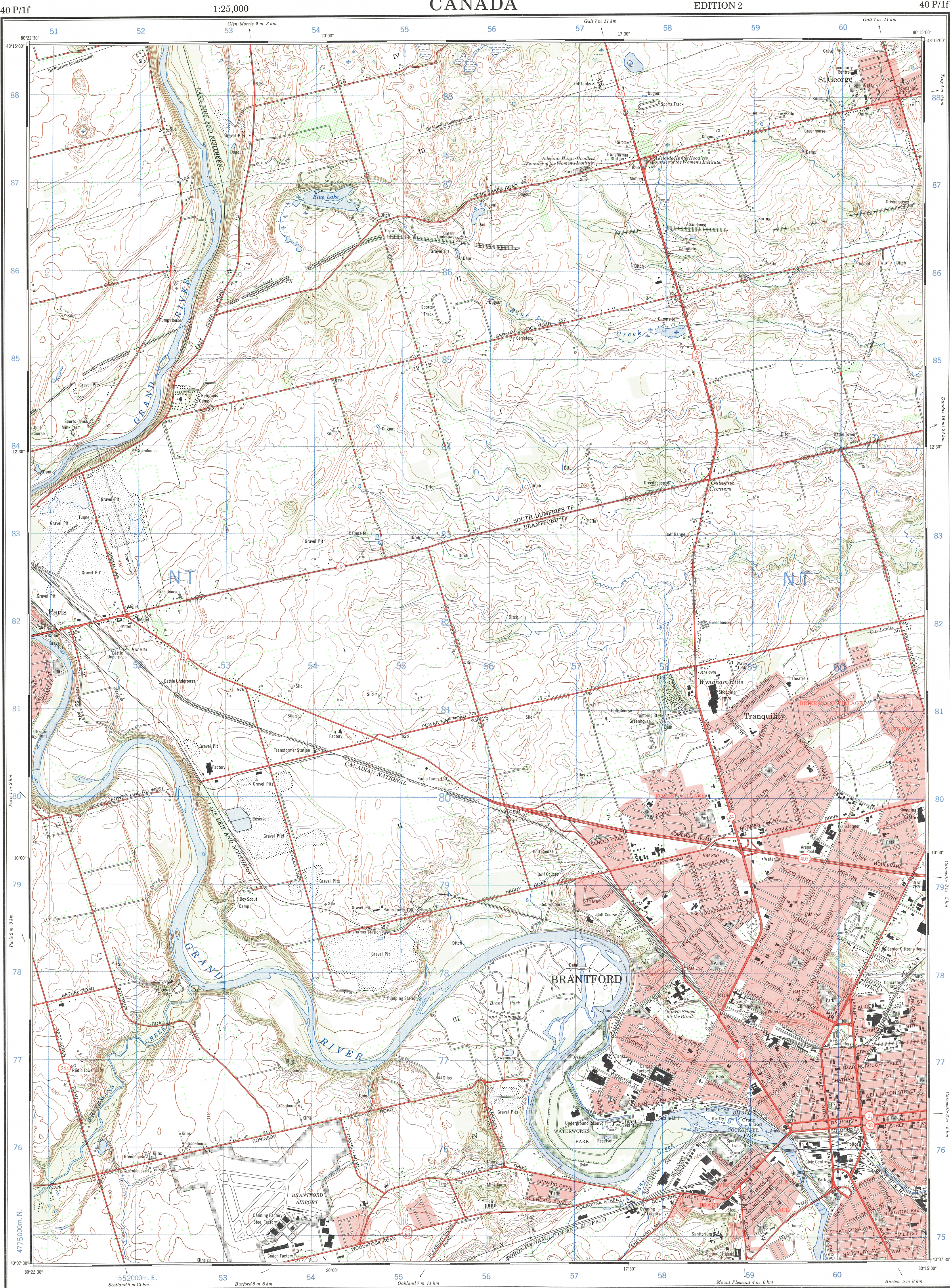
40 P/1f 40 P/1f 40 P/1f

40 P/1f 40 P/1f 40 P/1f

BRANTFORD-ST GEORGE  
40 P/1f  
EDITION 2

This document was produced  
by scanning the original publication.

Ce document est le produit d'une  
numérisation par balayage  
de la publication originale.



Produced by the SURVEYS AND MAPPING BRANCH,  
DEPARTMENT OF ENERGY, MINES AND RESOURCES.  
Updated from aerial photographs taken in 1972. Culture check  
1974. Printed 1976.

Copies may be obtained from the Canada Map Office,  
Department of Energy, Mines and Resources, Ottawa,  
or your nearest map dealer.

© Canada Copyrights Reserved 1976

## BRANTFORD - ST GEORGE

BRANT COUNTY  
ONTARIO

Scale 1:25,000 Échelle

Miles 1 0 1  
Metres 1000 500 0 1000  
Yards 1000 500 0 1000

CONTOUR INTERVAL 10 FEET  
Elevations in feet above Mean Sea Level  
North American Datum 1927  
Transverse Mercator Projection

ÉQUIDISTANCE DES COURBES 10 PIÈDS  
Élévations en pieds au-dessus de niveau moyen de la mer  
Système de référence géodésique nord-américain 1927  
Projection transverse de Mercator

Communities within cities and towns are named in red.

Les communautés à l'intérieur des cités et villes sont désignées en rouge.

Roads:  
hard surface, all weather.....  
pavée, toute saison.....  
hard surface, all weather.....  
pavée, toute saison.....  
loose or stabilized surface, all weather.....  
gravier aggloméré, toute saison.....  
loose surface, dry weather.....  
de gravier, période sèche.....  
cart track.....  
de terre.....  
trail, cut line or portage.....  
sentier, percée ou portage.....  
Railway, normal gauge, single track.....  
Chemin de fer, voie unique (écartement normal).....  
Horizontal control point, with elevation.....  
Point géodésique, avec cote.....  
Bench mark, with elevation.....  
Repère de nivellement, avec cote.....  
Spot elevation, precise.....  
Point cote, précis.....  
Mine or open cut.....  
Mine ou fosse à ciel ouvert.....

Building.....  
School.....  
Cemetery.....  
Rock, bare or washed.....  
Power transmission line.....  
River with bridge.....  
Rapid, falls, large, small.....  
Lake intermittent, indefinite.....  
Marsh or swamp.....  
Depression contours.....  
Trees.....  
Woods.....  
Vineyard, Orchard.....

Church.....  
Post Office.....  
Navigation Light.....  
Roche, nue ou à fleur d'eau.....  
Ligne de transport d'énergie.....  
Rivière avec pont.....  
Rapides, Chutes, grands, petits.....  
Lac intermittent, rive imprécise.....  
Marais ou marécage.....  
Coursures de cuvette.....  
Arbres.....  
Bois.....  
Vignoble, Verger.....