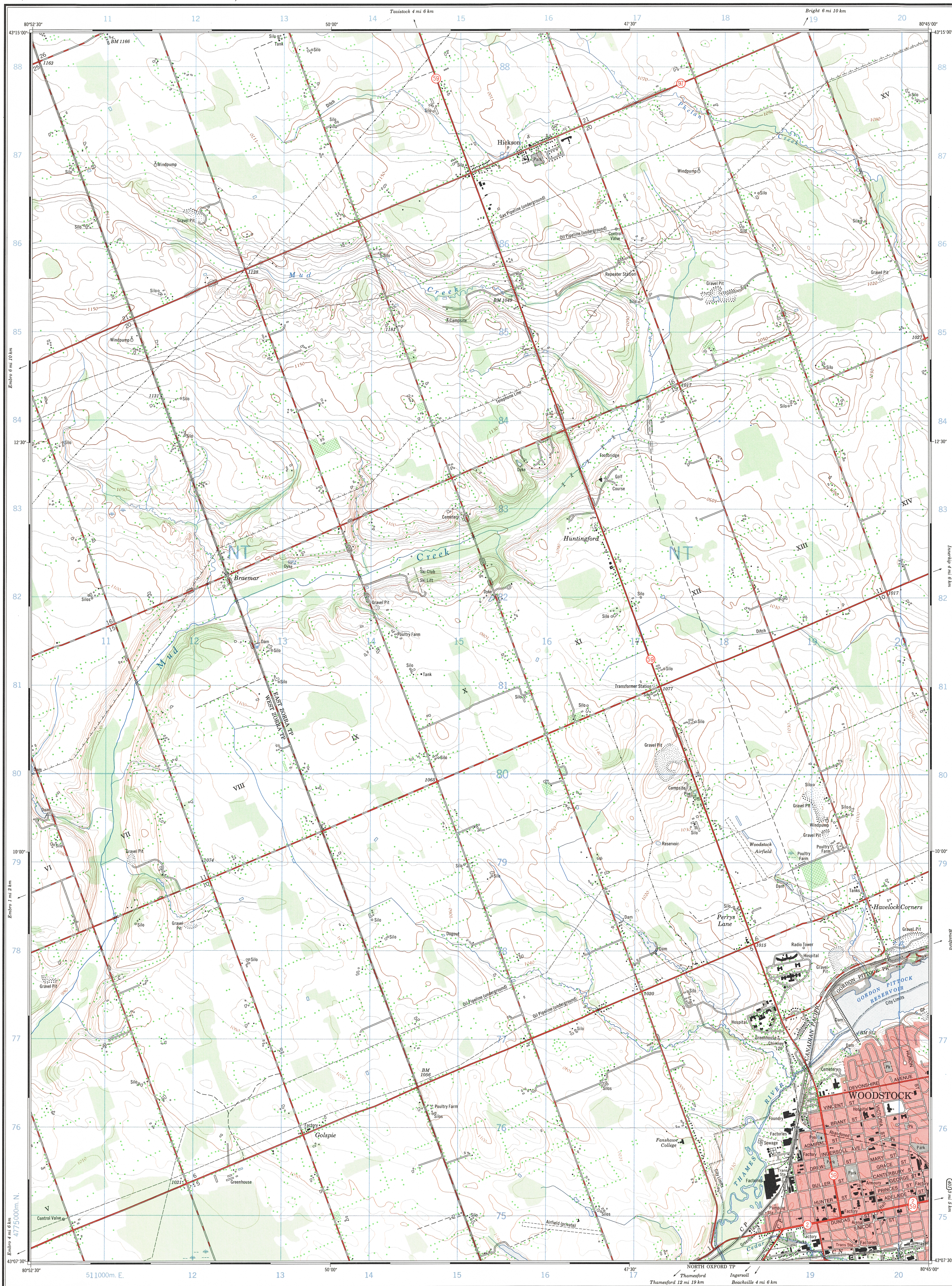


Military users,  
refer to this map as:  
Référence de cette carte  
pour usage militaire:

SERIES A 851 SÉRIE  
MAP 40 P/2f CARTE  
EDITION 2 MCE ÉDITION



CONVERSION SCALE FOR ELEVATIONS  
ÉCHELLE DE CONVERSION DES ÉLEVATIONS

Mètres 30 20 10 0  
Feet 100 50 0

0 100 200 300 400 500 600 700 800 900 1000 Paces

Use diagram only to obtain numerical values  
APPROXIMATE MEAN DECLINATION 1975  
FOR CENTRE OF MAP  
Annual change increasing 1.5"

N  
0°08' or less  
6°52' or less  
122 Miles  
Magnetic North  
True North

Utiliser le diagramme pour obtenir les valeurs numériques  
DECLINAISON MOYENNE APPROXIMATIVE  
AU CENTRE DE LA CARTE EN 1975  
Variation annuelle croissante 1.5"

ONE THOUSAND METRE  
UNIVERSAL TRANSVERSE MERCATOR GRID  
ZONE 17  
QUADRILLAGE DE MILLE MÈTRES  
TRANSVERSE UNIVERSEL DE MERCATOR

GRID ZONE DESIGNATION  
DESIGNATION DE LA ZONE  
DU QUADRILLAGE

100,000 M. SQUARE IDENTIFICATION  
IDENTIFICATION DU CARRÉ  
DE 100,000 M.

17 T NT

EXAMPLE OF METHOD USED  
TO GIVE A REFERENCE TO NEAREST 100 METRES  
EXEMPLE DE LA MÉTHODE EMPLOYÉE  
POUR FIVER DES REPÈRES À 100 MÈTRES PRÈS

REFERENCE POINT CHURCH - ÉGLISE (as above) (ci-dessus)

EASTING: Read number on grid line immediately to left of point.

LONGITUDE EST. Note the chiffre de la ligne du quadrillage immédiatement à gauche du repère.

Estimate tenths of a square from this line eastward to point.

Estimer le nombre de dixièmes du carré entre cette ligne et le repère en direction est.

NORTHING: Read number on grid line immediately below point.

LATITUDE NORD. Note the chiffre de la ligne du quadrillage immédiatement en-dessous du repère.

Estimate tenths of a square from this line northward to point.

Estimer le nombre de dixièmes du carré entre cette ligne et le repère en direction nord.

GRID REFERENCE: 975984

Nearest similar grid reference 100,000 metres (about 63 miles).  
La prochaine référence similaire est à 100,000 mètres (environ 63 miles).

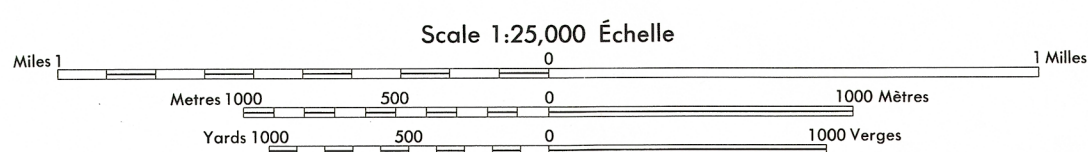
Produced by the SURVEYS AND MAPPING BRANCH,  
DEPARTMENT OF ENERGY, MINES AND RESOURCES.  
Updated from aerial photographs taken in 1972. Culture check  
1974. Information current as of 1974.

Copies may be obtained from the Canada Map Office,  
Department of Energy, Mines and Resources, Ottawa,  
or your nearest map dealer.

© Canada Copyrights Reserved 1976

## WOODSTOCK-HICKSON

OXFORD COUNTY  
ONTARIO



CONTOUR INTERVAL 10 FEET  
Elevations in Feet above Mean Sea Level  
North American Datum 1927  
Transverse Mercator Projection

ÉQUIDISTANCE DES COURBES 10 PIEDS  
Élévation en Pieds au-dessus du niveau moyen de la mer  
Système de référence géodésique nord-américain, 1927  
Projection transverse de Mercator

Building .....	Bâtiment .....	Church .....	Église .....
School .....	École .....	Post Office .....	Bureau de poste .....
Cemetery .....	Cimetière .....	Navigation Light .....	Feu de navigation .....
Rock, bare or awash .....	Roche, nue ou à fleur d'eau .....		
Power transmission line .....	Ligne de transport d'énergie .....		
River with bridge .....	Rivière avec pont .....		
Rapids, Falls, large small .....	Rapides, Chutes, grands, petits .....		
Lake intermittent, indefinite .....	Lac intermittent, rive imprécise .....		
Marsh or Swamp .....	Marais ou marécage .....		
Depression contours .....	Courbes de cuvette .....		
Trees .....	Arbres .....		
Woods .....	Bois .....		
Vineyard, Orchard .....	Vignoble, Verger .....		

TABLEAU D'ASSEMBLAGE DU SYSTÈME NATIONAL  
DE RÉFÉRENCE CARTOGRAPHIQUE

43°22'30" 81°00'00" 80°37'30" 43°22'30"

40 P/7d	40 P/7c	40 P/7b
40 P/2e	40 P/2f	40 P/2g
40 P/2d	40 P/2c	40 P/2b

43°00'00" 81°00'00" 80°37'30" 43°00'00"

INDEX TO ADDING MAPS OF  
THE NATIONAL TOPOGRAPHIC SYSTEM

WOODSTOCK-HICKSON  
40 P/2f  
EDITION 2