

Ce document est le produit d'une numérisation par balayage de la publication originale.

This document was produced by scanning the original publication.

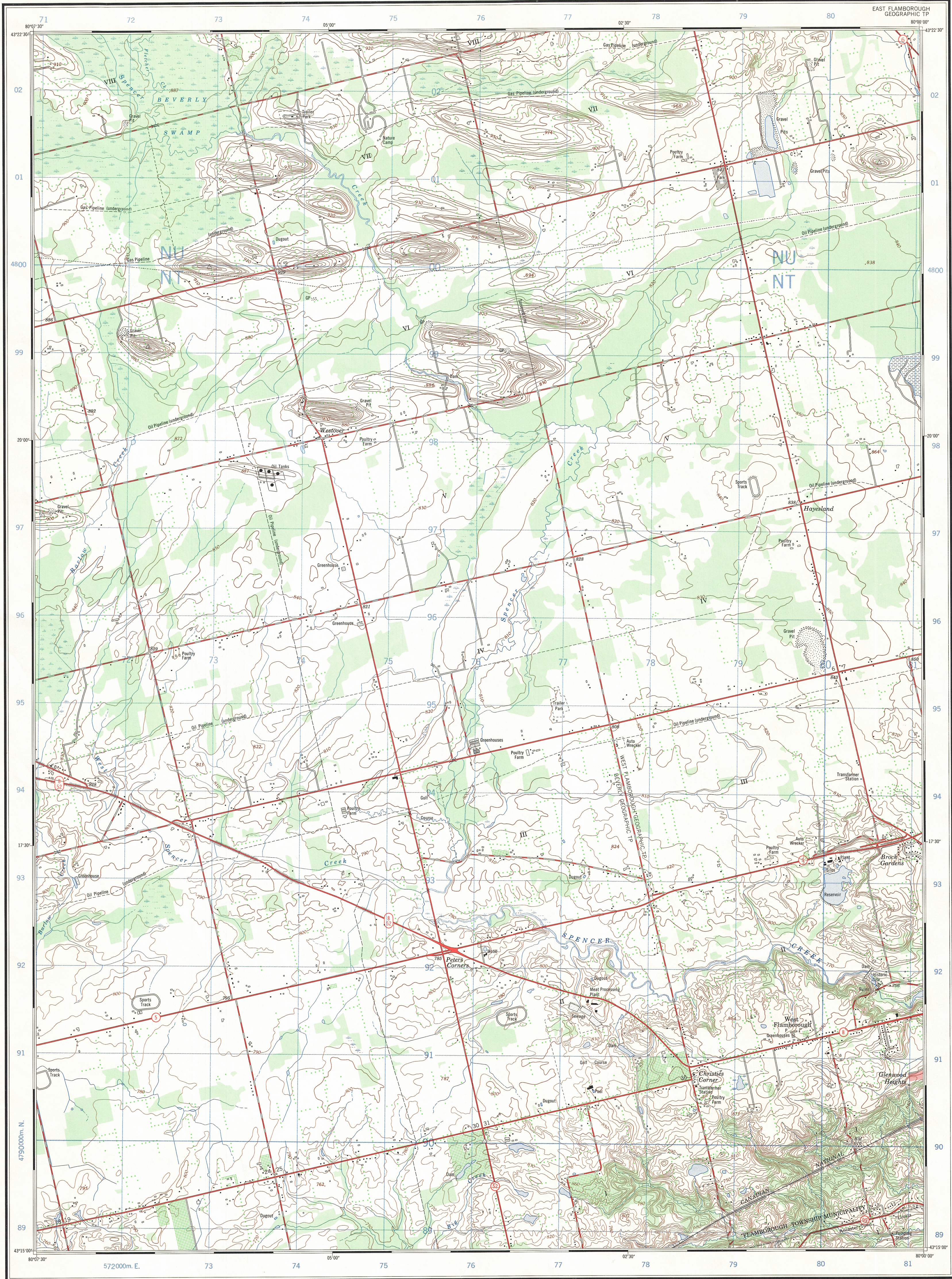
40 P/8a

1:25,000

CANADA

EDITION 2

40 P/8a



Produced by the SURVEYS AND MAPPING BRANCH,
DEPARTMENT OF ENERGY, MINES AND RESOURCES.
Updated from aerial photographs taken in 1972. Culture check
1974. Printed 1975.

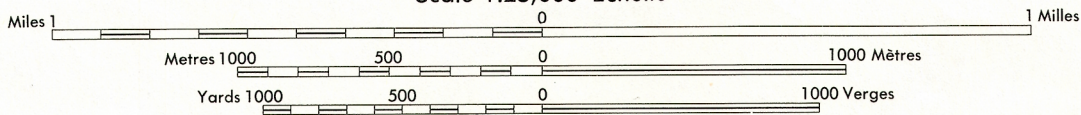
Copies may be obtained from the Canada Map Office,
Department of Energy, Mines and Resources, Ottawa,
or your nearest map dealer.

© Canada Copyrights Reserved 1975

WESTOVER

HAMILTON - WENTWORTH REGIONAL MUNICIPALITY
ONTARIO

Scale 1:25,000 Échelle



CONTOUR INTERVAL 10 FEET
Elevations in Feet above Mean Sea Level
North American Datum 1927
Transverse Mercator Projection

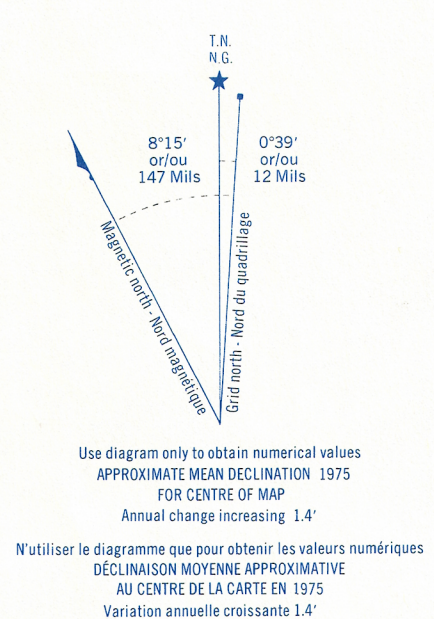
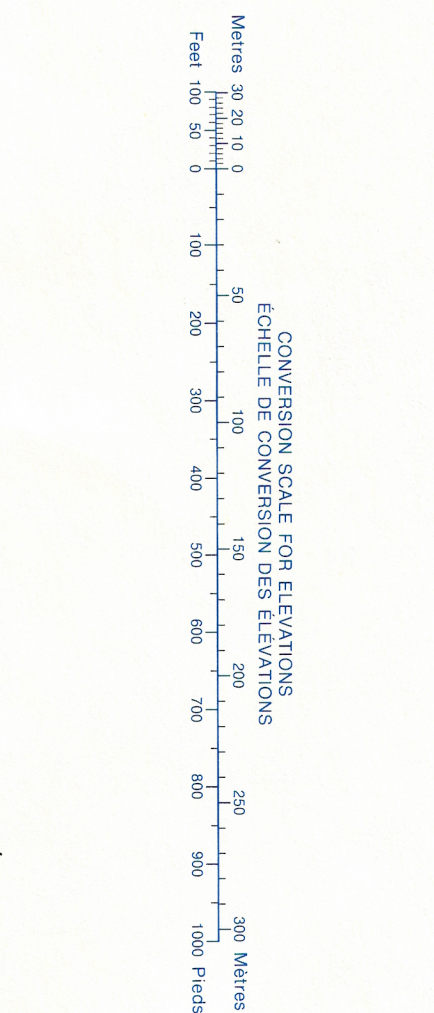
ÉQUIDISTANCE DES COURBES 10 PIEDS
Élevations en pieds au-dessus du niveau moyen de la mer
Système de référence géodésique nord-américain, 1927
Projection transverse de Mercator

Roads:	Routes:	2-lane highway	more than 2 lanes
hard surface, all weather	pavée, toute saison	2-lane	plus de 2 voies
loose or stabilized surface, all weather	gravier aggloméré, toute saison	2-lane	moins de 2 voies
loose surface, dry weather	de gravier période sèche	2-lane or more	plus de 2 voies
cart track	de terre	2-lane or more	plus de 2 voies
trail, cut line or portage	sentier, percée ou portage	2-lane or more	plus de 2 voies
Railway, normal gauge, single track	Chemin de fer, voie unique (écartement normal)	2-lane or more	plus de 2 voies
Horizontal control point, with elevation	Point géodésique, avec cote	2-lane or more	plus de 2 voies
Bench mark, with elevation	Réglage de nivellement, avec cote	2-lane or more	plus de 2 voies
Spot elevation, precise	Point coté précis	2-lane or more	plus de 2 voies
Mine or open cut	Mine ou fosse à ciel ouvert	2-lane or more	plus de 2 voies

Building	Bâtiment	Church	Église
School	École	Post Office	Bureau de poste
Cemetery	Cimetière	Navigation Light	Feu de navigation
Rock, bare or awash	Roche, nue ou à fleur d'eau		
Power transmission line	Ligne de transport d'énergie		
River with bridge	Rivière avec pont		
Rapids, Falls, large, small	Rapides, Chutes, grands, petits		
Lake intermittent, indefinite	Lac intermittent, rive imprécise		
Marsh or Swamp	Marais ou marécage		
Depression contours	Courbes de cuvette		
Trees	Arbres		
Woods	Bois		
Vineyard, Orchard	Vignoble, Verger		

Military users, refer to this map as:
Référence de cette carte pour usage militaire:

SERIES A 851 SÉRIE
MAP 40 P/8a CARTE
EDITION 2 MCE ÉDITION

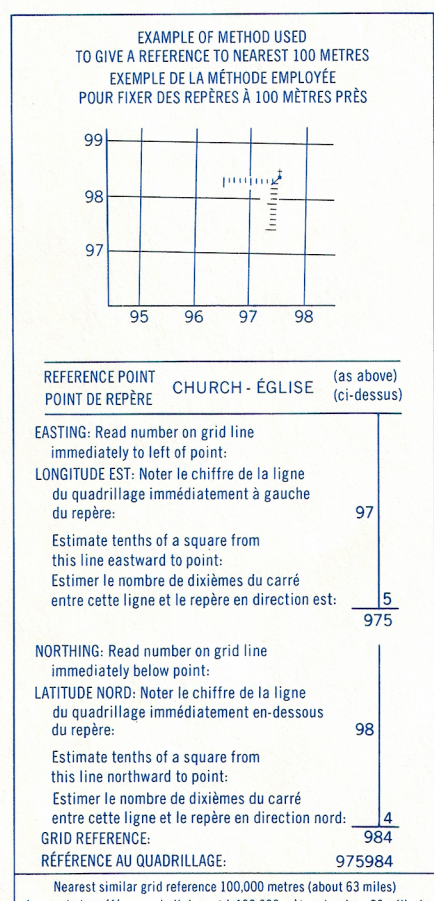


Use diagram only to obtain numerical values
APPROXIMATE MEAN DECLINATION 1975
FOR CENTRE OF MAP
Annual change increasing 1.4'

Utiliser le diagramme que pour obtenir les valeurs numériques
DECLINAISON MOYENNE APPROXIMATIVE
AU CENTRE DE LA CARTE EN 1975
Variation annuelle croissante 1.4'

ONE THOUSAND METRE
UNIVERSAL TRANSVERSE MERCATOR GRID
ZONE 17
QUADRILLAGE DE MILLE MÈTRES
TRANSVERSE UNIVERSEL DE MERCATOR

GRID ZONE DESIGNATION DESIGNATION DE LA ZONE DU QUADRILLAGE:	100,000 M. SQUARE IDENTIFICATION IDENTIFICATION DU CARRÉ DE 100,000 M.
17T	NU NT



REFERENCE POINT
POINT DE REPÈRE

EASTING: Read number on grid line immediately to left of point.
LONGITUDE EST: Note the number of the line of the quadrillage immediately to the left of the point.
Estimate tenths of a square from this line eastward to point.
Estimer le nombre de dixièmes du carré entre cette ligne et le repère en direction est.

NORTHING: Read number on grid line immediately below point.
LATITUDE NORD: Note the number of the line of the quadrillage immédiatement en-dessous du repère.
Estimate tenths of a square from this line northward to point.
Estimer le nombre de dixièmes du carré entre cette ligne et le repère en direction nord.

GRID REFERENCE: 975984
Nearest similar grid reference 100,000 metres (about 63 miles).
La prochaine référence similaire est à 100,000 mètres (environ 63 milles).

40 P/8g	40 P/8h	30 M/5e
40 P/8b	40 P/8a	30 M/5d
40 P/8i	40 P/8j	30 M/4e

WESTOVER
40 P/8a
EDITION 2