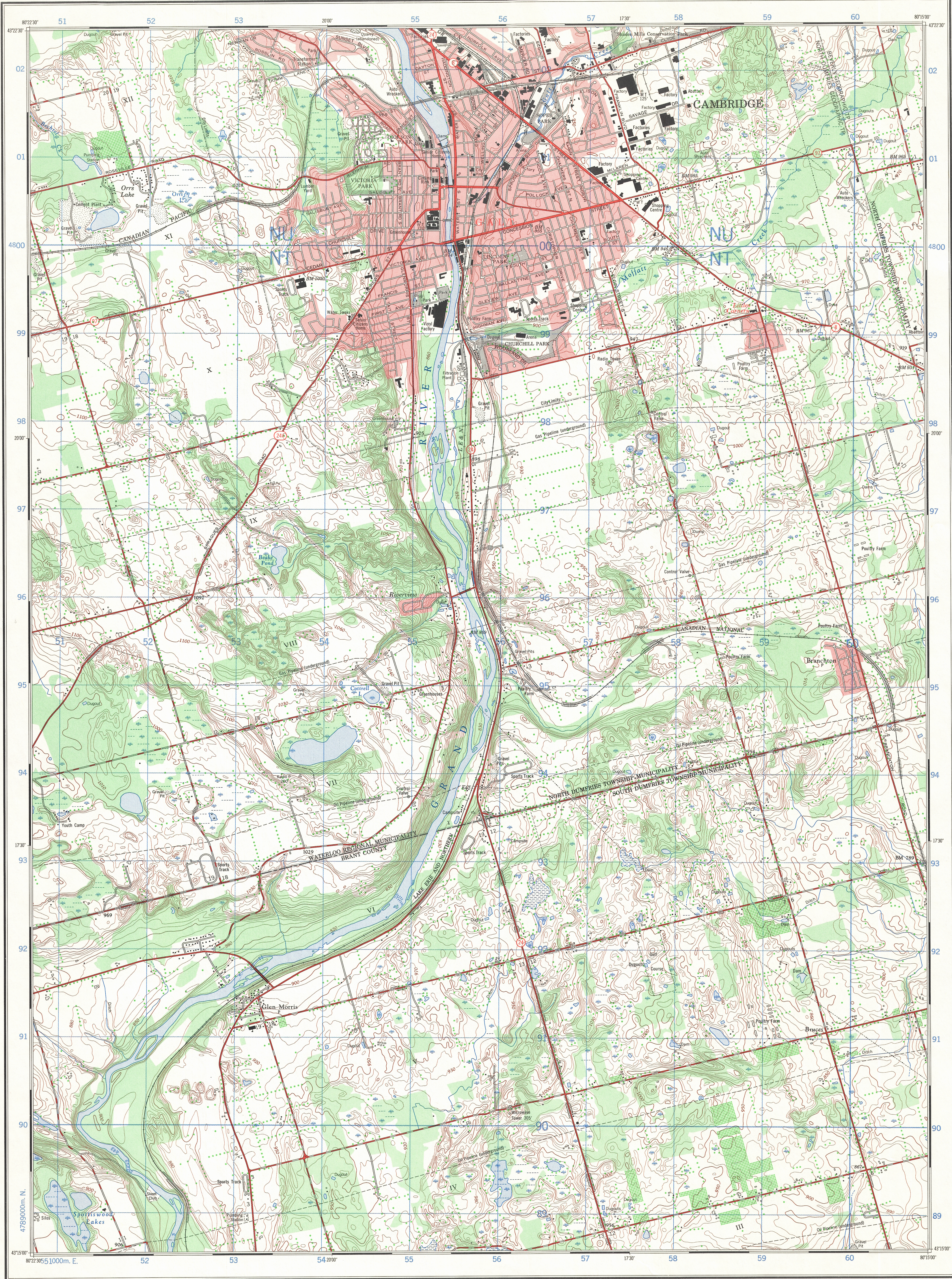


Ce document est le produit d'une numérisation par balayage de la publication originale.

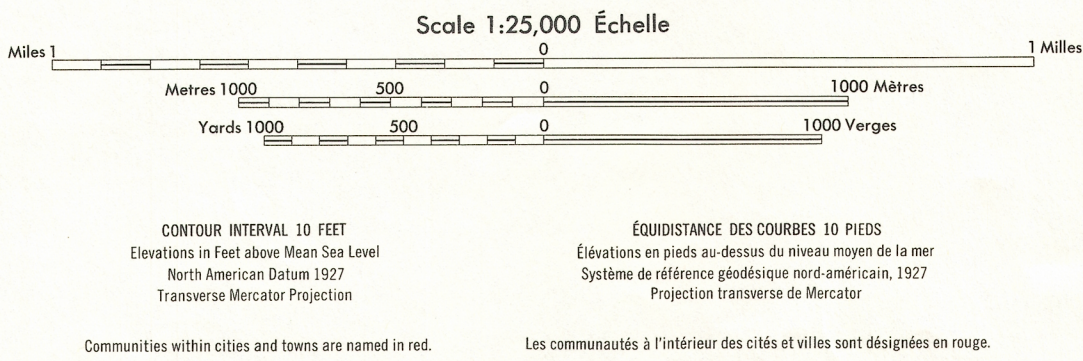


Produced by the SURVEYS AND MAPPING BRANCH,
DEPARTMENT OF ENERGY, MINES AND RESOURCES.
Updated from aerial photographs taken in 1972. Culture check
1974. Printed 1975.

Copies may be obtained from the Canada Map Office,
Department of Energy, Mines and Resources, Ottawa,
or your nearest map dealer.

© Canada Copyrights Reserved 1975

CAMBRIDGE-GALT ONTARIO



Building	Bâtiment	Church	Église
School	École	Post Office	Bureau de poste
Cemetery	Cimetière	Navigation Light	Feu de navigation
Rock, bare or awash	Roche, nue ou à fleur d'eau	Power transmission line	Ligne de transport d'énergie
River with bridge	Rivière avec pont	Rapids, Falls, large, small	Rapides, Chutes, grands, petits
Lake intermittent, indefinite	Lac intermittent, indéfini	Marsh or Swamp	Marais ou marécage
Depression contours	Courbes de cuvette	Trees	Arbres
Woods	Bois	Vineyard, Orchard	Vignoble, Verger

Military users,
refer to this map as:
Référence de cette carte
pour usage militaire:

SERIES A 851
MAP 40 P/8c
EDITION 2 MCE ÉDITION

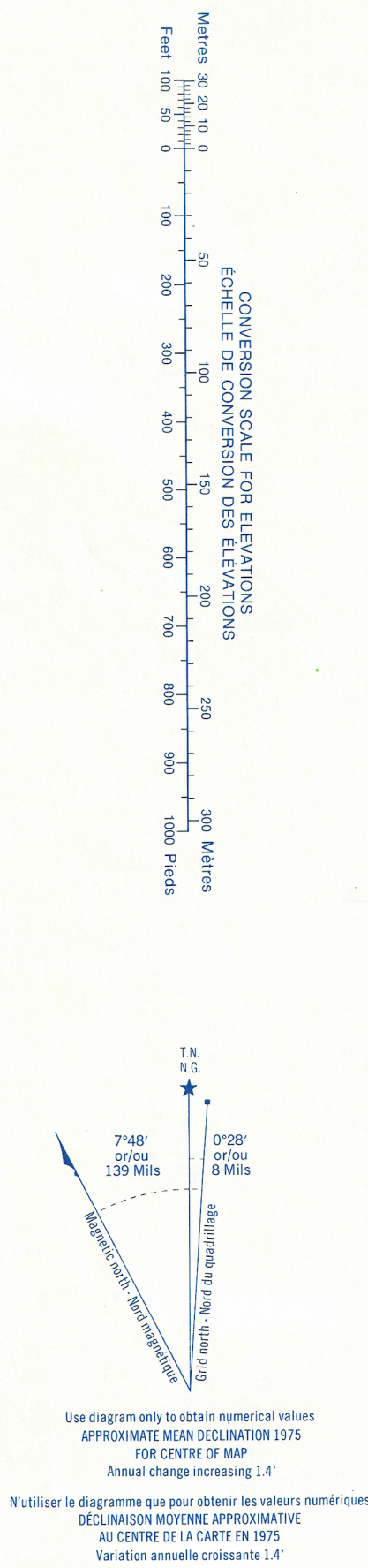


TABLEAU D'ASSEMBLAGE DU SYSTÈME NATIONAL
DE RÉFÉRENCE CARTOGRAPHIQUE

43°30'00" 80°30'00" 43°30'00"

40P/8a 40P/8b 40P/8c 40P/8d

40P/8e 40P/8f 40P/8g 40P/8h

40P/8i 40P/8j 40P/8k 40P/8l

40P/8m 40P/8n 40P/8o 40P/8p

43°30'00" 80°30'00" 43°30'00"

INDEX TO ADJOINING MAPS OF
THE NATIONAL TOPOGRAPHIC SYSTEM