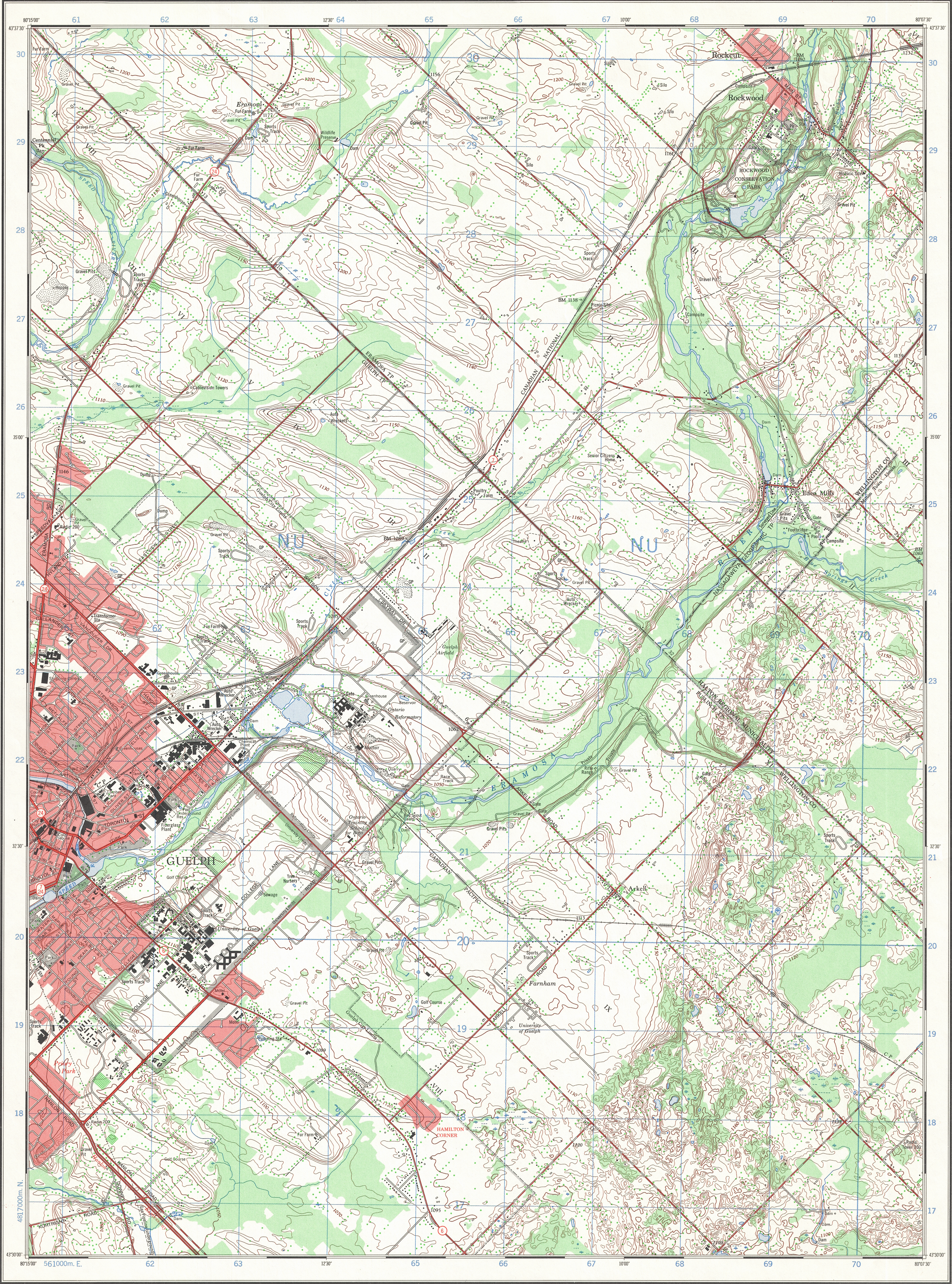


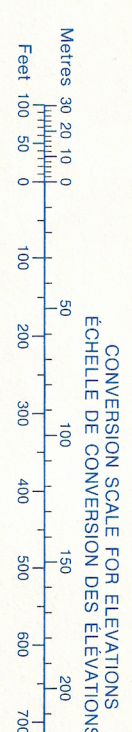
Ce document est le produit d'une numérisation par balayage de la publication originale.

This document was produced by scanning the original publication.



Military users, refer to this map as: **Référence de cette carte pour usage militaire:**

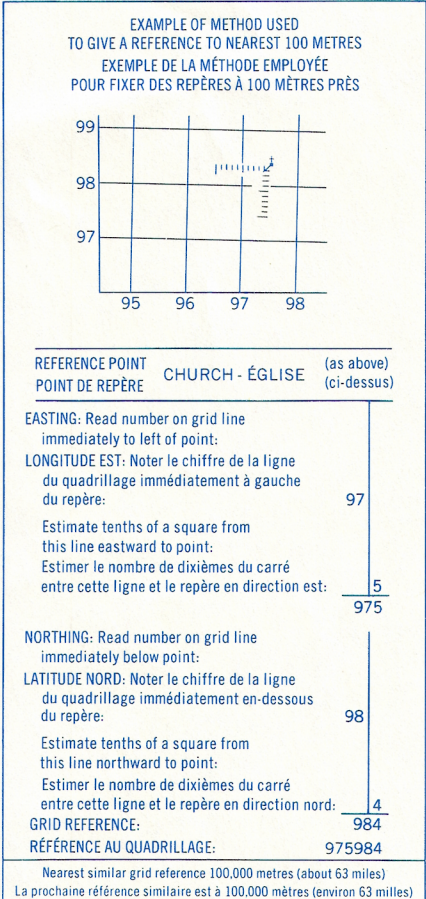
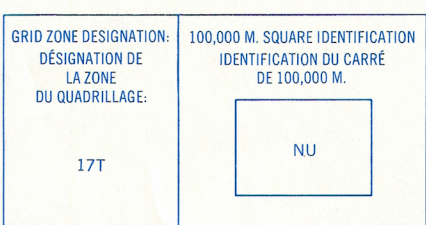
SERIES A 851 SÉRIE MAP 40 P/9b CARTE EDITION 2 MCE ÉDITION



Use diagram only to obtain numerical values APPROXIMATE MEAN DECLINATION 1975 FOR CENTRE OF MAP Annual change increasing 1.2°

N'utiliser le diagramme que pour obtenir les valeurs numériques DÉCLINAISON MOYENNE APPROXIMATIVE AU CENTRE DE LA CARTE EN 1975 Variation annuelle croissante 1.2°

ONE THOUSAND METRE
UNIVERSAL TRANSVERSE MERCATOR GRID
ZONE 17
QUADRILLAGE DE MILLE MÈTRES
TRANSVERSE UNIVERSEL DE MERCATOR



Produced by the SURVEYS AND MAPPING BRANCH, DEPARTMENT OF ENERGY, MINES AND RESOURCES. Updated from aerial photographs taken in 1972. Culture check 1974. Printed 1975.

Copies may be obtained from the Canada Map Office, Department of Energy, Mines and Resources, Ottawa, or your nearest map dealer.

© Canada Copyrights Reserved 1975

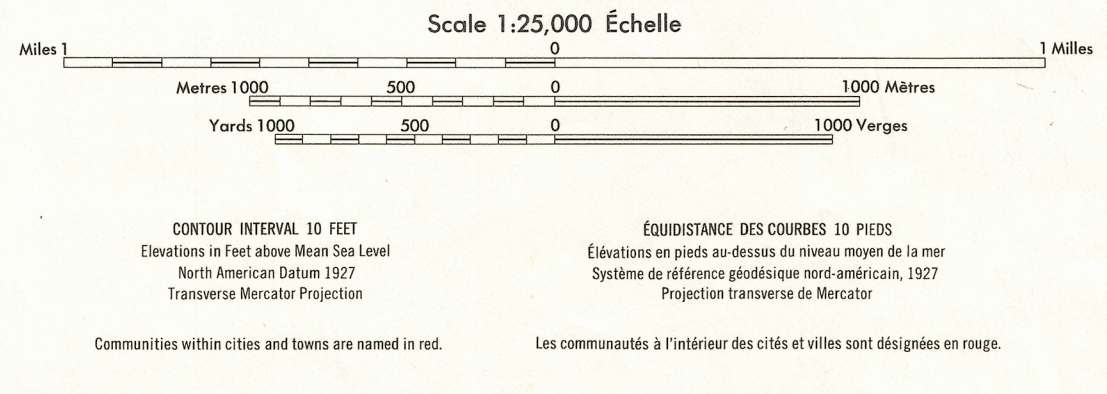
GUELPH-ROCKWOOD ONTARIO

Établi par la DIRECTION DES LEVÉS ET DE LA CARTOGRAPHIE, MINISTÈRE DE L'ÉNERGIE, DES MINES ET DES RESSOURCES. Mis à jour à l'aide de photographies aériennes prises en 1972. Vérification des ouvrages en 1974. Imprimé en 1975.

Ces cartes sont en vente au Bureau des Cartes du Canada, ministère de l'Énergie, des Mines et des Ressources, Ottawa, ou chez le revendeur le plus près.

© Canada 1975, tous droits réservés

Roads:	Routes:	diagonal highway	more than 2 lanes
hard surface, all weather	pavée, toute saison	2 chaussées séparées	plus de 2 voies
hard surface, all weather	pavée, toute saison	2 voies	moins de 2 voies
loose or stabilized surface, all weather	gravier aggloméré, toute saison	2 lanes or more	plus de 2 voies
loose surface, dry weather	de gravier, période sèche	2 voies ou plus	moins de 2 voies
cart track	de terre		
trail, cut line or portage	sentier, percée ou portage		
Railway, normal gauge, single track	Chemin de fer, voie unique (écartement normal), voie à voie	single track	voie à voie
Horizontal control point, with elevation	Point géodésique, avec cote	454	
Bench mark, with elevation	Repère de nivellement, avec cote	BM 157	
Spot elevation, precise	Point coté, précis	450	
Mine or open cut	Mine ou fosse à ciel ouvert		



Building	Bâtiment	Church	Église
School	École	Post Office	Bureau de poste
Cemetery	Cimetière	Navigation Light	Feu de navigation
Rock, bare or awash	Roche, nue ou à fleur d'eau		
Power transmission line	Ligne de transport d'énergie		
River with bridge	Rivière avec pont		
Rapids, Falls, large small	Rapides, Chutes, grands, petits		
Lake intermittent, indefinite	Lac intermittent, rive imprécise		
Marsh or Swamp	Marais ou marécage		
Depression contours	Courbes de cuvette		
Trees	Arbres		
Woods	Bois		
Vineyard, Orchard	Vignoble, Verger		

