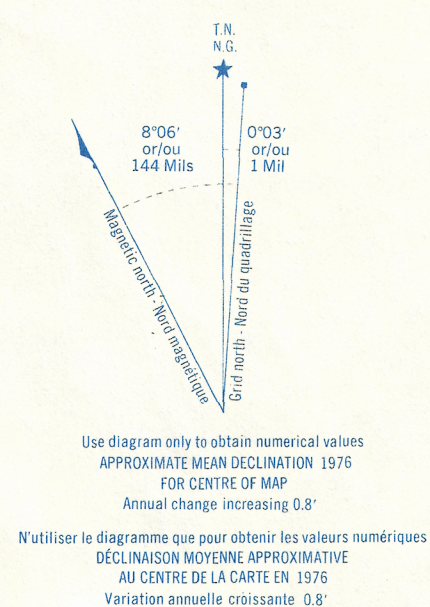
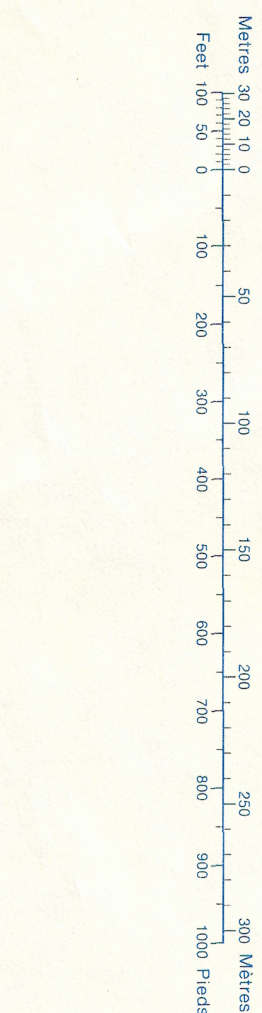
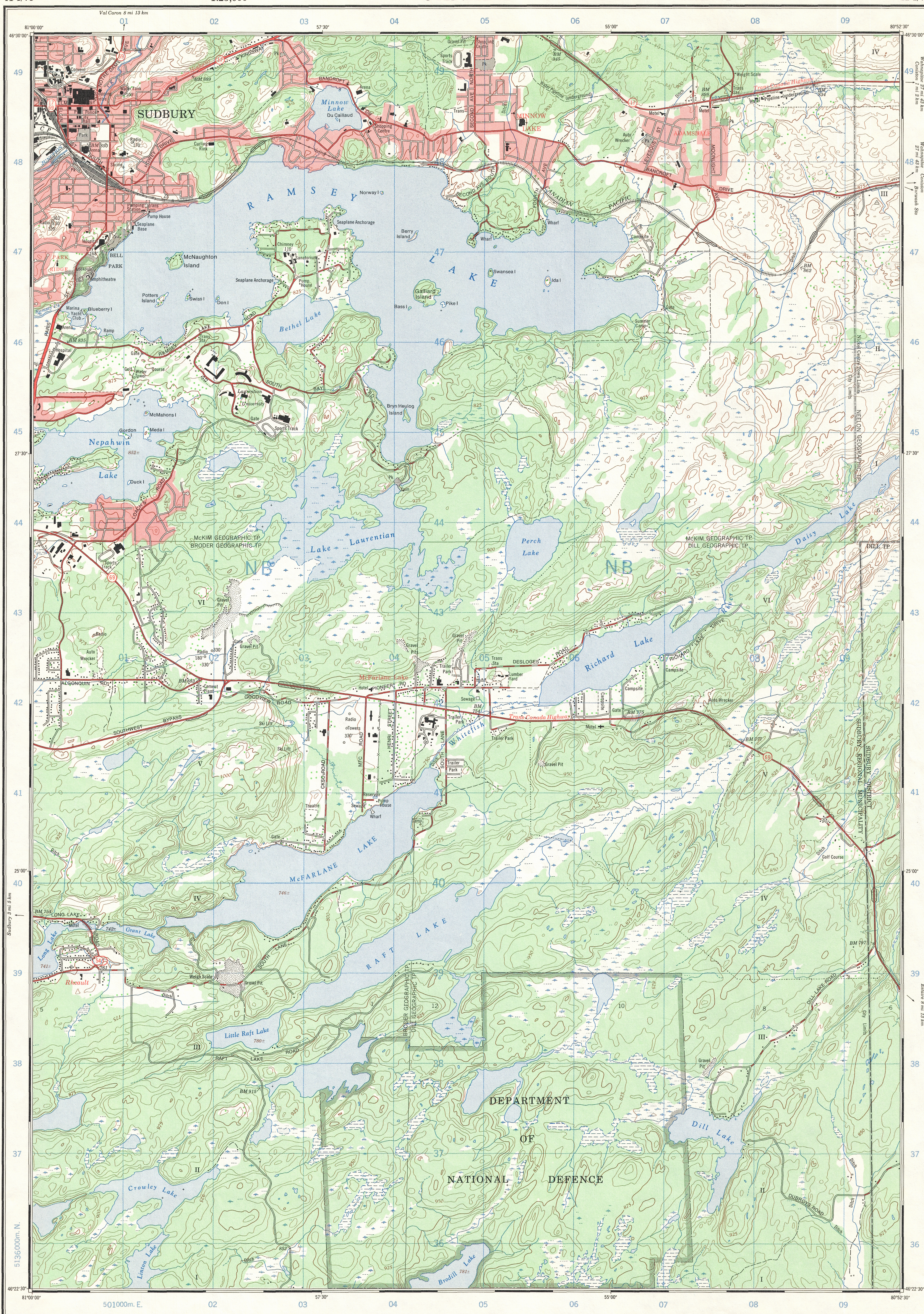
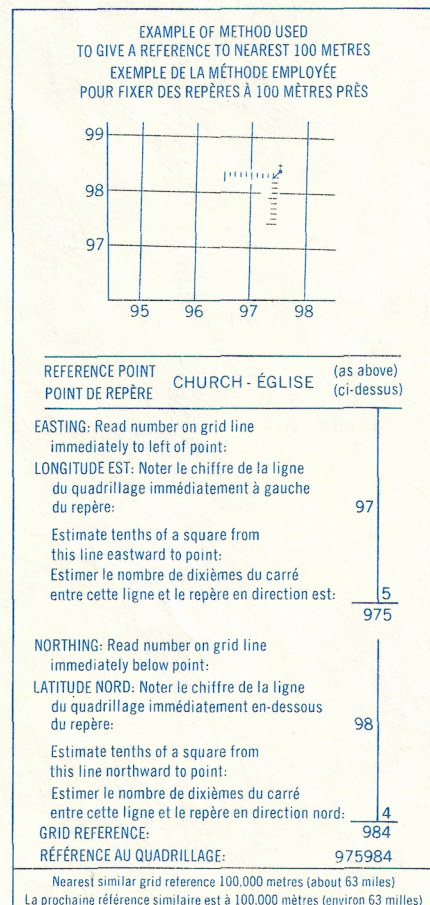
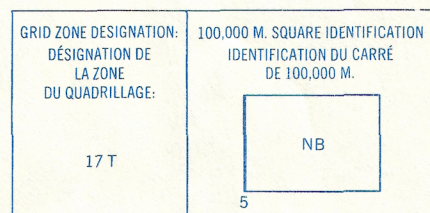


Military users,
refer to this map as:
Référence de cette carte
pour usage militaire:

SERIE A 851
MAP 41-1/7e
EDITION 2 MCE EDITION



ONE THOUSAND METRE
UNIVERSAL TRANSVERSE MERCATOR GRID
ZONE 17
QUADRILLAGE DE MILLE MÈTRES
TRANSVERSE UNIVERSEL DE MERCATOR



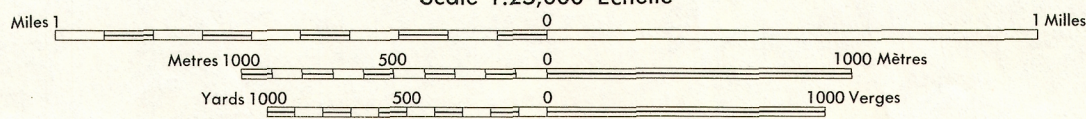
Produced by the SURVEYS AND MAPPING BRANCH,
DEPARTMENT OF ENERGY, MINES AND RESOURCES.
Updated from aerial photographs taken in 1974. Culture check
1975. Information current as of 1975.

Copies may be obtained from the Canada Map Office,
Department of Energy, Mines and Resources, Ottawa,
or your nearest map dealer.

© Canada Copyrights Reserved 1977

SUDBURY ONTARIO

Scale 1:25,000 Échelle



CONTOUR INTERVAL 25 FEET
Elevations in Feet above Mean Sea Level
North American Datum 1927
Transverse Mercator Projection

EQUIDISTANCE DES COURBES 25 PIEDS
Élévation en pieds au-dessus du niveau moyen de la mer
Système de référence géodésique nord-américain, 1927
Projection transverse de Mercator

Communities within cities and towns are named in red.

Les communautés à l'intérieur des cités et villes sont désignées en rouge.

Building.....Bâtiment	Church.....Église
School.....École	Post Office.....Bureau de poste
Cemetery.....Cimetière	Navigation Light.....Feu de navigation
Rock, bare or awash.....	Roche, nue ou à fleur d'eau
Power transmission line.....	Ligne de transport d'énergie
River with bridge.....	Rivière avec pont
Rapids, Falls, large falls.....	Rapides, Chutes, grands, petits
Lake intermittent, indefinite.....	Lac intermittent, rive imprécise
Marsh or Swamp.....	Marais ou marécage
Depression contours.....	Courbes de cuvette
Trees.....	Arbres
Woods.....	Bois
Vineyard, Orchard.....	Vignoble, Verger

Établie par la DIRECTION DES LEVÉS ET DE LA CARTOGRAPHIE,
MINISTÈRE DE L'ÉNERGIE, DES MINES ET DES RESSOURCES.
Mise à jour à l'aide de photographies aériennes prises en 1974. Vérification
des ouvrages en 1975. Renouvellement à jour en 1975.

Ces cartes sont en vente au Bureau des Cartes du Canada,
ministère de l'Énergie, des Mines et des Ressources, Ottawa,
ou chez le vendeur le plus près.

© Canada 1977, tous droits réservés

TABLEAU D'ASSEMBLAGE DU SYSTÈME NATIONAL
DE RÉFÉRENCE CARTOGRAPHIQUE

81°07'30"	80°45'00"	80°45'00"
46°37'30"	46°37'30"	46°37'30"
41-1/11a	41-1/10d	41-1/10c
41-1/6h	41-1/7e	41-1/7i
41-1/6a	41-1/7d	41-1/7c
81°07'30"	80°45'00"	80°45'00"

INDEX TO ADJOINING MAPS OF
THE NATIONAL TOPOGRAPHIC SYSTEM