

Ce document est le produit d'une numérisation par balayage de la publication originale.

This document was produced by scanning the original publication.

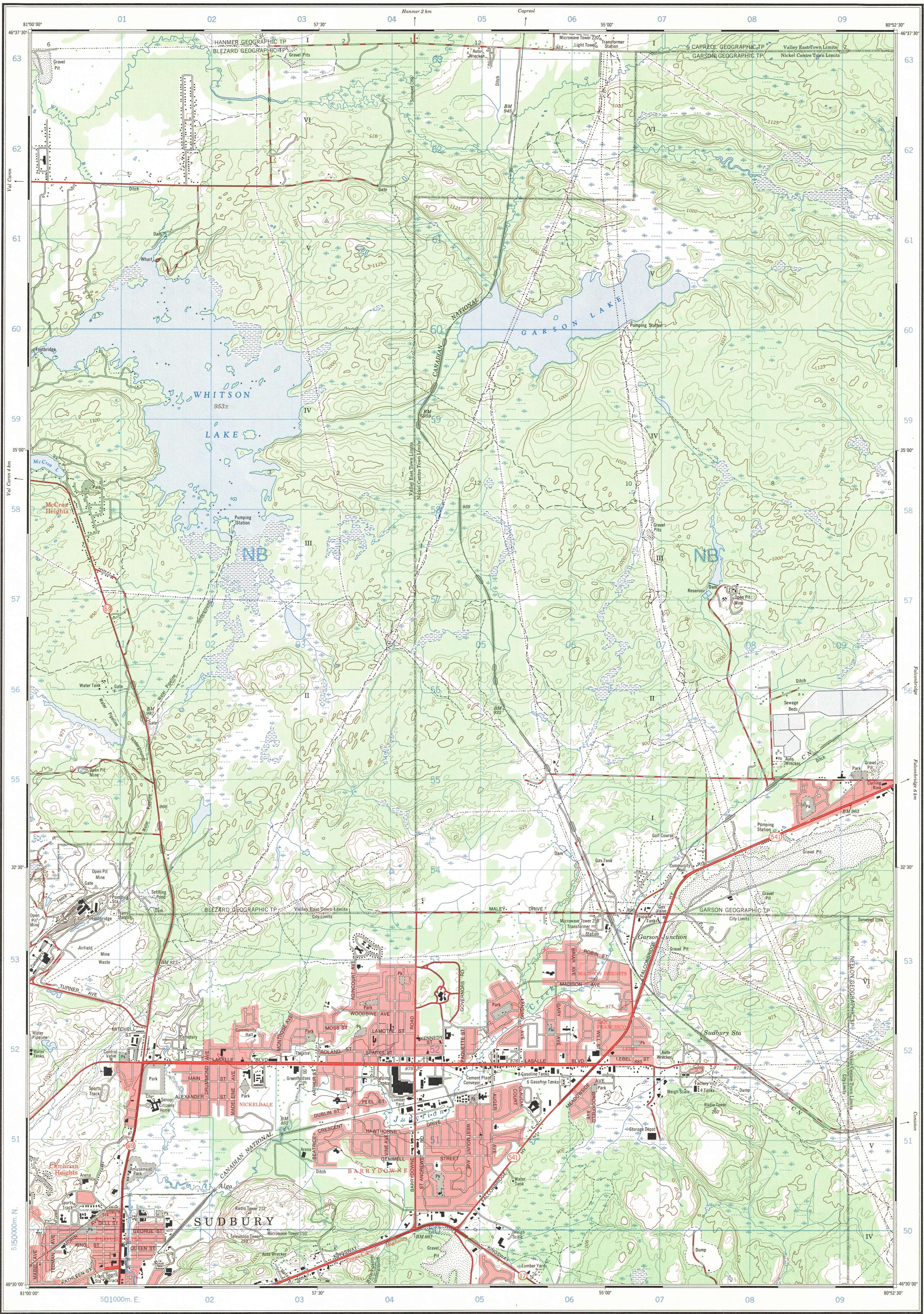
41-I/10d

1:25,000

CANADA

EDITION 2

41-I/10d



Produced by the SURVEYS AND MAPPING BRANCH,  
DEPARTMENT OF ENERGY, MINES AND RESOURCES.  
Updated from aerial photographs taken in 1974. Culture check  
1975. Information current as of 1975.

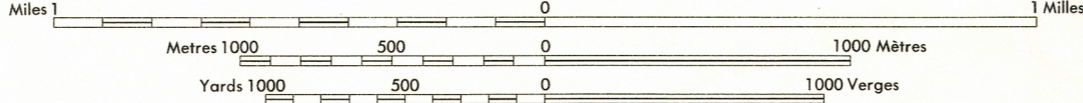
Copies may be obtained from the Canada Map Office,  
Department of Energy, Mines and Resources, Ottawa,  
or your nearest map dealer.

© Canada Copyrights Reserved 1977

## GARSON JUNCTION

SUDBURY REGIONAL MUNICIPALITY  
ONTARIO

Scale 1:25,000 Échelle



CONTOUR INTERVAL 25 FEET

Elevations in Feet above Mean Sea Level  
North American Datum 1927  
Transverse Mercator Projection

Communities within cities and towns are named in red.

ÉQUIDISTANCE DES COURBES 25 PIEDS

Elevations in pieds au-dessus du niveau moyen de la mer  
Système de référence géodésique nord-américain, 1927  
Projection transverse de Mercator

Les communautés à l'intérieur des cités et villes sont désignées en rouge.

Établie par la DIRECTION DES LEVÉS ET DE LA CARTOGRAPHIE,  
MINISTÈRE DE L'ÉNERGIE, DES MINES ET DES RESSOURCES.  
Mise à jour à l'aide de photographies aériennes prises en 1974. Vérification  
des ouvrages en 1975. Renseignements à jour en 1975.

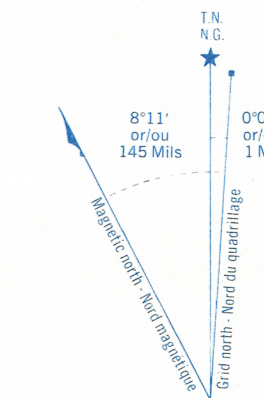
Ces cartes sont en vente au Bureau des Cartes du Canada,  
ministère de l'Énergie, des Mines et des Ressources, Ottawa,  
ou chez le revendeur le plus près.

© Canada 1977. Tous droits réservés

Building	.....	Bâtiment	.....	Church	.....	Église	.....
School	.....	École	.....	Post Office	.....	Bureau de poste	.....
Cemetery	.....	Cimetière	.....	Navigation Light	.....	Feu de navigation	.....
Rock, bare or wash	.....	Roche, nue ou à fleur d'eau	.....				
Power transmission line	.....	Ligne de transport d'énergie	.....				
River with bridge	.....	Rivière avec pont	.....				
Rapids, Falls, large small	.....	Rapides, Chutes, grands, petits	.....				
Lake intermittent, indefinite	.....	Lac intermittent, rive imprécise	.....				
Marsh or Swamp	.....	Marais ou marécage	.....				
Depression contours	.....	Courbes de cuvette	.....				
Trees	.....	Arbres	.....				
Woods	.....	Bois	.....				
Vineyard, Orchard	.....	Vignoble, Verger	.....				

Military users:  
refer to this map as:  
Référence de cette carte:  
pour usage militaire:

CONVERSION SCALE FOR ELEVATIONS  
ÉCHELLE DE CONVERSION DES ÉLEVATIONS



Use diagram only to obtain numerical values  
APPROXIMATE MEAN DECLINATION 1976  
FOR CENTRE OF MAP  
Annual change increasing 0.8"  
Utiliser le diagramme que pour obtenir les valeurs numériques  
DECLINAISON MOYENNE APPROXIMATIVE  
AU CENTRE DE LA CARTE EN 1976  
Variation annuelle croissante 0.8"

ONE THOUSAND METRE  
UNIVERSAL TRANSVERSE MERCATOR GRID  
ZONE 17  
QUADRILLAGE DE MILLE MÈTRES  
TRANSVERSE UNIVERSEL DE MERCATOR

GRID ZONE DESIGNATION DÉSIGNATION DE LA ZONE DU QUADRILLAGE:	100,000 M. SQUARE IDENTIFICATION IDENTIFICATION DILCARRÉ DE 100,000 M.
17 T	NB

EXAMPLE OF METHOD USED TO GIVE A REFERENCE TO NEAREST 100 METRES EXEMPLE DE LA MÉTHODE EMPLOYÉE POUR FIXER DES REPÈRES À 100 MÈTRES PRÈS	
REFERENCE POINT POINT DE REPÈRE	CHURCH - EGLISE
EASTING: Read number on grid line immediately to left of point.	97
LONGITUDE EST: Note the chiffre de la ligne de quadrillage immédiatement à gauche du repère.	97
Estimate length of a square from this line eastward to point.	5
Estimer le nombre de diamètres du carré entre cette ligne et le repère en direction est.	975
NORTHING: Read number on grid line immediately below point.	96
LATITUDE NORD: Note le chiffre de la ligne de quadrillage immédiatement en dessous du repère.	96
Estimate length of a square from this line northward to point.	4
Estimer le nombre de diamètres du carré entre cette ligne et le repère en direction nord.	964
GRID REFERENCE RÉFÉRENCE AU QUADRILLAGE:	975964
Nearest similar grid reference 100,000 metres (about 62 miles) La prochaine référence semblable est à 100,000 mètres (environ 62 milles)	

41-I/11b	41-I/10a	41-I/10f
41-I/11a	41-I/10d	41-I/10c
41-I/08b	41-I/07e	41-I/07f

GARSON JUNCTION  
41-I/10d  
EDITION 2