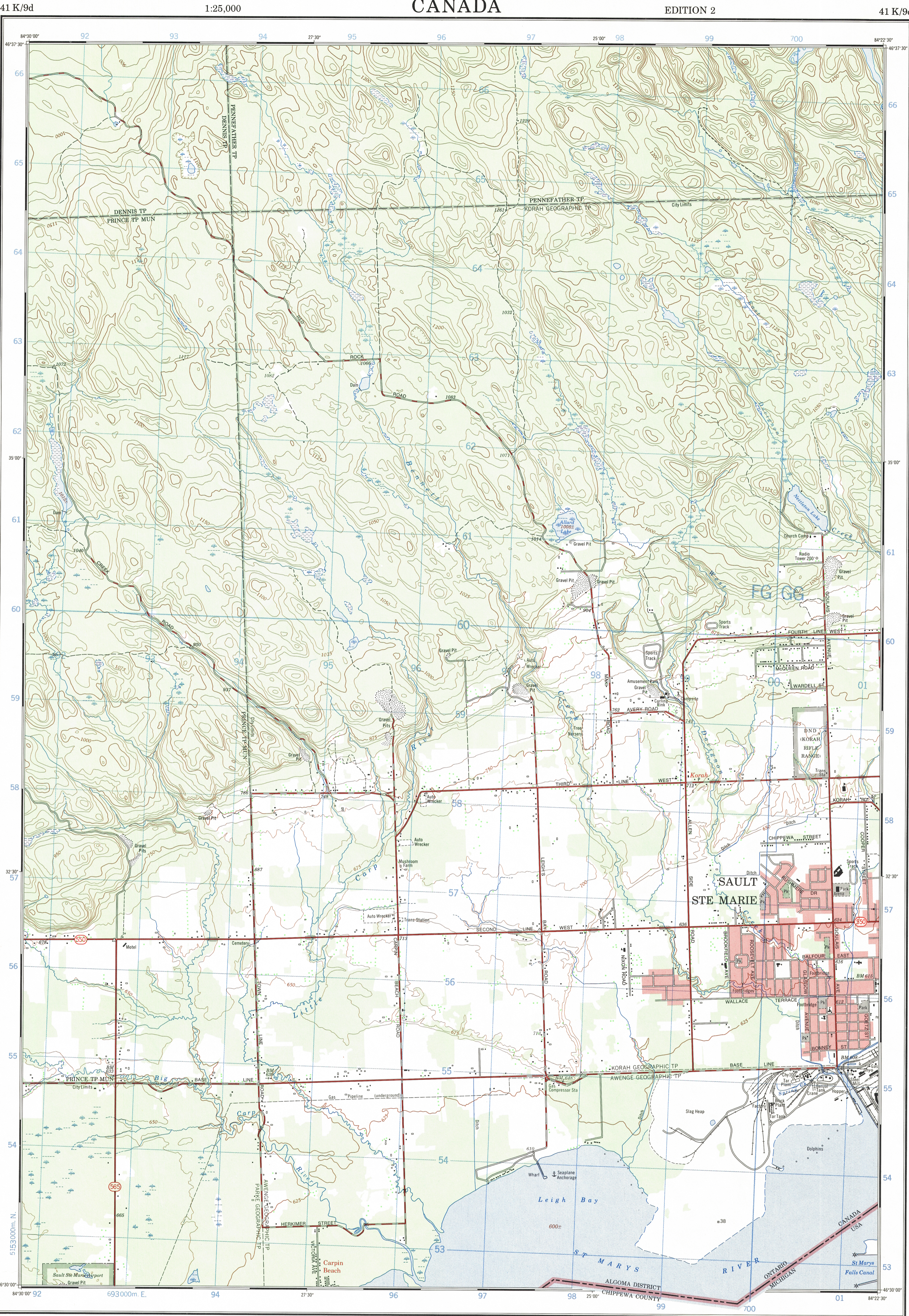


Ce document est le produit d'une numérisation par balayage de la publication originale.

This document was produced by scanning the original publication.

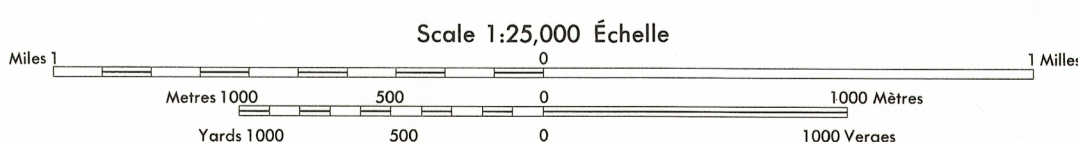


Produced by the SURVEYS AND MAPPING BRANCH,
DEPARTMENT OF ENERGY, MINES AND RESOURCES,
Updated from aerial photography taken in 1970 and 1972.
Culture check 1974. Information current as of 1974.

Copies may be obtained from the Canada Map Office,
Department of Energy, Mines and Resources, Ottawa,
on your nearest map dealer.

© Canada Copyrights Reserved 1976

LEIGH BAY CANADA-UNITED STATES OF AMERICA



Roads:	Routes:
hard surface, all weather.....	pavée, toute saison.....
hard surface, all weather.....	pavée, toute saison.....
loose or stabilized surface, all weather.....	gravier aggloméré, toute saison.....
loose surface, dry weather.....	de gravier, période sèche.....
cart track.....	de terre.....
trail, cut line or portage.....	sentier, percée ou portage.....
Railway, normal gauge, single track.....	Chemin de fer, voie unique (écartement normal).....
Horizontal control point, with elevation.....	Point géodésique, avec cote.....
Bench mark, with elevation.....	Repère de nivellement, avec cote.....
Spot elevation, precise.....	Point coté, précis.....
Mine or open cut.....	Mine ou fosse à ciel ouvert.....

CONTOUR INTERVAL 25 FEET
Elevations in Feet above Mean Sea Level
North American Datum 1927
Transverse Mercator Projection

ÉLOUSTRANCE DES COURBES 25 PIEDS
Élévation en pieds au-dessus du niveau moyen de la mer
Système de référence géodésique nord-américain, 1927
Projection transverse de Mercator

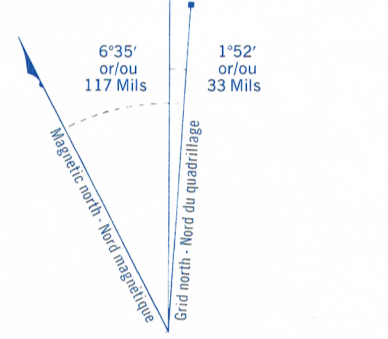
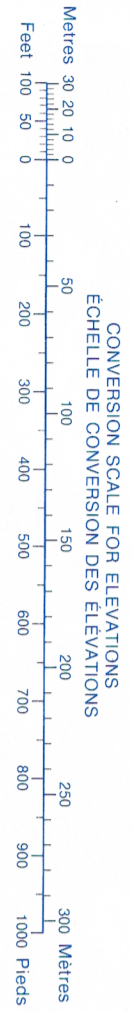
Communities within cities and towns are named in red.
Les communautés à l'intérieur des cités et villes sont désignées en rouge.

Building.....	Bâtiment.....
School.....	École.....
Cemetery.....	Cimetière.....
Rock, bare or awash.....	Roche, nue ou à fleur d'eau.....
Power transmission line.....	Ligne de transport d'énergie.....
River with bridge.....	Rivière avec pont.....
Rapids, Falls, large small.....	Rapides, Chutes; grands, petits.....
Lake intermittent, indefinite.....	Lac intermittent, rive imprécise.....
Marsh or Swamp.....	Marais ou marécage.....
Depression contours.....	Courbes de cuvette.....
Trees.....	Arbres.....
Woods.....	Bois.....
Vineyard, Orchard.....	Vignoble, Verger.....

Military users,
refer to this map as:
Référence de cette carte
pour usage militaire:

SERIES A 851
MAP 41 K/9d
EDITION 2 MCE

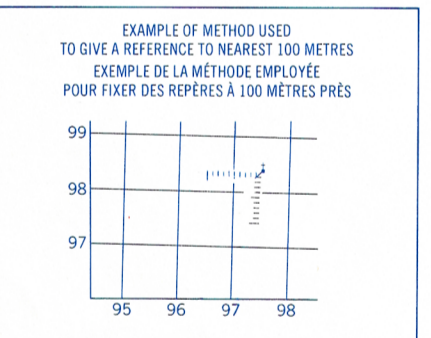
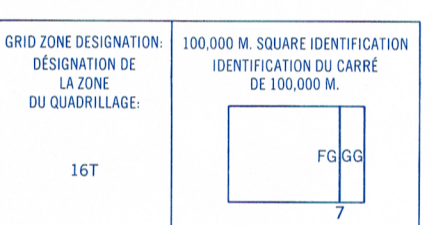
SÉRIE
CARTE
ÉDITION



Use diagram only to obtain numerical values
APPROXIMATE MEAN DECLINATION 1975
FOR CENTRE OF MAP
Annual change increasing 0.1'

Utiliser le diagramme que pour obtenir les valeurs numériques
DECLINAISON MOYENNE APPROXIMATIVE
AU CENTRE DE LA CARTE EN 1975
Variation annuelle croissante 0.1'

ONE THOUSAND METRE
UNIVERSAL TRANSVERSE MERCATOR GRID
ZONE 16
QUADRILLAGE DE MILLE MÈTRES
TRANSVERSE UNIVERSEL DE MERCATOR



REFERENCE POINT
POINT DE REPÈRE

EASTING: Read number on grid line
immediately to left of point.
LONGITUDE EST. Note le chiffre de la ligne
du quadrillage immédiatement à gauche
du repère.
Estimate tenths of a square from
this line eastward to point.
Estimer le nombre de dixièmes du carré
entre cette ligne et le repère en direction est.

NORTHING: Read number on grid line
immediately below point.
LATITUDE NORD: Note le chiffre de la ligne
du quadrillage immédiatement en-dessous
du repère.
Estimate tenths of a square from
this line northward to point.
Estimer le nombre de dixièmes du carré
entre cette ligne et le repère en direction nord.

GRID REFERENCE: 975984
Nearest similar grid reference 100,000 metres (about 63 miles)
La prochaine référence similaire est à 100,000 mètres (environ 63 milles)

TABLEAU D'ASSEMBLAGE DU SYSTÈME NATIONAL DE RÉFÉRENCE CARTOGRAPHIQUE			
46°45'00"	84°30'00"	84°22'30"	84°15'00"
41 K10i	41 K9e	41 K9d	41 K9c
41 K10a	41 K9d	41 K9c	41 K9b
USA	41 K7f, 8a	USA	USA
46°22'30"	84°30'00"	84°22'30"	84°15'00"

LEIGH BAY
41 K/9d
EDITION 2

AMS 4177 III SW
SERIES V862