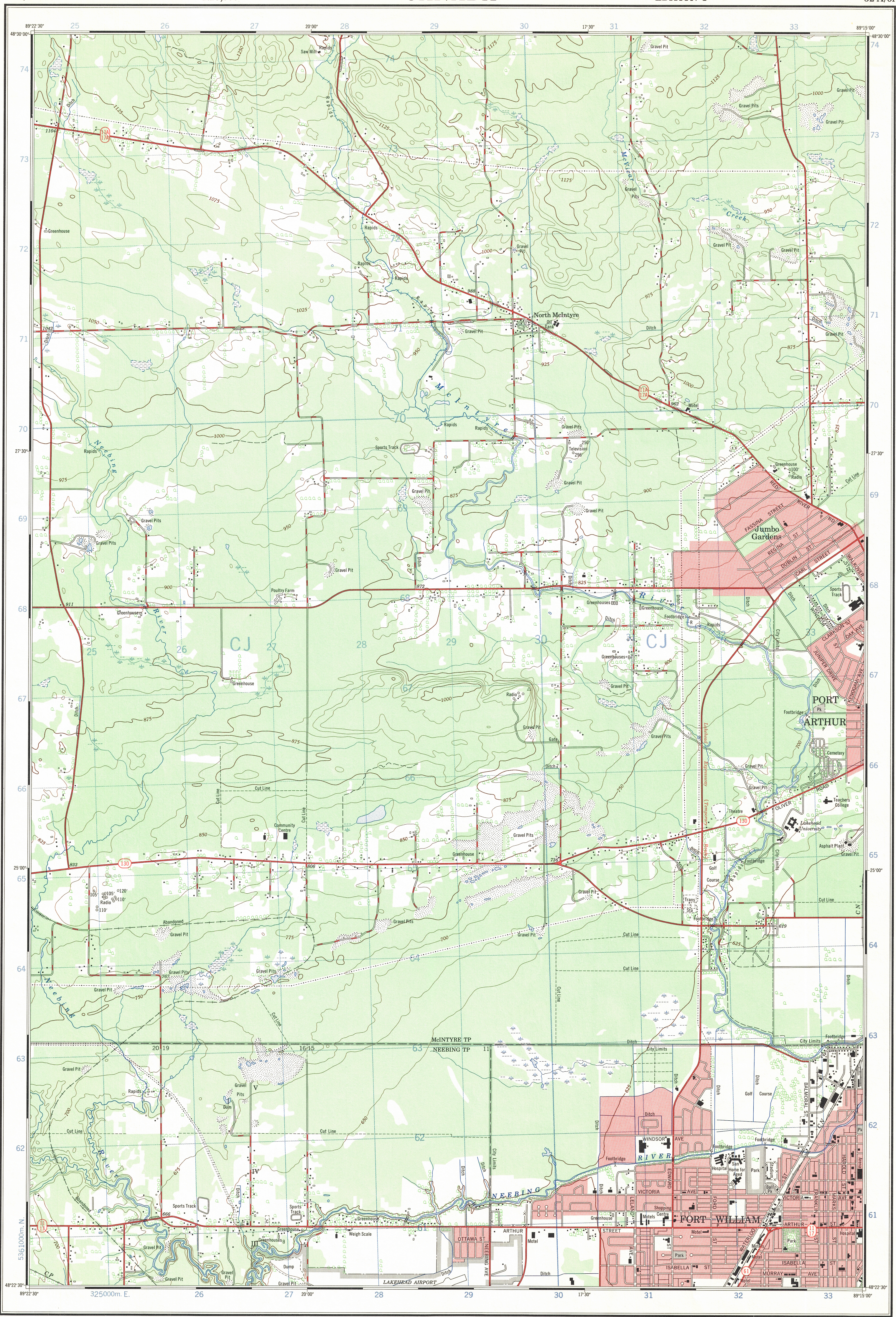


Ce document est le produit d'une numérisation par balayage de la publication originale.

This document was produced by scanning the original publication.



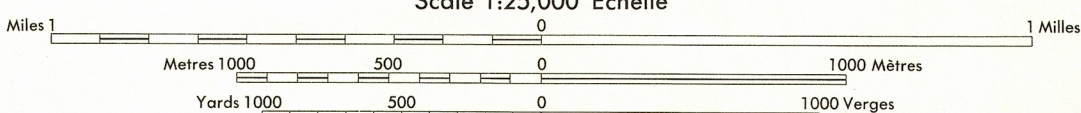
Produced by the SURVEYS AND MAPPING BRANCH,
DEPARTMENT OF ENERGY, MINES AND RESOURCES.
Information depicted current as of 1965. Printed 1968.

Copies may be obtained from the Map Distribution Office,
Department of Energy, Mines and Resources, Ottawa.

PORT ARTHUR WEST

THUNDER BAY DISTRICT
ONTARIO

Scale 1:25 000 Échelle



Roads:	Routes:
hard surface, all weather.....	pavée, toute saison.....
hard surface, all weather.....	pavée, toute saison.....
loose or stabilized surface, all weather.....	gravier aggloméré, toute saison.....
loose surface, dry weather.....	de gravier, période sèche.....
cart-track.....	de terre.....
trail or portage.....	sentier ou portage.....
Railway, normal gauge, single track.....	Chemin de fer, voie unique (écartement normal).....
Horizontal control point, with elevation.....	Point géodésique, avec cote.....
Bench mark, with elevation.....	Repère de nivellement, avec cote.....
Spot elevation, precise.....	Point coté, précis.....
Mine or open cut.....	Mine ou fosse à ciel ouvert.....

CONTOUR INTERVAL 25 FEET
Elevations in Feet above Mean Sea Level
North American Datum 1927
Transverse Mercator Projection

Some names on this map are not yet official.
Corrections or additions are invited by the
Surveys and Mapping Branch.

ÉQUIDISTANCE DES COURBES 25 PIEDS
Élévation en pieds au-dessus du niveau moyen de la mer
Niveau de référence nord-américain 1927
Projection transverse de Mercator

Certains noms inscrits sur cette carte ne sont
pas encore officiels. La Direction des levés et
de la cartographie saurait gré au public de lui
signaler corrections et additions.

Building.....	Bâtiment.....	Church.....	Église.....
School.....	École.....	Post Office.....	Bureau de poste.....
Cemetery.....	Cimetière.....	Navigation Light.....	Feu de navigation.....
Rock, bare or washed.....	Roche, nue ou à fleur d'eau.....		
Power transmission line.....	Ligne de transport d'énergie.....		
River with bridge.....	Rivière avec pont.....		
Rapids, Falls, large, small.....	Rapides, Chutes; grands, petits.....		
Lake intermittent, indefinite.....	Lac intermittent, rive imprécise.....		
Marsh or Swamp.....	Marais ou marécage.....		
Depression contours.....	Courbes de cuvette.....		
Trees.....	Arbres.....		
Woods.....	Bois.....		
Vineyard, Orchard.....	Vignoble, Verger.....		

TABLEAU D'ASSEMBLAGE DU SYSTÈME NATIONAL
DE RÉFÉRENCE CARTOGRAPHIQUE

89°30'00"	89°30'00"	89°30'00"
48°37'30"	48°37'30"	48°37'30"
52 A/1d	52 A/1c	52 A/1b
52 A/6e	52 A/6f	52 A/6g
52 A/6d	52 A/6e	52 A/6b
89°15'00"	89°15'00"	89°15'00"

INDEX TO ADJOINING MAPS OF
THE NATIONAL TOPOGRAPHIC SYSTEM