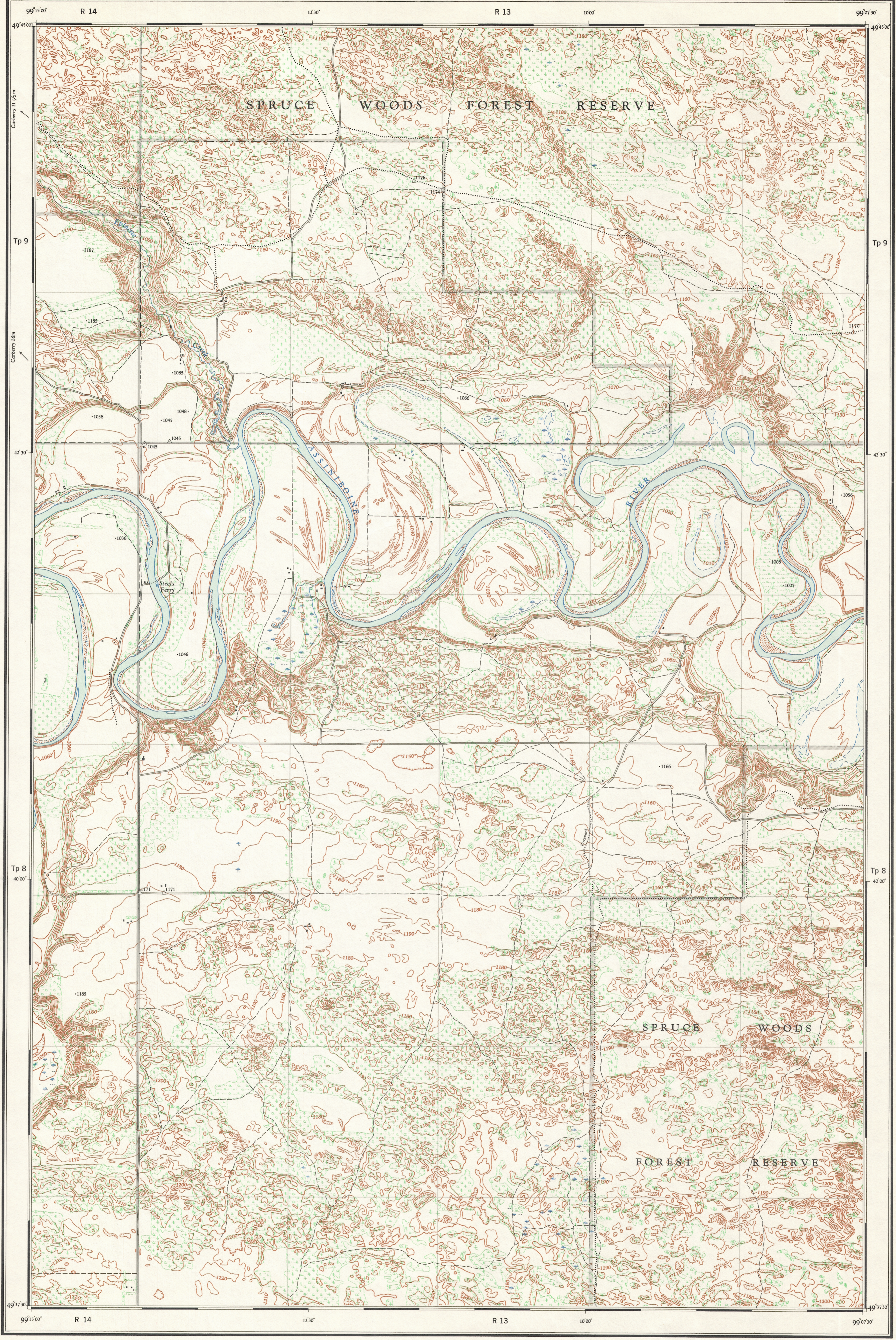


Ce document est le produit d'une numérisation par balayage de la publication originale.

This document was produced by scanning the original publication.



Compiled 1954-55 by the ARMY SURVEY ESTABLISHMENT, R.C.E., from air photographs taken in 1954. Culture check 1961. Printed 1962.

Copies may be obtained from the Map Distribution Office, Department of Mines and Technical Surveys, Ottawa, at 25 cents each.

# STEELS FERRY

## MANITOBA

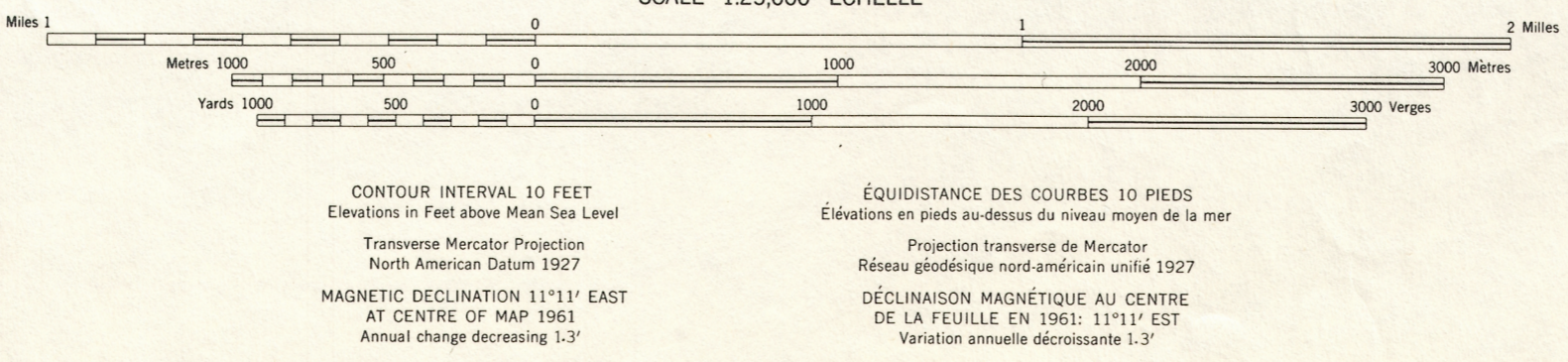
WEST OF PRINCIPAL MERIDIAN

SCALE 1:25,000 ÉCHELLE

Complée en 1954-55 par le SERVICE TOPOGRAPHIQUE DE L'ARMÉE (G.R.C.), d'après les photographies aériennes prises en 1954. Vérification des ouvrages en 1961. Imprimée en 1962.

Ces cartes sont en vente au Bureau de distribution des cartes, Ministère des Mines et des Techniques, Ottawa. Prix de l'exemplaire : 25 cents.

Roads:	Routes:
hard surface, all weather	pavée, toute saison
hard surface, all weather	pavée, toute saison
loose surface, all weather	de gravier, toute saison
loose surface, dry weather	de gravier, période sèche
cart track	de terre
trail or portage	senteur ou portage
Railway, normal gauge, single track	Chemin de fer, voie unique (écartement normal)
Horizontal control point, with elevation	Point géodésique, avec cote
Bench mark, with elevation	Repère de nivellement, avec cote
Spot elevation, precise, approximate	Point coté, précis, approximatif
Mine or Open cut	Mine ou fosse à ciel ouvert



Building	Édifice	Church	Église
School	École	Post Office	Bureau de poste
Cemetery	Cimetière	Lighthouse	Phare
River	Rivière	Stream	Cours d'eau
Lake	Lac	Marsh or Swamp	Marais ou marécage
Woods, deciduous, coniferous	Forêt, bois feuillus, conifères	Woods, mixed, scrub	Forêt, bois mixtes, arbustes
Vineyard, Orchard	Vignoble, Verger		

62 G/14c	62 G/14b	62 G/14a
62 G/11f	62 G/11g	62 G/11h
62 G/11c	62 G/11b	62 G/11a

STEELS FERRY

62 G/11g

EDITION 2