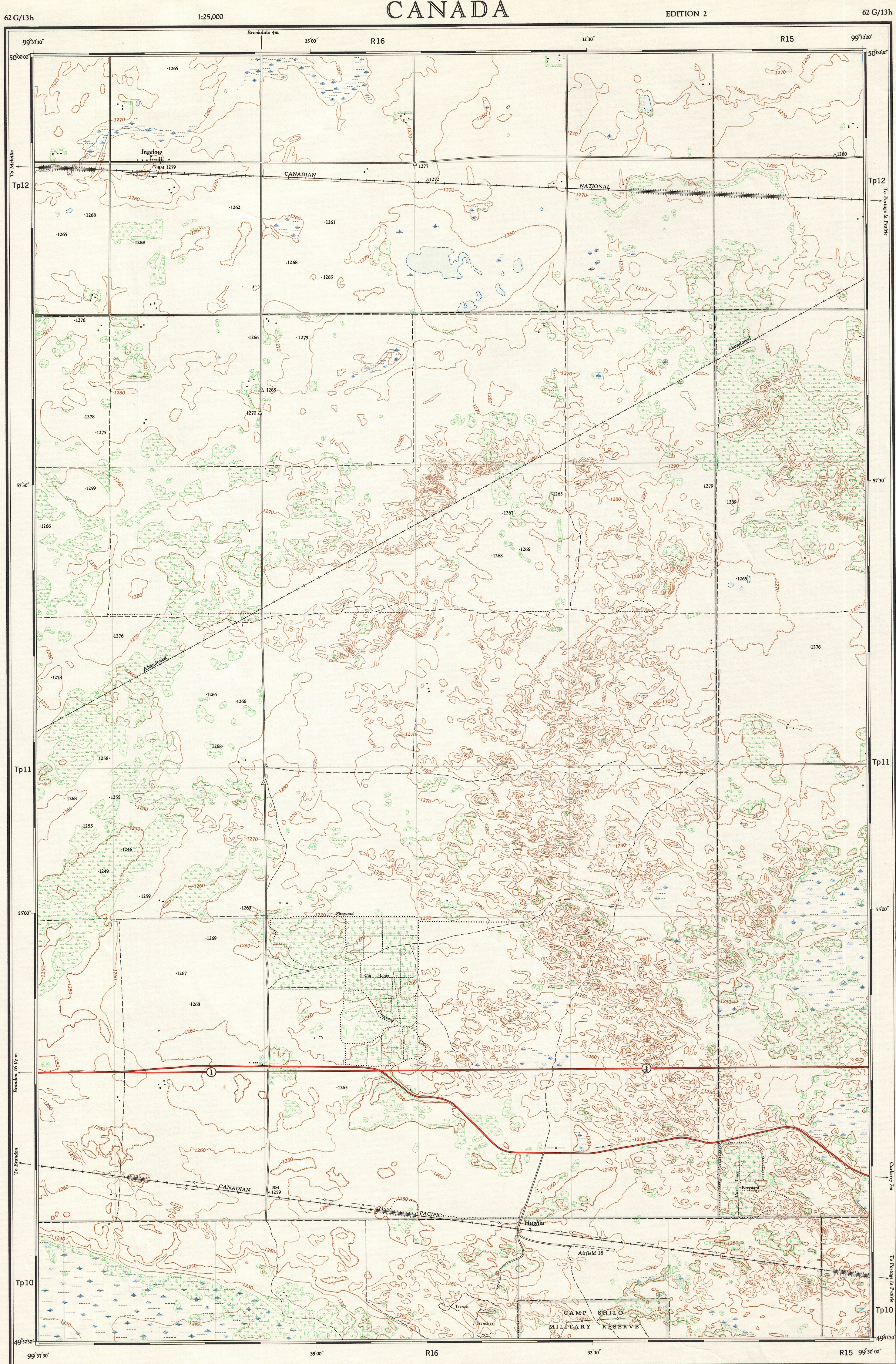


Ce document est le produit d'une numérisation par balayage de la publication originale.

This document was produced by scanning the original publication.



Compiled 1954-55 by the ARMY SURVEY ESTABLISHMENT, R.C.E., from air photographs taken in 1954. Culture check 1961. Printed 1962.

Copies may be obtained from the Map Distribution Office, Department of Mines and Technical Surveys, Ottawa, at 25 cents each.

# HUGHES MANITOBA WEST OF PRINCIPAL MERIDIAN SCALE 1:25,000 ÉCHELLE

Roads	Routas	more than 2 lanes	2 lanes
hard surface, all weather	route, toute saison	plus de 2 voies	2 voies
hard surface, all weather	route, toute saison	less than 2 lanes	moins de 2 voies
loose surface, all weather	de gravier, toute saison	2 lanes or more	plus de 2 voies
loose surface, dry weather	de gravier, période sèche	2 lanes or more	plus de 2 voies
cart track	de terre		
trail or portage	sentier ou portage		
Railway, normal gauge, single track	Chemin de fer, voie unique (écartement normal)		
Horizontal control point, with elevation	Point géodésique, avec cote		
Bench mark, with elevation	Repère de nivellement, avec cote		
Sail viewings, precise, approximate	Point coté, précis, approximatif		
Mine or open cut	Mine ou fosse à ciel ouvert		

CONTOUR INTERVAL 10 FEET  
Elevations in Feet above Mean Sea Level  
Transverse Mercator Projection  
North American Datum 1927  
MAGNETIC DECLINATION 11°48' EAST  
AT CENTRE OF MAP 1961  
Annual change decreasing 1.3'

ÉQUIDISTANCE DES COURBES 10 PIEDS  
Élévations en pieds au-dessus du niveau moyen de la mer  
Projection transverse de Mercator  
Réseau géodésique nord-américain unifié 1927  
DÉCLINAISON MAGNÉTIQUE AU CENTRE  
DE LA FEUILLE EN 1961: 11°48' EST  
Variation annuelle décroissante 1.3'

Building	Bâtiment	Church	Église
School	École	Post Office	Bureau de poste
Cemetery	Cimetière		
Lighthouse	Phare		
Power transmission line	Ligne de transport d'énergie		
River with bridge	Rivière avec pont		
Stream, intermittent or dry	Cours d'eau intermittent, ou à sec		
Lake intermittent, indefinite	Lac intermittent, rive imprécise		
Mouth of Swamp	Marais ou marécage		
Depression contours	Courbes de croupe		
Woods, deciduous, coniferous	Forêt: bois feuillus, conifères		
Woods, mixed, scrub	Forêt: bois mélangés, arbustes		
Vineyard, Orchard	Vignoble, Verger		

Compilée en 1954-55 par le SERVICE TOPOGRAPHIQUE DE L'ARMÉE (G.R.C.), d'après les photographies aériennes prises en 1954. Vérification des ouvrages en 1961. Imprimée en 1962. Ces cartes sont en vente au Bureau de distribution des cartes, ministère des Mines et des Relevés techniques, Ottawa. Prix de l'exemplaire: 25 cents.

# TABLEAU D'ASSEMBLAGE DU SYSTÈME NATIONAL DE RÉFÉRENCE CARTOGRAPHIQUE

99°45'00"	99°00'00"	99°22'30"
50°00'30"		50°00'30"
62 J/4b	62 J/4a	62 J/3d
62 G/13g	62 G/13h	62 G/14a
62 G/13b	62 G/13a	62 G/14d
49°45'00"	49°00'00"	49°22'30"

INDEX TO ADJOINING SHEETS OF  
THE NATIONAL TOPOGRAPHIC SYSTEM