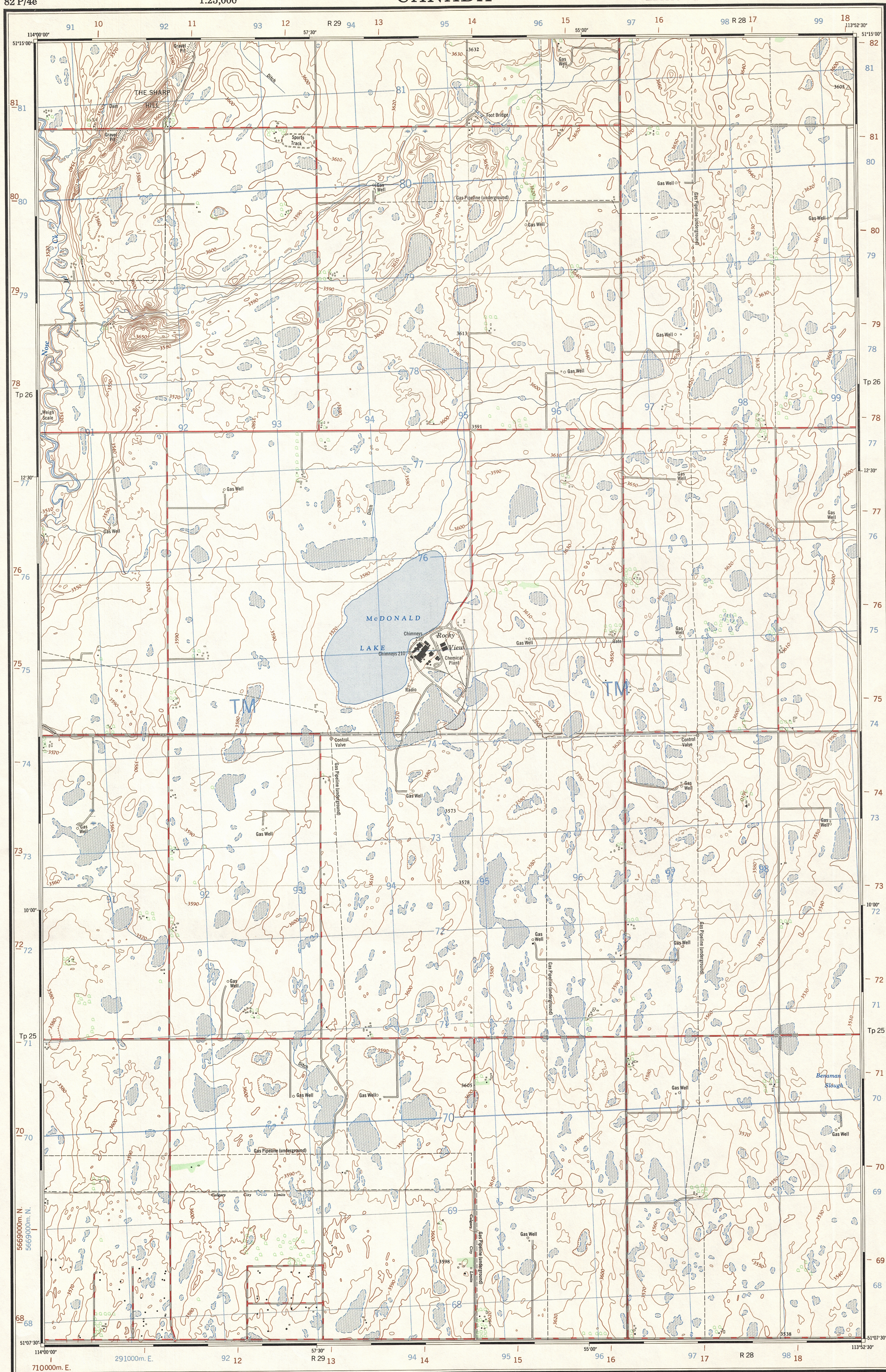


Refer to  
this map as:  
82 P/4e  
EDITION 2 MCE  
SERIES A 841

Produced by the SURVEYS AND MAPPING BRANCH,  
DEPARTMENT OF ENERGY, MINES AND RESOURCES.  
Information depicted current as of 1987. Printed 1971.

Copies may be obtained from the Map Distribution Office,  
Department of Energy, Mines and Resources, Ottawa.

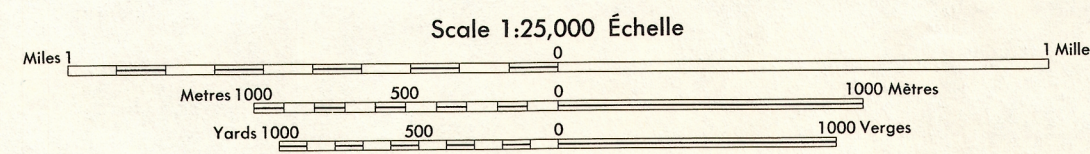
## McDONALD LAKE ALBERTA

WEST OF FOURTH MERIDIAN - OUEST DU QUATRIÈME MÉRIDIEN

Établi par la DIRECTION DES LEVÉS ET DE LA CARTOGRAPHIE,  
MINISTÈRE DE L'ÉNERGIE, DES MINES ET DES RESSOURCES.  
Renseignements à jour en 1987. Imprimé en 1971.

Ces cartes sont en vente au Bureau de distribution des cartes,  
ministère de l'Énergie, des Mines et des Ressources, Ottawa.

Roads:	Routes:	Symbol
hard surface, all weather.....	2 chaussées séparées plus de 2 voies	
hard surface, all weather.....	2 voies moins de 2 voies	
loose or stabilized surface, all weather.....	2 lanes or more less than 2 lanes	
loose surface, dry weather.....	2 voies ou plus moins de 2 voies	
cart track.....	de terre	
trail or portage.....	sentier ou portage	
Railway, normal gauge, single track.....	Chemin de fer, voie unique (écartement normal), voie d'écartement	
Horizontal control point, with elevation.....	Point géodésique, avec cote	
Bench mark, with elevation.....	Repère de nivellement, avec cote	
Spot elevation, precise.....	Point coté, précis	
Mine or open cut.....	Mine ou fosse à ciel ouvert	



CONTOUR INTERVAL 10 FEET  
Elevations in Feet above Mean Sea Level  
North American Datum 1927  
Transverse Mercator Projection

ÉQUIDISTANCE DES COURBES 10 PIEDS  
Élévations en pieds au-dessus du niveau moyen de la mer  
Système de référence géodésique nord-américain, 1927  
Projection transverse de Mercator

Building.....	Bâtiment.....	Church.....	Église.....
School.....	École.....	Post Office.....	Bureau de poste.....
Cemetery.....	Cimetière.....	Navigation Light.....	Feu de navigation.....
Rock, bare or awash.....	Roche, nue ou à fleur d'eau.....		
Power transmission line.....	Ligne de transport d'énergie.....		
River with bridge.....	Rivière avec pont.....		
Rapids, Falls, large small.....	Rapides, Chutes, grands, petits.....		
Lake intermittent, indefinite.....	Lac intermittent, rive imprécise.....		
Marsh or Swamp.....	Marais ou marécage.....		
Depression contours.....	Courbes de cuvette.....		
Trees.....	Arbres.....		
Woods.....	Bois.....		
Vineyard, Orchard.....	Vignoble, Verger.....		

TABLEAU D'ASSEMBLAGE DU SYSTÈME NATIONAL  
DE RÉFÉRENCE CARTOGRAPHIQUE

114°07'30"	114°15'00"	114°22'30"
82 P/4a	82 P/4b	82 P/4c
82 P/4d	82 P/4e	82 P/4f
82 P/4g	82 P/4h	82 P/4i

INDEX TO ADDING MAPS OF  
THE NATIONAL TOPOGRAPHIC SYSTEM

McDONALD LAKE  
82 P/4e  
EDITION 2