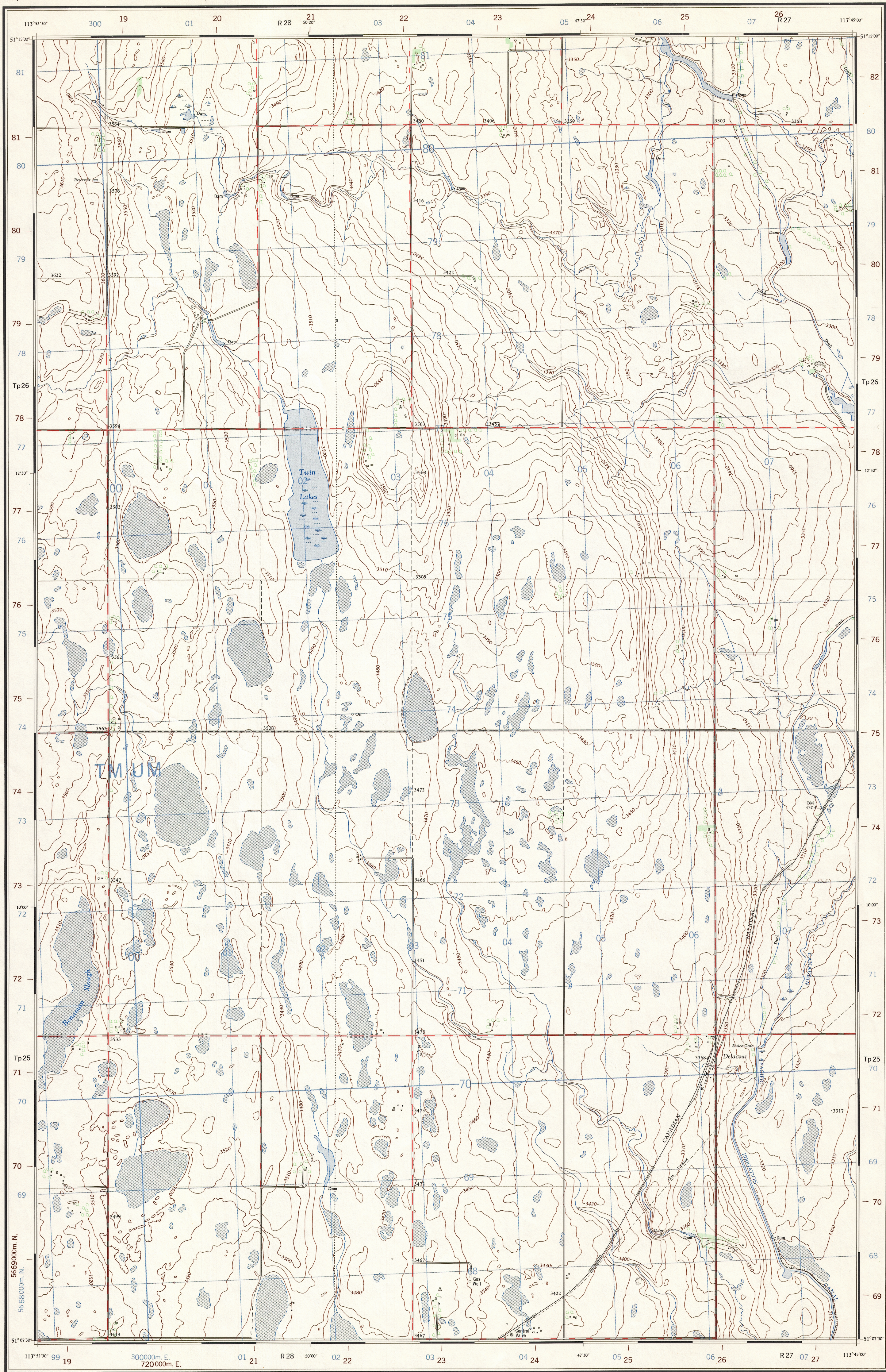


Refer to this map as: 82 P/4f
EDITION 2 MCE
SERIES A 841



Produced by the SURVEYS AND MAPPING BRANCH,
DEPARTMENT OF ENERGY, MINES AND RESOURCES.
Information depicted current as of 1967. Printed 1970.

Copies may be obtained from the Map Distribution Office,
Department of Energy, Mines and Resources, Ottawa.

DELACOUR

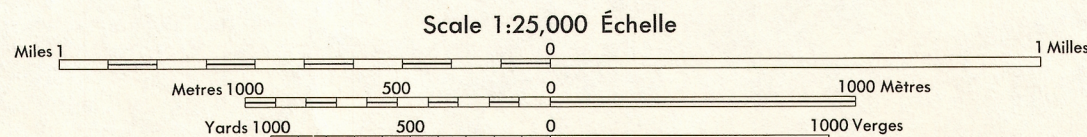
WEST OF FOURTH MERIDIAN - OUEST DU QUATRIÈME MÉRIDIEN

ALBERTA

Établie par la DIRECTION DES LEVES ET DE LA CARTOGRAPHIE,
MINISTÈRE DE L'ÉNERGIE, DES MINES ET DES RESSOURCES.
Renseignements à jour en 1967. Imprimé en 1970.

Ces cartes sont en vente au Bureau de distribution des cartes,
ministère de l'Énergie, des Mines et des Ressources, Ottawa.

Roads:	Routes:	
hard surface, all weather.....	pavée, toute saison.....	dual highway more than 2 lanes
hard surface, all weather.....	pavée, toute saison.....	2 chaussées séparées plus de 2 voies
loose or stabilized surface, all weather.....	gravier aggloméré, toute saison.....	2 lanes less than 2 lanes
loose surface, dry weather.....	de gravier, période sèche.....	2 voies ou plus moins de 2 voies
cart track.....	de terre.....	
trail or portage.....	sentier ou portage.....	
Railway, normal gauge, single track.....	Chemin de fer, voie unique (écartement normal).....	siding stop station
Horizontal control point, with elevation.....	Point géodésique, avec cote.....	454 Δ
Bench mark, with elevation.....	Repère de nivellement, avec cote.....	BM 157 →
Spot elevation, precise.....	Point coté, précis.....	450
Mine or open cut.....	Mine ou fosse à ciel ouvert.....	Δ



CONTOUR INTERVAL 10 FEET

Elevations in Feet above Mean Sea Level

North American Datum 1927

Transverse Mercator Projection

ÉCARTÉMENT DES COURBES 10 PIEDS

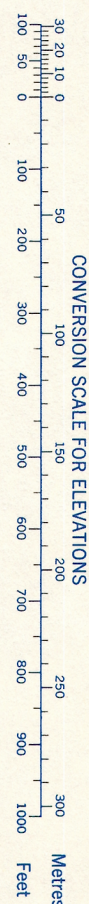
Élévations en pieds au-dessus du niveau moyen de la mer

Système de référence géodésique nord-américain, 1927

Projection Transverse de Mercator

Building.....	Bâtiment.....	Church.....	Église.....
School.....	École.....	Post Office.....	Bureau de poste.....
Cemetery.....	Cimetière.....	Navigation Light.....	Feu de navigation.....
Rock, bare or wash.....	Roche, nue ou à fleur d'eau.....		
Power transmission line.....	Ligne de transport d'énergie.....		
River with bridge.....	Fluviale avec pont.....		
Rapids, Falls, large, small.....	Rapides, Chutes, grands, petits.....		
Lake intermittent, indefinite.....	Lac intermittent, rive imprécise.....		
Marsh or Swamp.....	Marais ou marécage.....		
Depression contours.....	Courbes de cuvette.....		
Trees.....	Arbres.....		
Woods.....	Boscs.....		
Vineyard, Orchard.....	Vignoble, Verger.....		

CONVERSION SCALE FOR ELEVATIONS



Use diagram only to obtain numerical values
APPROXIMATE MEAN DECLINATION 1969
FOR CENTRE OF MAP
Annual change decreasing 3.4'

GRID ZONE DESIGNATION	12 U
300,000 M. SQUARE IDENTIFICATION	TM UM
TO GIVE A REFERENCE TO NEAREST 100 METRES	
EXAMPLE: ROAD JUNCTION	
EASTING: Read number on grid line immediately to left of point. Estimate tenths of a square from this line continued to point.	06 064
NORTHING: Read number on grid line immediately below point. Estimate tenths of a square from this line continued to point.	75 753
MILITARY GRID REFERENCE	064753
Nearest similar grid reference 100,000 metres (about 63 miles)	

ONE THOUSAND METRE
UNIVERSAL TRANSVERSE MERCATOR GRID
ZONE 12

BROWN NUMBERED TICKS INDICATE
THE 1000 METRE U.T.M. GRID
ZONE 11

TABULARY D'ASSEMBLAGE DU SYSTÈME NATIONAL

DE RÉFÉRENCE CARTOGRAPHIQUE

114°00'00" 113°37'30" 113°00'00"

51°22'30" 51°00'00" 51°22'30"

82 P/5d 82 P/5c 82 P/5b

82 P/4d 82 P/4f 82 P/4g

82 P/4d 82 P/4c 82 P/4b

51°00'00" 114°00'00" 113°37'30" 51°22'30"

INDEX TO ADDING MAPS OF
THE NATIONAL TOPOGRAPHIC SYSTEM

DELACOUR

82 P/4f

EDITION 2