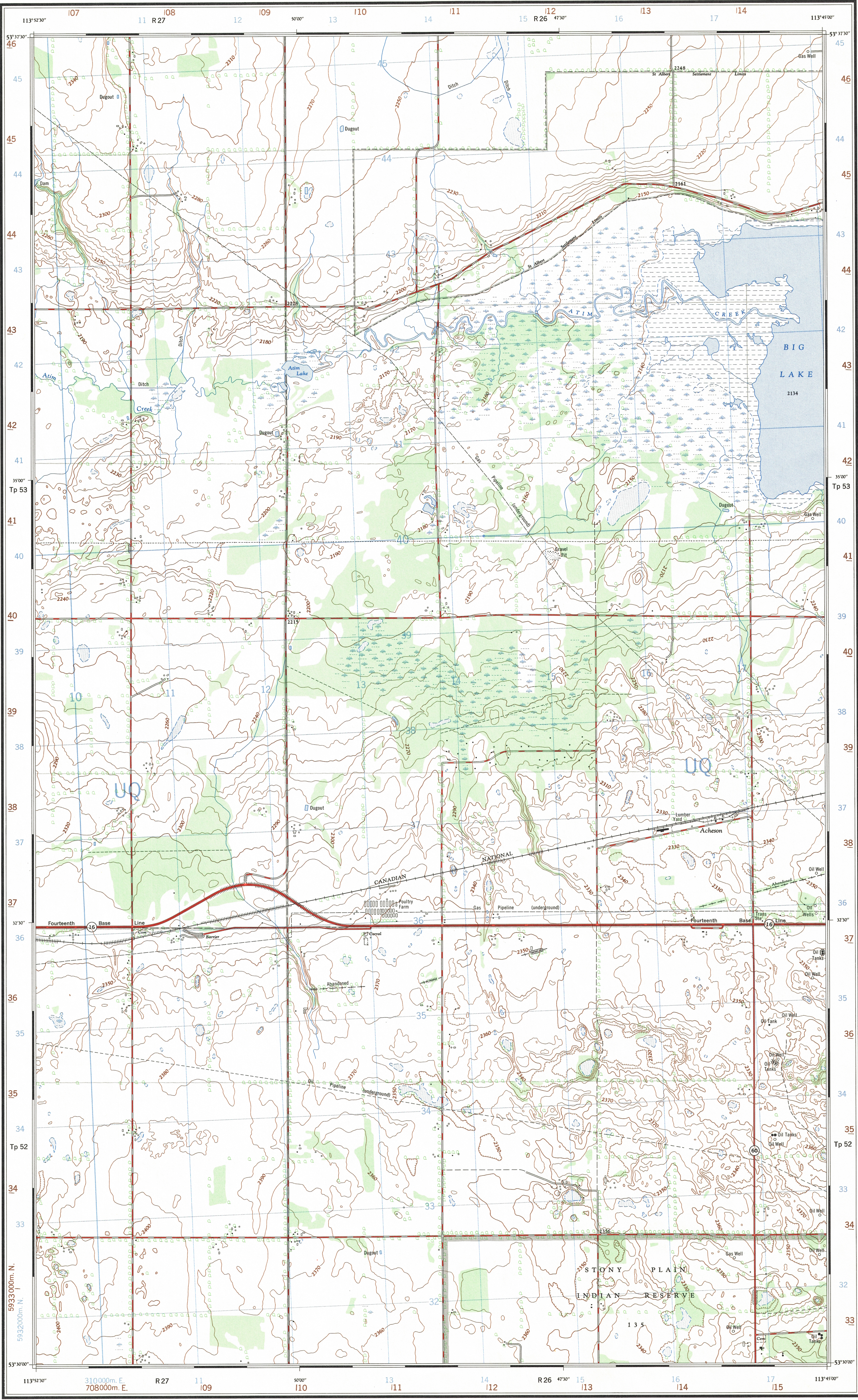


Refer to
this map as:
83 H/12c
EDITION 2 MCE
SERIES A 841

This document was produced
by scanning the original publication.
Ce document est le produit d'une
numérisation par balayage
de la publication originale.



Produced by the SURVEYS AND MAPPING BRANCH,
DEPARTMENT OF ENERGY, MINES AND RESOURCES.
Carte vérifiée 1970. Imprimée 1972.

Copies may be obtained from the Map Distribution Office,
Department of Energy, Mines and Resources, Ottawa.
© Canada Copyrights reserved 1972

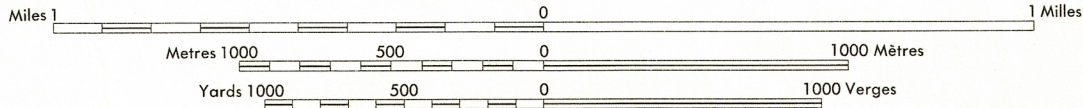
Établie par la DIRECTION DES LEVÉS ET DE LA CARTOGRAPHIE,
MINISTÈRE DE L'ÉNERGIE, DES MINES ET DES RESSOURCES.
Vérification des ouvrages en 1970. Imprimée en 1972.

Ces cartes sont en vente au Bureau de distribution des cartes,
ministère de l'Énergie, des Mines et des Ressources, Ottawa.
© Canada 1972, tous droits réservés

ACHESON ALBERTA

WEST OF FOURTH MERIDIAN - OUEST DU QUATRIÈME MÉRIDIEN

Scale 1:25,000 Échelle



CONTOUR INTERVAL, 10 FEET
Elevations in feet above Mean Sea Level
North American Datum 1927
Transverse Mercator Projection

ÉLOUDESTANCE DES COURBES 10 PIEDS
Élévation en pieds au-dessus du niveau moyen de la mer
Système de référence géodésique nord-américain, 1927
Projection transverse de Mercator

Roads:	Routes:	
hard surface, all weather.....	pavée, toute saison.....	2 chaussées séparées plus de 2 voies
hard surface, all weather.....	pavée, toute saison.....	2 voies moins de 2 voies
loose or stabilized surface, all weather.....	gravier aggloméré, toute saison.....	2 voies ou plus moins de 2 voies
loose surface, dry weather.....	de gravier, période sèche.....	2 voies ou plus moins de 2 voies
cart track.....	de terre.....	
trail or portage.....	sentier ou portage.....	
Railway, normal gauge, single track.....	Chemin de fer, voie unique (écartement normal).....	
Horizontal control point, with elevation.....	Point géodésique, avec cote.....	
Bench mark, with elevation.....	Repère de nivellement, avec cote.....	
Spot elevation, precise.....	Point coté, précis.....	
Mine or open cut.....	Mine ou fosse à ciel ouvert.....	

Building.....	Bâtiment.....	Church.....	Église.....
School.....	École.....	Post Office.....	Bureau de poste.....
Cemetery.....	Cimetière.....	Navigation Light.....	Feu de navigation.....
Rock, bare or awash.....	Roche, nue ou à fleur d'eau.....		
Power transmission line.....	Ligne de transport d'énergie.....		
River with bridge.....	Rivière avec pont.....		
Rapids, Falls, large, small.....	Rapides, Chutes, grands, petits.....		
Lake intermittent, indefinite.....	Lac intermittent, rive imprécise.....		
Marsh or Swamp.....	Marais ou marécage.....		
Depression contours.....	Courbes de cuvette.....		
Trees.....	Arbres.....		
Woods.....	Bois.....		
Vineyard, Orchard.....	Vignoble, Verger.....		

TABLEAU D'ASSEMBLAGE DU SYSTÈME NATIONAL DE RÉFÉRENCE CARTOGRAPHIQUE			
114°00' 00"		113°37' 30"	
83 H/12a	83 H/12b	83 H/12c	83 H/12d
83 H/12e	83 H/12f	83 H/12g	83 H/12h
83 H/12i	83 H/12j	83 H/12k	83 H/12l
83 H/12m	83 H/12n	83 H/12o	83 H/12p
83 H/12q	83 H/12r	83 H/12s	83 H/12t
83 H/12u	83 H/12v	83 H/12w	83 H/12x
83 H/12y	83 H/12z	83 H/12aa	83 H/12ab

ONE THOUSAND METRE
UNIVERSAL TRANSVERSE MERCATOR GRID
ZONE 12

BROWN NUMBERED TICKS INDICATE
THE 1000 METRE U.T.M. GRID
ZONE 11

GRID ZONE DESIGNATION	100,000 M. SQUARE IDENTIFICATION
12 U	UQ

TO GIVE A REFERENCE TO NEAREST 100 METRES

EXAMPLE: BUILDING

EASTING: Road number on grid line immediately to left of point. Estimate tenths of a square from this line eastward to point.

NORTHING: Road number on grid line immediately below point. Estimate tenths of a square from this line northward to point.

MILITARY GRID REFERENCE: 138348

Nearest similar grid reference 100,000 metres (about 63 miles)

