

Military users,  
refer to this map as:  
Référence de cette carte  
pour usage militaire:

SERIES A821  
MAP 92B/6f&g  
EDITION 3 MCE

SÉRIE  
CARTE  
ÉDITION

CONVERSION SCALE FOR ELEVATIONS  
ÉCHELLE DE CONVERSION DES ÉLEVATIONS

Metres 30 20 10 0  
Feet 100 50 0

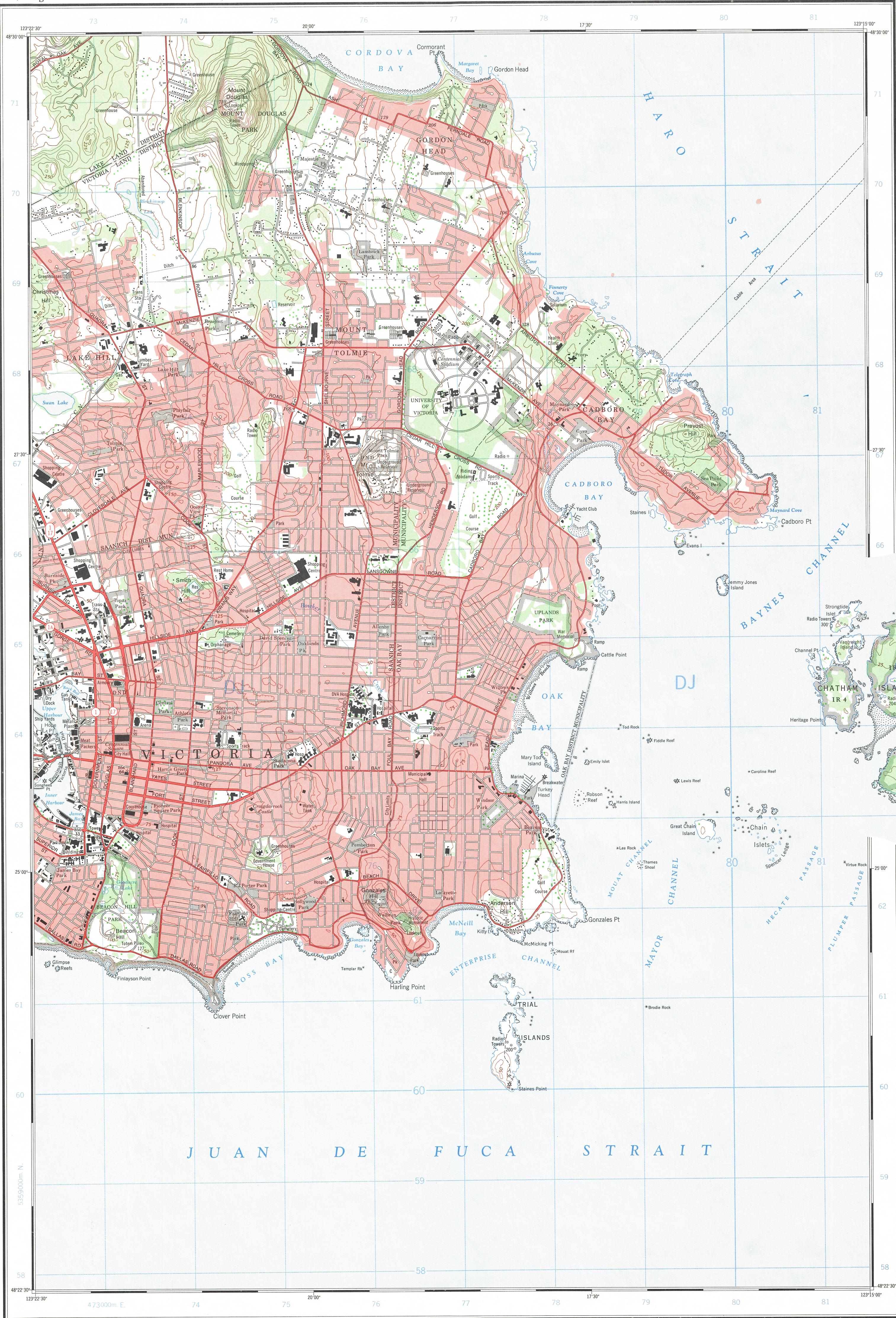
0 100 200 300 400 500 600 700 800 900 1000 Feet

Use diagram only to obtain numerical values  
APPROXIMATE MEAN DECLINATION 1974  
FOR CENTRE OF MAP  
Annual change decreasing 2.6

N  
0° 14' 00" 22° 32' 00" 401 Mils  
0° 14' 00" 22° 32' 00" 401 Mils  
Magnetic North - True North  
Magnetic North - True North

Use diagram only to obtain numerical values  
APPROXIMATE MEAN DECLINATION 1974  
FOR CENTRE OF MAP  
Annual change decreasing 2.6

N  
0° 14' 00" 22° 32' 00" 401 Mils  
0° 14' 00" 22° 32' 00" 401 Mils  
Magnetic North - True North  
Magnetic North - True North

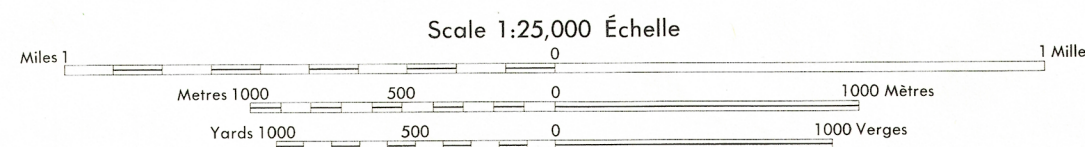


Second edition compiled by the MAPPING AND CHARTING ESTABLISHMENT,  
DEPARTMENT OF NATIONAL DEFENCE. Updated by the SURVEYS AND  
MAPPING BRANCH, DEPARTMENT OF ENERGY, MINES AND RESOURCES,  
from aerial photographs taken in 1968. Culture check 1969. Printed 1975.

Copies may be obtained from the Canada Map Office,  
Department of Energy, Mines and Resources, Ottawa,  
or your nearest map dealer.

© Canada Copyrights Reserved 1975

## VICTORIA BRITISH COLUMBIA



CONTOUR INTERVAL 25 FEET  
Elevations in Feet above Mean Sea Level  
North American Datum 1927  
Transverse Mercator Projection

ÉLOUSTRANCE DES COURBES 25 PIEDS  
Élevations en pieds au-dessus du niveau moyen de la mer  
Système de référence géodésique nord-américain, 1927  
Projection transverse de Mercator

Deuxième édition rédigée par le SERVICE DE CARTOGRAPHIE, MINISTÈRE DE  
LA DÉFENSE NATIONALE. Mise à jour par la DIRECTION DES LEVES ET DE  
LA CARTOGRAPHIE, MINISTÈRE DE L'ÉNERGIE, DES MINES ET DES RES-  
SOURCES, d'après des photographies aériennes prises en 1968. Vérification des sa-  
vages en 1969. Imprimé en 1975.

Ces cartes sont en vente au Bureau des Cartes du Canada,  
ministère de l'Énergie, des Mines et des Ressources, Ottawa,  
ou chez le vendeur le plus près.

© Canada 1975, tous droits réservés

TABLEAU D'ASSEMBLAGE DU SYSTÈME NATIONAL  
DE RÉFÉRENCE CARTOGRAPHIQUE

122°30' 00"	122°30' 00"	122°30' 00"
48°37' 30"	48°37' 30"	48°37' 30"
92 B/11d	92 B/11c	92 B/11b
92 B/6e	92 B/6f	92 B/6g
48°15' 00"	48°15' 00"	48°15' 00"
122°30' 00"	122°30' 00"	122°30' 00"

INDEX TO ADJOINING MAPS OF  
THE NATIONAL TOPOGRAPHIC SYSTEM

VICTORIA  
92 B/6f&g  
EDITION 3

This document was produced  
by scanning the original publication.  
Ce document est le produit d'une  
numérisation par balayage  
de la publication originale.