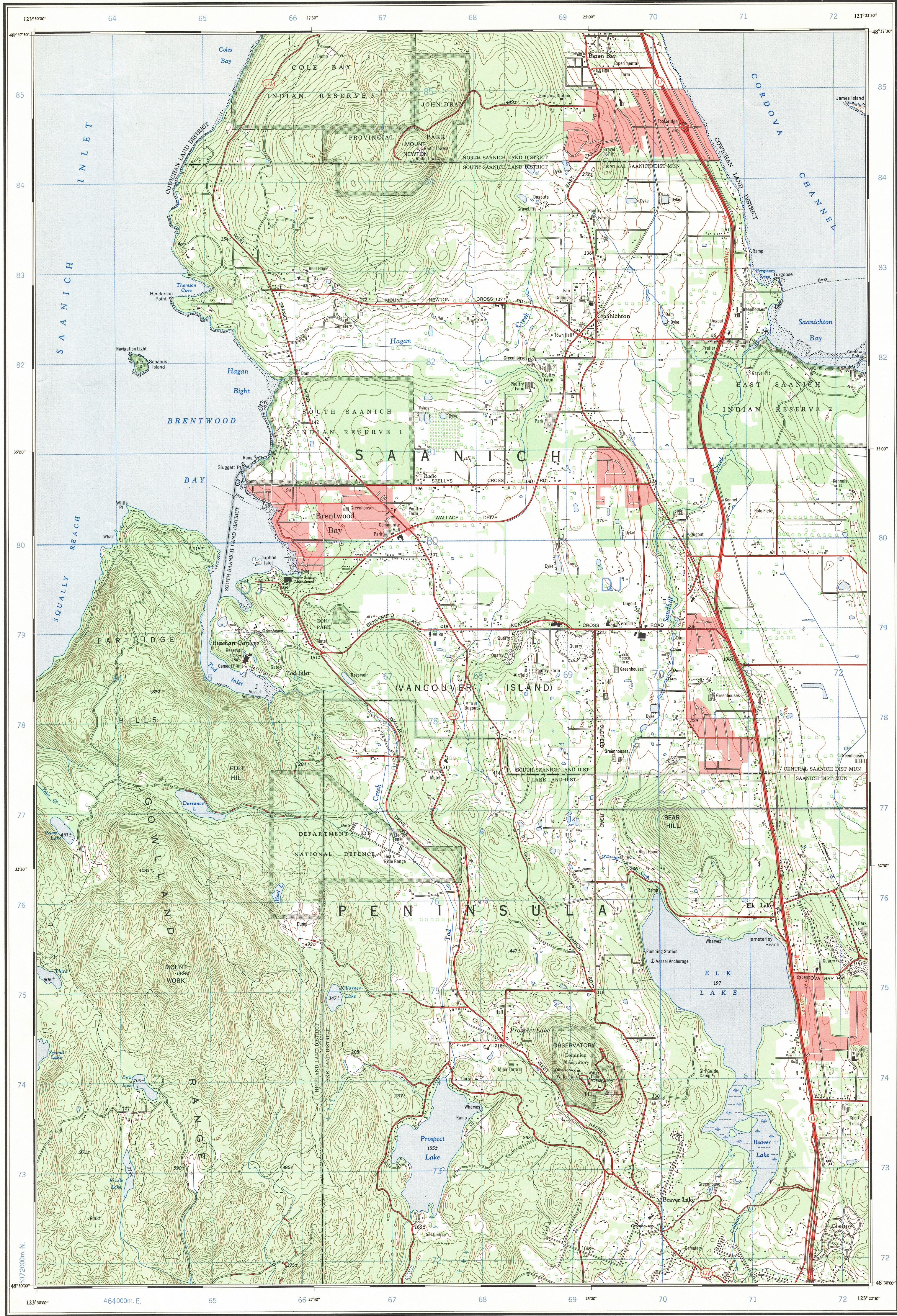


Refer to  
this map as:  
92B/11d  
EDITION 2 MCE  
SERIES A 821



First edition compiled by the MAPPING AND CHARTING ESTABLISHMENT,  
DEPARTMENT OF NATIONAL DEFENCE. Updated by the SURVEYS AND  
MAPPING BRANCH, DEPARTMENT OF ENERGY, MINES AND RESOURCES.  
CES, from aerial photographs taken in 1968. Culture check 1969. Printed 1973.

Copies may be obtained from the Canada Map Office,  
Department of Energy, Mines and Resources, Ottawa,  
or your nearest map dealer.

© Canada Copyrights Reserved 1973

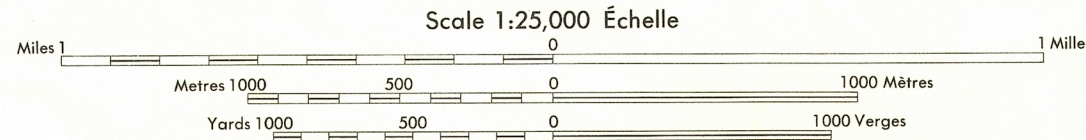
## BRENTWOOD BAY BRITISH COLUMBIA

Première édition rédigée par le SERVICE DE CARTOGRAPHIE, MINISTÈRE  
DE LA DÉFENSE NATIONALE. Mise à jour par la DIRECTION DES LEVÉS  
ET DE LA CARTOGRAPHIE, MINISTÈRE DE L'ÉNERGIE, DES MINES  
ET DES RESSOURCES. Cartes des photographies aériennes prises en 1968.  
Vérification des ouvrages en 1969. Imprimée en 1973.

Ces cartes sont en vente au Bureau des Cartes du Canada,  
ministère de l'Énergie, des Mines et des Ressources, Ottawa,  
ou chez le vendeur le plus près.

© Canada 1973, tous droits réservés

| Roads:  |   | Routes:              |                        |
|---|---|----------------------|------------------------|
| hard surface, all weather.....                | pavée, toute saison.....                            | dual highway.....    | more than 2 lanes..... |
| hard surface, all weather.....                | pavée, toute saison.....                            | 2 lanes.....         | less than 2 lanes..... |
| loose or stabilized surface, all weather..... | gravier aggloméré, toute saison.....                | 2 lanes or more..... | more than 2 lanes..... |
| loose surface, dry weather.....               | de gravier, période sèche.....                      | 2 lanes or more..... | less than 2 lanes..... |
| cart track.....                               | de terre.....                                       | 2 lanes or more..... | more than 2 lanes..... |
| trail or portage.....                         | sentier ou portage.....                             | 2 lanes or more..... | less than 2 lanes..... |
| Railway, normal gauge, single track.....      | Chemin de fer, voie unique (écartement normal)..... | 2 lanes or more..... | more than 2 lanes..... |
| Horizontal control point, with elevation..... | Point géodésique, avec cote.....                    | 2 lanes or more..... | less than 2 lanes..... |
| Bench mark, with elevation.....               | Repère de nivellement, avec cote.....               | 2 lanes or more..... | less than 2 lanes..... |
| Spot elevation, precise.....                  | Point coté, précis.....                             | 2 lanes or more..... | less than 2 lanes..... |
| Mine or open cut.....                         | Mine ou fosse à ciel ouvert.....                    | 2 lanes or more..... | less than 2 lanes..... |



CONTOUR INTERVAL 25 FEET  
Elevations in Feet above Mean Sea Level  
North American Datum 1927  
Transverse Mercator Projection

ÉQUIDISTANCE DES COURBES 25 PIEDS  
Élévation en pieds au-dessus du niveau moyen de la mer  
Système de référence géodésique nord-américain, 1927  
Projection transverse de Mercator

|                                    |                                      |                       |                        |
|------------------------------------|--------------------------------------|-----------------------|------------------------|
| Building.....                      | Bâtiment.....                        | Church.....           | Eglise.....            |
| School.....                        | École.....                           | Post Office.....      | Bureau de poste.....   |
| Cemetery.....                      | Cimetière.....                       | Navigation Light..... | Feu de navigation..... |
| Rock, bare or awash.....           | Roche, nue ou à fleur d'eau.....     |                       |                        |
| Power transmission line.....       | Ligne de transport d'énergie.....    |                       |                        |
| River with bridge.....             | Rivière avec pont.....               |                       |                        |
| Rapids, Falls, large, small.....   | Rapides, Chutes, grands, petits..... |                       |                        |
| Lake intermittent, indefinite..... | Lac intermittent, indéfini.....      |                       |                        |
| Marsh or Swamp.....                | Marais ou marécage.....              |                       |                        |
| Depression contours.....           | Courbes de cuvette.....              |                       |                        |
| Trees.....                         | Arbres.....                          |                       |                        |
| Woods.....                         | Bois.....                            |                       |                        |
| Vineyard, Orchard.....             | Vignoble, Verger.....                |                       |                        |

| TABLEAU D'ASSEMBLAGE DU SYSTÈME NATIONAL DE RÉFÉRENCE CARTOGRAPHIQUE |            |            |            |
|--|------------|------------|------------|
| 123°37'30"   | 123°15'00" | 48°45'00"  | 48°45'00"  |
| 92 B/12h   | 92 B/11e   | 92 B/11f   |            |
| 92 B/12a   | 92 B/11d   | 92 B/11c   |            |
| 92 B/15h   | 92 B/16a   | 92 B/16f   |            |
| 48°27'30"  | 48°15'00"  | 123°15'00" | 123°15'00" |
| INDEX TO ADJOINING MAPS OF THE NATIONAL TOPOGRAPHIC SYSTEM           |            |            |            |