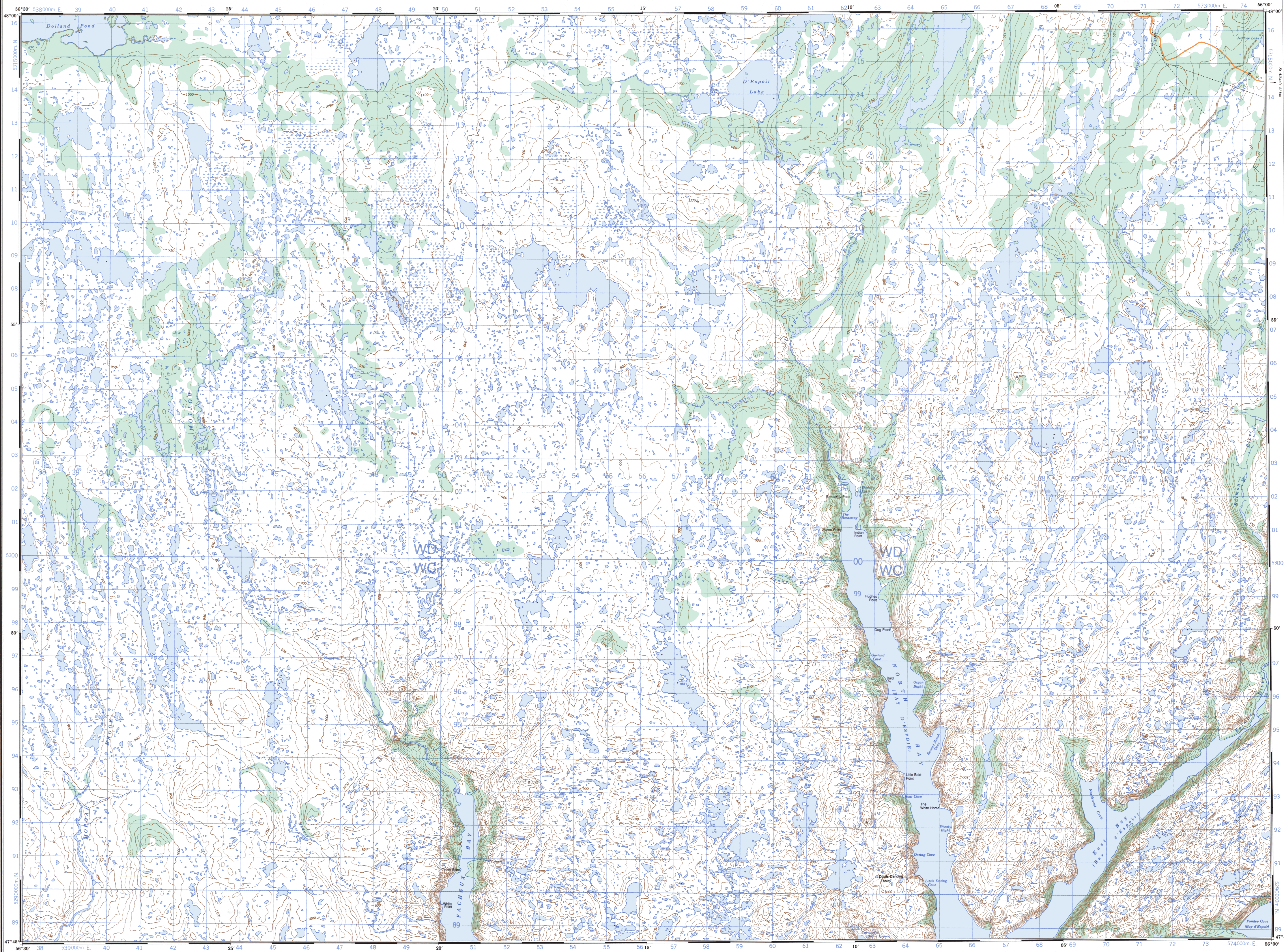


Military users, refer to this map as: **SERIES A 781 SÉRIE**
Référence de cette carte: **MAP 11 P/16 CARTE**
pour usage militaire: **EDITION 3 MCE ÉDITION**



PRODUCED BY THE SURVEYS AND MAPPING BRANCH
DEPARTMENT OF ENERGY, MINES AND RESOURCES
FROM AERIAL PHOTOGRAPHS TAKEN IN 1961. CULTURE
CHECK 1966. PUBLISHED IN 1988.

COPIES MAY BE OBTAINED FROM THE CANADA MAP OFFICE,
DEPARTMENT OF ENERGY, MINES AND RESOURCES, OTTAWA,
OR YOUR NEAREST MAP DEALER.

© 1988, HER MAJESTY THE QUEEN IN RIGHT OF CANADA.
DEPARTMENT OF ENERGY, MINES AND RESOURCES.

D'ESPOIR BROOK
NEWFOUNDLAND TERRE-NEUVE

Information concerning bench marks and horizontal survey monuments can be obtained from Geodetic Survey, Surveys and Mapping Branch, Ottawa.

CONVERSION SCALE FOR ELEVATIONS
Mètres 20 30 40 50 60 70 80 90 100
Feet 100 200 300 400 500 600 700 800 900 1000

Scale 1:50 000 Échelle
Miles 1 0 1 2 3
Mètres 1000 0 1000 2000 3000 4000

CONTOUR INTERVAL: 50 FEET
Altitudes in feet above Mean Sea Level
North American Datum 1927
Transverse Mercator Projection

ÉCHELLE DE CONVERSION DES ALTITUDES
Mètres 20 30 40 50 60 70 80 90 100
Pieds 100 200 300 400 500 600 700 800 900 1000

EQUIDISTANCE DES COURBES 50 PIEDS
Altitudes en pieds
Système de référence géodésique nord-américain, 1927
Projection transverse de Mercator

ÉTABLIE PAR LA DIRECTION DES LÈVES ET DE LA CARTOGRAPHIE
MINISTÈRE DE L'ÉNERGIE, DES MINES ET DES RESSOURCES
MINÉ A. CÔTÉ À L'ORDRE DES PHOTOGRAPHIES AÉRIENNES PRISES
EN 1961. VÉRIFIÉ PAR LES PHOTOGRAPHES AÉRIENNES PRISES EN 1961.
PUBLIÉ EN 1988.

DES CARTES SONT EN VENTE AU BUREAU DES CARTES DU
CANADA, MINISTÈRE DE L'ÉNERGIE, DES MINES ET DES RES-
SOURCES, OTTAWA, OU CHEZ LE VENDEUR LE PLUS PROCHÉ.

© 1988, SA MAJESTÉ LA REINE DU CHEF DU CANADA
MINISTÈRE DE L'ÉNERGIE, DES MINES ET DES RESSOURCES.

ONE THOUSAND METRE
UNIVERSAL TRANSVERSE MERCATOR GRID
ZONE 21
QUADRILLAGE UNIVERSEL TRANSVERSE DE MERCATOR
DE MILLE MÈTRES

GRID ZONE DESIGNATION: 100 000-m SQUARE IDENTIFICATION
DESIGNATION DE LA ZONE: 100 000-m CARRÉ IDENTIFICATION DU CARRÉ
DU QUADRILLAGE: 21T

EXAMPLE OF METHOD USED
TO FIX A REFERENCE TO NEAREST 100 METRES
EXEMPLE DE LA MÉTHODE EMPLOYÉE
POUR FIXER DES RÉFÉRENCES À 100 MÈTRES PRÈS

REFERENCE POINT (CHURCH - EGLISE)
POINT DE RÉFÈRE

EASTING: Read number on grid line immediately to left of point.
ABSCISSE: Note le chiffre de la ligne de quadrillage immédiatement à gauche du repère.

NORTHING: Read number on grid line immediately below point.
ORDONNÉE: Note le chiffre de la ligne de quadrillage immédiatement en dessous du repère.

Estimate tenths of a square from this line westward to point.
Estimer le nombre de dixièmes du carré entre cette ligne et le repère en direction est.

Estimate tenths of a square from this line northward to point.
Estimer le nombre de dixièmes du carré entre cette ligne et le repère en direction nord.

GRID REFERENCE: 975064
RÉFÉRENCE AU QUADRILLAGE: 975064

Nearest similar grid reference 100 000 metres
La référence similaire la plus près est à 100 000 mètres

Index to adjoining Maps of the National Topographic System
Tableau d'assemblage du Système national de référence cartographique

D'ESPOIR BROOK
11 P/16
EDITION 3 ÉDITION

Energy, Mines and Resources Canada
Énergie, Mines et Ressources Canada