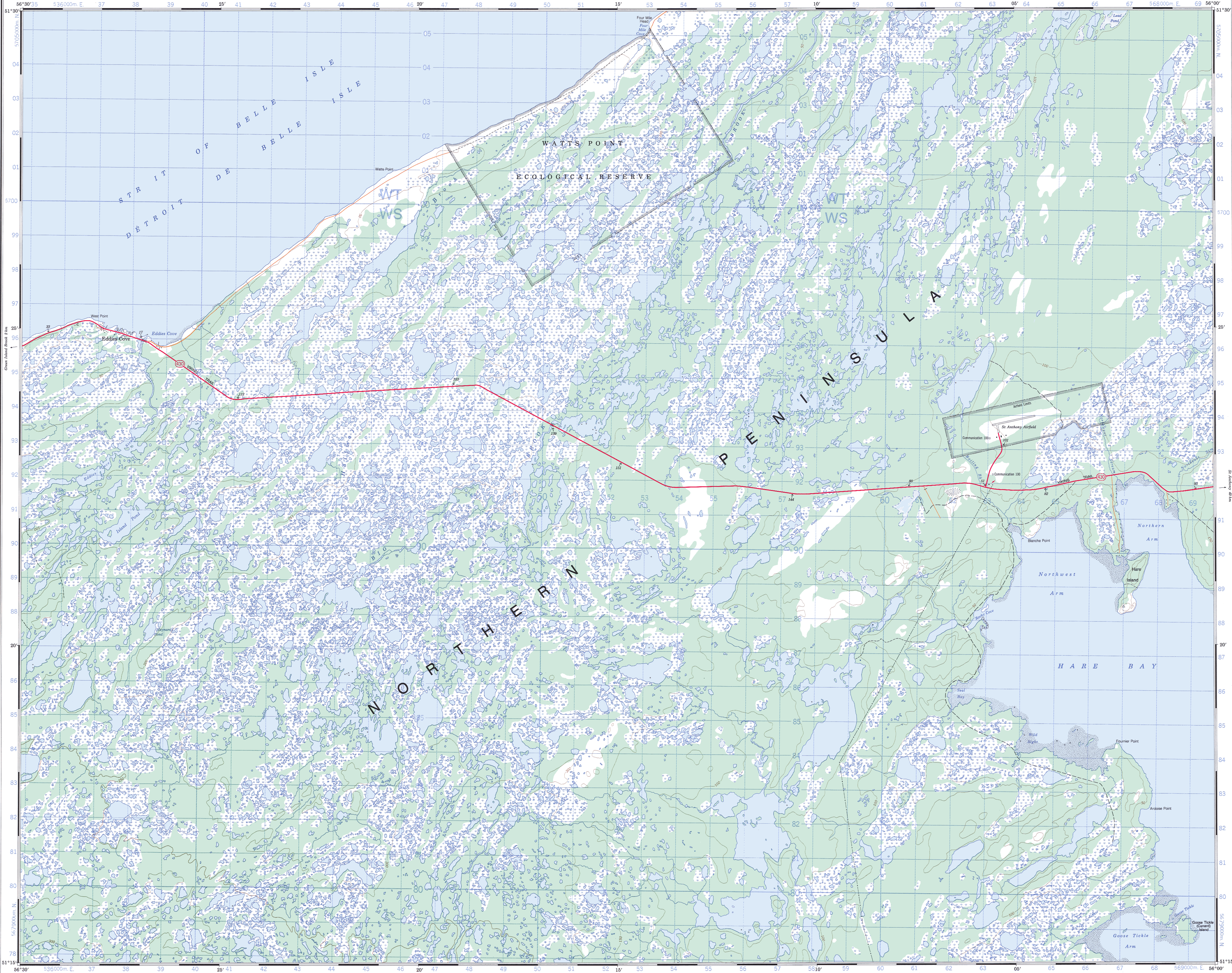


Military users, refer to this map as: Référence de cette carte pour usage militaire:	SERIES MAP EDITION	A 781 12 P/8 3 MCE	SÉRIE CARTE ÉDITION
---	--------------------------	--------------------------	---------------------------



PRODUCED BY THE CANADA CENTRE FOR MAPPING,
DEPARTMENT OF ENERGY, MINES AND RESOURCES.
INFORMATION CURRENT AS OF 1991. PUBLISHED 1994.

COPIES MAY BE OBTAINED FROM THE CANADA MAP OFFICE,
DEPARTMENT OF ENERGY, MINES AND RESOURCES, OTTAWA,
OR YOUR NEAREST MAP DEALER.

© 1994. HER MAJESTY THE QUEEN IN RIGHT OF CANADA.
DEPARTMENT OF ENERGY, MINES AND RESOURCES.

Roads:	Routes:
hard surface	revêtement dur
loose or stabilized surface, all weather	gravier, aggloméré, toute saison
loose surface, dry weather	de gravier, temps sec
unclassified road or street	route non classée ou rue
can track	de terre
trail, cut line or portage	sentier, percée ou portage

FOR COMPLETE REFERENCE SEE REVERSE SIDE
POUR UNE LISTE COMPLÈTE DES SIGNES, VOIR AU VERSO

EDDIES COVE
NEWFOUNDLAND TERRE-NEUVE

Scale 1:50 000 Échelle

Miles 1 0 2 3
Metres 1000 0 1000 2000 3000 4000

CONTOUR INTERVAL 50 FEET
Elevations in feet above Mean Sea Level
North American Datum 1983
Transverse Mercator Projection

Information concerning bench marks and horizontal survey monuments can
be obtained from Geodetic Survey, Canada Centre for Surveying, Ottawa.

CONVERSION SCALE FOR ELEVATIONS

Metres 30 20 10 0 100 200 300 400 500 600 700 800 900 1000

Feet 100 50 0 100 200 300 400 500 600 700 800 900 1000

ÉCHELLE DE CONVERSION DES ALTITUDES

500 200 100 0 100 200 300 400 500 600 700 800 900 1000

Feet 100 50 0 100 200 300 400 500 600 700 800 900 1000

Coordonnées géographiques: Latitude - soustraire 6,2°
Longitude - additionner 3,5°

Quadrillage: Ordonnées (N) - soustraire 234m

Coordinate Conversion NAD 83 (NAD 84) to NAD 27
Mean values for this map

Geographic: Latitude - subtract 6,2°
Longitude - add 3,5°

Grid: Northing - subtract 234m
Easting - subtract 66m

Conversion des coordonnées NAD 83 (NAD 84) à NAD 27
Valeurs moyennes pour cette carte

Coordonnées géographiques: Latitude - soustraire 6,2°
Longitude - additionner 3,5°

Quadrillage: Ordonnées (N) - soustraire 234m

ÉTABLI PAR LE CENTRE CANADIEN DE CARTOGRAPHIE,
MINISTÈRE DE L'ÉNERGIE, DES MINES ET DES RESSOURCES.
RENSEIGNEMENTS À OBTENIR EN 1991. PUBLIÉ EN 1994.

CES CARTES SONT EN VENTE AU BUREAU DES CARTES DU
CANADA, MINISTÈRE DE L'ÉNERGIE, DES MINES ET DES RESSOURCES,
OTTAWA, OU CHEZ LE VENDEUR LE PLUS PRÈS.

© 1994. SA MAJESTÉ LA REINE DU CHEF DU CANADA.
MINISTÈRE DE L'ÉNERGIE, DES MINES ET DES RESSOURCES.