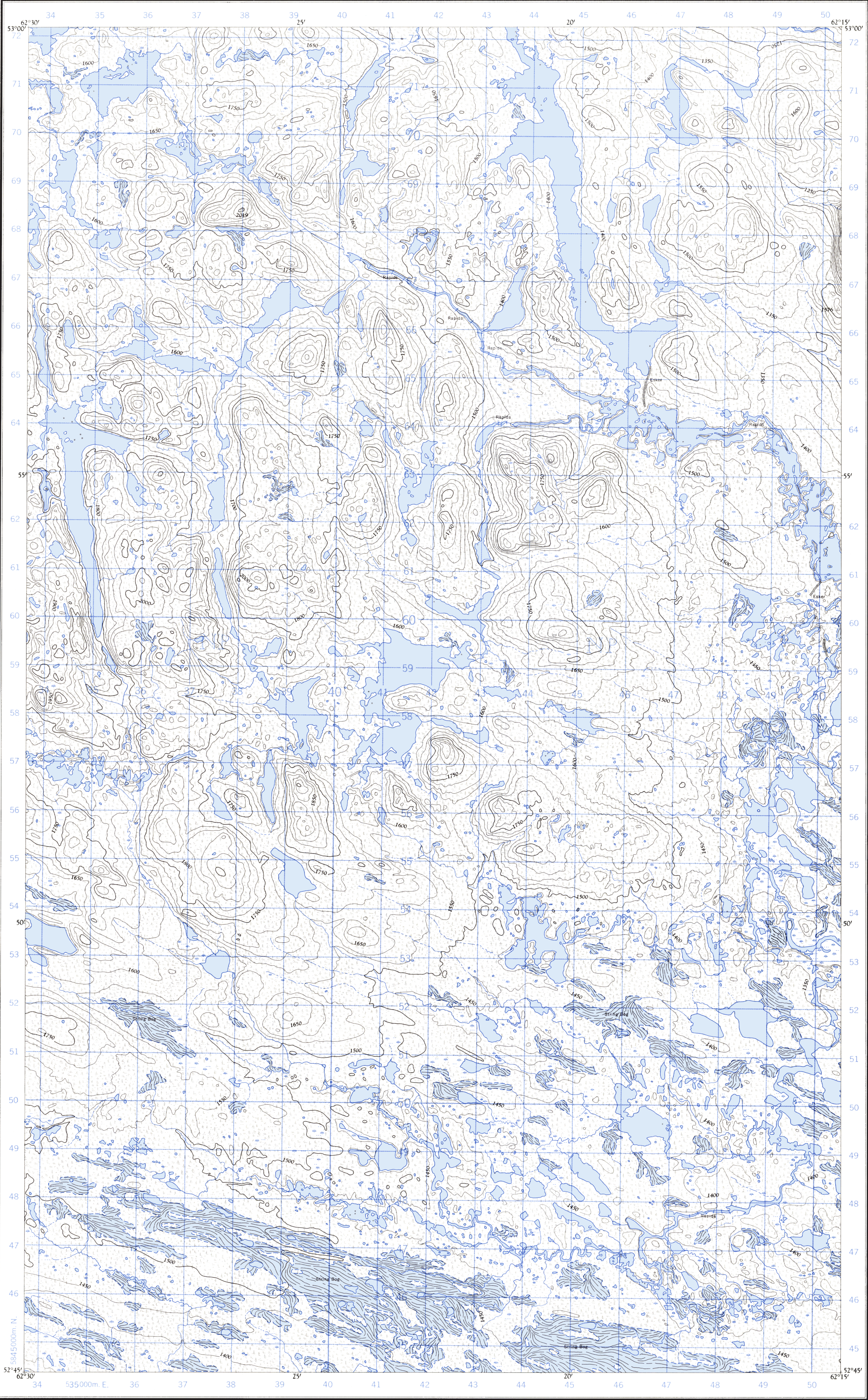


Refer to
this map as:
13D/16W
EDITION 1 ASE
SERIES A 771

(Joins 13 D/15 E)

(Joins 13 D/16 E)



Compiled, 1963, by the SURVEYS AND MAPPING BRANCH,
DEPARTMENT OF MINES AND TECHNICAL SURVEYS,
from air photographs taken in 1957. Field surveys 1959. Printed
1965.

Copies may be obtained from the Map Distribution Office,
Department of Mines and Technical Surveys, Ottawa.

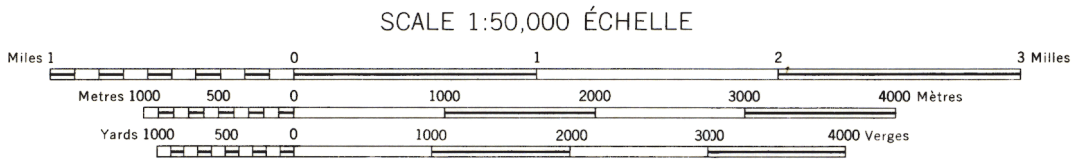
(Joins 13 D/9 W)

NEWFOUNDLAND

Rédigée en 1963, par la DIRECTION DES LEVÉS ET DE LA
CARTOGRAPHIE, MINISTÈRE DES MINES ET DES RELEVÉS
TECHNIQUES, d'après des photographies aériennes prises en 1957.
Levés sur le terrain en 1959. Imprimée en 1965.

Ces cartes sont en vente au Bureau de distribution des cartes,
ministère des Mines et des Relevés techniques, Ottawa.

- Roads: all weather, dry weather, cart track, trail or portage, Railway, normal gauge, single track, Power transmission line, Mine or Open cut, Horizontal control point, with elevation, Bench mark, with elevation
- Routes: route saison, période sèche, de terre, sentier, ou portage, Chemin de fer, voie unique (écartement normal), Ligne de transport d'énergie, Mine ou fosse à ciel ouvert, Point géodésique avec cote, Repère de nivellement avec cote
- BM 157

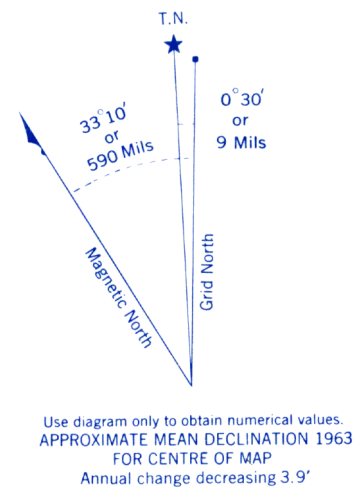
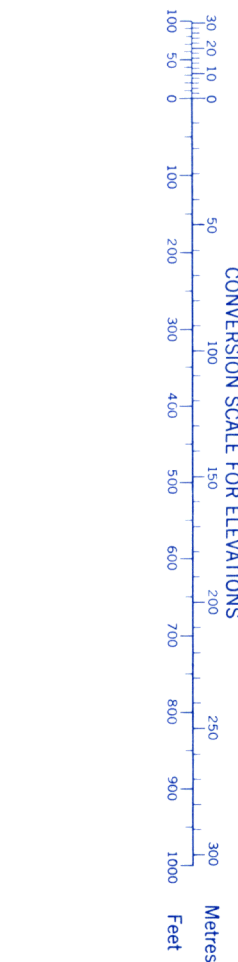


Some names on this map are not yet official.
Corrections or additions are invited by the Sur-
veys and Mapping Branch.

Certains noms inscrits sur cette carte ne sont
pas encore officiels. La Direction des levés et
de la cartographie saurait gré au public de lui
signaler corrections et additions.

- Building, School, Church, Lighthouse, River with bridge, Stream, intermittent or dry, Lake, intermittent, indefinite, Marsh or Swamp, Depression contours
- Bâtiment, École, Église, Phare, Cours d'eau intermittent ou à sec, Lac intermittent, rive imprécise, Mrais ou marécage, Courbes de cuvette
- Barn, Post Office, Cemetery
- Grange, Bureau de poste, Cimetière

NATIONAL TOPOGRAPHIC SYSTEM
SYSTÈME NATIONAL DE RÉFÉRENCE CARTOGRAPHIQUE



GRID ZONE DESIGNATION	100,000 M. SQUARE IDENTIFICATION
20U	NP

TO GIVE A REFERENCE TO NEAREST 100 METRES

EXAMPLE: STREAM JUNCTION

EASTING: Read number on grid line immediately to left of point	41
Estimate tenths of a square from this line eastward to point	19
NORTHING: Read number on grid line immediately below point	55
Estimate tenths of a square from this line northward to point	11
MILITARY GRID REFERENCE	419551

Nearest similar grid reference 100,000 metres (about 63 miles)

ONE THOUSAND METRE
UNIVERSAL TRANSVERSE MERCATOR GRID
ZONE 20

INSPECTION OF THIS MAP USING 1986 SATELLITE IMAGERY
REVEALED NO CHANGES IN MAJOR HYDROGRAPHIC OR CON-
STRUCTED FEATURES.

UNE VÉRIFICATION DE CETTE CARTE AU MOYEN D'IMAGES
SATELLITE DE 1986 N'A MONTRÉ AUCUN CHANGEMENT EN CE QUI
CONCERNE LES ÉLÉMENTS HYDROGRAPHIQUES OU LES
ÉLÉMENTS RAPPORTÉS (CONSTRUCTIONS) D'IMPORTANCE.