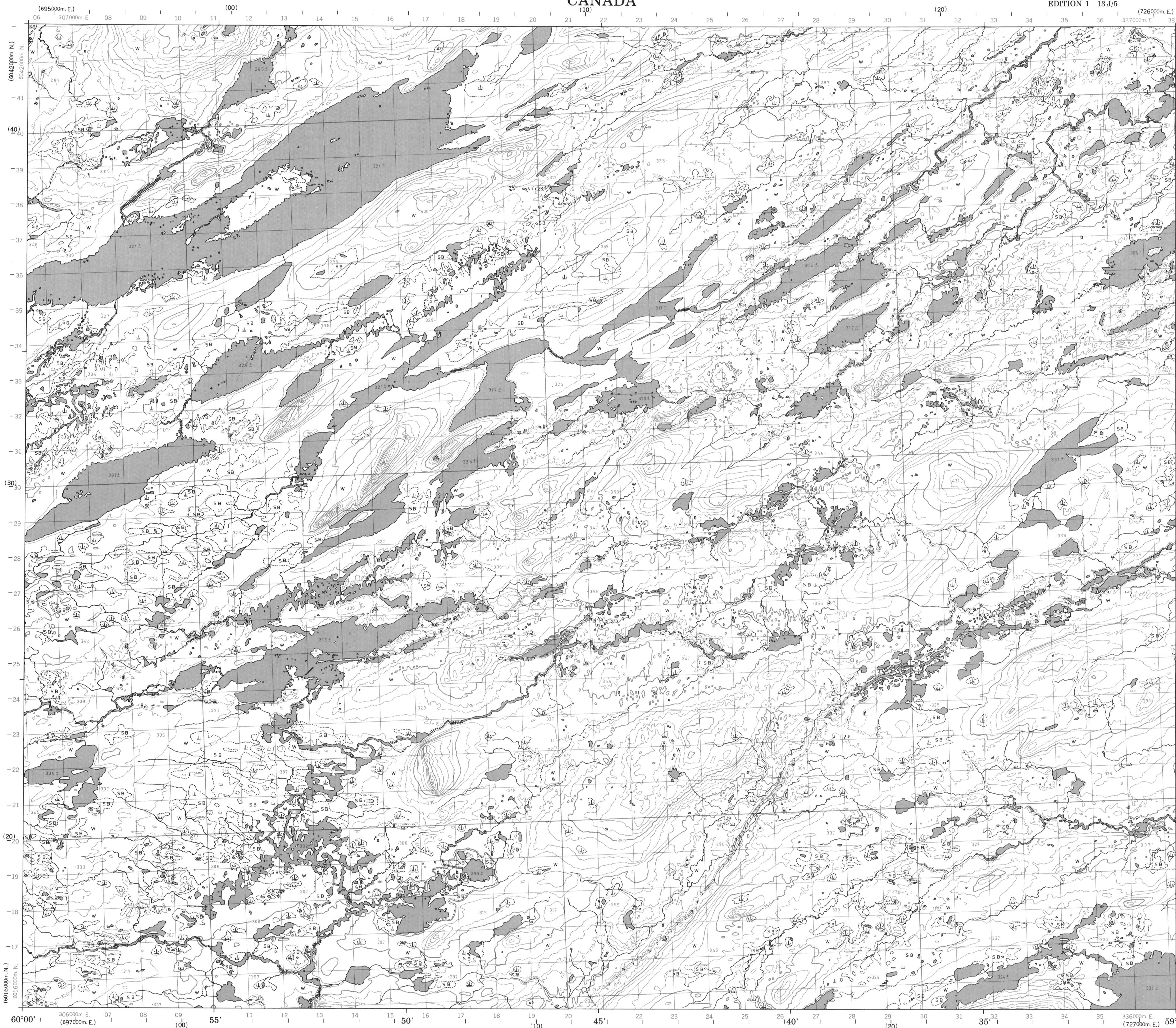


CANADA

EDITION 1 13 J/5

Military users, refer to this map as: Réference de la carte pour usage militaire
SERIES 4701 SÉRIE MAP 13 J/5 CARTE ÉDITION 1 MCE ÉDITION



LEGEND - LÉGENDE

ROADS AND RELATED FEATURES

HARD SURFACE, ALL WEATHER
LOOSE SURFACE
CART TRACK, WINTER ROAD
OR ROAD UNDER CONSTRUCTION
TRAIL, CUT LINE, PORTAGE
BUILT-UP AREA
RAILWAY, SIGING, STATION, STOP
BRIDGE
SEAPLANE LAKE, ANCHORAGE

LANDMARK FEATURES

HOUSE, BARN
CHURCH, SCHOOL
POST OFFICE
HISTORICAL SITE
TOWERS: FIRE, RADIO
WELL, OIL, GAS
TANK, OIL, GASOLINE, WATER
TELEPHONE LINE
POWER TRANSMISSION LINE
MINE
CUTTING, EMBANKMENT
GRAVEL PIT
BOUNDARIES AND SURVEY CONTROL
INTERNATIONAL, PROVINCIAL,
BORDER, FRONTIER
COUNTY, DISTRICT
TOWNSHIP, PARISH, SURVEYED
UNSURVEYED
TOWNSHIP, DLS - SURVEYED, UNSURVEYED
SECTION CORNERS
MUNICIPALITY
INDIAN RESERVE, PARK, ETC
HORIZONTAL SURVEY POINT
BENCH MARK WITH ELEVATION
SPOT ELEVATION, PRECISE, LAND, WATER
DRAINAGE AND RELATED FEATURES
DIRECTION OF FLOW
LAKE, INTERMITTENT LAKE
INUNDATED LAND
MARSH, SWAMP, WOODDED
DRY RIVER BED WITH CHANNELS
SAND, ABOVE, IN WATER
STRING BOG
TUNDRA, PONDS, POLYGONS
RAPIDS, FALLS, RAPIDS
FORESHORE FLATS
ROCK
DAM
WHARF
DITCH
RELIEF FEATURES
CONTOURS
APPROXIMATE CONTOURS
DEPRESSION CONTOUR
SPOT ELEVATION, APPROXIMATE, LAND, WATER
ESKER
PINGO
SAND, SAND DUNES
PALSA BOG
WOODED AREA
CLEARED AREA

ROUTES ET OUVRAGES CONNEXES

SURFACE PAVÉE, TOUTES SAISONS
GRAVIER
CHEMIN DE TERRE, D'HIVER
OU ROUTE EN CONSTRUCTION
SENTIER, PERCÉE, PORTAGE
AGGLOMÉRATION
CHEMIN DE FER, VOIE D'ÉVITEMENT, GARE, ARRÊT
PONT
HYDROAÉROPORT, MARLAGE

POINTS DE REPÈRE

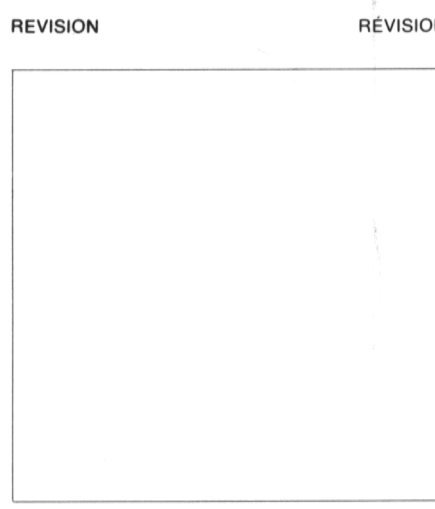
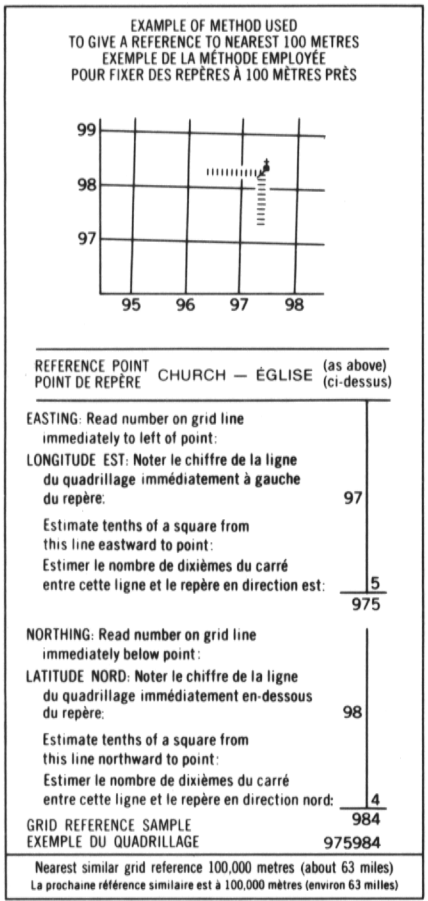
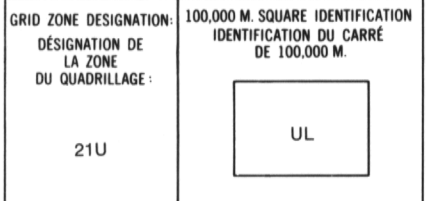
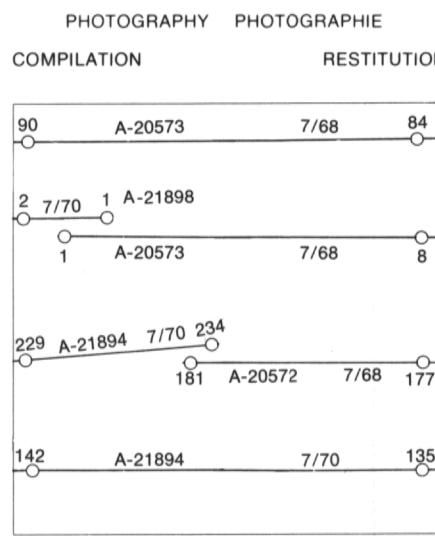
MAISON, GRANGE
ÉGLISE, ÉCOLE
BUREAU DE POSTE
LIEU HISTORIQUE
TOURS: FEU, RADIO
PUITS: PÉTROLE, GAZ
RÉSÉROIR: PÉTROLE, ESSENCE, EAU
LIGNE TÉLÉPHONIQUE
LIGNE DE TRANSPORT D'ÉNERGIE
MINE
DÉBLAI, REMBLAI
GRAVIER

FRONTIÈRES ET POINTS DE RÉFÉRENCES

INTERNATIONALE, PROVINCIALE,
BORDURE, FRONTIÈRE
COMTE, DISTRICT
CANTON, PAROISSE, ARPENTÉE
NON ARPENTÉE
TOWNSHIP, ATC-ARPENTÉE, NON ARPENTÉE
CÔNRS DE SECTION

DRAINAGE ET OUVRAGES CONNEXES

COURS D'EAU, RIVE, MARÉCAGE
DIRECTION DU COURANT
LAC, LAC INTERMITTENT
TERRAIN INONDÉ
MARAIS, MARÉCAGE (BOISÉ)
LIT DE COURS D'EAU TARI AVEC CHENAUX
SABLE, AU DESSUS, DANS L'EAU
MARÉCAGE EN FLEUVE
TOUNDRA: ÉTANGS, SOLS POLYGLONAUX
RAPIDES, CHUTES, RAPIDES
ESTRAIS
ROCHE
BARRAGE
QUAI
FOSSE
RELIEF
COURBES DE NIVEAU
COURBES DE NIVEAU APPROXIMATIVES
COURBE DE NIVEAU
POINT COTE, APPROXIMATIF: SUR TERRE, SUR L'EAU
ESKER
PINGO
SABLE, DUNES
PALSE
RÉGION BOISÉE
RÉGION DÉBOISÉE

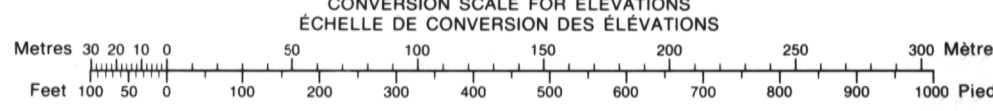


13 K/9	13 J/12	13 J/11
13 K/8	13 J/5	13 J/6
13 K/1	13 J/4	13 J/3

NOTE:
GRID TICKS WITH NUMBERS IN BRACKETS
OR WITHOUT NUMBERS INDICATE THE
1000 METRE U.T.M. GRID
LES TRAITS NUMÉRÉS ENTRE PARENTHÈSES
OU SANS NUMÉRO INDICENT
LE QUADRILLAGE DE 1000 MÈTRES U.T.M.

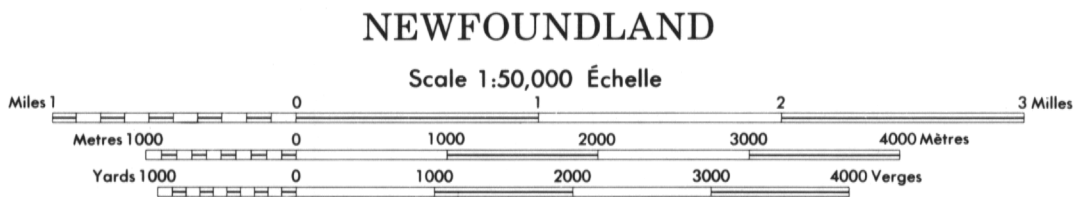
ONE THOUSAND METRE
UNIVERSAL TRANSVERSE MERCATOR GRID
ZONE 21
QUADRILLAGE DE MILLE MÈTRES
UNIVERSAL TRANSVERSE DE MERCATOR

The 1974 MAGNETIC BEARING is 53'15" (538 mls)
WEST OF GRID NORTH:
ANNUAL CHANGE DECREASING 5.6"
GRID NORTH is 2°14' (40 mls) WEST OF TRUE NORTH
for centre of map.
Le REPÈRE MAGNÉTIQUE en 1974 est à 30'15" (538 mls)
OUEST DU NORD DU QUADRILLAGE.
VARIATION ANNUELLE DÉCROISSANTE 5.6"
NORD DU QUADRILLAGE est 2°14' (40 mls) à l'ouest du
NORD GÉOGRAPHIQUE au centre de la carte.



PRODUCED BY THE SURVEYS AND MAPPING BRANCH,
DEPARTMENT OF ENERGY, MINES AND RESOURCES,
OTTAWA, 1975. INFORMATION CURRENT AS OF 1975.
COPIES MAY BE OBTAINED FROM THE CANADA MAP OFFICE,
DEPARTMENT OF ENERGY, MINES AND RESOURCES, OTTAWA,
OR YOUR NEAREST MAP DEALER.
© CANADA COPYRIGHTS RESERVED 1975.

ELEVATIONS IN METRES ABOVE MEAN SEA LEVEL
CONTOUR INTERVAL..... 10 METRES
NORTH AMERICAN DATUM 1927
TRANSVERSE MERCATOR PROJECTION



ÉLÉVATIONS EN MÈTRES AU-DESSUS DU NIVEAU MOYEN DE LA MER
ÉQUIDISTANCE DES COURBES 10 MÈTRES
SYSTÈME DE RÉFÉRENCE GÉODÉSIQUE NORD-AMÉRICAIN 1927
PROJECTION TRANSVERSE DE MERCATOR

ÉTABLI PAR LA DIRECTION DES LEVES ET DE LA
CARTOGRAPHIE, MINISTÈRE DE L'ÉNERGIE, DES
MINES ET DES RESSOURCES, OTTAWA, EN 1975.
Ces cartes sont en vente au BUREAU DES CARTES
DU CANADA, MINISTÈRE DE L'ÉNERGIE, DES MINES ET
DES RESSOURCES, OTTAWA, OU CHEZ LE Vendeur
LE PLUS PRÈS.
© CANADA 1975, TOUS DROITS RÉSERVÉS