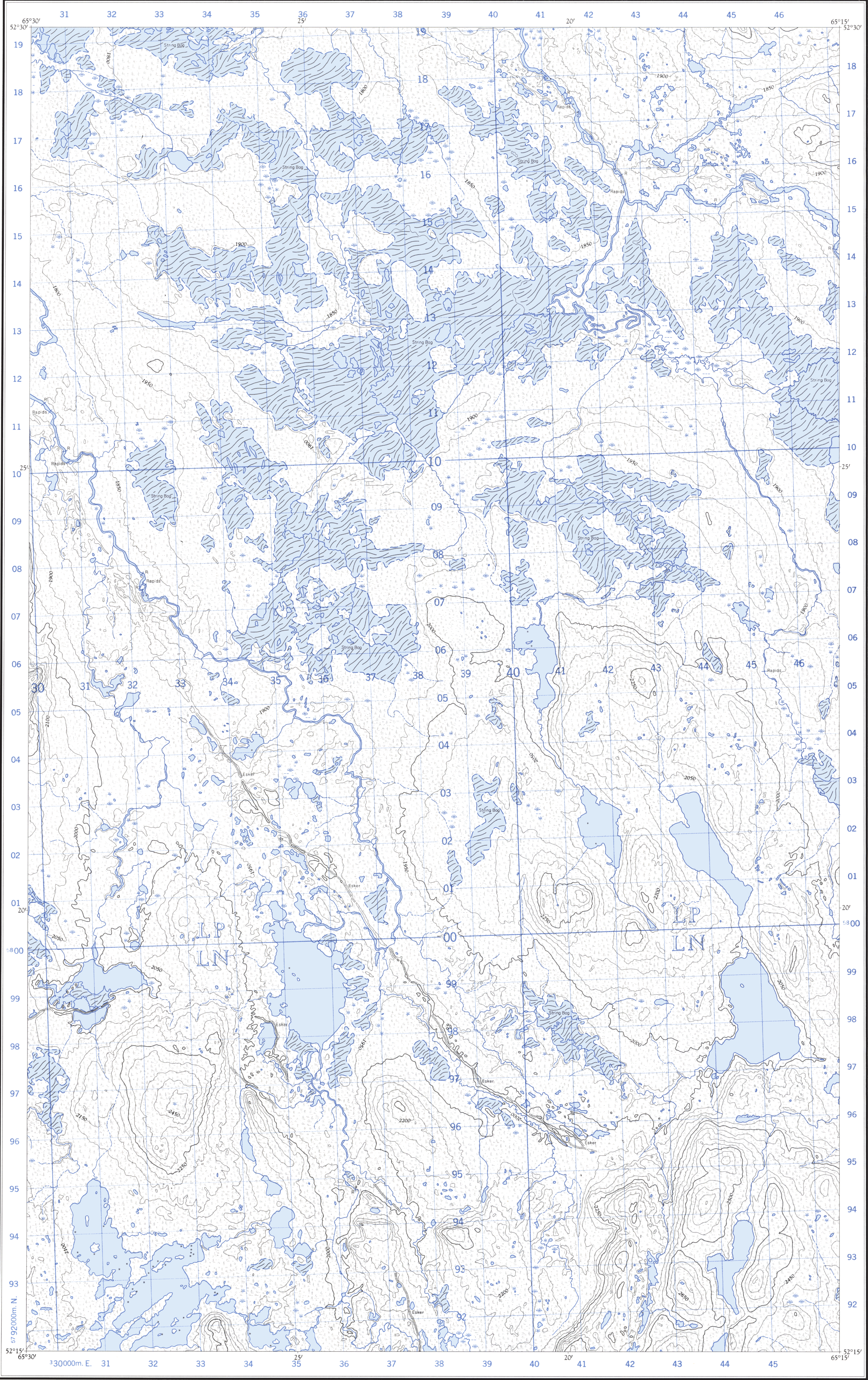


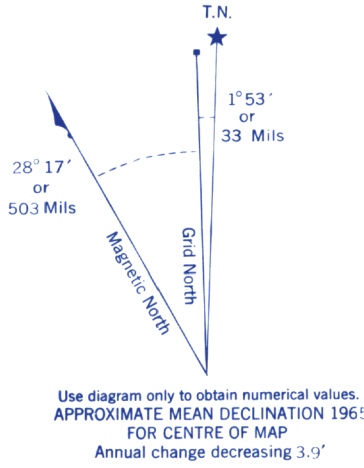
Refer to
this map as:

23 A/6 W
EDITION 1 ASE
SERIES A 7/1

(Joins Rivière Embarrasée 23 A/5 E)



(Joins 23 A/6 E)



GRID ZONE DESIGNATION	100,000 M. SQUARE IDENTIFICATION	
	20 U	58
TO GIVE A REFERENCE TO NEAREST 100 METRES		
EXAMPLE STREAM JUNCTION		
EASTING: Read number on grid line immediately to left of point		
Estimate tenths of a square from this line eastward to point.		
NORTHING: Read number on grid line immediately below point		
Estimate tenths of a square from this line northward to point.		
MILITARY GRID REFERENCE		
Nearest similar grid reference 100,000 metres (about 63 miles)		

ONE THOUSAND METRE
UNIVERSAL TRANSVERSE MERCATOR GRID
ZONE 20

Compiled, 1963, by the SURVEYS AND MAPPING BRANCH,
DEPARTMENT OF MINES AND TECHNICAL SURVEYS,
from aerial photographs taken in 1952-53. Field surveys 1959.
Printed 1965.

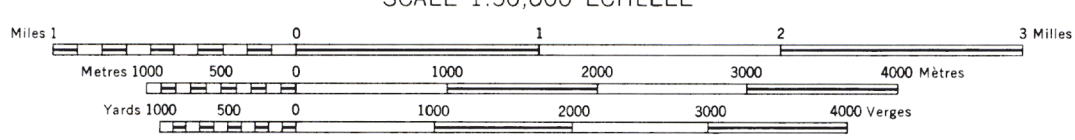
Copies may be obtained from the Map Distribution Office,
Department of Mines and Technical Surveys, Ottawa.

NEWFOUNDLAND

Rédigée en 1963, par la DIRECTION DES LEVÉS ET DE LA
CARTOGRAPHIE, MINISTÈRE DES MINES ET DES RE-
LEVÉS TECHNIQUES, d'après des photographies aériennes
prises en 1952-53. Levés sur le terrain en 1959. Imprimée en
1965.

Ces cartes sont en vente au Bureau de distribution des cartes,
ministère des Mines et des Relevés techniques, Ottawa.

Roads:	Routes:
all weather.....	toute saison.....
dry weather.....	période sèche.....
cart track.....	de terre.....
trail or portage.....	sentier ou portage.....
Railway, normal gauge, single track.....	Chemin de fer, voie unique (écartement normal).....
Power transmission line.....	Ligne de transport d'énergie.....
Mine or Open cut.....	Mine ou fosse à ciel ouvert.....
Horizontal control point, with elevation.....	Point géodésique avec cote.....
Bench mark, with elevation.....	Repère de nivellement avec cote.....



CONTOUR INTERVAL 50 FEET
Elevations in Feet above Mean Sea Level
North American Datum 1927
Transverse Mercator Projection

ÉQUIDISTANCE DES COURBES: 50 PIEDS
Élévations en pieds au-dessus du niveau moyen de la mer
Réseau géodésique nord-américain unifié (1927)
Projection transverse de Mercator

Building.....	Bâtiment.....	Barn.....	Grange.....
School.....	École.....	Post Office.....	Bureau de poste.....
Church.....	Eglise.....	Cemetery.....	Cimetière.....
Lighthouse.....	Phare.....		
River with bridge.....	Rivière avec pont.....		
Stream, intermittent or dry.....	Cours d'eau intermittent ou à sec.....		
Lake intermittent, indefinite.....	Lac intermittent, rive imprécise.....		
Marsh or Swamp.....	Marais ou marécage.....		
Depression contours.....	Courbes de cuvette.....		