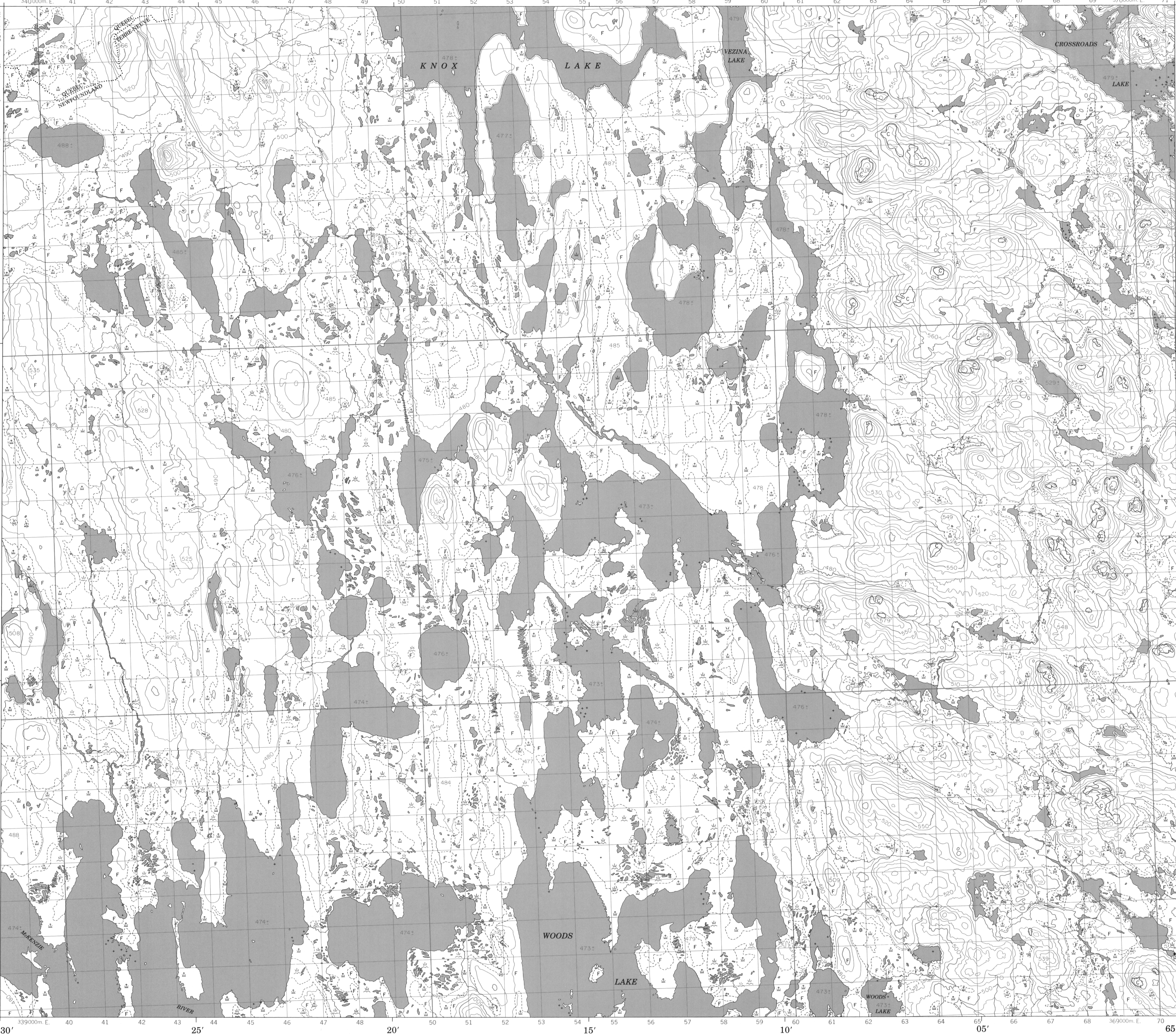


METRIC/METRIQUE



LEGEND - LÉGENDE

- ROAD, HARD SURFACE, ALL WEATHER. ROUTE, SURFACE DURCIE, TOUTES SAISONS
ROAD, LOOSE SURFACE. ROUTE, SURFACE DE GRAVIER
CART TRACK, WINTER ROAD. CHEMIN DE CHARROI, ROUTE D'HIVER
TRAIL, CUT LINE, PORTAGE. SENTIER, PERÇEE OU PORTAGE
BUILT-UP AREA. AGGLOMERATION
RAILWAY, SIDING, STATION, STOP. CHEMIN DE FER, VOIE D'ÉVÈTEMENT, STATION, ARRÊT
BRIDGE. PONTE
SEAPLANE BASE, SEAPLANE ANCHORAGE. BASE D'HYDROAVIONS, ANCRAGE D'HYDROAVIONS
HOUSE, BARN. MAISON, GRANGE
CHURCH, SCHOOL, POST OFFICE. ÉGLISE, ÉCOLE, BUREAU DE POSTE
TOWER, FIRE, COMMUNICATION. TOUR, FEU, COMMUNICATION
WELL, OIL, GAS, TANK, WATER. PUIS, PÉTROLE, GAZ, RÉSERVOIR, EAU
POWER TRANSMISSION LINE. LIGNE DE TRANSPORT D'ÉNERGIE
MINE, GRAVEL PIT. MINÉ, CARRIÈRE DE GRAVIER
CUTTING, EMBANKMENT. DÉBLAI, REMBLAI
INTERNATIONAL, PROVINCIAL, BOUNDARY WITH MONUMENT. FRONTIÈRE INTERNATIONALE, LIMITE PROVINCIALE AVEC BORNE
PROVINCIAL BOUNDARY, UNSURVEYED. FRONTIÈRE PROVINCIALE, NON APPRÊTÉE
COUNTY, DISTRICT BOUNDARY. LIMITE DE COMTE OU DE DISTRICT
TOWNSHIP, PARISH BOUNDARY. LIMITE DE CANTON, DE PAROISSE
MUNICIPALITY BOUNDARY. LIMITE DE MUNICIPALITÉ
RESERVE, SANCTUARY, PARK, ETC. BOUNDARY. LIMITE DE RÉSERVE, SANCTUAIRES, PARCS, ETC.
OUTLINED LANDMARK AREA BOUNDARY APPROXIMATE, ETC. LIMITE DE SURFACE RÉPÉRÉ, LIMITE APPROXIMATIVE, ETC.
D.L.S. TOWNSHIP CORNER, SURVEYED, UNSURVEYED. COIN DE CANTON (A.T.C.), APPRÊTÉ, NON APPRÊTÉ
D.L.S. SECTION CORNERS. COINS DE SECTION (A.T.C.)
HORIZONTAL CONTROL POINT. POINT DE CONTRÔLE PLANIMÉTRIQUE
BENCH MARK WITH ELEVATION. REPERE DE NIVELLEMENT AVEC COTE
SPOT ELEVATION, PRECISE. POINT CÔTÉ, PRÉCIS
STREAM OR SHORELINE, INDEFINITE. COURS D'EAU OU RIVE, IMPRÉCIS
FLOODED LAND. LAC, LACS INTERMITTENTS
MARSH, SWAMP (WOODED), STRING BOG. MARAIS, BOISÉ MARÉCAUX, FONDRIÈRE À FILAMENTS
DRY RIVER BED WITH CHANNELS. LIT DE RIVIÈRE ASSÉCHÉ AVEC CHENEAUX
RAPIDS, FALLS, RAPIDS. RAPIDES, CHUTES, RAPIDES
FORESHORE FLATS, SAND IN WATER, ROCKS. ESTRAIRS, SABLE SOUS L'EAU, ROCHES
TUNDRA, LAKES IN TUNDRA, POLYGONS. TOUNDRA, LACS EN TOUNDRA, POLYGOSES DE TOUNDRA
PALSA BOG. FONDRIÈRE DE PALSE
DAM, WHARF. BARRAGE, QUAI
ICEFIELD (GLACIER), MORAINÉ. CHAMP DE GLACE (GLACIER), MORAINÉ
PINGO. PINGO
DITCH. FOSSE
CONTOURS. COURBES DE NIVEAU
APPROXIMATE CONTOURS. COURBES DE NIVEAU APPROXIMATIVES
DEPRESSION CONTOUR. COURBE DE CUVETTE
CLIFF. FALAISE
SPOT ELEVATION, APPROXIMATE: LAND, WATER. POINT CÔTÉ, APPROXIMATIF: SUR TERRE, SUR L'EAU
ESKER. ESKER
SAND, SAND DUNES, RAISED BEACHES. SABLE, DUNES DE SABLE, PLAGES SURÉLEVÉES
HISTORIC SITE. LIEU HISTORIQUE
WOODED AREA, FOREST, CLEARED AREA. SURFACE BOISÉE, FORÊT, ESPACE DÉNUDÉ, CLAIÈRE

PHOTOGRAPHY COMPILED	PHOTOGRAPHIE RÉSTITUTION

Coordinate Conversion NA027 to NA028 (WGS 84)	Mean Value for this Map
Geographic	Latitude
Geographic	Longitude
Grid	Northing
Grid	Easting

GRID ZONE DESIGNATION DESIGNATION DE LA ZONE DU QUADRILLAGE	100 000 m SQUARE IDENTIFICATION IDENTIFICATION DU CARRÉ DE 100 000 m
20 U	LR

EXAMPLE OF METHOD USED TO GIVE A REFERENCE TO NEAREST 100 METRES
EXEMPLE DE LA MÉTHODE EMPLOYÉE POUR FIXER DES REPÈRES À 100 MÈTRES PRÈS

REFERENCE POINT
POINT DE REPÈRE

EASTING: Read number on grid line immediately to left of point.
ABSCISSA: Lire le chiffre de la ligne du quadrillage immédiatement à gauche du repère.

NORTHING: Read number on grid line immediately below point.
ORDONNÉE: Lire le chiffre de la ligne du quadrillage immédiatement en dessous du repère.

REFERENCE AU QUADRILLAGE: 975984

23-1/13	23-1/14	23-1/15
23-1/12	23-1/11	23-1/10
23-1/5	23-1/6	23-1/7

ONE THOUSAND METRE
UNIVERSAL TRANSVERSE MERCATOR GRID
ZONE 20
QUADRILLAGE DE MILLE MÈTRES
TRANSVERSE UNIVERSEL DE MERCATOR

The 1984 MAGNETIC BEARING is 26° 45' (476 m) WEST OF GRID NORTH.
ANNUAL CHANGE DECREASING 12.4'
GRID NORTH is 1° 50' (33 m) WEST OF TRUE NORTH for centre of map.
Le REPERE MAGNÉTIQUE en 1984 est à 26° 45' (476 m) à l'OUEST du NORD DU QUADRILLAGE.
VARIATION ANNUELLE DÉCROISSANTE 12.4'
Le NORD DU QUADRILLAGE est à 1° 50' (33 m) à l'OUEST du NORD GÉOGRAPHIQUE au centre de la carte.

