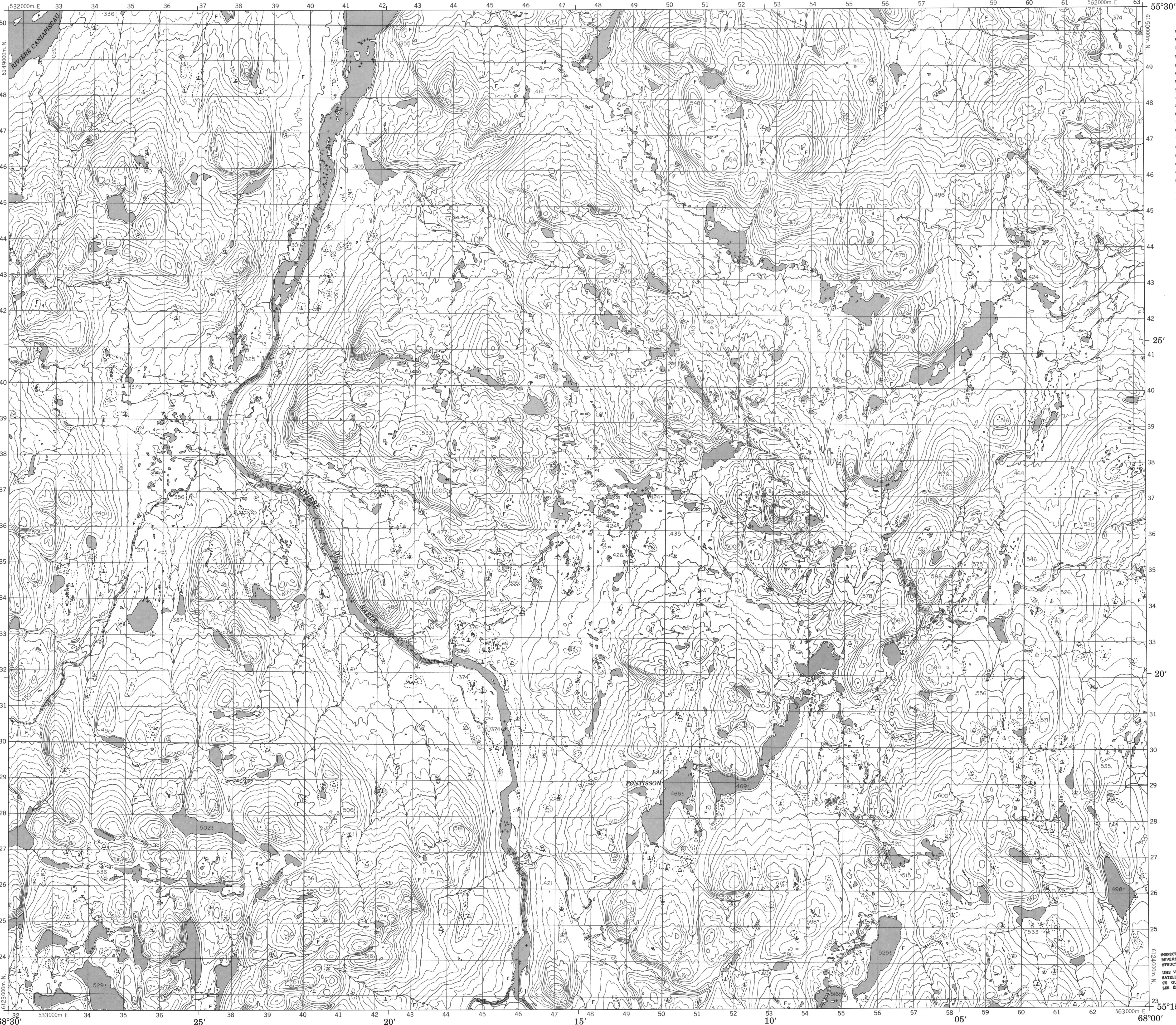


## MÉTRIQUE/METRIC

## MÉTRIQUE/METRIC



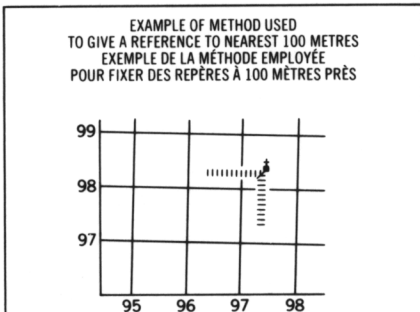
### LEGEND - LÉGENDE

ROAD, HARD SURFACE, ALL WEATHER		ROUTE, SURFACE DURÉE, TOUTES SAISONS
ROAD, LOOSE SURFACE		ROUTE, SURFACE DURE
CART TRACK, WINTER ROAD		CHEMIN DE CHARRON, ROUTE D'HIVER
TRAIL, CUT LINE, PORTAGE		SENTIER, PÉNÉE, OU PORTAGE
BUILT-UP AREA		AGGLOMÉRATION
RAILWAY: SIDING, STATION, STOP		CHEMIN DE FER: VOIE D'ÉVITEMENT; STATION; ARRÊT
BRIDGE		POINT
BASELINE BASE, SEAPLANE ANCHORAGE		BASE D'HYDRAVIONS; ANCRAGE D'HYDRAVIONS
HOUSE, BARN		MAISON; GRANGE
CHURCH, SCHOOL		ÉGLISE; ÉCOLE
POST OFFICE		BUREAU DE POSTE
TOWER, FIRE, RADIO		TOUR; FEU; RADIO
WELL, OIL, GAS		Puits; PÉTROLE, GAZ
TANK, OIL, GASOLINE, WATER		RÉSERVOIR; PÉTROLE, ESSENCE, EAU
POWER TRANSMISSION LINE		LIGNE DE TRANSPORT D'ÉNERGIE
MINE		MINE
CUTTING, EMBANKMENT		DÉBLAI; REMBLAI
GRAVEL PIT		CARRIÈRE DE GRAVIER
INTERNATIONAL, PROVINCIAL BOUNDARY WITH MONUMENT		FRONTIÈRE INTERNATIONALE, LIMITE PROVINCIALE AVEC MONUMENT
COUNTY, DISTRICT BOUNDARY		LIMITÉ DE COMTE OU DE DISTRICT
TOWNSHIP, PARISH BOUNDARY		LIMITÉ DE CANTON, DE PAROISSE
D.L.S. TOWNSHIP CORNER, SURVEYED, UNSURVEYED		COIN DE CANTON (A.T.C.) APPRÉHÉ, NON APPRÉHÉ
D.L.S. SECTION CORNERS		CONS DE SECTION (A.T.C.)
MUNICIPALITY BOUNDARY		LIMITÉ DE MUNICIPALITÉ
RESERVE, PARK, ETC. BOUNDARY		LIMITÉ DE RÉSERVE, DE PARC, ETC.
HORIZONTAL CONTROL POINT		POINT DE CONTRÔLE PLANIMÉTRIQUE
BENCH MARK WITH ELEVATION		REPERE DE NIVELLEMENT AVEC COTE
SPOT ELEVATION, PRECISE, LAND, WATER		POINT COTÉ, PRÉCIS, SUR TERRE, SUR L'EAU
DIRECTION OR SHORLINE, INDEFINITE		COURS D'EAU OU RIV. IMPRÉCIS
DIRECTION OF FLOW		DIRECTION DU COURANT
LAKE, INTERMITTENT LAKE, PONDS		LAC; LAC INTERMITTENT, ÉTANGS
FLOODED LAND		TERRAIN INONDÉ
MARSH, SWAMP (WOODED)		MARAIS; BOISÉ; MARÉCAUX
DRY RIVER BED WITH CHANNELS		LIT DE RIVIÈRE ASSÉCHÉ AVEC CHENAUX
STRONG BOG		FONDIÈRE À FILAMENTS
TUNDRA, LAKES IN TUNDRA, POLYGONS		TOUNDRA; LACS EN TOUNDRA; POLYÈDRES DE TOUNDRA
RAPIDS; FALLS; RAPIDS		RAPIDES; CHUTES; RAPIDES
FORESHORE FLATS, SAND, ABOVE, IN WATER		ESTRANS, SABLE, AU DESSUS, SOUS L'EAU
ROCKS		ROCHES
DAM		BARRAGE
WHARF		QUAI
DITCH		FOSSE
CONTOURS		COURBES DE NIVEAU
APPROXIMATE CONTOURS		COURBES DE NIVEAU APPROXIMATIVES
DEPRESSION CONTOUR		COURBE DE CUVETTE
CLIFF		FALaise
SPOT ELEVATION, APPROXIMATE, LAND, WATER		POINT COTÉ, APPROXIMATIF, SUR TERRE, SUR L'EAU
ESKER		ESKER
SAND, SAND DUNES		SABLE; DUNES DE SABLE
PALSA BOG		FONDIÈRE DE PALSE
WOODED AREA, FOREST		SURFACE BOISÉE, FORÊT
CLEARED AREA		ESPACE DÉNUDÉ, CLAIRIÈRE

REVISION	RÉVISION

23 N/10	23 N/9	23-O/12
23 N/7	23 N/8	23-O/5
23 N/2	23 N/1	23-O/4

GRID ZONE DESIGNATION: DÉSIGNATION DE LA ZONE DU QUADRILLAGE :  19 U	100 000 M. SQUARE IDENTIFICATION IDENTIFICATION DU CARRÉ DE 100 000 M.  <div style="border: 1px solid black; width: 100px; height: 100px; display: flex; align-items: center; justify-content: center; margin: 0 auto;">             EM           </div>
---	--



REFERENCE POINT OF REPÊTRE	CHURCH — EGLISE	(as above) (ci-dessus)
<b>EASTING</b> Read number on grid line immediately to left of point:		
<b>LONGITUDE</b> EST. Note the chiffre de la ligne du quadrillage immédiatement à gauche du repère:	97	
Estimate betwixt a square from this line eastward to point: Estimer le nombre de diamètres du carré entre cette ligne et le repère en direction est:		5 975
<b>NORTHING</b> Read number on grid line immediately below point:		
<b>LATITUDE</b> NOUD. Note le chiffre de la ligne du quadrillage immédiatement en-dessous du repère:	98	
Estimate betwixt a square from this line northward to point: Estimer le nombre de diamètres du carré entre cette ligne et le repère en direction nord:		984 984
<b>GRID REFERENCE SAMPLE</b> <b>L'EXEMPLE DU QUADRILLAGE</b>	975984	
Nearest similar grid reference 100,000 metres (about 63 miles) La prochaine référence similaire est à 100,000 mètres (environ 63 miles)		

ONE THOUSAND METRE  
UNIVERSAL TRANSVERSE MERCATOR GRID  
ZONE 19  
QUADRILLAGE DE MILLE MÈTRES  
UNIVERSEL TRANSVERSE DE MERCATOR

The 1978 MAGNETIC BEARING is 29°59' (533 mils)  
WEST OF GRID NORTH.

ANNUAL CHANGE DECREASING 9.1'

GRID NORTH is 0°37' (11 mils) EAST OF TRUE NORTH  
for centre of map.

LE REPÈRE MAGNÉTIQUE en 1978 est à 29°59' (533 mils)  
OUEST DU NORD DU QUADRILLAGE.

VARIATION ANNUELLE DÉCROISSANTE 9.1'

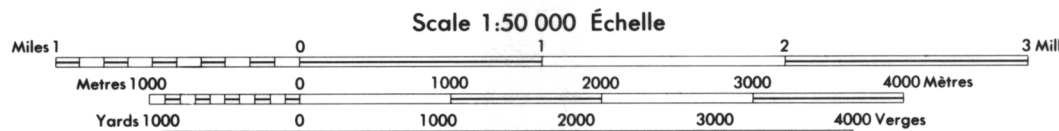
NORD DU QUADRILLAGE est 0°37' (11 mils) à l'est du  
NORD GÉOGRAPHIQUE au centre de la carte.

PRODUCED BY THE SURVEYS AND MAPPING BRANCH,  
DEPARTMENT OF ENERGY, MINES AND RESOURCES,  
OTTAWA. 1978. INFORMATION CURRENT AS OF 1973.

COPIES MAY BE OBTAINED FROM THE CANADA MAP OFFICE,  
DEPARTMENT OF ENERGY, MINES AND RESOURCES, OTTAWA,  
OR YOUR NEAREST MAP DEALER.

**ELEVATIONS IN METRES ABOVE MEAN SEA LEVEL**  
**CONTOUR INTERVAL ..... 10 METRES**  
 NORTH AMERICAN DATUM 1927  
 TRANSVERSE MERCATOR PROJECTION

**LAC FONTISSON**  
TERRITOIRE-DU-NOUVEAU-QUÉBEC  
QUÉBEC

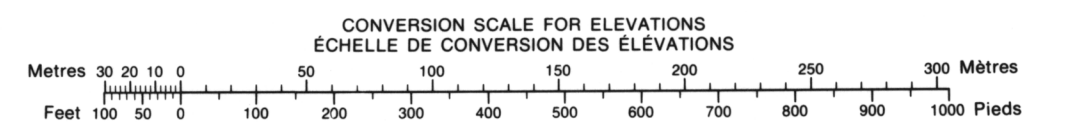


ÉLÉVATIONS EN MÈTRES AU-DESSUS DU NIVEAU MOYEN DE LA MER  
ÉQUIDISTANCE DES COURBES ..... 10 MÈTRES  
SYSTÈME DE RÉFÉRENCE GÉODÉSIQUE NORD-AMÉRICAIN 1927  
PROJECTION TRANSVERSE DE MERCATOR

ÉTABLI PAR LA DIRECTION DES LEVÉS ET DE LA  
CARTOGRAPHIE, MINISTÈRE DE L'ÉNERGIE, DES  
MINES ET DES RESSOURCES, OTTAWA, EN 1978.  
RENSEIGNEMENTS À JOUR EN 1973.

CES CARTES SONT EN VENTE AU BUREAU DES CARTES  
DU CANADA, MINISTÈRE DE L'ÉNERGIE, DES MINES ET  
DES RESSOURCES, OTTAWA, OU CHEZ LE VENDEUR  
LE PLUS PRÈS.

© CANADA 1978. TOUS DROITS RÉSERVÉS



LAC FONTISSON  
23 N/8  
ÉDITION 1(B) ÉDITION