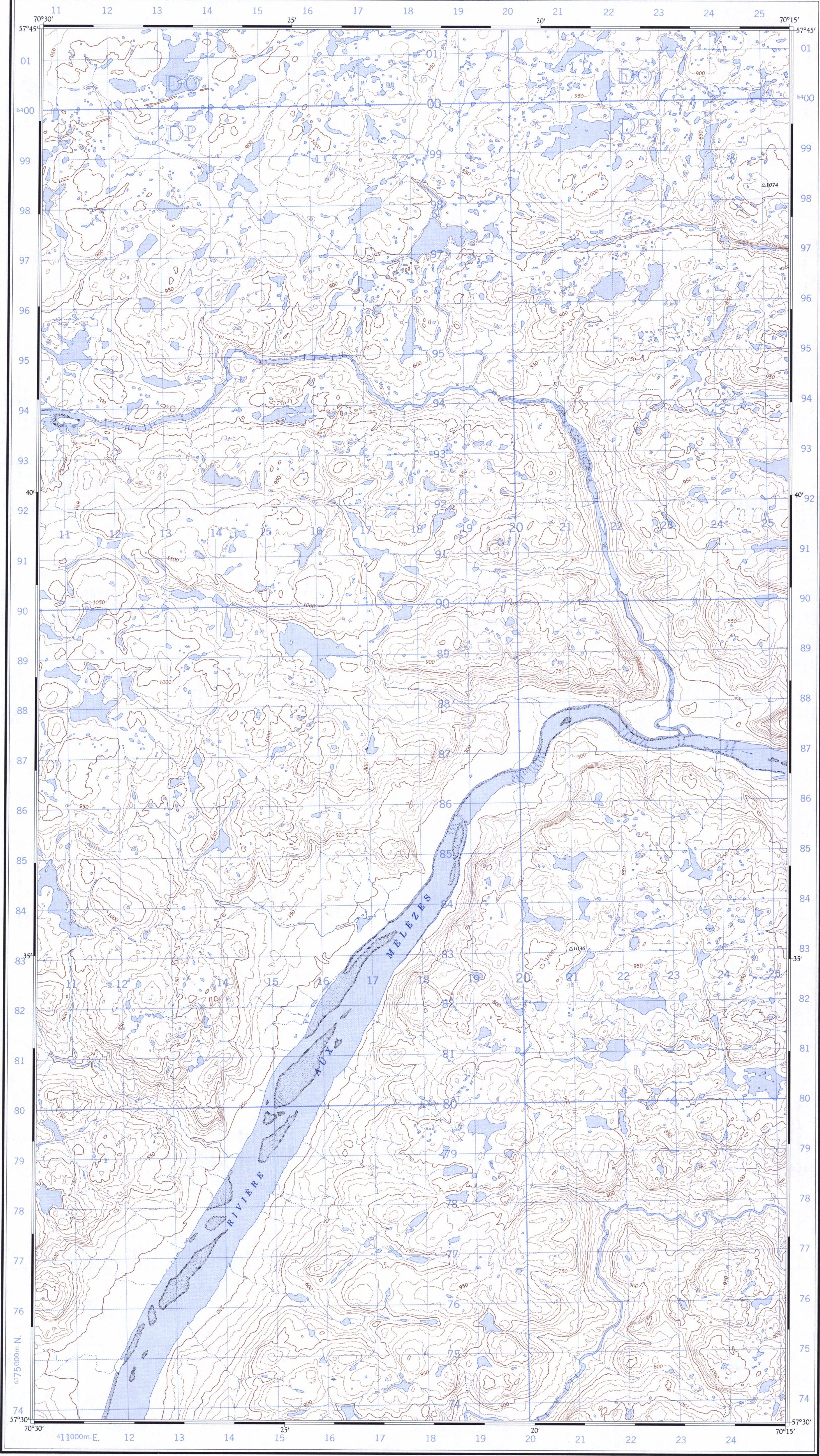


Référence de cette carte pour usage militaire: Military users, refer to this map as:	SÉRIE A 761 CARTE 24 E/9 O-W MAP ÉDITION 1 MCE EDITION
---	--



N.T.N.

34°26' ou/ou 612 Mils

1°10' ou/ou 21 Mils

Nord du quadrillage — Grid north

Nous n'utilisons pas — Magnetic north

N'utiliser le diagramme que pour obtenir les valeurs numériques  
DECLINAISON MOYENNE APPROXIMATIVE  
AU CENTRE DE LA CARTE EN 1957  
Variation annuelle décroissante 5.0'

Use diagram only to obtain numerical values  
APPROXIMATE MEAN DECLINATION 1957  
FOR CENTRE OF MAP  
Annual change decreasing 5.0'

QUADRILLAGE DE MILLE MÈTRES  
TRANSVERSE UNIVERSEL DE MERCATOR  
ZONE 19  
ONE THOUSAND METRE  
UNIVERSAL TRANSVERSE MERCATOR GRID

DÉSIGNATION DE LA ZONE GRID ZONE DESIGNATION:	IDENTIFICATION DU CARRÉ DE 100 000 m 100 000 m SQUARE IDENTIFICATION				
19 V	<table><tr><td>DQ</td><td>64</td></tr><tr><td>DP</td><td></td></tr></table>	DQ	64	DP	
DQ	64				
DP					

EXEMPLE DE LA MÉTHODE EMPLOYÉE  
POUR FIXER DES RÉPÈRES À 100 MÈTRES PRÈS  
EXAMPLE OF METHOD USED  
TO GIVE A REFERENCE TO NEAREST 100 METRES

POINT DE RÉPÈRE ÉGLISE - CHURCH (ci-dessus)  
REFERENCE POINT (as above)

ABSCISSE: Noter le chiffre de la ligne du quadrillage immédiatement à gauche du repère:  
EASTING: Read number on grid line immediately to left of point:

Estimer le nombre de dixièmes du carré entre cette ligne et le repère en direction est:  
Estimate tenths of a square from this line eastward to point:

ORDONNÉE: Noter le chiffre de la ligne du quadrillage immédiatement en dessous du repère:  
NORTHING: Read number on grid line immediately below point:

Estimer le nombre de dixièmes du carré entre cette ligne et le repère en direction nord:  
Estimate tenths of a square from this line northward to point:

RÉFÉRENCE AU QUADRILLAGE:  
GRID REFERENCE: 975984

La prochaine référence similaire est à 100 000 mètres  
Nearest similar grid reference 100 000 metres

Établie et imprimée par la DIRECTION DES LEVÉS ET DE LA CARTOGRAPHIE, MINISTÈRE DES MINES ET DES RELEVÉS TECHNIQUES en 1957, d'après les photographies aériennes prises en 1948 et 1949.

Ces cartes sont en vente au Bureau des Cartes du Canada, ministère de l'Énergie, des Mines et des Ressources, Ottawa, ou chez le vendeur le plus près.

Mise à jour toponymique partielle effectuée en 1982

Sur la présente carte, il n'y a pas de forêts, sauf des boisés épars dans les ravins.

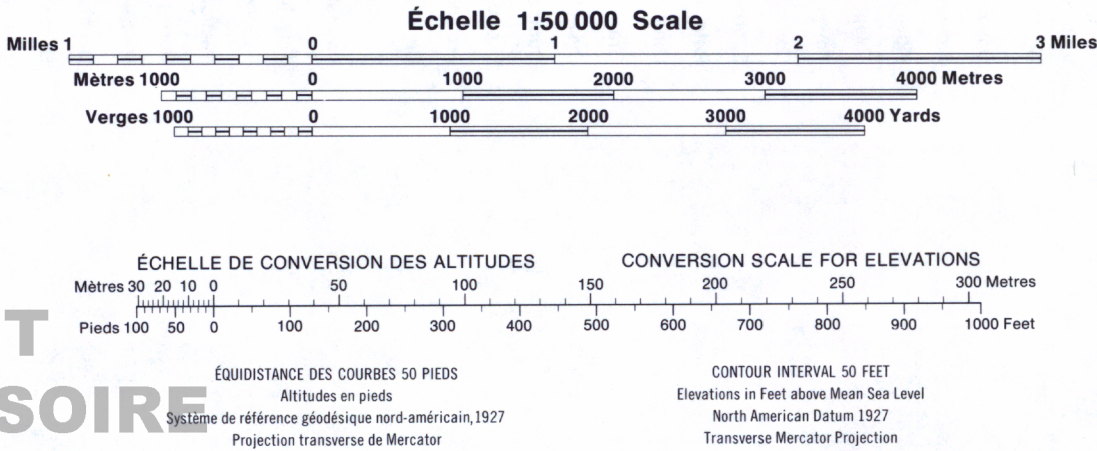
This map area is open except for scattered woods in the gullies.

Produced and printed by the SURVEYS AND MAPPING BRANCH, DEPARTMENT OF MINES AND TECHNICAL SURVEYS, 1957, from air photographs taken in 1948 and 1949.

Copies may be obtained from the Canada Map Office, Department of Energy, Mines and Resources, Ottawa, or your nearest map dealer.

Partial names update 1982

COLLINE GOSSEN  
24 E/9 O-W  
ÉDITION 1(B) EDITION



PROVISIONAL PRINT  
IMPRESSION PROVISOIRE