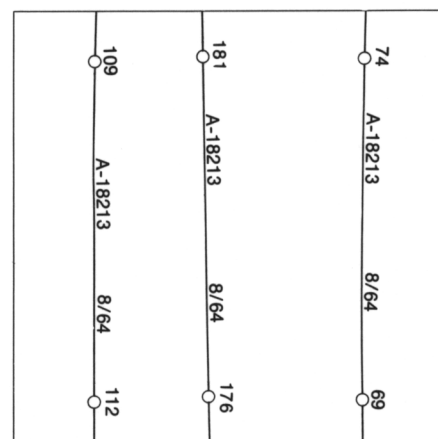




ROAD, HARD SURFACE, ALL WEATHER		ROUTE, SURFACE DURCIE, TOUTES SAISONS
ROAD, LOOSE SURFACE		ROUTE, SURFACE DE GRAVIER
CART TRACK, WINTER ROAD		CHEMIN DE CHARROL, ROUTE D'HIVER
TRAIL, CUT LINE, PORTAGE		SENTIER, PERCÉE OU PORTAGE
BUILT-UP AREA		AGGLOMÉRATION
RAILWAY: SIDING, STATION, STOP		CHEMIN DE FER, VOIE D'ÉVÈTEMENT, STATION, ARRÊT
BRIDGE		PONT
SEAPLANE BASE; SEAPLANE ANCHORAGE		BASE D'HYDRAVIONS; ANCRAGE D'HYDRAVIONS
HOUSE; BARN		MAISON; GRANGE
CHURCH; SCHOOL		ÉGLISE; ÉCOLE
POST OFFICE		BUREAU DE POSTE
TOWER, FIRE, RADIO		TOUR; FEU, RADIO
WELL; OIL, GAS		PUTS; PÉTROLE, GAZ
TANK; OIL, GASOLINE, WATER		RÉSERVOIR; PÉTROLE, ESSENCE, EAU
POWER TRANSMISSION LINE		LIGNE DE TRANSPORT D'ÉNERGIE
MINE		MINE
CUTTING, EMBANKMENT		DÉBLAI; REMBLAI
GRAVEL PIT		CARRIÈRE DE GRAVIER
INTERNATIONAL, PROVINCIAL BOUNDARY WITH MONUMENT		FRONTIÈRE INTERNATIONALE, LIMITE PROVINCIALE AVEC BORNE
COUNTY, DISTRICT BOUNDARY		LIMITE DE COMTE OU DE DISTRICT
TOWNSHIP, PARISH BOUNDARY		LIMITE DE COMTE OU DE PAROISSE
D.L.S. SECTION CORNER: SURVEYED, UNSURVEYED		COIN DE CANTON (A.T.C.): ARPENTE, NON ARPENTE
D.L.S. TOWNSHIP CORNERS		COINS DE SECTION (A.T.C.)
MUNICIPALITY BOUNDARY		LIMITE DE MUNICIPALITÉ
RESERVE, PARK, ETC. BOUNDARY		LIMITE DE RÉSERVE, DE PARC, ETC.
HORIZONTAL CONTROL POINT		POINT DE CONTRÔLE PLANIMÉTRIQUE
BMCH MARK WITH ELEVATION		REPERE DE NIVELLEMENT AVEC COTE
SPOT ELEVATION, PRECISE, LAND, WATER		POINT COTE, PRÉCIS: SUR TERRE, SUR EAU
STREAM OR SHORELINE, INDEFINITE		COURS D'EAU OU RIV. IMPRÉCIS
DIRECTION OF FLOW		DIRECTION DU COURANT
LAKE, INTERMITTENT LAKE, PONDS		LAC; LAC INTERMITTENT, ÉTANGS
FLOODED LAND		TERRAIN NOGÉ
MARSH; SWAMP; WOODED		MARAIS; BOISÉ; MARECAUX
DRY RIVER BED WITH CHANNELS		LIT DE RIVIÈRE ASSÈCHÉ AVEC CHENAUX
STRING BOG		FONDRÈRE À FÉLIXANTS
TUNDRA, LAKES IN TUNDRA, POLYGONS		TOUNDRA LACS EN TOUNDRA; POLYGONES DE TOUNDRA
RAPIDS; FALLS; RAPIDS		RAPIDES; CHUTES; RAPIDES
FRESHWATER FLATS, SAND, ABOVE, IN WATER		ESTRANS, SABLE: AU-DESSUS, SOUS L'EAU
ROCKS		ROCHES
DAM		BARRAGE
WHARF		QUAI
DITCH		FOSSE
CONTOURS		COURBES DE NIVEAU
APPROXIMATE CONTOURS		COURBES DE NIVEAU APPROXIMATIVES
DEPRESSION CONTOUR		COURBE DE CUVETTE
CLIFF		FALaise
SPOT ELEVATION, APPROXIMATE: LAND, WATER		POINT COTE, APPROXIMATIF: SUR TERRE, SUR L'EAU
ESKER		ESKER
SAND, SAND DUNES		SABLE; DUNES DE SABLE
PALSA BOG		FONDRÈRE DE PALSE
WOODED AREA, FOREST		SURFACE BOISÉE, FORÊT
CLEARED AREA		ESPACE DÉNUDÉ, CLAIRIÈRE

PHOTOGRAPHY PHOTOGRAPHIE
COMPILATION RESTITUTION



<p>GRID ZONE DESIGNATION: DÉSIGNATION DE LA ZONE DU QUADRILLAGE :</p> <p>19V</p>	<p>100 000 M. SQUARE IDENTIFICATION IDENTIFICATION DU CARRÉ DE 100 000 M.</p> <p>FQ</p>
--	---

[illegible]

ONE THOUSAND METRE
UNIVERSAL TRANSVERSE MERCATOR GRID
ZONE 19
QUADRILLAGE DE MILLE MÈTRES
UNIVERSEL TRANSVERSE DE MERCATOR

The 1973 MAGNETIC BEARING is 36°55' (656 mils) WEST OF GRID NORTH.

ANNUAL CHANGE DECREASING 8.2'

GRID NORTH is 1°54' (34 mils) EAST OF TRUE NORTH for centre of map

LE REPÈRE MAGNÉTIQUE en 1973 est à 36°55' (656 mils) OUEST DU NORD DU QUADRILLAGE.

VARIATION ANNUELLE DÉCROISSANTE 8.2'

NORD DU QUADRILLAGE est 1°54' (34 mils) à l'est du NORD GÉOGRAPHIQUE au centre de la carte.

CONVERSION SCALE FOR ELEVATIONS
ÉCHELLE DE CONVERSION DES ÉLÉVATIONS

The image shows a conversion scale for elevations. It consists of two horizontal lines with tick marks. The top line is labeled 'Metres' at the left end and has major tick marks at 0, 50, 100, 150, 200, 250, and 300. The bottom line is labeled 'Feet' at the left end and has major tick marks at 0, 100, 200, 300, 400, 500, 600, 700, 800, 900, and 1000. The scale is used to convert between the two units.

PRODUCED BY SURVEYS AND MAPPING BRANCH
DEPARTMENT OF ENERGY, MINES AND RESOURCES

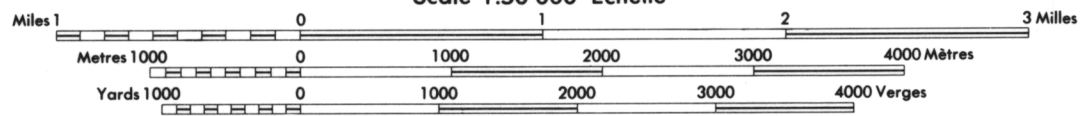
COPIES MAY BE OBTAINED FROM THE MAP DISTRIBUTION
OFFICE, DEPARTMENT OF ENERGY, MINES AND RESOURCES, OTTAWA

CONTOUR INTERVAL 50 FEET

NORTH AMERICAN DATUM 1927

QUÉBEC

Scale 1:50 000 Échelle



CES CARTES SONT EN VENTE AU BUREAU DE DISTRIBUTION
DES CARTES, MINISTÈRE DE L'ÉNERGIE, DES MINES ET

SYSTÈME DE RÉFÉRENCE GÉODÉSIQUE NORD-AMÉRICAIN 1927

PROJECTION TRANSVERSE DE MERCATOR

ÉTABLIE PAR LA DIRECTION DES LEVÉS ET DE LA
CARTOGRAPHIE, MINISTÈRE DE L'ÉNERGIE, DES
MINES ET DES RESSOURCES, OTTAWA, EN 1973

EQUIDISTANCE DES COURBES 60 PIEDS

© CANADA 1973, TOUS DROITS RÉSERVÉS.

24 G/15

ÉDITION 1(B) ÉDITION