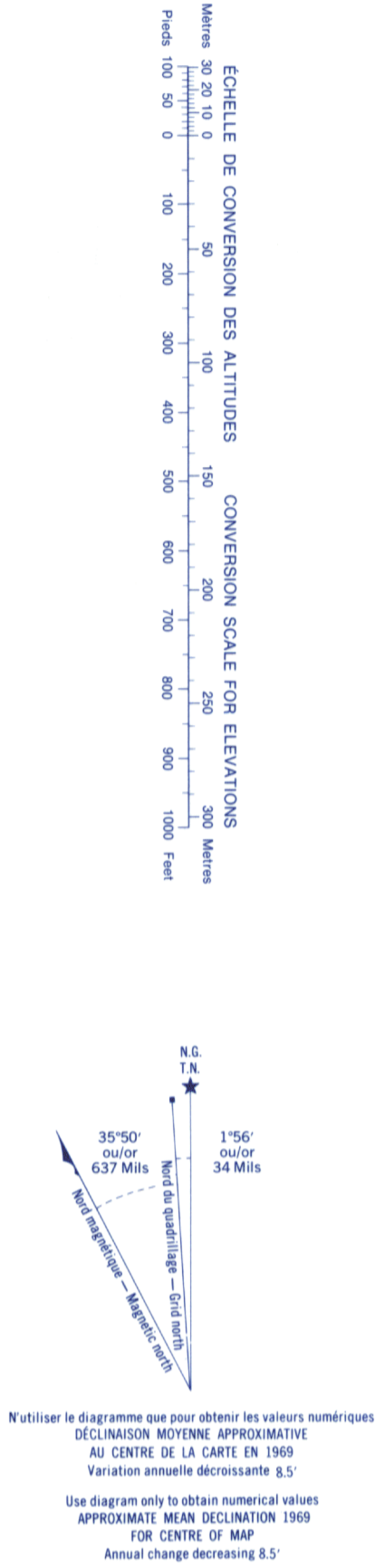
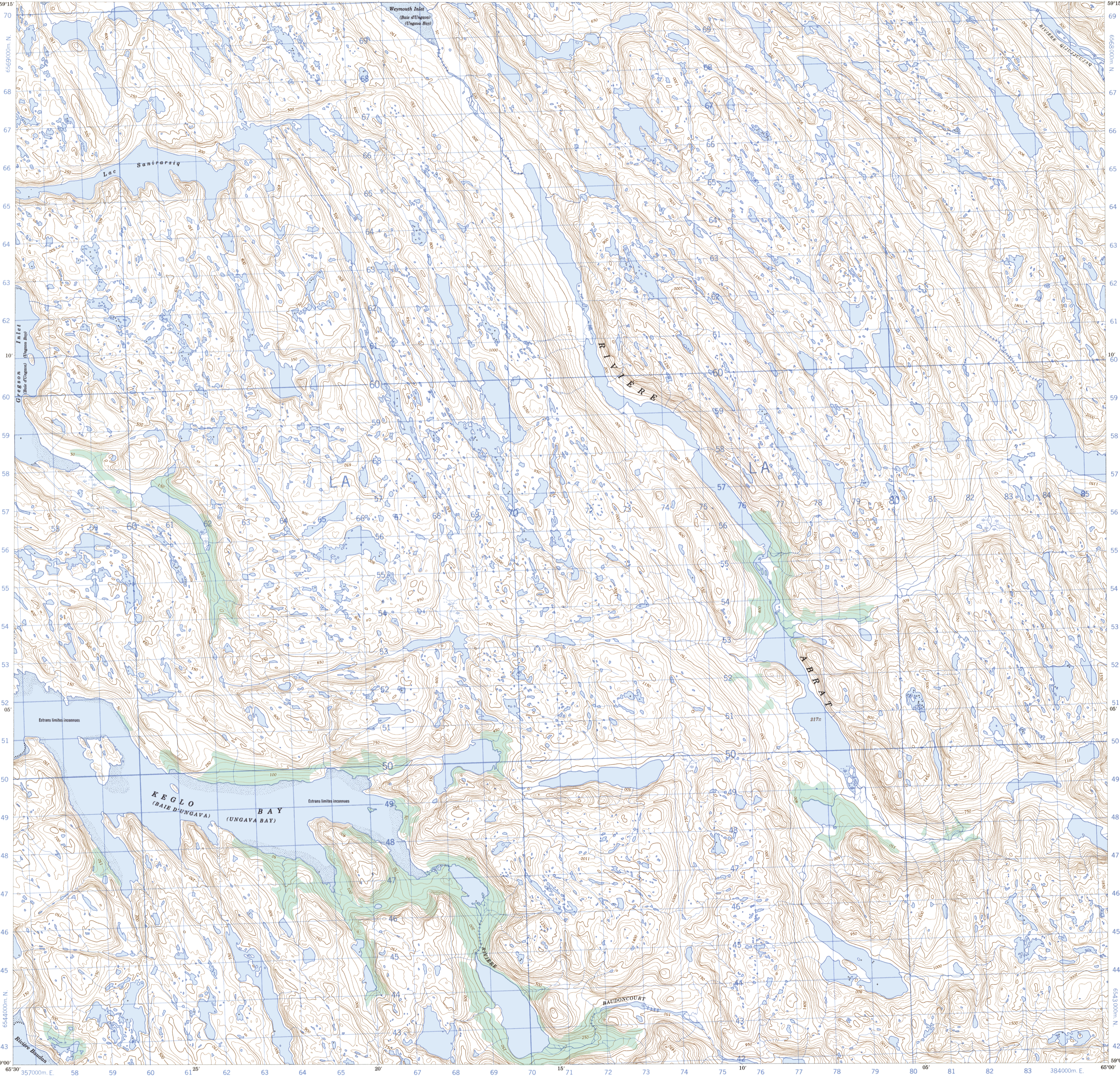
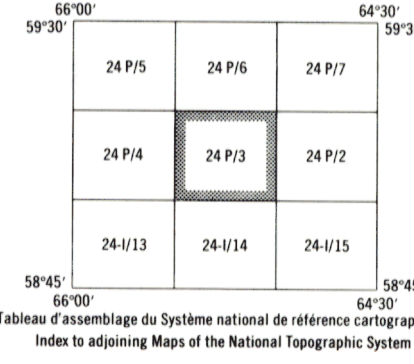
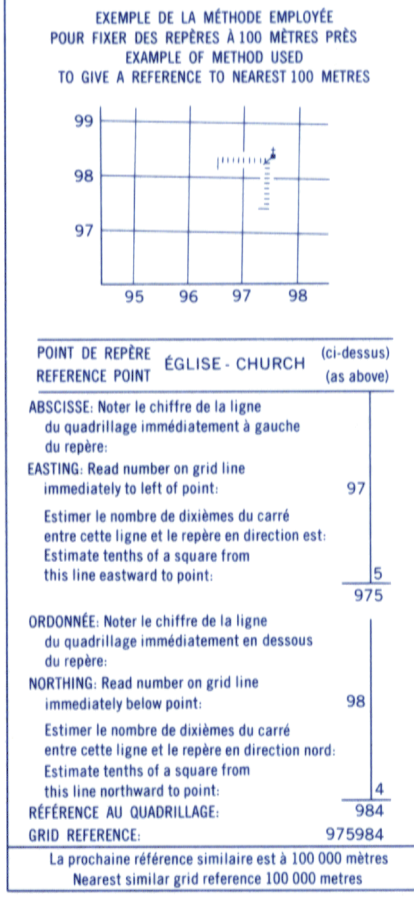


Référence de cette carte pour usage militaire:	SÉRIE A 761	SERIES
Military users, refer to this map as:	CARTE 24 P/3	MAP
	ÉDITION 1 MCE	EDITION



QUADRILLAGE DE MILLE MÈTRES
TRANSVERSE UNIVERSSEL DE MERCATOR
ZONE 20
ONE THOUSAND METRE
UNIVERSAL TRANSVERSE MERCATOR GRID

DÉSIGNATION DE LA ZONE DU QUADRILLAGE GRID ZONE DESIGNATION	IDENTIFICATION DU CARRÉ DE 100 000 m 100 000 m SQUARE IDENTIFICATION
20V	LA



Produced, 1969, by the SURVEY AND MAPPING BRANCH,
DEPARTMENT OF ENERGY, MINES AND RESOURCES,
from aerial photographs taken in 1959 and 1965. Field Surveys
1964 finished 1972.

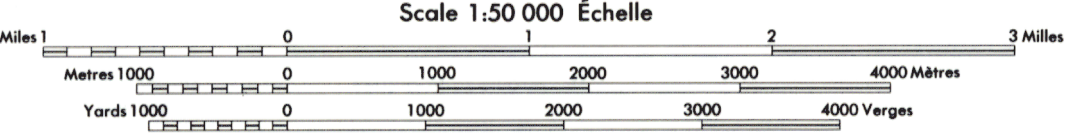
Copies may be obtained from the Map Distribution Office,
Department of Energy, Mines and Resources, Ottawa.

© Canada Copyrights reserved 1972
Partial names update 1982.

Note: Off shore island lies within
the District of Franklin, N.W.T.

Note: Les îles du large font partie
du district de Franklin, T.N.O.

RIVIÈRE ABRAT QUÉBEC - NORTHWEST TERRITORIES



This Provisional Map is equivalent to a standard
map in accuracy of content.

Certain names on this map are not yet official.
Corrections or additions are invited by the
Survey and Mapping Branch.

CONTOUR INTERVAL 50 FEET
Elevations in Feet above Mean Sea Level
North American Datum 1927
Transverse Mercator Projection

Cette carte provisoire équivaut une carte régulière
au point de vue précision de l'information.

Certains noms inscrits sur cette carte ne sont
pas encore officiels. La Direction des levés et
de la cartographie saurait gré au public de lui
signaler corrections et additions.

Élévations en pieds au-dessus du niveau moyen de la mer
Système de référence géodésique nord-américain 1927
Projection transverse de Mercator

Établie en 1969, par la DIRECTION DES LEVÉS ET DE LA CARTOGRAPHIE,
MINISTÈRE DE L'ÉNERGIE, DES MINES ET DES RESSOURCES, d'après
des photographies aériennes prises en 1959 et 1965. Levés sur le terrain en 1964
Imprimée en 1972.

Ces cartes sont en vente au Bureau de distribution des cartes,
ministère de l'Énergie, des Mines et des Ressources, Ottawa.

© Canada 1972, tous droits réservés

Mise à jour toponymique partielle effectuée en 1982.