

LEGEND - LÉGENDE

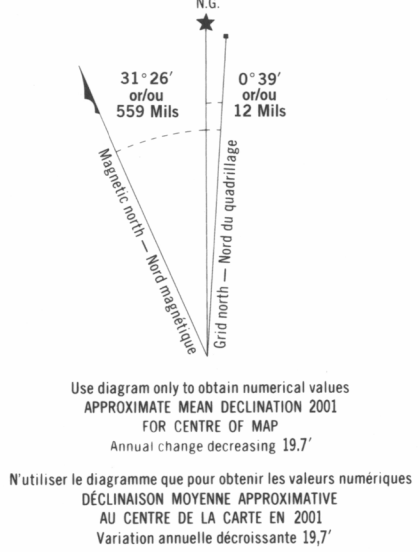
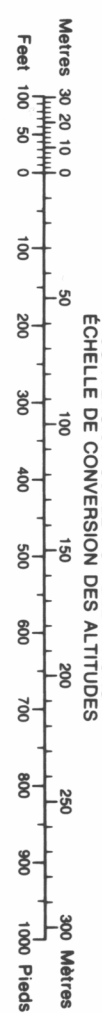
ROAD, HARD SURFACE		ROUTE, REVÊTEMENT DUR
ROAD, LOOSE SURFACE		ROUTE, SURFACE DE GRAVIER
CART TRACK, WINTER ROAD		CHEMIN DE TERRE, ROUTE D'HIVER
TRAIL, CUT LINE, PORTAGE		SENTIER, PERCÉE OU PORTAGE
BUILT-UP AREA		AGGLOMÉRATION
RAILWAY: SIDING, STATION		CHEMIN DE FER: VOIE D'ÉVITEMENT; STATION
BRIDGE		PONT
SEAPLANE BASE; SEAPLANE ANCHORAGE		BASE D'HYDRAVIONS; MOULAGE D'HYDRAVIONS
HOUSE; BARN		MAISON; GRANGER
CHURCH; SCHOOL		ÉGLISE; ÉCOLE
TOWER; LANDMARK OBJECT		TOUR; ÉLÉMENT-REPERE
WELL; OIL, GAS, TANK, WATER		PUITS; PÉTROLE, GAZ; RÉSERVOIR; EAU
POWER TRANSMISSION LINE		LIGNE DE TRANSMISSION D'ÉNERGIE
MINE; GRAVEL PIT		MINÈ; GRÈS
CUT; EMBANKMENT		DÉBLAI; REMBLAIS
INTERNATIONAL, PROVINCIAL BOUNDARY WITH MONUMENT AND NUMBER		FRONTIÈRE INTERNATIONALE, LIMITE PROVINCIALE AVEC MONUMENT ET NUMÉRO
PROVINCIAL BOUNDARY, UNSURVEYED		FRONTIÈRE INTERNATIONALE, LIMITE PROVINCIALE AVEC MONUMENT ET NUMÉRO
COUNTY, DISTRICT BOUNDARY		FRONTIÈRE INTERNATIONALE, LIMITE PROVINCIALE AVEC MONUMENT ET NUMÉRO
TOWNSHIP, PARISH BOUNDARY		FRONTIÈRE INTERNATIONALE, LIMITE PROVINCIALE AVEC MONUMENT ET NUMÉRO
MUNICIPALITY BOUNDARY		FRONTIÈRE INTERNATIONALE, LIMITE PROVINCIALE AVEC MONUMENT ET NUMÉRO
RESERVE, SANCTUARY, PARK, ETC. BOUNDARY		FRONTIÈRE INTERNATIONALE, LIMITE PROVINCIALE AVEC MONUMENT ET NUMÉRO
OUTLINED LANDMARK AREA, BOUNDARY APPROXIMATE		FRONTIÈRE INTERNATIONALE, LIMITE PROVINCIALE AVEC MONUMENT ET NUMÉRO
D.L.S. TOWNSHIP CORNER SURVEYED, UNSURVEYED		COIN DE TOWNSHIP (A.T.C.): ARPENTÉ, NON ARPENTÉ
D.L.S. SECTION CORNERS		COIN DE SECTION (A.T.C.)
HORIZONTAL CONTROL POINT		POINT DE CONTRÔLE PLANIMÉTRIQUE
BENCH MARK WITH ELEVATION		REPERE DE NIVELLEMENT AVEC COTE
SPOT ELEVATION, PRECISE		POINT COTÉ, PRÉCIS
STREAM OR SHORELINE, INDEFINITE		COURS D'EAU OU RIVE, IMPRÉCIS
LAKE, INTERMITTENT LAKE, SHALLOW LAKE		LAC, LAC INTERMITTENT; LAC PEU PROFOND
FLOODED LAND		RÉGION INONDÉE
MARSH; SWAMP (WOODED); STRING BOG		MARAIS; MARÉCAGE; FONDRIÈRE À FLAMANT
DRY RIVER BED WITH CHANNELS		LIT DE COURS D'EAU TARI AVEC CHENAUX
RAPIDS, FALLS, RAPIDS		RAPIDES; CHUTES; RAPIDES
FORESHORE FLATS, SAND IN WATER, ROCKS		ESTRANS, SABLE SOUS L'EAU, ROCHES
ROCKY LEDGE, REEF		BARRE ROCHUEUSE, RÉCIF
TUNDRA, LAKES IN TUNDRA; POLYCONS		TOUNDRA; LACS EN TOUNDRA; POLYGONES DE TOUNDRA
PALSA BOG		FONDRIÈRE DE PALS
DAM; WHARF		BARRAGE; QUAI
ICEFIELD (GLACIER); MORaine		CHAMP DE GLACE (GLACIER); MORAIN
DEBRIS COVERED ICE		GLACE AVEC DÉBRIS
PINGO		PINGO
DITCH		FOSSÉ
CONTOURS		COURBES DE NIVEAU
APPROXIMATE CONTOURS		COURBES DE NIVEAU APPROXIMATIVES
DEPRESSION CONTOUR		COURBE DE CUVETTE
CLIFF		FALAIS
SPOT ELEVATION, APPROXIMATE		POINT COTÉ, APPROXIMATIF
WATER ELEVATION		ALTITUDE DE LA SURFACE DE L'EAU
ESKER		ESKÈRE
SAND, SAND DUNES, RAISED BEACHES		SABLE, DUNES DE SABLE, PLAGES SURÉLEVÉES, CLAIRES
HISTORIC SITE		LIEU HISTORIQUE
WOODED AREA, FOREST, CLEARED AREA		SURFACE BOISÉE, FORÊT; ESPACE DÉNUDÉ, CLAIRES

GLOSSARY - GLOSSAIRE

SINK HOLES.....PUITS D'ÉCOULEMENT

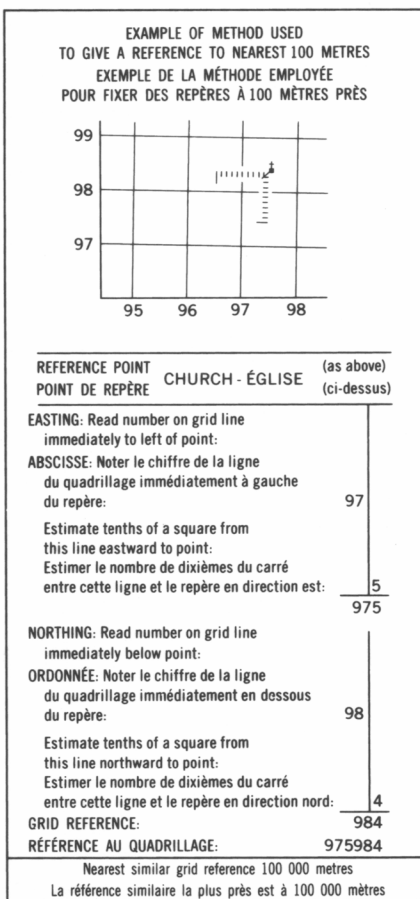
Coordinate Conversion NAD83 (WGS 84) to NAD26			
Mean Value for this Map			
Geographic:	Latitude-	subtract	0.0000
	Longitude-	add	3.0000
Grid:	Northing-	subtract	2.0000
	Easting-	subtract	2.0000

Coordonnées géographiques:	Latitude-	soustraire
	Longitude-	additionne
Quadrillage :	Ordonnée (N)-	soustraire
	Abscisse (E)-	soustraire



ONE THOUSAND METRE
UNIVERSAL TRANSVERSE MERCATOR GRID
ZONE 19
QUADRILLAGE UNIVERSEL TRANSVERSE DE MERCATOR
DE MILLE MÈTRES

<p>GRID ZONE DESIGNATION: DÉSIGNATION DE LA ZONE DU QUADRILLAGE:</p> <p>19V</p>	<p>100 000 m SQUARE IDENTIFICATION IDENTIFICATION DU CARRÉ DE 100 000 m</p>
---	---



PRODUCED BY THE CENTRE FOR TOPOGRAPHIC
INFORMATION, DEPARTMENT OF NATURAL RESOURCES.
INFORMATION CURRENT AS OF 1993. PUBLISHED 2001.

© 2001. HER MAJESTY THE QUEEN IN RIGHT OF CANADA
DEPARTMENT OF NATURAL RESOURCES.

© 2001. HER MAJESTY THE QUEEN IN RIGHT OF CANADA
DEPARTMENT OF NATURAL RESOURCES.

ELEVATIONS IN METRES ABOVE MEAN SEA LEVEL
CONTOUR INTERVAL.....10 METRES

NORTH AMERICAN DATUM 1983
TRANSVERSE MERCATOR PROJECTION

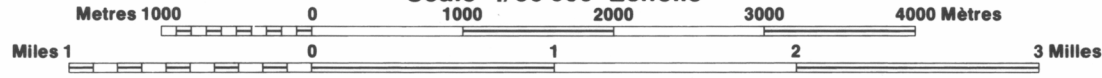
INFORMATION CONCERNING BENCH MARKS AND HORIZONTAL SURVEY MONUMENTS CAN BE OBTAINED FROM GEODETTIC SURVEY, CANADA CENTRE FOR SURVEYING, OTTAWA.

NO FOREST AREA ON THIS MAP

BRAY HILL

NUNAVUT

Scale 1/50 000 Échelle



ALTITUDES EN MÈTRES
ÉQUIDISTANCE DES COURBES...10 MÈTRES

SYSTÈME DE RÉFÉRENCE NORD-AMÉRICAIN DE 1983
PROJECTION TRANSVERSE DE MERCATOR

POUR TOUT RENSEIGNEMENT CONCERNANT LES REPÈRES
DE NIVELLEMENT ET LES BORNES GÉODÉSIQUES, PRIÈRE
DE S'ADRESSER À LA DIVISION DES LEVÉS GÉODÉSIQUES,
CENTRE CANADIEN DES LEVÉS, OTTAWA.

AUCUNE ZONE FORESTIÈRE SUR CETTE CART

ÉTABLIE PAR LE CENTRE D'INFORMATION TOPOGRAPHIQUE
MINISTÈRE DES RESSOURCES NATURELLES.
RENSEIGNEMENTS À JOUR EN 1993. PUBLIÉE EN 2001.

© 2001. SA MAJESTÉ LA REINE DU CHEF DU CANADA.
MINISTÈRE DES RESSOURCES NATURELLES.

BRAY HILL
25 C/8
EDITION 1 ÉDITION