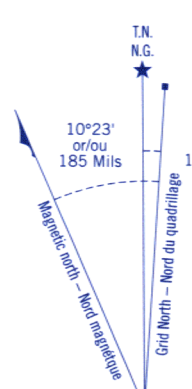


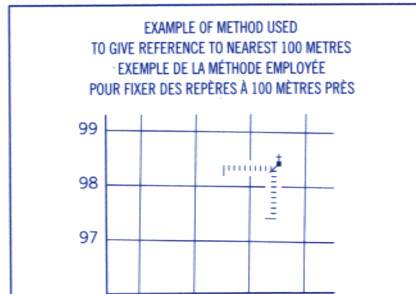
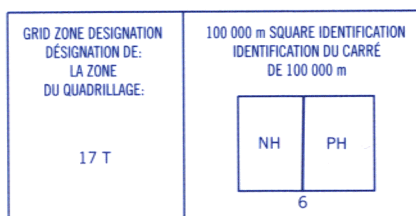
Military users,
refer to this map as:
RÉfÉrEnce de cette carte
pour usage militaire

SERIES A 751
MAP 30 L/13
EDITION 7 MCE



Use diagram only to obtain numerical values
APPROXIMATELY. (NON-EXACTES) 1985
FOR CENTRE OF MAP
Annual change increasing 4.7
N'utiliser le diagramme que pour obtenir les valeurs numériques
APPROXIMATIVEMENT. (NON-EXACTES) 1985
Variation annuelle croissante 4.7

ONE THOUSAND METRE
UNIVERSAL TRANSVERSE MERCATOR GRID
ZONE 17
QUADRILLAGE UNIVERSSEL TRANSVERSE DE MERICATOR
DE MILLE MÈTRES



REFERENCE POINT
POINT DE RÉFÉRENCE

CHURCH - ÉGLISE

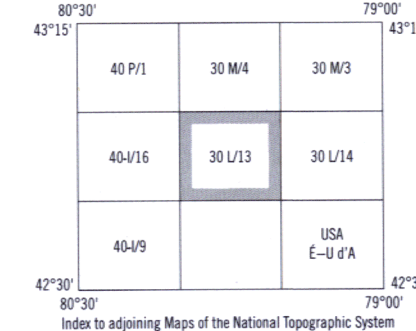
See above (ci-dessus)

EASTING: Road number on grid line immediately to left of point
ABSCISSE: Numéro de la ligne de quadrillage immédiatement à gauche du point
Estimate length of a square from this line northeast to point
Estimer le nombre de diagonales du carré entre cette ligne et le point en direction nord-est

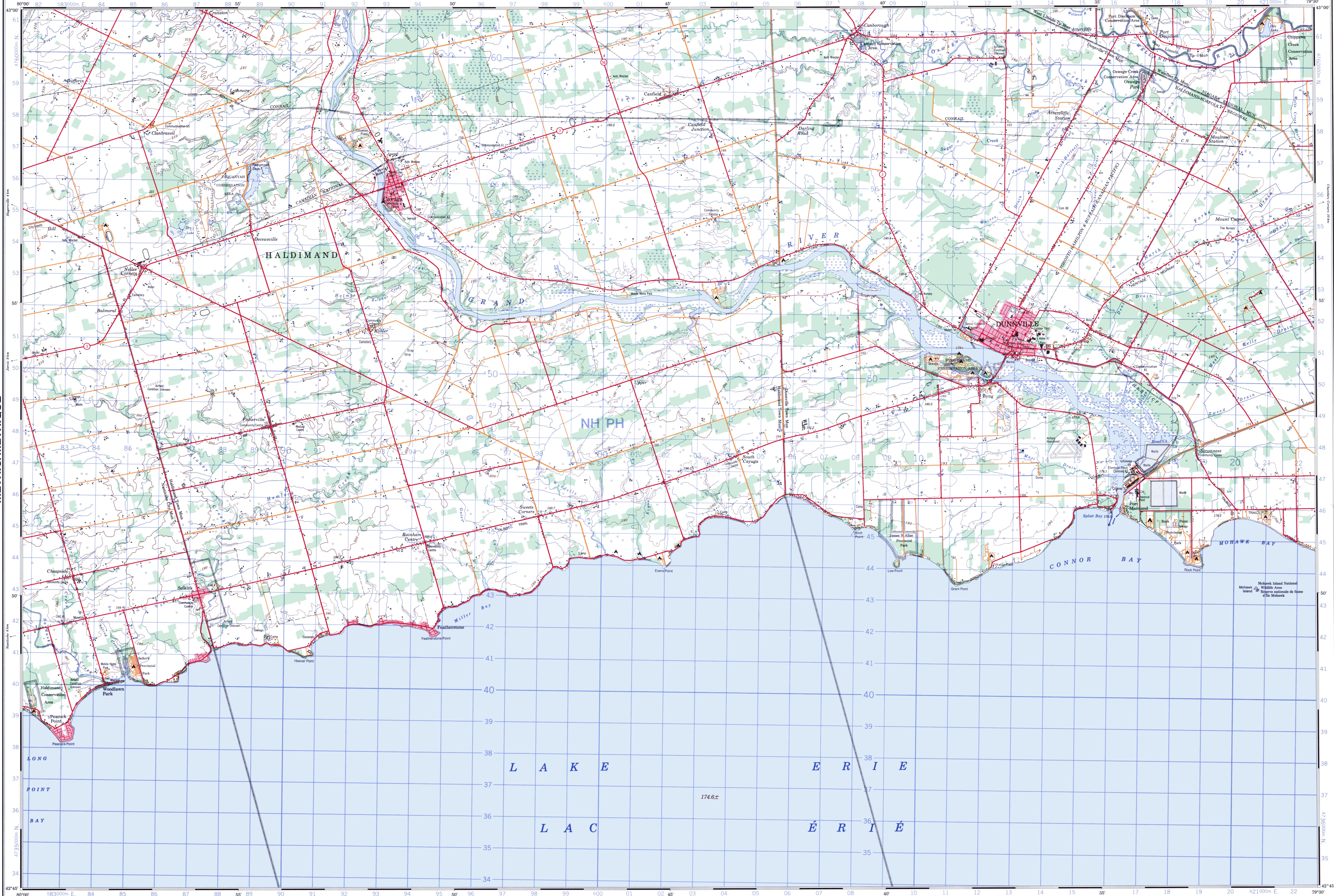
NORTHING: Road number on grid line immediately below point
ORDONNÉE: Numéro de la ligne de quadrillage immédiatement en dessous du point
Estimate length of a square from this line southeast to point
Estimer le nombre de diagonales du carré entre cette ligne et le point en direction sud-est

GRID REFERENCE
RÉFÉRENCE DU QUADRILLAGE

Nearest similar grid reference 100 000 metres
La prochaine référence similaire est à 100 000 mètres



DUNNVILLE
30 L/13
EDITION 7



PRODUCED BY THE CANADA CENTRE FOR MAPPING,
NATURAL RESOURCES CANADA. INFORMATION CURRENT AS
OF 1988. PUBLISHED 1988.

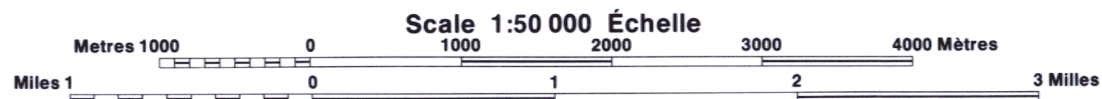
© 1986, HER MAJESTY THE QUEEN IN RIGHT OF CANADA.

Roads
hard surface
hard surface
loose or stabilized surface, all weather
loose surface, dry weather
unclassified road or street
vehicle track
trail, cut line or portage

Routes
revêtement dur
revêtement dur
gravier, aggloméré, toute saison
de gravier, temps sec
route non classée ou rue
de terre
sentier, percée ou portage

For complete reference see reverse side
Pour une liste complète des signes, voir au verso

DUNNVILLE
ONTARIO



Information concerning bench marks, horizontal survey monuments and coordinate
conversion can be obtained from Geomatics Survey, Canada Centre for Surveying,
Ottawa.

CONVERSION SCALE FOR ELEVATIONS
Mètres 30 10 0 50 100 200 300 400 500 600 700 800 900 1000
Feet 100 30 10 0 50 100 200 300 400 500 600 700 800 900 1000

CONTOUR INTERVAL 10 METRES
Elevations in Metres above Mean Sea Level
North American Datum 1983
Transverse Mercator Projection

Pour tout renseignement concernant les repères de nivellement, les bornes
géodésiques et le matériel des levés, ainsi que de conversion des coordonnées,
se référer au Centre canadien de cartographie, Ottawa.

ÉCHELLE DE CONVERSION DES ALTITUDES
Mètres 100 200 300 400 500 600 700 800 900 1000
Pieds 300 600 900 1200 1500 1800 2100 2400 2700 3000

ÉQUIDISTANCE DES COURBES 10 MÈTRES
Altitudes en mètres
Système de référence géodésique nord-américain, 1983
Projection transverse de Mercator

Coordinate Conversion NAD 83 (NAD 83) to NAD 27
Mean Value for this Map
Geographic: Latitude - subtract 6.2"
Longitude - add 6.2"
Grid: Northing - subtract 222m
Easting - subtract 13m

Conversion des coordonnées NAD 83 (NAD 83) à NAD 27
Valeurs moyennes pour cette carte
Coordonnées géographiques: Latitude - soustraire 6.2"
Longitude - ajouter 6.2"
Quadrillage: Ordonnée (N) - soustraire 222m
Abscisse (E) - soustraire 13m

ÉTABLI PAR LE CENTRE CANADIEN DE CARTOGRAPHIE
RESSOURCES NATURELLES CANADA. RENDREMENT À JOUR
EN 1988. PUBLIÉE EN 1988.

© 1986, SA MAJESTÉ LA REINE DU CHEF DU CANADA.