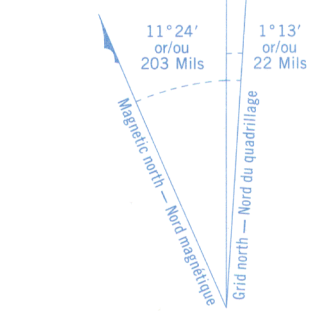
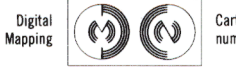
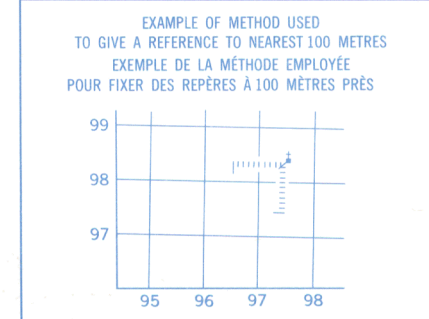
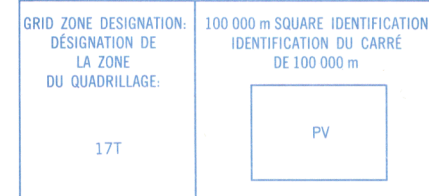


Military users, refer to this map as: **SERIES A 751** **SERIE MAP 31 D/6** **CARTE**
Référence de cette carte pour usage militaire: **EDITION 5** **MCE** **EDITION**



Use diagram only to obtain numerical values
APPRECIATION MOYENNE DÉCLINAISON 1985
FOR CENTRE OF MAP
Annual change increasing 0.7
Utiliser le diagramme pour obtenir les valeurs numériques
DÉCLINAISON MOYENNE APPROXIMATIVE
AU CENTRE DE LA CARTE EN 1985
Variation annuelle croissante 0.7

ONE THOUSAND METRE
UNIVERSAL TRANSVERSE MERCATOR GRID
ZONE 17
QUADRILLAGE UNIVERSEL TRANSVERSE DE MERCATOR
DE MILLE MÈTRES



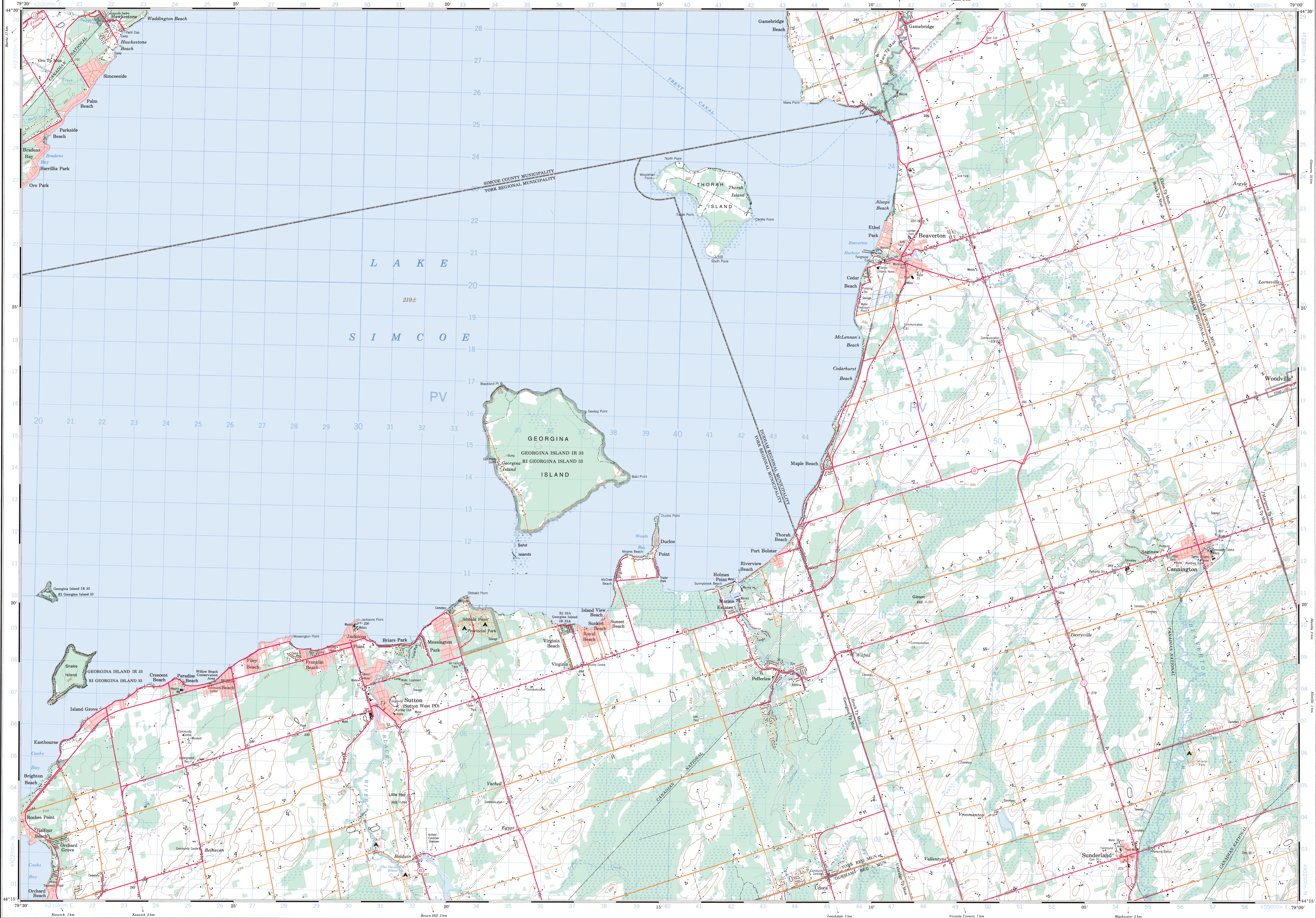
REFERENCE POINT
POINT DE RÉFÉRENCE
CHURCH - ÉGLISE
TO GIVE A REFERENCE TO NEAREST 100 METRES
EXEMPLE DE LA MÉTHODE EMPLOYÉE
POUR FOURIR DES RÉFÉRENCES À 100 MÈTRES PRES

REFERENCE POINT
POINT DE RÉFÉRENCE
CHURCH - ÉGLISE
TO GIVE A REFERENCE TO NEAREST 100 METRES
EXEMPLE DE LA MÉTHODE EMPLOYÉE
POUR FOURIR DES RÉFÉRENCES À 100 MÈTRES PRES

31 D/2	31 D/1	31 D/0
31 D/5	31 D/4	31 D/3
31 D/4	31 D/3	31 D/2

BEAVERTON
31 D/6
EDITION 5

Energy, Mines and Resources Canada
Énergie, Mines et Ressources Canada



PRODUCED BY THE SURVEYS AND MAPPING BRANCH,
DEPARTMENT OF ENERGY, MINES AND RESOURCES,
FROM AERIAL PHOTOGRAPHS TAKEN IN 1981. CULTURE CHECK
1984. PUBLISHED IN 1987.

COPIES MAY BE OBTAINED FROM THE CANADA MAP OFFICE,
DEPARTMENT OF ENERGY, MINES AND RESOURCES, OTTAWA,
ON YOUR NEAREST MAP DEALER.

© 1987 HER MAJESTY THE QUEEN IN RIGHT OF CANADA,
DEPARTMENT OF ENERGY, MINES AND RESOURCES.

Information concerning bench marks and horizontal survey measurements can be obtained from Geodetic Survey, Surveys and Mapping Branch, Ottawa.

Pour tous renseignements concernant les bornes altimétriques, s'adresser aux levés géodésiques, Direction des levés et de la cartographie, Ottawa.

CONVERSION SCALE FOR ELEVATIONS
ÉCHELLE DE CONVERSION DES ALTITUDES

CONTOUR INTERVAL 10 METRES
Elevations in Metres above Mean Sea Level
North American Datum 1927
Taux de conversion de la hauteur

CONTOUR INTERVAL 10 MÈTRES
Altitudes en mètres
Système de référence géodésique nord-américain, 1927
Projections Transverse de Mercator

Coordinate Conversion NAD 27 to NAD 83 (NAD 83)
Mean values for this map
Geographic: Latitude - add 42°
Longitude - subtract 83°
Datum: Northings - add 220m
Eastings - add 220m

Conversion des coordonnées NAD 27 à NAD 83 (NAD 83)
Valeurs moyennes pour cette carte
Coordonnées géographiques: Latitude - add 42°
Longitude - subtract 83°
Datum: Northings - add 220m
Eastings - add 220m

ÉTABLI PAR LA DIRECTION DES LEVÉS ET DE LA CARTOGRAPHIE,
MINISTÈRE DE L'ÉNERGIE, DES MINES ET DES RESSOURCES,
À L'AIDE DE PHOTOGRAPHES AÉRIENNES PRISES EN 1981.
VÉRIFIÉ PAR DES CARTOGRAPHES AGRIÉS EN 1987.

CES CARTES SONT EN VENTE AU BUREAU DES CARTES DU
CANADA, MINISTÈRE DE L'ÉNERGIE, DES MINES ET DES RES-
SOURCES, OTTAWA, OU CHEZ LE Vendeur LE PLUS PRÈS.

© 1987 SA MAJESTÉ LA REINE DU CANADA,
MINISTÈRE DE L'ÉNERGIE, DES MINES ET DES RESSOURCES.