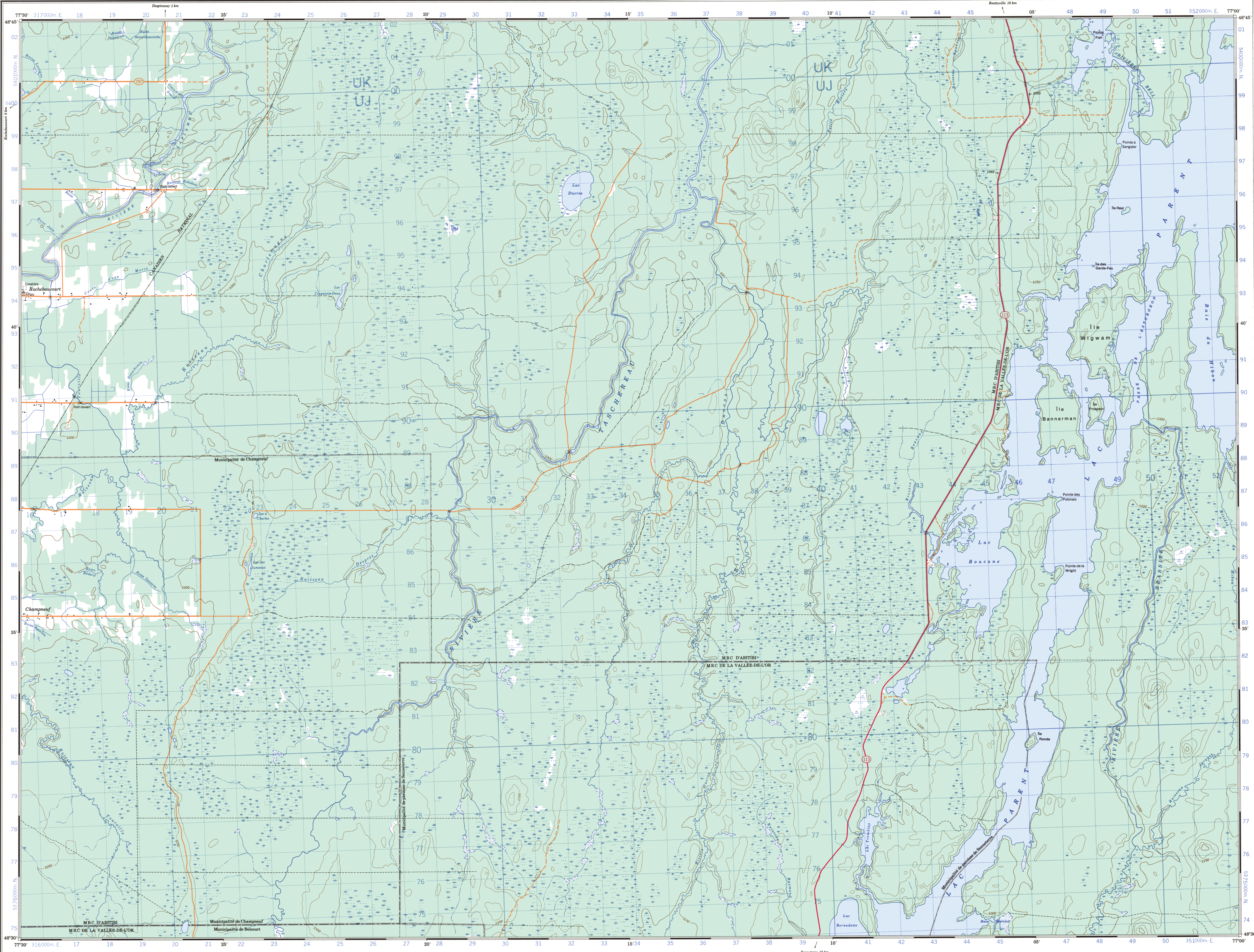


Référence de cette carte pour usage militaire.
Military users, refer to this map as:

SÉRIE A 761
CARTE 32 C/11
ÉDITION 4 MCE EDITION



Échelle 1:50 000 Scale

Miles 1 0 1 2 3

Mètres 1000 0 1000 2000 3000 4000

ROCHEBAUCOURT
QUÉBEC QUEBEC

Échelle de conversion des altitudes
Mètres 30 20 10 0 50 100 150
Pieds 100 50 0 100 200 300 400 500

Équidistance des courbes 50 pieds
Altitudes en pieds
North American Datum 1927
Projection Transverse de Mercator

CONTOUR INTERVAL 50 FEET
Elevations in Feet above Mean Sea Level
North American Datum 1927
Transverse Mercator Projection

Produced by the SURVEYS AND MAPPING BRANCH,
DEPARTMENT OF ENERGY, MINES AND RESOURCES.
Updated from aerial photographs taken in 1981. Culture check
1982. Published in 1984.

Copies may be obtained from the Canada Map Office,
Department of Energy, Mines and Resources, Ottawa,
or your nearest map dealer.

© 1984, Her Majesty the Queen in Right of Canada,
Department of Energy, Mines and Resources.

Énergie, Mines et
Ressources Canada

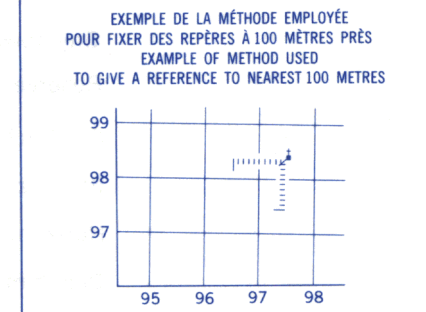
Energy, Mines and
Resources Canada

Utiliser le diagramme pour obtenir les valeurs numériques
DECLINATION MOYENNE APPROXIMATIVE
AU CENTRE DE LA CARTE EN 1983
Variation annuelle croissante 1.7"

Use diagram only to obtain numerical values
APPROXIMATE MEAN DECLINATION 1983
FOR CENTRE OF MAP
Annual change increasing 1.7"

QUADRILLAGE DE MILLE MÈTRES
TRANSVERSE UNIVERSAL DE MERCAITOR
ZONE 18
ONE THOUSAND METRE
UNIVERSAL TRANSVERSE MERCATOR GRID

DESIGNATION DE LA ZONE DU QUADRILLAGE GRID ZONE DESIGNATION	IDENTIFICATION DU CARRÉ DE 100 000 m 100 000 m SQUARE IDENTIFICATION
18 U	UK UJ



POINT DE REPÈRE
REFERENCE POINT

ÉGLISE - CHURCH

ABSCISSE: Noter le chiffre de la ligne
du quadrillage immédiatement à gauche
du repère.

EASTING: Read number on grid line
immediately to left of point.

Estimer le nombre de divisions du carré
entre cette ligne et le repère en direction est.
Estimate number of squares from
this line eastward to point.

ORDONNÉE: Noter le chiffre de la ligne
du quadrillage immédiatement en dessous
du repère.

NORTHING: Read number on grid line
immediately below point.

Estimer le nombre de divisions du carré
entre cette ligne et le repère en direction nord.
Estimate number of squares from
this line northward to point.

RÉFÉRENCE DU QUADRILLAGE
GRID REFERENCE

975984

La prochaine référence similaire est à 100 000 mètres
Nearest similar grid reference 100 000 metres

78°00'				78°30'
49°00'	32 C/13	32 C/14	32 C/15	49°00'
	32 C/12	32 C/11	32 C/10	
	32 C/5	32 C/6	32 C/7	
48°15'				48°15'

ROCHEBAUCOURT
32 C/11
ÉDITION 4 EDITION