

Référence de cette carte pour usage militaire:
Military users, refer to this map as:
SÉRIE A 761 SERIES
CARTE 32 G/16 MAP
ÉDITION 3 MCE EDITION

N'utilisez le diagramme que pour obtenir des valeurs numériques
DECLINAISON MOYENNE APPROXIMATIVE
AU CENTRE DE LA CARTE EN 1989
Moyenne annuelle croissante 8.4"
Use diagram only to obtain numerical values
APPROXIMATE MEAN DECLINATION 1989
FOR CENTRE OF MAP
Annual change increasing 8.4"

QUADRILLAGE UNIVERSAL TRANSVERSE DE MERCATOR
DE MILLE MÈTRES
ZONE 18
ONE THOUSAND METRE
UNIVERSAL TRANSVERSE MERCATOR GRID

DESIGNATION DE LA ZONE
DU QUADRILLAGE
GRID ZONE DESIGNATION
18 UJ
IDENTIFICATION DU CARRÉ
DE 100 000 m
100 000 m SQUARE IDENTIFICATION
WL

EXEMPLE DE LA MÉTHODE EMPLOYÉE
POUR FIXER DES RÉFÉRENCES À 100 MÈTRES PRÈS
TO GIVE A REFERENCE TO NEAREST 100 METRES
EXAMPLE OF METHOD USED

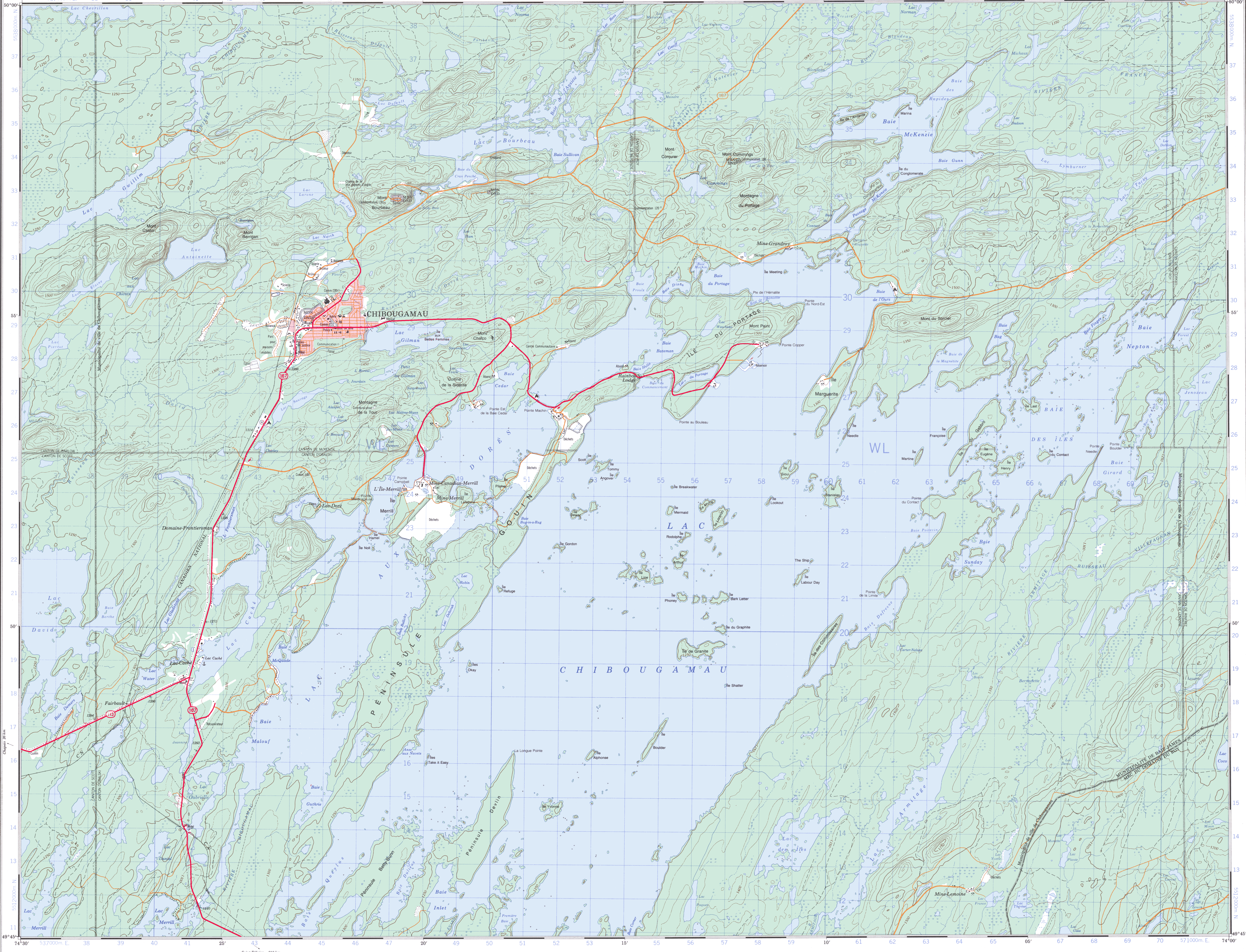
POINT DE RÉFÉRENCE
REFERENCE POINT
ÉGLISE - CHURCH (en-dessous)
the above
ABSCISSE: Note le chiffre de la ligne
du quadrillage immédiatement à gauche
du repère
EASTING: Read number on grid line
immediately to left of point
Estimez le nombre de décimales du carré
entre cette ligne et le repère en direction est
Estimate tenths of a square from
this line eastward to point
ORDONNÉE: Note le chiffre de la ligne
du quadrillage immédiatement en dessous
du repère
NORTHING: Read number on grid line
immediately below point
Estimez le nombre de décimales du carré
entre cette ligne et le repère en direction nord
Estimate tenths of a square from
this line northward to point
RÉFÉRENCE AU QUADRILLAGE
GRID REFERENCE
La référence la plus près est à 100 000 mètres
Nearest similar grid reference 100 000 metres

79°00' 30" 32 02 32 03 32 04
79°15' 32 05 32 06 32 07
79°30' 32 08 32 09 32 10
79°45' 32 11 32 12 32 13
79°00' 30" 32 02 32 03 32 04
79°15' 32 05 32 06 32 07
79°30' 32 08 32 09 32 10
79°45' 32 11 32 12 32 13

Tableau d'alignement du Système national de référence cartographique
Index to alignment Map of the National Geographic System

CHIBOUGAMAU
32 G/16
EDITION 3

Énergie, Mines et
Ressources Canada
Energy, Mines and
Resources Canada



ÉTABLI PAR LE CENTRE CANADIEN DE CARTOGRAPHIE,
MINISTÈRE DE L'ÉNERGIE, DES MINES ET DES RESSOURCES,
RÉVISIONS À JOUR EN 1989, PUBLIÉE EN 1990.
CES CARTES SONT EN VENTE AU BUREAU DES CARTES DU
CANADA, MINISTÈRE DE L'ÉNERGIE, DES MINES ET DES RESSOURCES,
OTTAWA, OU CHEZ LE VENDEUR LE PLUS PRÈS.
© 1990, SA MAJESTÉ LA REINE DU CHEF DU CANADA,
MINISTÈRE DE L'ÉNERGIE, DES MINES ET DES RESSOURCES.

CHIBOUGAMAU
QUÉBEC

Échelle 1:50 000 Scale

0 1000 2000 3000 4000 Metres

0 1000 2000 3000 4000 Feet

ÉQUIVALENCE DES COURBES 50 PIEDS
Altitudes in feet
North American Datum 1927
Projection Transverse de Mercator

Information concerning bench marks and horizontal survey monuments can
be obtained from Geomatics Survey, Canada Centre for Surveying, Ottawa.

CONVERSION SCALE FOR ELEVATIONS
Metres 30 20 10 0
Feet 100 50 0
Mean values for this map

Contours Interval 50 Feet
Elevations in feet above Mean Sea Level
North American Datum 1927
Transverse Mercator Projection

Conversion des coordonnées NAD 27 à NAD 83 (NGS 84)
Values converted for this scale

Coordonnées géographiques: Latitude - additionner 0.3"
Longitude - soustraire 1.5"
Quadrillage: Estimation 96 additionner 227m
Abscisse (E) - additionner 28m

Coordonnées Conversion NAD 27 à NAD 83 (NGS 84)
Mean values for this map

Géographie: Latitude - add 0.3"
Longitude - subtract 1.5"
Grid: Northing - add 227m
Easting - add 28m

PRODUCED BY THE CANADA CENTRE FOR MAPPING,
DEPARTMENT OF ENERGY, MINES AND RESOURCES,
INFORMATION CURRENT AS OF 1989. PUBLISHED 1990.
COPIES MAY BE OBTAINED FROM THE CANADA MAP OFFICE,
DEPARTMENT OF ENERGY, MINES AND RESOURCES, OTTAWA,
OR YOUR NEAREST MAP DEALER.
© 1990, HER MAJESTY THE QUEEN IN RIGHT OF CANADA,
DEPARTMENT OF ENERGY, MINES AND RESOURCES.

Routes:
revêtement dur hard surface
gravier, aggloméré, route saisonnière loose or stabilized surface, all weather
de gravier, temps sec loose surface, dry weather
route non classée ou rue unclassified road or street
de terre dirt road
sentier, percée ou portage trail, cut line or portage

POUR UNE LISTE COMPLÈTE DES SIGNES, VOIR AU VERSO
FOR COMPLETE REFERENCE SEE REVERSE SIDE