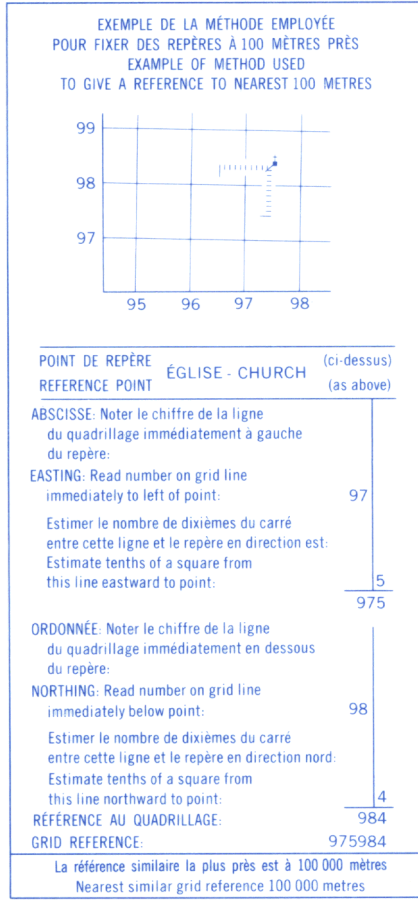
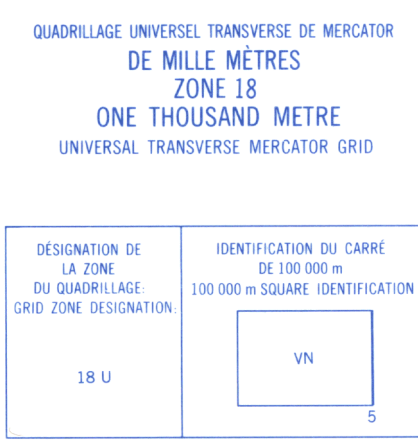
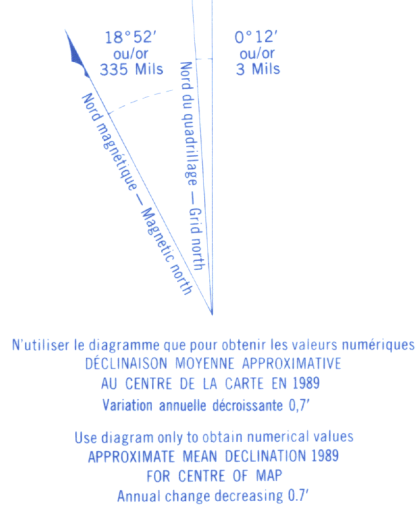
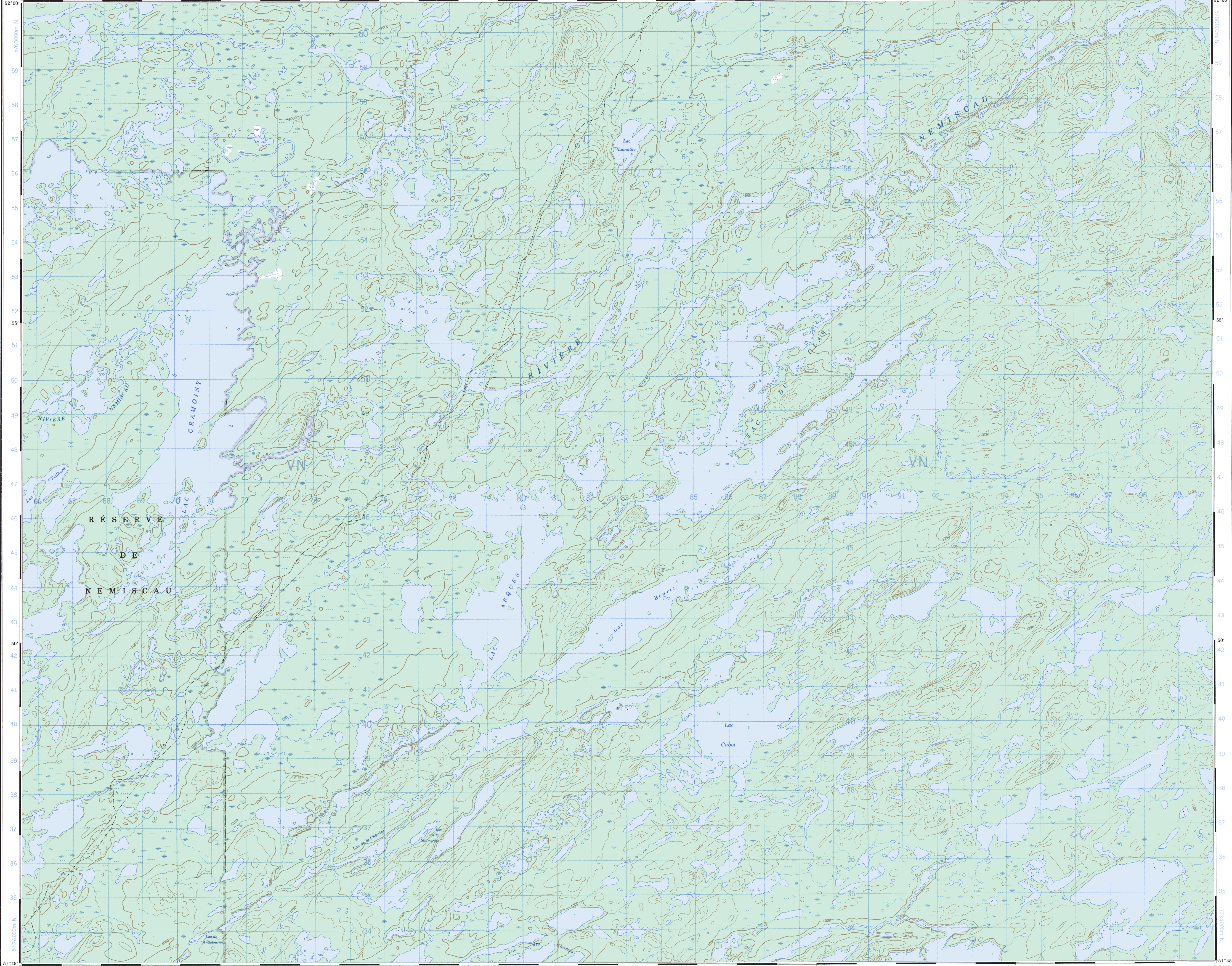
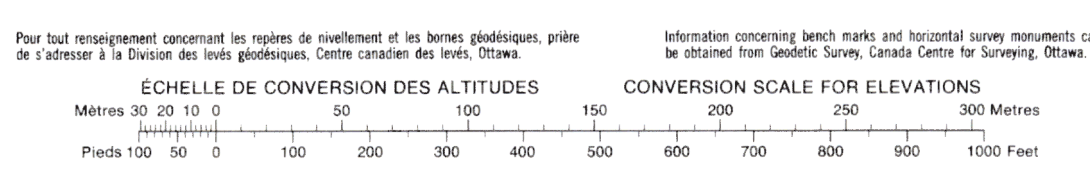


| | | | |
|---|---------------------------|---------------------------|--------------------------|
| Référence de cette carte pour usage militaire: Military users: refer to this map as: | SÉRIE CARTE ÉDITION | A 761 32-O/14 2 MCE | SERIES MAP EDITION |
|---|---------------------------|---------------------------|--------------------------|



ÉTABLIE PAR LE CENTRE CANADIEN DE CARTOGRAPHIE
MINISTÈRE DE L'ÉNERGIE, DES MINES ET DES RESSOURCES
RÉVISIONS À JOUR EN 1988. PUBLIÉE EN 1990.
CES CARTES SONT EN VENTE AU BUREAU DES CARTES DU
CANADA, MINISTÈRE DE L'ÉNERGIE, DES MINES ET DES RES-
SOURCES, OTTAWA, OU CHEZ LE VENDEUR LE PLUS PRÈS.
© 1990, SA MAJESTÉ LA REINE DU CANADA
MINISTÈRE DE L'ÉNERGIE, DES MINES ET DES RESSOURCES.

LAC DU GLAS
MUNICIPALITÉ DE BAIE-JAMES
QUÉBEC QUÉBEC



PRODUCED BY THE CANADA CENTRE FOR MAPPING,
DEPARTMENT OF ENERGY, MINES AND RESOURCES
INFORMATION CONCERNING BENCH MARKS AND HORIZONTAL SURVEY MEASUREMENTS CAN
BE OBTAINED FROM GEOLOGICAL SURVEY, CANADA CENTER FOR SURVEYING, OTTAWA.
COPIES MAY BE OBTAINED FROM THE CANADA MAP OFFICE,
DEPARTMENT OF ENERGY, MINES AND RESOURCES, OTTAWA,
OR YOUR NEAREST MAP DEALER.
© 1990, HER MAJESTY THE QUEEN IN RIGHT OF CANADA,
DEPARTMENT OF ENERGY, MINES AND RESOURCES.