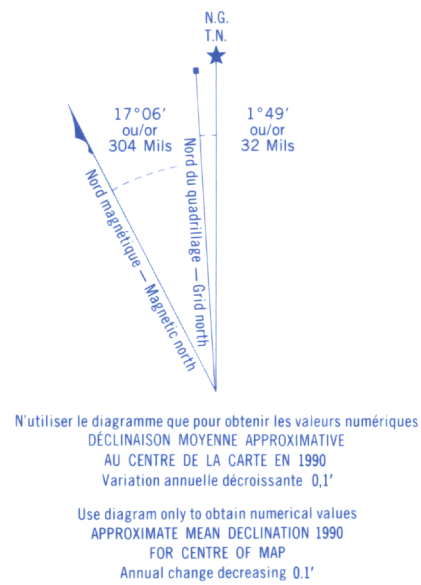
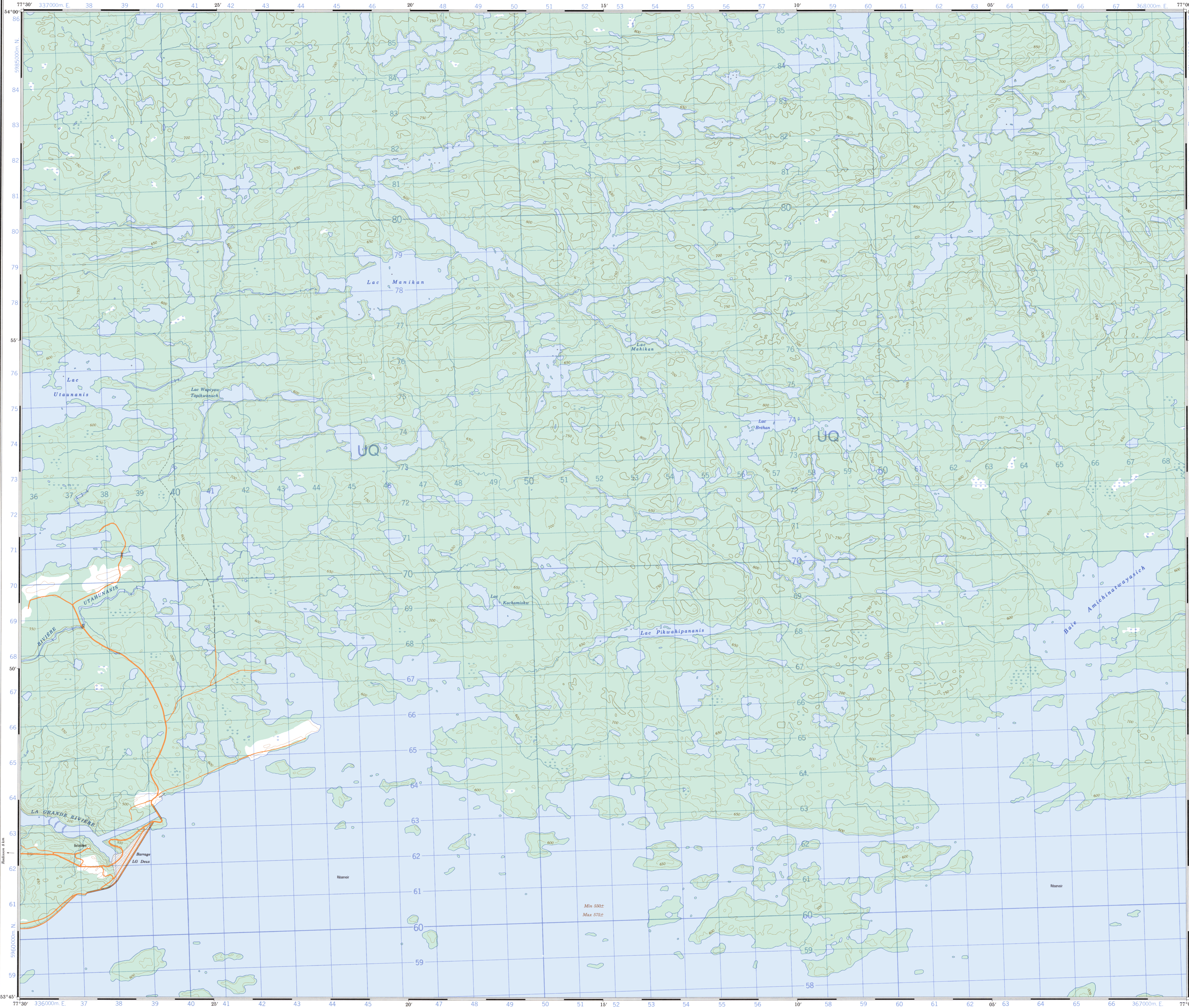
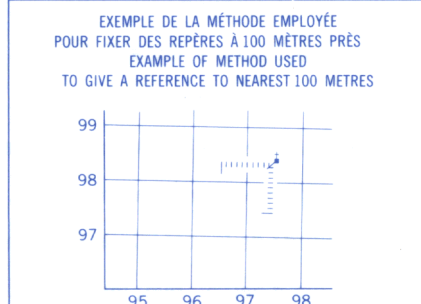


Référence de cette carte pour usage militaire: Military users, refer to this map as: SÉRIE A 761. SERIES MAP ÉDITION 3 MCE EDITION



QUADRILLAGE UNIVERSEL TRANSVERSE DE MERCATOR DE MILE MÈTRES ONE THOUSAND METRE UNIVERSAL TRANSVERSE MERCATOR GRID

| DESIGNATION DE LA ZONE DU QUADRILLAGE GRID ZONE DESIGNATION | IDENTIFICATION DU CARRE DE 100 000 m SQUARE IDENTIFICATION |
|---|--|
| 18U   | UQ   |



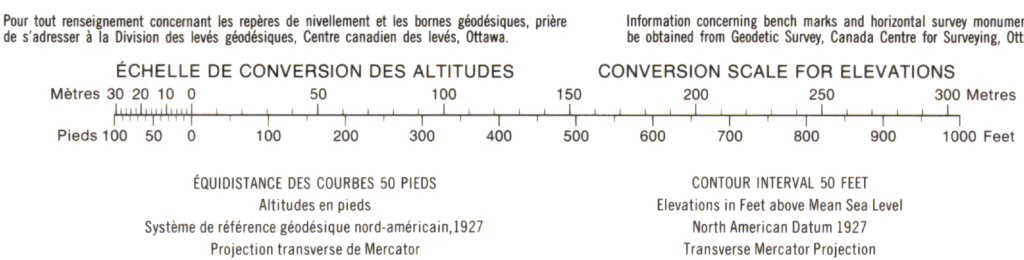
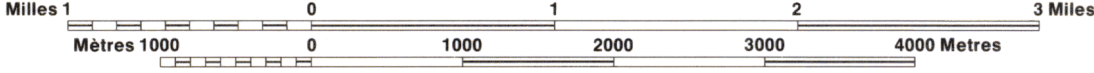
| POINT DE RÉFÉRENCE   | ÉGLISE - CHURCH (ci-dessus) |
|--|-----------------------------|
| ABSCISSE: Notez le chiffre de la ligne du quadrillage immédiatement à gauche du repère.  | (as above)                  |
| EASTING: Road number on grid line immediately to left of point.  | 97                          |
| Estimer le nombre de diamètres du carré entre cette ligne et le repère en direction est. Estimate tenths of a square from this line eastward to point.   | 5                           |
| ORDONNÉE: Notez le chiffre de la ligne du quadrillage immédiatement en dessous du repère.  | 975                         |
| NORTHING: Road number on grid line immediately below point.  | 98                          |
| Estimer le nombre de diamètres du carré entre cette ligne et le repère en direction nord. Estimate tenths of a square from this line northward to point. | 2                           |
| RÉFÉRENCE AU QUADRILLAGE GRID REFERENCE  | 975984                      |
| La référence similaire la plus près est à 100 000 mètres. Nearest similar grid reference 100 000 metres.   |                             |

ÉTABLI PAR LE CENTRE CANADIEN DE CARTOGRAPHIE, MINISTÈRE DE L'ÉNERGIE, DES MINES ET DES RESSOURCES. RENSEIGNEMENTS À JOUR EN 1988. PUBLIÉE EN 1990. CES CARTES SONT EN VENTE CHEZ LE BUREAU DES CARTES DU CANADA, MINISTÈRE DE L'ÉNERGIE, DES MINES ET DES RESSOURCES, OTTAWA, OU CHEZ LE VENDOR LE PLUS PRÈS. © 1990, SA MAJESTÉ LA REINE DU CHEF DU CANADA, MINISTÈRE DE L'ÉNERGIE, DES MINES ET DES RESSOURCES.

Routes: Routes, gravelier, aggloméré, toute saison, loose or stabilized surface, all weather, de gravier, temps sec, loose surface, dry weather, route non classée ou rue, unclassified road or street, de terre, cart track, sentier, pécure ou portage, trail, cut line or portage. POUR UNE LISTE COMPLETE DES SIGNES, VOIR AU VERSO. FOR COMPLETE REFERENCE SEE REVERSE SIDE.

LAC BRÉHAN MUNICIPALITÉ DE BAIE-JAMES QUÉBEC QUEBEC

Échelle 1:50 000 Scale



PRODUCED BY THE CANADA CENTRE FOR MAPPING, DEPARTMENT OF ENERGY, MINES AND RESOURCES. INFORMATION CURRENT AS OF 1988. PUBLISHED 1990. COPIES MAY BE OBTAINED FROM THE CANADA MAP OFFICE, DEPARTMENT OF ENERGY, MINES AND RESOURCES, OTTAWA, OR YOUR NEAREST MAP DEALER. © 1990, HER MAJESTY THE QUEEN IN RIGHT OF CANADA, DEPARTMENT OF ENERGY, MINES AND RESOURCES.

LAC BRÉHAN

33 F/14

ÉDITION 3 EDITION