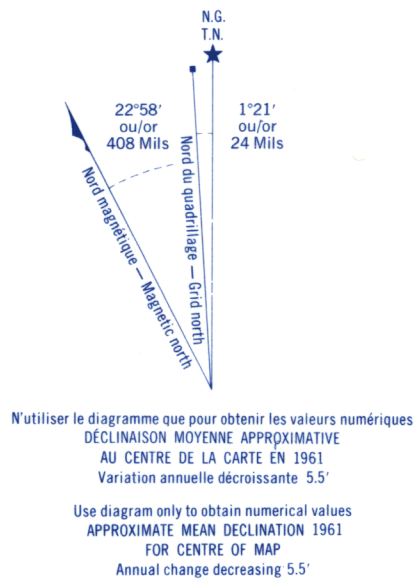
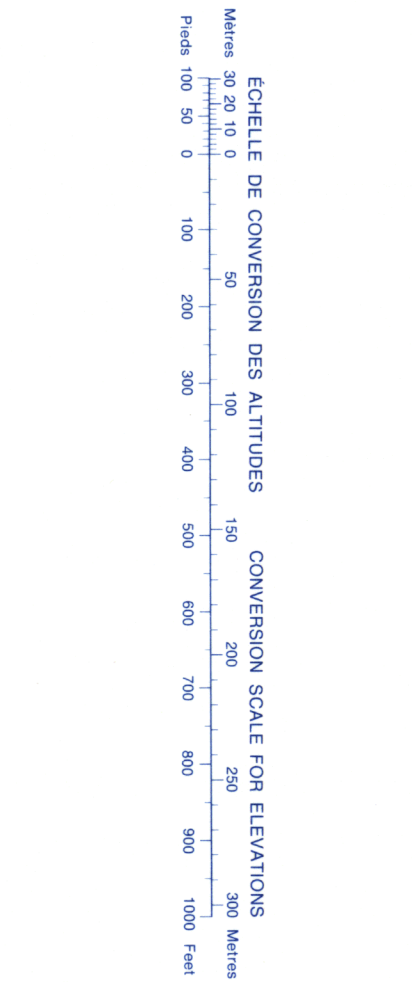
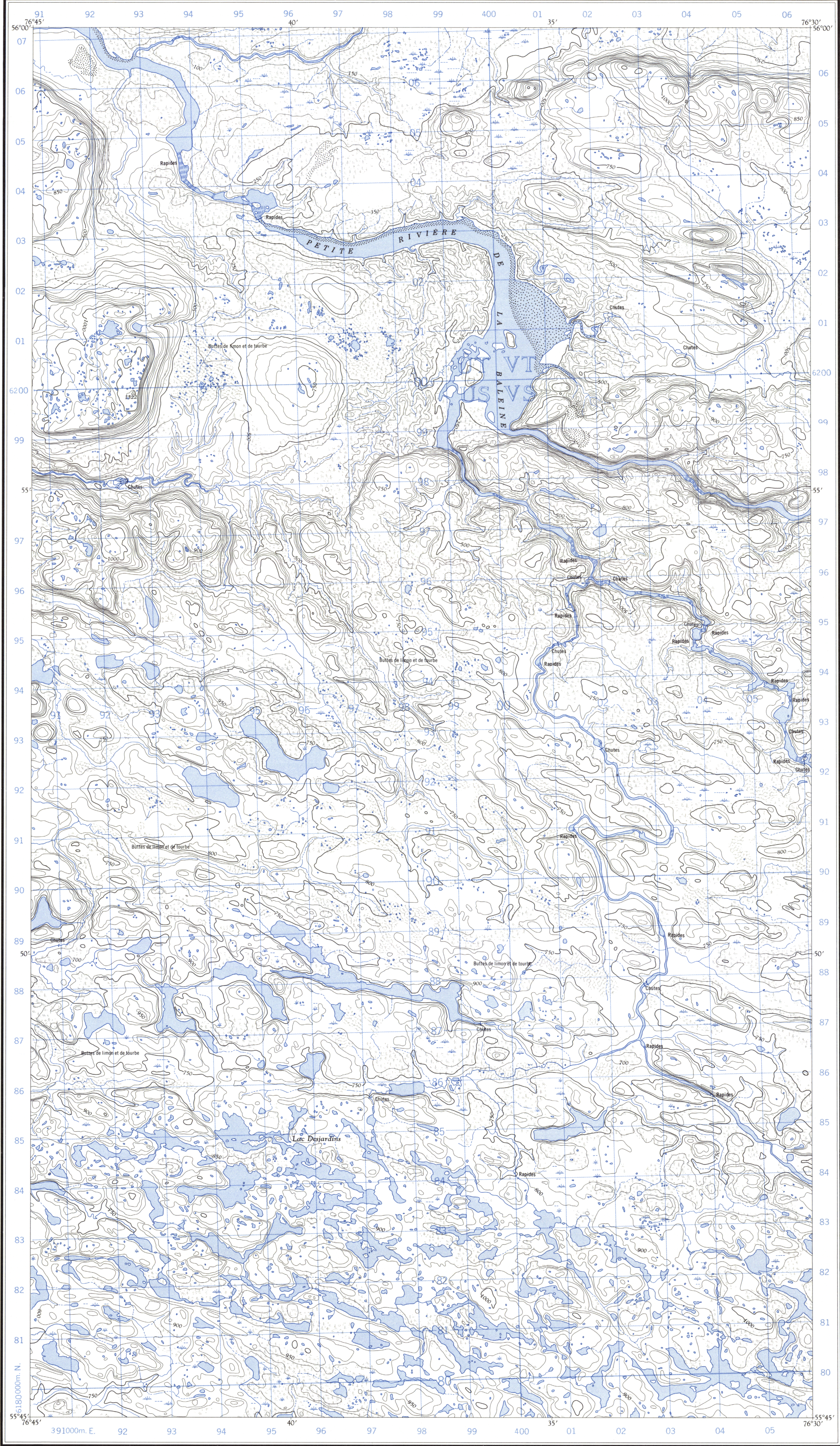


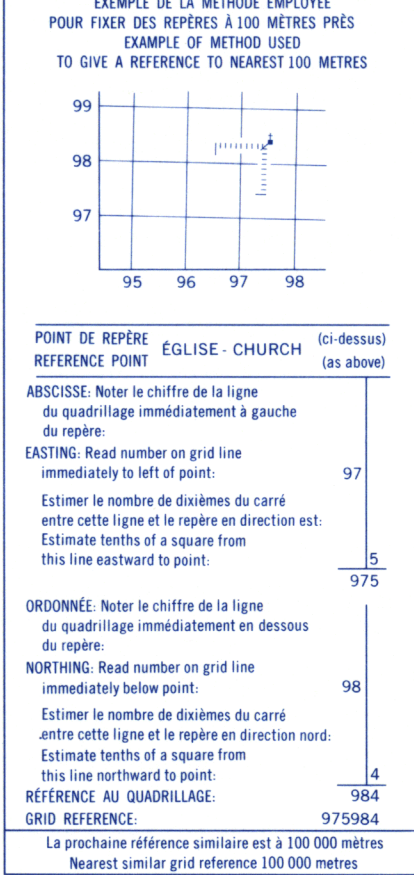
Référence de cette carte
pour usage militaire:
Military users,
refer to this map as:

SÉRIE A 761 SERIES
CARTE 33 N/15 E-E MAP
ÉDITION 1 MCE EDITION



QUADRILLAGE DE MILLE MÈTRES
TRANSVERSE UNIVERSEL DE MERCATOR
ZONE 18
ONE THOUSAND METRE
UNIVERSAL TRANSVERSE MERCATOR GRID

DÉSIGNATION DE LA ZONE GRID ZONE DESIGNATION	IDENTIFICATION DU CARRÉ DE 100 000 m SQUARE IDENTIFICATION						
18 U	<table><tr><td>UT</td><td>VT</td></tr><tr><td>US</td><td>VS</td></tr><tr><td colspan="2">4</td></tr></table>	UT	VT	US	VS	4	
UT	VT						
US	VS						
4							



Compiled, 1960, by the SURVEYS AND MAPPING BRANCH,
DEPARTMENT OF MINES AND TECHNICAL SURVEYS,
from air photographs taken in 1957. Field Surveys 1958.
Printed 1961.

Copies may be obtained from the Canada Map Office,
Department of Energy, Mines and Resources, Ottawa,
or your nearest map dealer.

Partial names update 1982

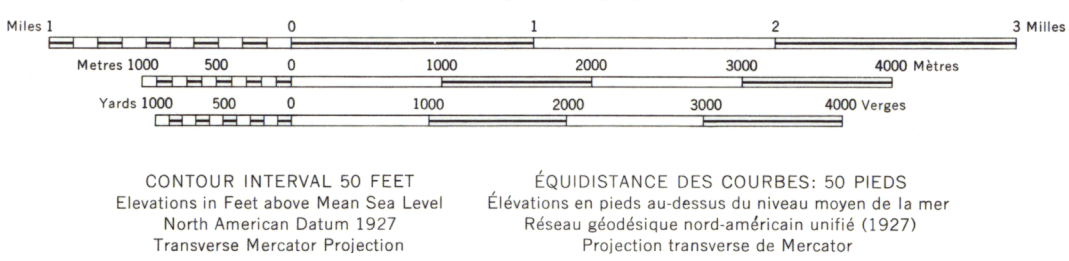
LAC DESJARDINS
QUÉBEC

Compilée en 1960 par la DIRECTION DES LEVÉS ET DE LA
CARTOGRAPHIE, MINISTÈRE DES MINES ET DES RE-
LEVÉS TECHNIQUES, à partir de photographies aériennes
prises en 1957. Travaux exécutés sur le terrain en 1958.
Imprimée en 1961.

Ces cartes sont en vente au Bureau des Cartes du Canada,
ministère de l'Énergie, des Mines et des Ressources, Ottawa,
ou chez le vendeur le plus près.

Mise à jour toponymique partielle effectuée en 1982

- Roads: all weather, dry weather, cart track, trail or portage, Railway, normal gauge, single track, Power transmission line, Mine or Open cut, Horizontal control point, with elevation.
- Routes: toute saison, période sèche, de terre, sentier ou portage, Chemin de fer, voie unique (écartement normal), Ligne de transport d'énergie, Mine ou fosse à ciel ouvert, Point géodésique avec cote.



- Building, School, Church, Lighthouse, River with bridge, Stream, Lake intermittent, indefinite, Marsh or Swamp, Depression contours.
- Bâtiment, École, Église, Phare, Rivière avec pont, Cours d'eau intermittent ou à sec, Lac intermittent, rive imprécise, Marais ou marécage, Courbes de cuvette.

GLOSSARY - GLOSSAIRE

PROVISIONAL PRINT
IMPRESSION PROVISOIRE

The nomenclature on this map has not been submitted to
the Canadian Board on Geographical Names and may be
subject to revision. Information on names is invited by the
Surveys and Mapping Branch.

La nomenclature de la présente carte n'a pas été soumise
à la Commission canadienne des noms géographiques et,
par conséquent, elle pourrait faire l'objet d'une révision.
Tous renseignements sur les noms seront bien accueillis
par la Direction des levés et de la cartographie.