

LEGEND - LÉGENDE

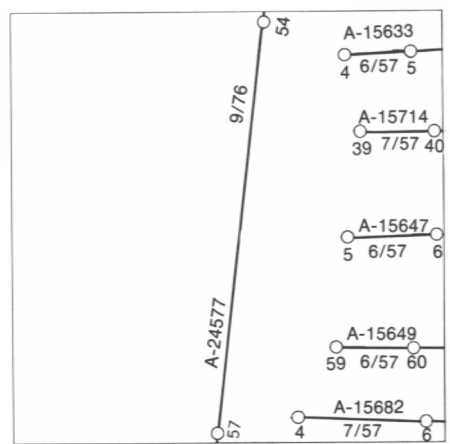
ROAD, HARD SURFACE, ALL WEATHER		ROUTE, SURFACE DURE, TOUS TEMPS
ROAD, LOOSE SURFACE		ROUTE, SURFACE DE GRAVIER
CART TRACK, WINTER ROAD		CHEMIN DE CHARROI, ROUTE D'HIVER
TRAIL, CUT LINE, PORTAGE		PISTE, LIGNE OUVERTE, PORTAGE
BUILT-UP AREA		AGGLOMERATION
RAILWAY, SIDING, STATION, STOP		CHEMIN DE FER, VOIE D'ÉVÈTEMENT, STATION, ARRÊT
BRIDGE		PONT
SEAPLANE BASE, ANCHORAGE		BASE, ANCRAGE D'HYDRAVIONS
HOUSE, BARN		MAISON, GRANGE
CHURCH, SCHOOL		ÉGLISE, ÉCOLE
POST OFFICE		BUREAU DE POSTE
TOWER, FIRE, RADIO		TOUR, FEU, RADIO
WELL, OIL, GAS		PUITS, PÉTROLE, GAZ
TANK, OIL, GASOLINE, WATER		RÉSERVOIR, PÉTROLE, ESSENCE, EAU
POWER TRANSMISSION LINE		LIGNE DE TRANSPORT D'ÉNERGIE
MINE		MINE
CUTTING, EMBANKMENT		DÉBLAI, REMBLAI
GRAVEL PIT		CARRIÈRE DE GRAVIER
INTERNATIONAL, PROVINCIAL BOUNDARY WITH MONUMENT		FRONTIÈRE INTERNATIONALE, LIMITE PROVINCIALE AVEC SOIGNE FRONTIÈRE
COUNTY, DISTRICT BOUNDARY		LIMITE DE COMTE, DE DISTRICT
TOWNSHIP, PARISH BOUNDARY		LIMITE DE CANTON, DE PAROISSE
DLS TOWNSHIP CORNER, SURVEYED, UNSURVEYED		COIN DE CANTON ARPENTÉ, NON ARPENTÉ (DLS)
DLS SECTION CORNERS		COINS DE SECTION (DLS)
MUNICIPALITY BOUNDARY		LIMITE DE MUNICIPALITÉ
RESERVE, PARK, ETC. BOUNDARY		LIMITE DE RÉSERVE, DE PARC, ETC
HORIZONTAL SURVEY POINT		REPERE PLANIMÉTRIQUE
BENCH MARK WITH ELEVATION		REPERE DE NIVELLEMENT AVEC COTE
SPOT ELEVATION, PRECISE: LAND, WATER		POINT COTÉ PRÉCIS SUR TERRE, SUR L'EAU
STREAM, SHORELINE, INDEFINITE		COURS D'EAU, RIVE: INDEFINIE
DIRECTION OF FLOW		SENS DU COURANT
LAKE, INTERMITTENT LAKE, PONDS		LAC, LAC INTERMITTENT, ÉTANGS
FLOODED LAND		TERRES SUBMERGÉES
MARSH, SWAMP (WOODED)		MARAIS, BOISÉ MARÉCAGEUX
DRY RIVER BED WITH CHANNELS		LIT DE RIVIÈRE ASSÉCHÉ AVEC CHENAUX
STRING BOG		FONDRIÈRE À FILAMENTS
TUNDRA, LAKES IN TUNDRA, POLYGONS		TOUNDRA: LACS EN TOUNDRA, POLYGONES DE TOUNDRA
RAPIDS, FALLS, RAPIDS		RAPIDES, CHUTES, RAPIDES
FORESHORE FLATS, SAND IN WATER		ESTRANS, SABLE SOUS L'EAU
ROCK		ROCHER
DAM		BARRAGE
WHARF		QUAI
DITCH		FOSSE
CONTOURS		COURBES DE NIVEAU
APPROXIMATE CONTOURS		COURBES APPROXIMATIVES
DEPRESSION CONTOUR		COURBE DE CUVETTE
SPOT ELEVATION, APPROXIMATE: LAND, WATER		POINT COTÉ, APPROXIMATIF: SUR TERRE, SUR L'EAU
ESKER		ESKER
SAND, SAND DUNES		SABLE, DUNES DE SABLE
PALSA BOG		FONDRIÈRE DE PALSE
WOODED AREA, FOREST		SURFACE BOISÉE, FORÊT
CLEARED AREA		ESPACE DÉNUDÉE, CLAIRIÈRE

GLOSSARY - GLOSSAIRE

RAISED BEACHES ..... PLAGES SURÉLEVÉES

PHOTOGRAPHY PHOTOGRAPHIE

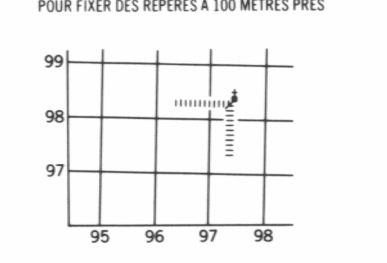
COMPILED RESTITUTION



GRID ZONE DESIGNATION DESIGNATION DE LA ZONE DU QUADRILLAGE: 18 V



EXAMPLE OF METHOD USED TO CIVIL REFERENCE TO NEAREST 100 METRES EXEMPLE DE LA MÉTHODE EMPLOYÉE POUR L'ÊTRE DES RÈPES À 100 MÈTRES PRÈS



REFERENCE POINT CHURCH — ÉGLISE (see above) (ci-dessus)

EASTING: Read number on grid line immediately to left of point. LONGITUDE EST: Lire le chiffre de la ligne du quadrillage immédiatement à gauche du repère. Estimate tenths of a square from this line eastward to point. Estimer le nombre de dixièmes du carré entre cette ligne et le repère en direction est: 15 975

NORTHING: Read number on grid line immediately below point. LATITUDE NORD: Lire le chiffre de la ligne du quadrillage immédiatement en-dessous du repère. Estimate tenths of a square from this line northward to point. Estimer le nombre de dixièmes du carré entre cette ligne et le repère en direction nord: 15 975

GRID REFERENCE SAMPLE EXEMPLE DU QUADRILLAGE 975984

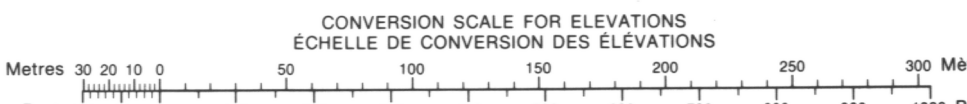
Nearest similar grid reference 100,000 metres (about 63 miles) La prochaine référence semblable est à 100,000 mètres (environ 63 miles)

ONE THOUSAND METRE UNIVERSAL TRANSVERSE MERCATOR GRID ZONE 18 QUADRILLAGE DE MILLE MÈTRES UNIVERSEL TRANSVERSE DE MERCATOR

	34 C/10	34 C/9
34 C/6	34 C/7	34 C/8
	34 C/2	34 C/1

The 1978 MAGNETIC BEARING is 21°25' (381 miles) WEST OF GRID NORTH. ANNUAL CHANGE DECREASING 7.6' GRID NORTH is 1°27' (26 miles) WEST OF TRUE NORTH for centre of map.

Le RÉPÈRE MAGNÉTIQUE en 1978 est à 21°25' (381 miles) OUEST DU NORD DU QUADRILLAGE. VARIATION ANNUELLE DÉCROISSANTE 7.6' NORD DU QUADRILLAGE est 1°27' (26 miles) à l'ouest du NORD GÉOGRAPHIQUE au centre de la carte.



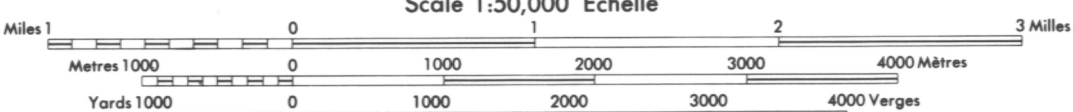
NOTE: OFFSHORE ISLANDS LIE WITHIN THE DISTRICT OF KEEWATIN N.W.T. NOTER: LES ÎLES DU LARGE FONT PARTIE DU DISTRICT DE KEEWATIN T.N.-O.

ANDERSON ISLAND QUÉBEC - NORTHWEST TERRITORIES

ELEVATIONS IN METRES ABOVE MEAN SEA LEVEL CONTOUR INTERVAL ..... 20 METRES

NORTH AMERICAN DATUM 1927 TRANSVERSE MERCATOR PROJECTION

INFORMATION CONCERNING LOCATION AND PRECISE ELEVATION OF BENCH MARKS CAN BE OBTAINED BY WRITING TO THE GEODETIC SURVEY, SURVEYS AND MAPPING BRANCH, OTTAWA.



ÉLEVATIONS EN MÈTRES AU-DESSUS DU NIVEAU MOYEN DE LA MER ÉQUIDISTANCE DES COURBES ..... 20 MÈTRES

SYSTÈME DE RÉFÉRENCE GÉODÉSIQUE NORD-AMÉRICAIN 1927 PROJECTION TRANSVERSE DE MERCATOR

ON PEUT OBTENIR DES RENSEIGNEMENTS SUR LE LIEU ET L'ALTITUDE EXACTE DES RÉPÈRES DE NIVELLEMENT EN ÉCRIVANT AUX LÈVES GÉODÉSIQUES, DIRECTION DES LÈVES ET DE LA CARTOGRAPHIE, OTTAWA.

ÉTABLI PAR LA DIRECTION DES LÈVES ET DE LA CARTOGRAPHIE, MINISTÈRE DE L'ÉNERGIE, DES MINES ET DES RESSOURCES, OTTAWA, EN 1978. RENSEIGNEMENTS À JOUR EN 1987. CES CARTES SONT EN VENTE AU BUREAU DES CARTES DU CANADA, MINISTÈRE DE L'ÉNERGIE, DES MINES ET DES RESSOURCES, OTTAWA, OU CHEZ LE VENDEUR LE PLUS PRÈS. © 1978 SA MAJESTÉ LA REINE DU CHEF DU CANADA. MINISTÈRE DE L'ÉNERGIE, DES MINES ET DES RESSOURCES.