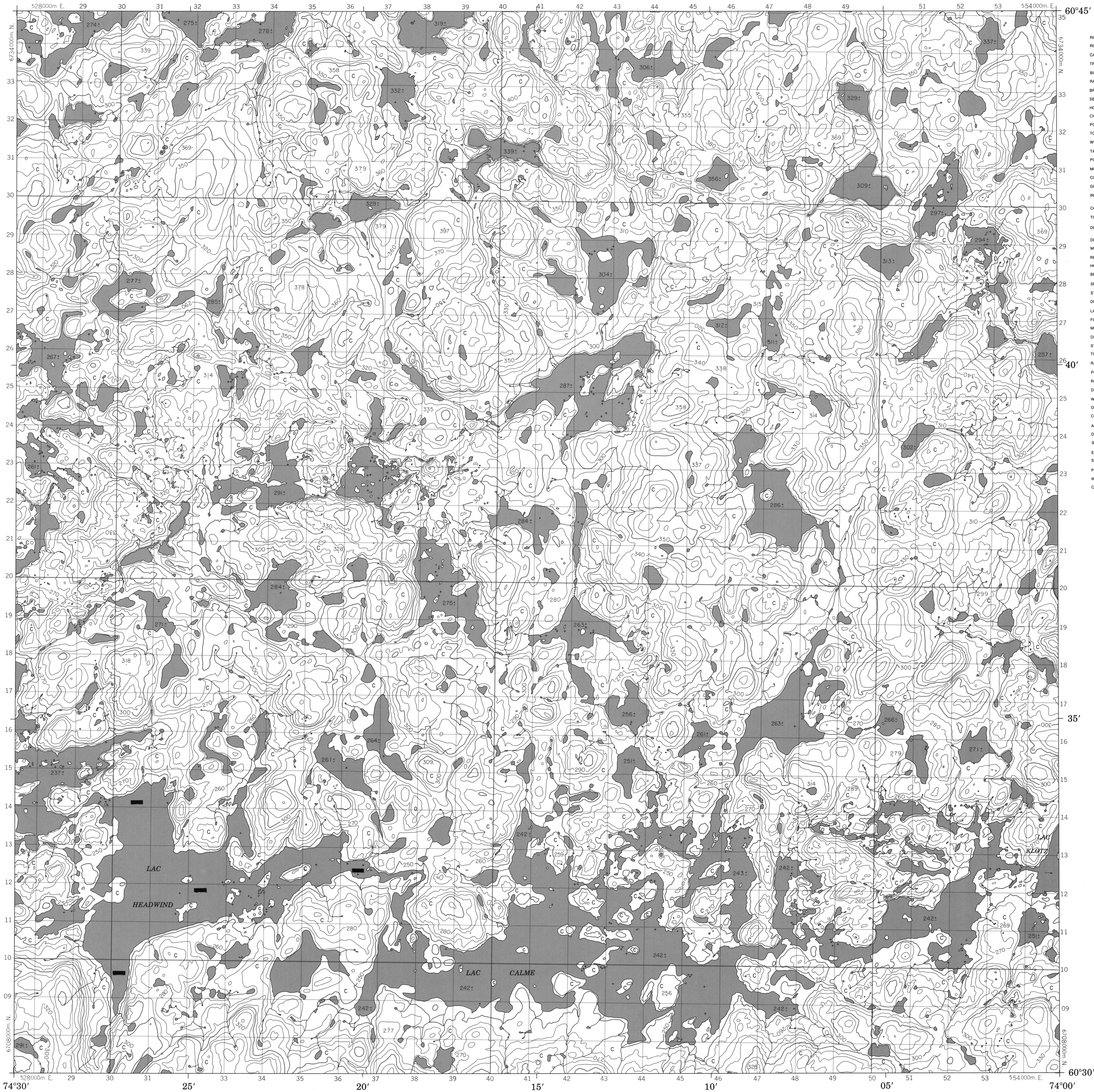


CANADA

EDITION 1 35 B/9

Military users, refer to this map as: Référence de la carte pour usage militaire: SERIES A 701 MAP 35 B/9 SÉRIE 35 B/9 CARTE ÉDITION 1 MCE ÉDITION

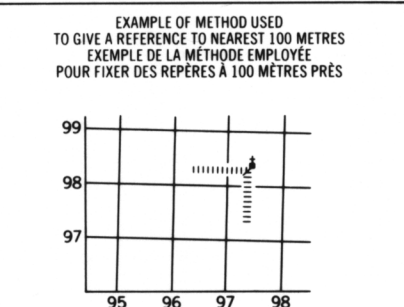


LEGEND - LÉGENDE

ROAD, HARD SURFACE, ALL WEATHER		ROUTE, SURFACE DURE, TOUTS TEMPS
ROAD, LOOSE SURFACE		ROUTE, SURFACE DE GRAVIER
CART TRACK, WINTER ROAD		CHEMIN DE CHARRON, ROUTE D'HIVER
TRAIL, CUT LINE, PORTAGE		PISTE, LIGNE OUVERTE, PORTAGE
BUILT-UP AREA		AGGLOMÉRATION
RAILWAY, SIDING, STATION, STOP		CHEMIN DE FER, VOIE D'ÉVITEMENT, STATION, ARRÊT
BRIDGE		PONT
SEAPLANE BASE, ANCHORAGE		BASE, ANCRAGE D'HYDROAVIONS
HOUSE, BARN		MAISON, GRANGE
CHURCH, SCHOOL		ÉGLISE, ÉCOLE
POST OFFICE		BUREAU DE POSTE
TOWER, FIRE, RADIO		TOUR: FEU, RADIO
WELL: OIL, GAS		PUITS: PÉTROLE, GAZ
TANK: OIL, GASOLINE, WATER		RÉSERVOIR: PÉTROLE, ESSENCE, EAU
POWER TRANSMISSION LINE		LIGNE DE TRANSPORT D'ÉNERGIE
MINE		MINE
CUTTING, EMBANKMENT		DÉBLAI, REMBLAI
GRAVEL PIT		CARRIÈRE DE GRAVIER
INTERNATIONAL, PROVINCIAL BOUNDARY WITH MONUMENT		FRONTIÈRE INTERNATIONALE, LIMITE PROVINCIALE AVEC BORNE FRONTIÈRE
COUNTY, DISTRICT BOUNDARY		LIMITE DE COMTÉ, DE DISTRICT
TOWNSHIP, PARISH BOUNDARY		LIMITE DE CANTON, DE PAROISSE
DLS TOWNSHIP CORNER, SURVEYED, UNSURVEYED		COIN DE CANTON ARPENTÉ, NON ARPENTÉ (DLS)
DLS SECTION CORNERS		COINS DE SECTION (DLS)
MUNICIPALITY BOUNDARY		LIMITE DE MUNICIPALITÉ
RESERVE, PARK, ETC. BOUNDARY		LIMITE DE RÉSERVE, DE PARC, ETC
HORIZONTAL SURVEY POINT		RÉPÈRE PLANIMÉTRIQUE
BENCH MARK WITH ELEVATION		RÉPÈRE DE NIVÈLEMENT AVEC COTE
SPOT ELEVATION, PRECISE: LAND, WATER		POINT CÔTÉ PRÉCIS SUR TERRE, SUR L'EAU
STREAM, SHORELINE, INDEFINITE		COURS D'EAU, RIVE INDEFINIE
DIRECTION OF FLOW		SENS DU COURANT
LAKE, INTERMITTENT LAKE, PONDS		LAC, LAC INTERMITTENT, ETANGS
FLOODED LAND		TERRES SUBMERGÉES
MARSH, SWAMP (WOODED)		MARAIS, BOISÉ MARÉCAUX
DRY RIVER BED WITH CHANNELS		LIT DE RIVIÈRE ASSÉCHÉ AVEC CHENAUX
STRING BOG		FONDIÈRE À FILLEMENTS
TUNDRA, LAKES IN TUNDRA, POLYGONS		TOUNDRA: LACS EN TOUNDRA, POLYGOINES DE TOUNDRA
RAPIDS, FALLS, RAPIDS		RAPIDES, CHUTES, RAPIDES
FORESHORE FLATS, SAND IN WATER		ESTRANS, SABLE SOUS L'EAU
ROCK		ROCHER
DAM		BARRAGE
WHARF		QUAI
DITCH		FOSSE
CONTOURS		COURBES DE NIVEAU
APPROXIMATE CONTOURS		COURBES APPROXIMATIVES
DEPRESSION CONTOUR		COURBE DE CUVETTE
SPOT ELEVATION, APPROXIMATE: LAND, WATER		POINT CÔTÉ, APPROXIMATIF: SUR TERRE, SUR L'EAU
ESKER		ESKER
SAND, SAND DUNES		SABLE, DUNES DE SABLE
PALSA BOG		FONDIÈRE DE PALSE
WOODED AREA, FOREST		SURFACE BOISÉE, FORÊT
CLEARED AREA		ESPACE DÉNUDÉE, CLAIRIÈRE

PHOTOGRAPHY	PHOTOGRAPHIE
COMPILATION	RESTITUTION
A-15367	8/56
174	180
9	2
A-15367	8/56
61	54
A-16790	8/59
160	167
A-14695	6/55
A-14695	6/55
97	50

GRID ZONE DESIGNATION DESIGNATION DE LA ZONE DU QUADRILLAGE:	100,000 M. SQUARE IDENTIFICATION IDENTIFICATION DU CARRÉ DE 100,000 M.
18 V	WC



REFERENCE POINT CHURCH — EGLISE (as above) (ci-dessus)

EASTING: Read number on grid line immediately to left of point.
LONGITUDE EST: Note le chiffre de la ligne du quadrillage immédiatement à gauche du repère.
Estimate tenths of a square from this line eastward to point.
Estimer le nombre de dixièmes du carré entre cette ligne et le repère en direction est: 5 975

NORTHING: Read number on grid line immediately below point.
LATITUDE NORD: Note le chiffre de la ligne du quadrillage immédiatement en-dessous du repère.
Estimate tenths of a square from this line northward to point.
Estimer le nombre de dixièmes du carré entre cette ligne et le repère en direction nord: 4 984

GRID REFERENCE SAMPLE 964
EXEMPLE DU QUADRILLAGE 975984

Nearest similar grid reference 100,000 metres (about 62 miles)
La prochaine référence semblable est à 100,000 mètres (environ 62 miles)

35 B/15	35 B/16	35 A/13
35 B/10	35 B/9	35 A/12
35 B/7	35 B/8	35 A/5

ONE THOUSAND METRE
UNIVERSAL TRANSVERSE MERCATOR GRID
ZONE 18
QUADRILLAGE DE MILLE MÉTRES
UNIVERSAL TRANSVERSE DE MERCATOR

The 1979 MAGNETIC BEARING is 34°06' (606 mils)
WEST of GRID NORTH.
ANNUAL CHANGE DECREASING 13.8"
GRID NORTH is 0°39' (12 mils) EAST of TRUE NORTH
for centre of map.

Le RÉPÈRE MAGNÉTIQUE en 1979 est à 34°06' (606 mils)
OUEST du NORD DU QUADRILLAGE.
VARIATION ANNUELLE DÉCROISSANTE 13.8"
NORD DU QUADRILLAGE est 0°39' (12 mils) à l'est du
NORD GÉOGRAPHIQUE au centre de la carte.

PRODUCED BY THE SURVEYS AND MAPPING BRANCH,
DÉPARTEMENT DE L'ÉNERGIE, DES MINES ET DES RESSOURCES,
OTTAWA, 1979. INFORMATION CURRENT AS OF 1955.

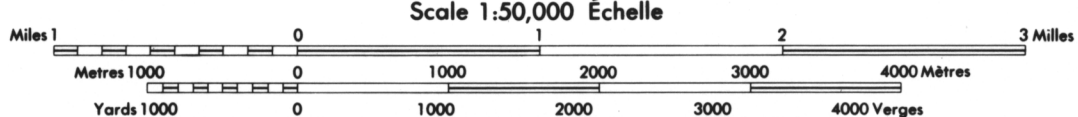
COPIES MAY BE OBTAINED FROM THE CANADA MAP OFFICE,
DÉPARTEMENT DE L'ÉNERGIE, DES MINES ET DES RESSOURCES, OTTAWA,
OR YOUR NEAREST MAP DEALER.

© 1979 HER MAJESTY THE QUEEN IN RIGHT OF CANADA
DÉPARTEMENT DE L'ÉNERGIE, DES MINES ET DES RESSOURCES.

PROOF PRINT
IMPRESSION PROVISOIRE

ELEVATIONS IN METRES ABOVE MEAN SEA LEVEL
CONTOUR INTERVAL..... 10 METRES
NORTH AMERICAN DATUM 1927
PROJECTION TRANSVERSE MERCATOR

INFORMATION CONCERNING LOCATION AND PRECISE
ELEVATION OF BENCH MARKS CAN BE OBTAINED BY
WRITING TO THE GEODETIC SURVEY, SURVEYS AND
MAPPING BRANCH OTTAWA



LAC CALME
TERRITOIRE DU NOUVEAU-QUÉBEC
QUÉBEC

ÉLÉVATIONS EN MÈTRES AU-DESSUS DU NIVEAU MOYEN DE LA MER
ÉQUIDISTANCE DES COURBES 10 MÈTRES
SYSTÈME DE RÉFÉRENCE GÉODÉSIQUE NORD-AMÉRICAIN 1927
PROJECTION TRANSVERSE DE MERCATOR

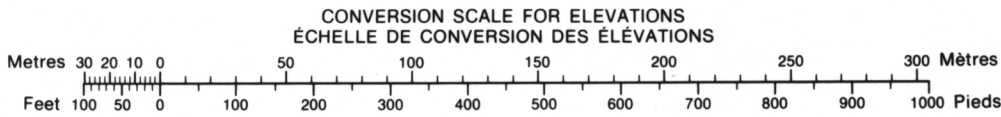
ON PEUT OBTENIR DES RENSEIGNEMENTS SUR LE LIEU
ET L'ALTITUDE EXACTE DES RÉPÈRES DE NIVELLEMENT EN
ÉCRIVANT AUX LEVÉS GÉODÉSIQUES, DIRECTION DES
LEVÉS ET DE LA CARTOGRAPHIE, OTTAWA

ÉTABLI PAR LA DIRECTION DES LEVÉS ET DE LA CARTO-
GRAPHIE, MINISTÈRE DE L'ÉNERGIE, DES MINES ET DES RESSOURCES,
OTTAWA, EN 1979. RENSEIGNEMENTS À JOUR EN 1955.

CES CARTES SONT EN VENTE AU BUREAU DES CARTES DU
CANADA, MINISTÈRE DE L'ÉNERGIE, DES MINES ET DES RESSOURCES,
OTTAWA, OU CHEZ LE Vendeur LE PLUS PRÈS.

© 1979 SA MAJESTÉ LA REINE DU CHEF DU CANADA
MINISTÈRE DE L'ÉNERGIE, DES MINES ET DES RESSOURCES.

ÉTABLI PAR LA DIRECTION DES LEVÉS ET DE LA CARTO-
GRAPHIE, MINISTÈRE DE L'ÉNERGIE, DES MINES ET DES RESSOURCES,
OTTAWA, EN 1979. RENSEIGNEMENTS À JOUR EN 1955.



LAC CALME
35 B/9
EDITION 1