

CANADA

EDITION 1 35 C/8

Military users, refer to this map as: Référence de la carte pour usage militaire:	SERIES A701 MAP 35 C/8 EDITION 1 MCE ÉDITION	SÉRIE CARTE ÉDITION
--	--	---------------------------

LEGEND - LÉGENDE

ROAD, HARD SURFACE, ALL WEATHER		ROUTE, SURFACE DURE, TOUS TEMPS
ROAD, LOOSE SURFACE		ROUTE, SURFACE DE GRAVIER
CART TRACK, WINTER ROAD		CHEMIN DE CHARRON, ROUTE D'HIVER
TRAIL, CUT LINE, PORTAGE		PISTE, LIGNE OUVERTE, PORTAGE
BUILT-UP AREA		AGGLOMERATION
RAILWAY, SIDING, STATION, STOP		CHEMIN DE FER, VOIE D'ÉVÈTEMENT, STATION, ARRÊT
BRIDGE		PONT
SEAPLANE BASE, ANCHORAGE		BASE, ANCRAGE D'HYDROAVIONS
HOUSE, BARN		MAISON, GRANGE
CHURCH, SCHOOL		ÉGLISE, ÉCOLE
POST OFFICE		BUREAU DE POSTE
TOWER, FIRE, RADIO		TOUR, FEU, RADIO
WELL, OIL, GAS		PUITS, PÉTROLE, GAZ
TANK, OIL, GASOLINE, WATER		RÉSERVOIR, PÉTROLE, ESSENCE, EAU
POWER TRANSMISSION LINE		LIGNE DE TRANSPORT D'ÉNERGIE
MINE		MINE
CUTTING, EMBANKMENT		DÉBLAI, REMBLAI
GRAVEL PIT		CARRIÈRE DE GRAVIER
INTERNATIONAL, PROVINCIAL BOUNDARY WITH MONUMENT		FRONTIÈRE INTERNATIONALE, LIMITE PROVINCIALE AVEC BORNE FRONTIÈRE
COUNTY, DISTRICT BOUNDARY		LIMITE DE COMITÉ, DE DISTRICT
TOWNSHIP, PARISH BOUNDARY		LIMITE DE CANTON, DE PAROISSE
DLS TOWNSHIP CORNER, SURVEYED, UNSURVEYED		COIN DE CANTON ARPENTÉ, NON ARPENTÉ (DLS)
DLS SECTION CORNERS		COINS DE SECTION (DLS)
MUNICIPALITY BOUNDARY		LIMITE DE MUNICIPALITÉ
RESERVE, PARK, ETC. BOUNDARY		LIMITE DE RÉSERVE, DE PARC, ETC
HORIZONTAL SURVEY POINT		REPERE PLANIMÉTRIQUE
BENCH MARK WITH ELEVATION		REPERE DE NIVELLEMENT AVEC COTE
SPOT ELEVATION, PRECISE: LAND, WATER		POINT COTÉ PRÉCIS SUR TERRE, SUR L'EAU
STREAM, SHORELINE: INDEFINITE		COURS D'EAU, RIVE: INDEFINIE
DIRECTION OF FLOW		SENS DU COURANT
LAKE, INTERMITTENT LAKE, PONDS		LAC, LAC INTERMITTENT, ÉTANGS
FLOODED LAND		TERRES SUBMERGÉES
MARSH, SWAMP (WOODED)		MARAIS, BOISÉ MARÉCAUX
DRY RIVER BED WITH CHANNELS		LIT DE RIVIÈRE ASSÉCHÉ AVEC CHENAUX
STRING BOG		FONDRIÈRE À FILAMENTS
TUNDRA: LAKES IN TUNDRA, POLYGONS		TOUNDRAS: LACS EN TOUNDRAS, POLYGONES DE TOUNDRAS
RAPIDS, FALLS, RAPIDS		RAPIDES, CHUTES, RAPIDES
FORESHORE FLATS, SAND IN WATER		ESTRANS, SABLE SOUS L'EAU
ROCK		ROCHER
DAM		BARRAGE
WHARF		QUAI
DITCH		FOSSÉ
CONTOURS		COURBES DE NIVEAU
APPROXIMATE CONTOURS		COURBES APPROXIMATIVES
DEPRESSION CONTOUR		COURBE DE CUVETTE
SPOT ELEVATION, APPROXIMATE: LAND, WATER		POINT COTÉ, APPROXIMATIF: SUR TERRE, SUR L'EAU
ESKER		ESKER
SAND, SAND DUNES		SABLE, DUNES DE SABLE
PALSA BOG		FONDRIÈRE DE PALSE
WOODED AREA, FOREST		SURFACE BOISÉE, FORÊT
CLEARED AREA		ESPACE DÉNUDÉ, CLAIÈRIÈRE

PHOTOGRAPHY COMPILATION	PHOTOGRAPHIE RESTITUTION
A-14894 128	6/55 134
A-14894 84	6/55 78
A-14893 120	6/55 128
A-14893 83	6/55 77
131 A-14891	6/55 137

REVISION	REVISION

GRID ZONE DESIGNATION DESIGNATION DE LA ZONE DU QUADRILLAGE	100,000 M SQUARE IDENTIFICATION IDENTIFICATION DU CARRÉ DE 100,000 M ²
18 V	VC VB

EXAMPLE OF METHOD USED
TO GIVE A REFERENCE TO MAPS (100 METRES)
EXEMPLE DE LA MÉTHODE EMPLOYÉE
POUR FAIRE DES RÉFÉRENCES À 100 MÈTRES

REFERENCE POINT
POINT DE RÉFÈRE

CHURCH - ÉGLISE

EASTING: Read number on grid line immediately to left of point.
LONGITUDE: EST. Note le chiffre de la ligne du quadrillage immédiatement à gauche du repère.
Estimate tenths of a square from this line eastward to point.
Estimer le nombre de dixièmes du carré entre cette ligne et le repère en direction est.

NORTHING: Read number on grid line immediately below point.
LATITUDE: NORD. Note le chiffre de la ligne du quadrillage immédiatement en-dessous du repère.
Estimate tenths of a square from this line northward to point.
Estimer le nombre de dixièmes du carré entre cette ligne et le repère en direction nord.

GRID REFERENCE SAMPLE
EXEMPLE DU QUADRILLAGE

984
975964

Nearest similar grid reference 100,000 metres (about 63 miles)
La prochaine référence similaire est à 100,000 mètres (environ 63 milles)

35 C/10	35 C/9	35 B/12
35 C/7	35 C/8	35 B/5
35 C/2	35 C/1	35 B/4

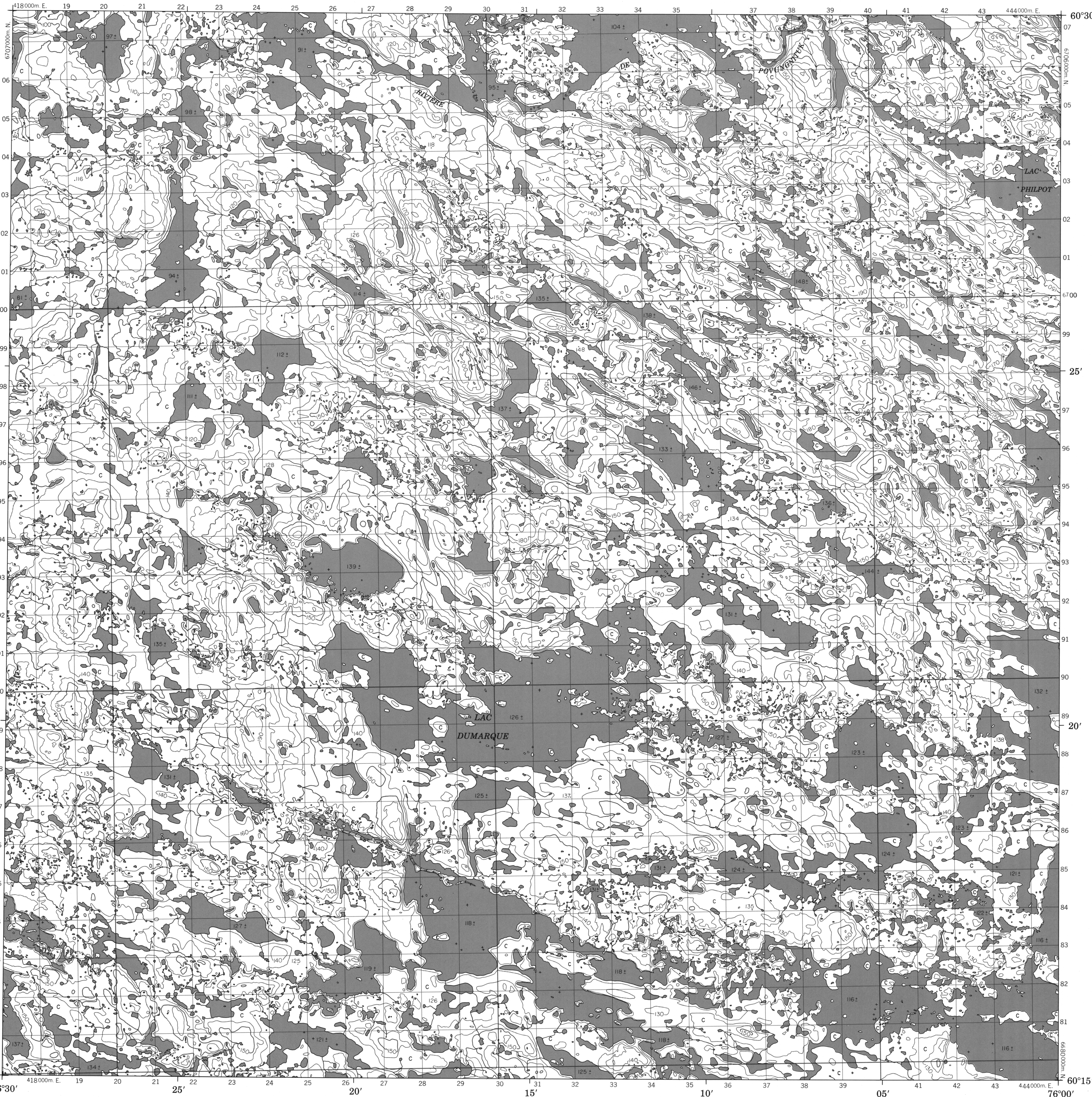
ONE THOUSAND METRE
UNIVERSAL TRANSVERSE MERCATOR GRID
ZONE 18
QUADRILLAGE DE MILLE MÈTRES
UNIVERSAL TRANSVERSE DE MERCATOR

The 1979 MAGNETIC BEARING is 29°37' (527 mila)
WEST OF GRID NORTH.
ANNUAL CHANGE DECREASING 12.8"
GRID NORTH is 1°05' (19 mila) WEST OF TRUE NORTH
for centre of map.

Le REPERE MAGNÉTIQUE en 1979 est à 29°37' (527 mila)
OUEST DU NORD DU QUADRILLAGE.
VARIATION ANNUELLE DÉCROISSANTE 12.8"
NORD DU QUADRILLAGE est 1°05' (19 mila) à l'ouest du
NORD GÉOGRAPHIQUE au centre de la carte.

CONVERSION SCALE FOR ELEVATIONS ÉCHELLE DE CONVERSION DES ÉLEVATIONS	
Metres 30 20 10 0	Feet 100 50 0
0 100 200 300 400 500 600 700 800 900 1000	0 100 200 300 400 500 600 700 800 900 1000

LAC DUMARQUE
35 C/8
EDITION 1

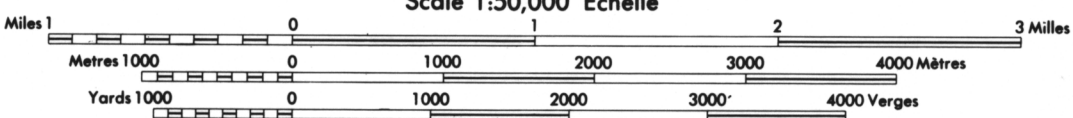


PRODUCED BY THE SURVEYS AND MAPPING BRANCH,
DEPARTMENT OF ENERGY, MINES AND RESOURCES,
OTTAWA, 1979. INFORMATION CURRENT AS OF 1965.
COPIES MAY BE OBTAINED FROM THE CANADA MAP OFFICE,
DEPARTMENT OF ENERGY, MINES AND RESOURCES, OTTAWA,
OR YOUR NEAREST MAP DEALER.
© 1979, HER MAJESTY THE QUEEN IN RIGHT OF CANADA,
DEPARTMENT OF ENERGY, MINES AND RESOURCES.

ELEVATIONS IN METRES ABOVE MEAN SEA LEVEL
CONTOUR INTERVAL 10 METRES
NORTH AMERICAN DATUM 1927
TRANSVERSE MERCATOR PROJECTION

INFORMATION CONCERNING LOCATION AND PRECISE
ELEVATION OF BENCH MARKS CAN BE OBTAINED BY
WRITING TO THE GEODETIC SURVEY, SURVEYS AND
MAPPING BRANCH, OTTAWA.

LAC DUMARQUE
TERRITOIRE DU NOUVEAU-QUÉBEC
QUÉBEC
Scale 1:50,000 Échelle



ÉLEVATIONS EN MÈTRES AU-DESSUS DU NIVEAU MOYEN DE LA MER
ÉQUIDISTANCE DES COURBES 10 MÈTRES
SYSTÈME DE RÉFÉRENCE GÉODÉSIQUE NORD-AMÉRICAIN 1927
PROJECTION TRANSVERSE DE MERCATOR

ÉTABLI PAR LA DIRECTION DES LEVÉS ET DE LA CARTO-
GRAPHIE, MINISTÈRE DE L'ÉNERGIE, DES MINES ET DES
RESSOURCES, OTTAWA, EN 1979. RENSEIGNEMENTS À JOUR EN 1965.
CES CARTES SONT EN VENTE AU BUREAU DES CARTES DU
CANADA, MINISTÈRE DE L'ÉNERGIE, DES MINES ET DES
RESSOURCES, OTTAWA, OU CHEZ LE VENDEUR LE PLUS PRÈS.
© 1979, SA MAJESTÉ LA REINE DU CHEF DU CANADA,
MINISTÈRE DE L'ÉNERGIE, DES MINES ET DES RESSOURCES.

ON PEUT OBTENIR DES RENSEIGNEMENTS SUR LE LIEU
ET L'ALTITUDE EXACTE DES REPERES DE NIVELLEMENT
EN ÉCRIVANT AUX LEVÉS GÉODÉSIQUES, DIRECTION DES
LEVÉS ET DE LA CARTOGRAPHIE, OTTAWA.

PROVISIONAL PRINT
IMPRESSION PROVISOIRE