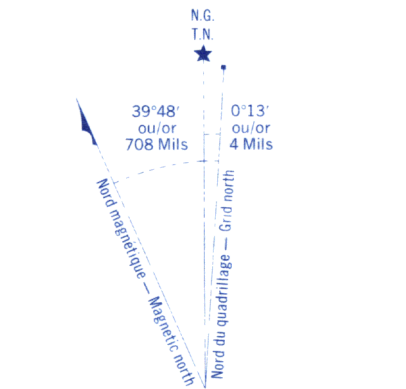
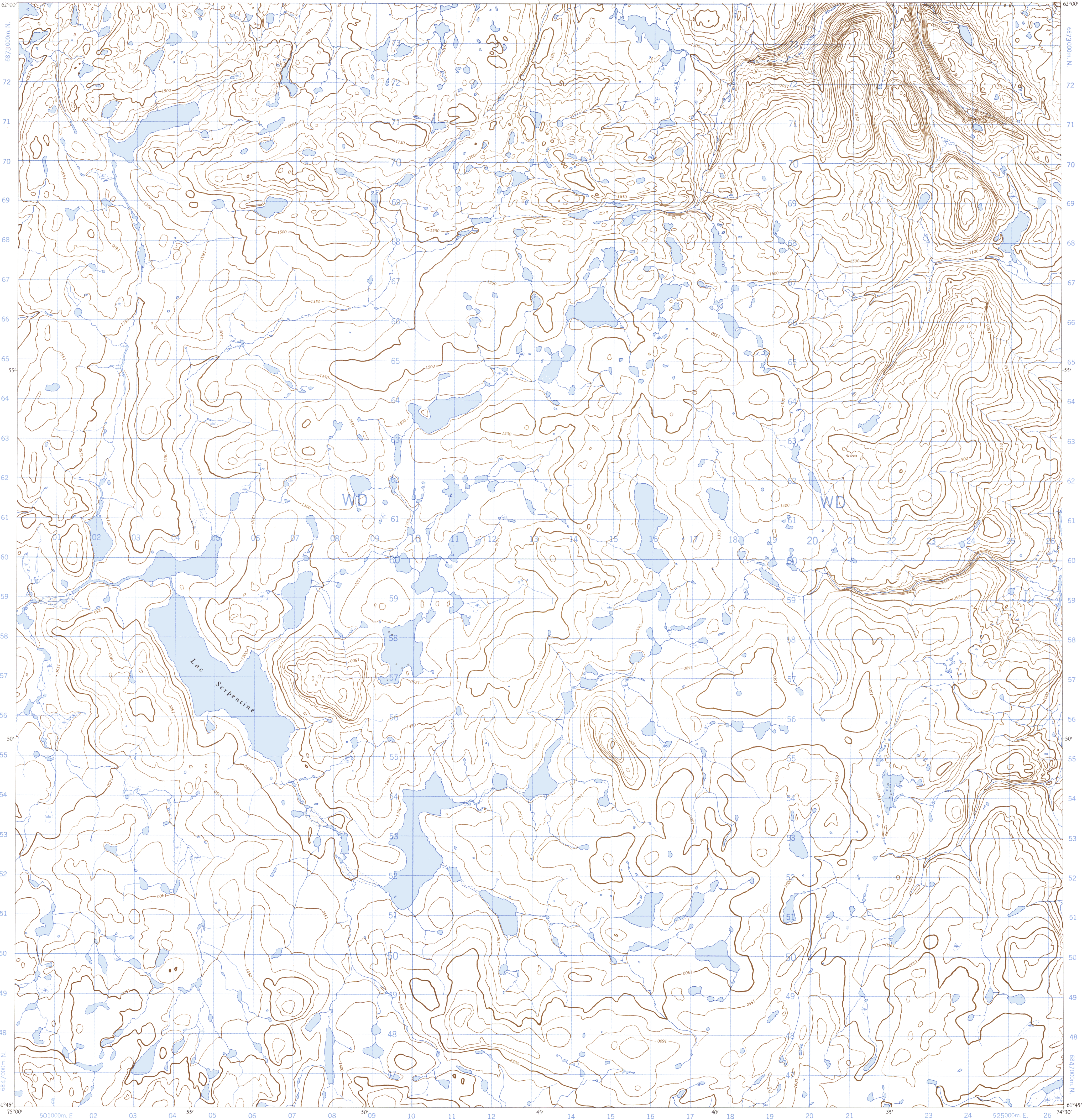


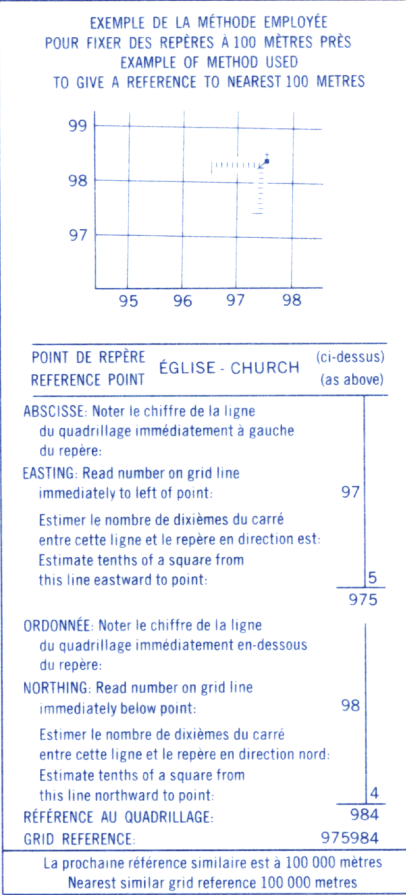
Référence de cette carte: pour usage militaire: Military users, refer to this map as:	SÉRIE CARTE ÉDITION	A 761 35 G/15 1 MCE	SERIES MAP EDITION
--	---------------------------	---------------------------	--------------------------



N'utiliser le diagramme que pour obtenir les valeurs numériques  
DECLINAISON MOYENNE APPROXIMATIVE  
AU CENTRE DE LA CARTE EN 1966  
Variation annuelle décroissant 12.5  
Use diagram only to obtain numerical values  
APPROXIMATE MEAN DECLINATION 1966  
FOR CENTRE OF MAP  
Annual change decreasing 12.5

QUADRILLAGE DE MILLE MÈTRES  
TRANSVERSE UNIVERSEL DE MERCATOR  
ZONE 18  
ONE THOUSAND METRE  
UNIVERSAL TRANSVERSE MERCATOR GRID

DESIGNATION DE LA ZONE DU QUADRILLAGE GRID ZONE DESIGNATION	IDENTIFICATION DU CARRÉ DE 100 000 m 100 000 m SQUARE IDENTIFICATION
18V	WD



75°30'				74°00'
62°15'	35 J/3	35 J/2	35 J/1	62°15'
	35 G/14	35 G/15	35 G/16	
61°30'	35 G/11	35 G/10	35 G/9	61°30'

Index to adjoining Maps of the National Topographic System  
Tableau d'assemblage du Système national de référence cartographique  
Établi en 1966, par la DIRECTION DES LEVÉS ET DE LA CARTOGRAPHIE,  
MINISTÈRE DE L'ÉNERGIE, DES MINES ET DES RESSOURCES, Ottawa,  
ou chez le vendeur le plus près.  
Ces cartes sont en vente au Bureau des Cartes du Canada,  
ministère de l'Énergie, des Mines et des Ressources, Ottawa,  
ou chez le vendeur le plus près.