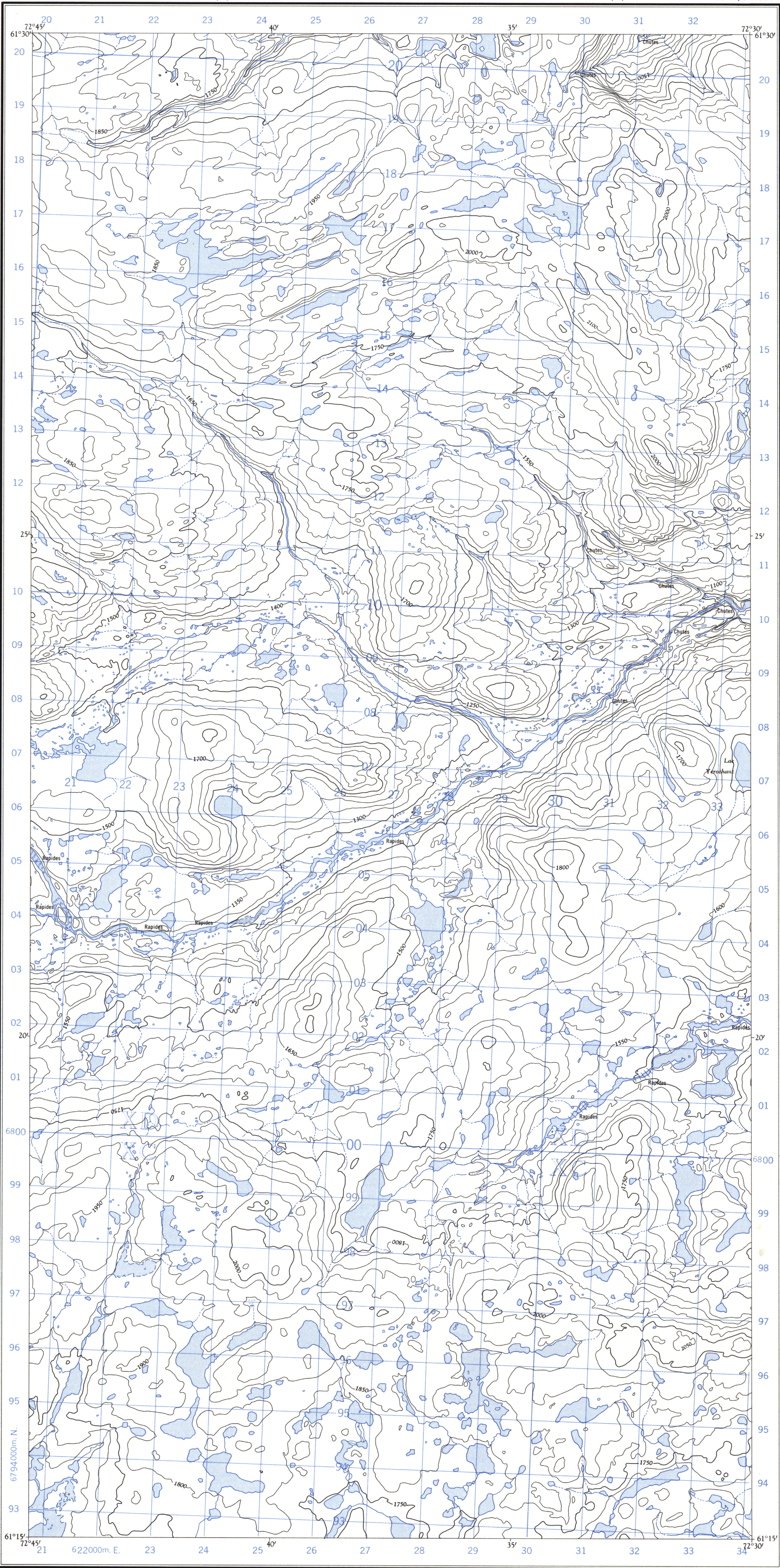


Référence de cette carte pour usage militaire:	SERIE A 761 SERIES
Military users, refer to this map as:	CARTE 35 H/7 E-E MAP
	ÉDITION 1 MCE EDITION



Compiled, 1959-60, by the SURVEYS AND MAPPING BRANCH,
DEPARTMENT OF MINES AND TECHNICAL SURVEYS,
from air photographs taken in 1957-58. Field surveys 1957. Printed
1964.

Copies may be obtained from the Canada Map Office,
Department of Energy, Mines and Resources, Ottawa,
or your nearest map dealer.

Partial names update 1982

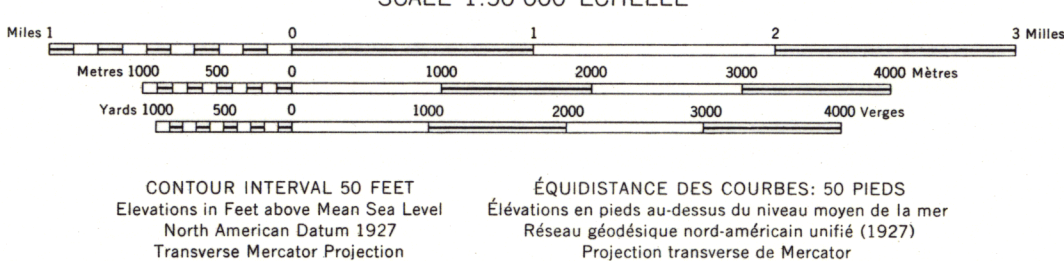
LAC VICENZA
TERRITOIRE-DU-NOUVEAU-QUÉBEC
QUÉBEC

Rédigée en 1959-60, par la DIRECTION DES LEVÉS ET DE LA
CARTOGRAPHIE, MINISTÈRE DES MINES ET DES RELEVÉS
TECHNIQUES, d'après les photographies aériennes prises en 1957-
58. Travaux exécutés sur le terrain en 1957. Imprimée en 1964.

Ces cartes sont en vente au Bureau des Cartes du Canada,
ministère de l'Énergie, des Mines et des Ressources, Ottawa,
ou chez le vendeur le plus près.

Mise à jour toponymique partielle effectuée en 1982

Roads:	Routes:
all weather.....	toute saison.....
dry weather.....	période sèche.....
cart track.....	de terre.....
trail or portage.....	sentier ou portage.....
Railway, normal gauge, single track.....	Chemin de fer, voie unique (écartement normal).....
Power transmission line.....	Ligne de transport d'énergie.....
Mine or Open cut.....	Mine ou fosse à ciel ouvert.....
Horizontal control point, with elevation.....	Point géodésique avec cote.....
Bench mark, with elevation.....	Repère de nivellement avec cote.....



Building.....	Bâtiment.....	Barn.....	Grange.....
School.....	École.....	Post Office.....	Bureau de poste.....
Church.....	Église.....	Cemetery.....	Cimetière.....
Lighthouse.....	Phare.....		
River with bridge.....	Rivière avec pont.....		
Stream, intermittent or dry.....	Cours d'eau intermittent, ou à sec.....		
Lake intermittent, indefinite.....	Lac intermittent, rive imprécise.....		
Marsh or swamp.....	Marais ou marécage.....		
Depression contours.....	Courbes de cuvette.....		