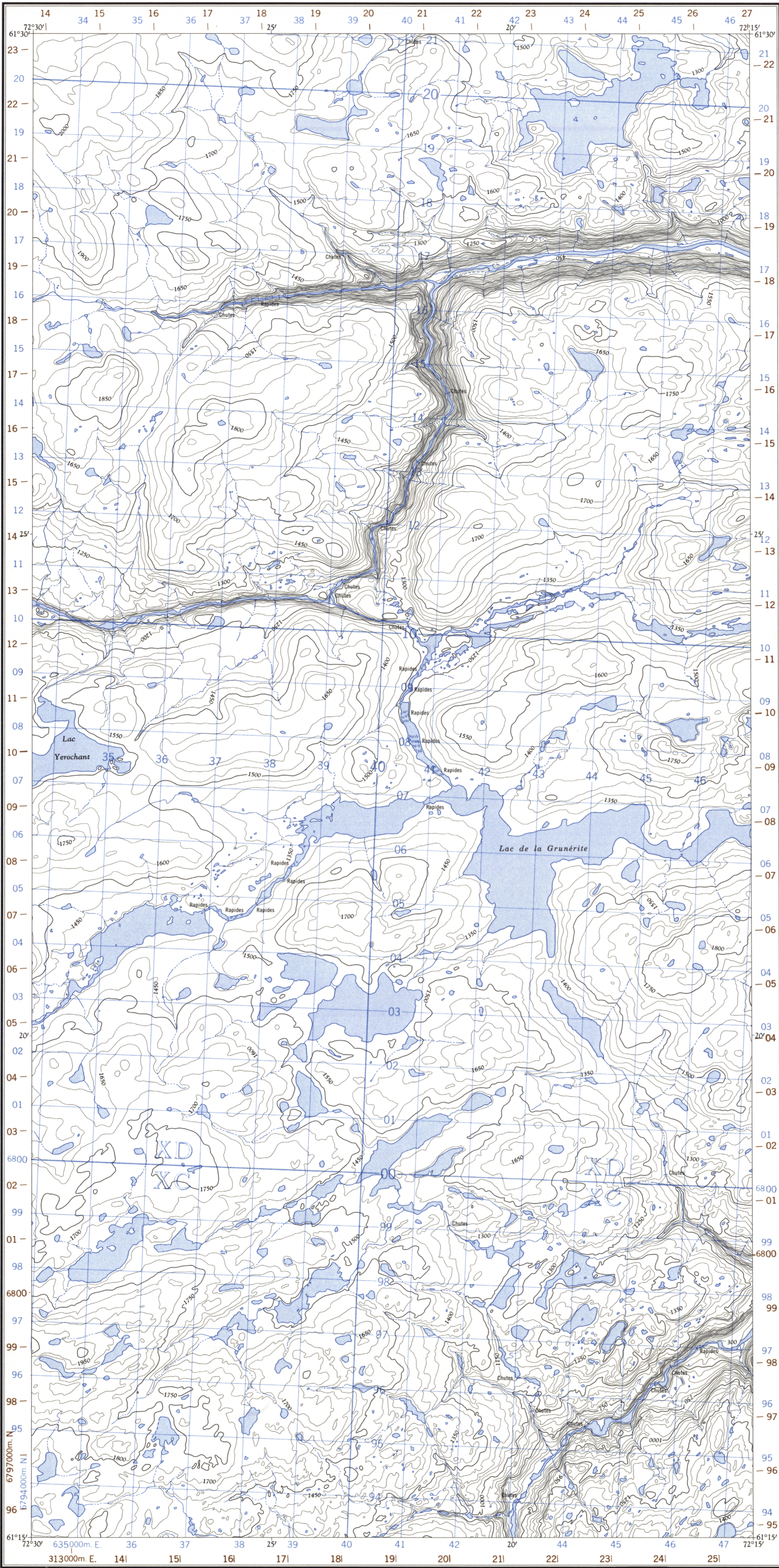


Référence de cette carte  
pour usage militaire:  
Military users,  
refer to this map as:

SÉRIE A 761 SERIES  
CARTE 35 H/8 O-W MAP  
ÉDITION 1 MCE EDITION



GLOSSAIRE GLOSSARY

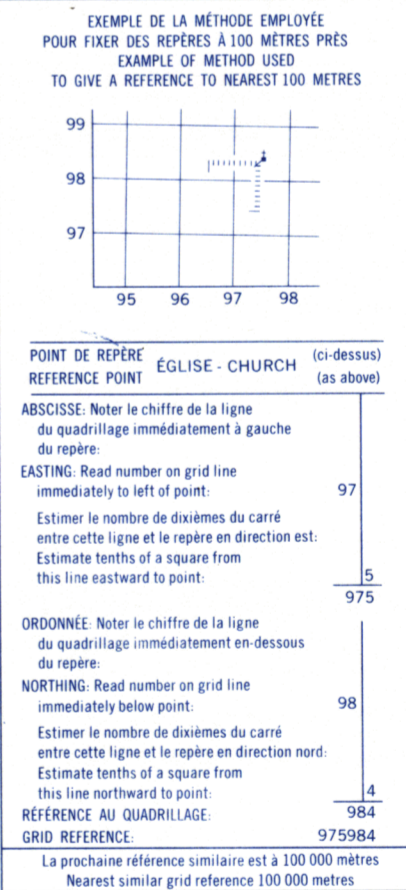
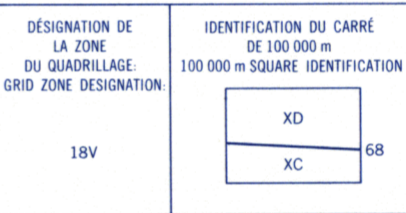
Chutes ..... Falls  
Rapides ..... Rapids



N'utiliser le diagramme que pour obtenir les valeurs numériques  
DECLINAISON MOYENNE APPROXIMATIVE  
AU CENTRE DE LA CARTE EN 1964  
Variation annuelle décroissante 9.0'

Use diagram only to obtain numerical values  
APPROXIMATE MEAN DECLINATION 1964  
FOR CENTRE OF MAP  
Annual change decreasing 9.0'

QUADRILLAGE DE MILLE MÈTRES  
TRANSVERSE UNIVERSEL DE MERCATOR  
ZONE 18  
ONE THOUSAND METRE  
UNIVERSAL TRANSVERSE MERCATOR GRID



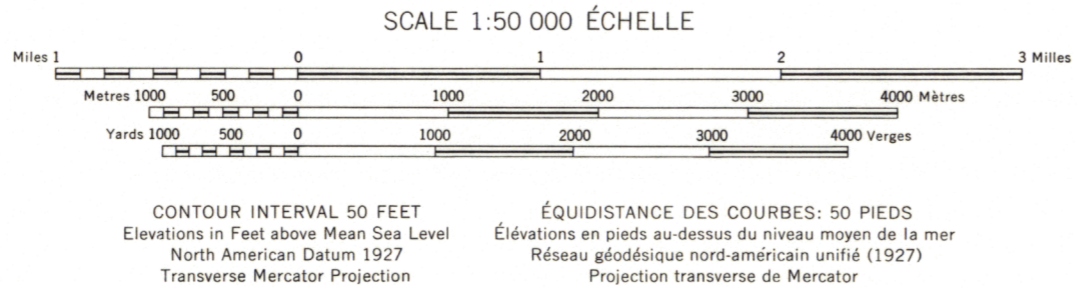
LES AMORCES BRUNES NUMÉROTÉES REPRÉSENTENT  
LE QUADRILLAGE DE 1000 MÈTRES T.U.M.  
ZONE 19  
BROWN NUMBERED TICKS INDICATE  
THE 1000 METRE U.T.M. GRID

Compiled, 1959-60, by the SURVEYS AND MAPPING BRANCH,  
DEPARTMENT OF MINES AND TECHNICAL SURVEYS,  
from air photographs taken in 1957-58. Field surveys 1957. Printed  
1964.

Copies may be obtained from the Canada Map Office,  
Department of Energy, Mines and Resources, Ottawa,  
or your nearest map dealer.

Partial names update 1982.

Roads:	Routes:
all weather.....	toute saison.....
dry weather.....	période sèche.....
cart track.....	de terre.....
trail or portage.....	sentier ou portage.....
Railway, normal gauge, single track.....	Chemin de fer, voie unique (écartement normal).....
Power transmission line.....	Ligne de transport d'énergie.....
Mine or Open cut.....	Mine ou fosse à ciel ouvert.....
Horizontal control point, with elevation.....	Point géodésique avec cote.....
Bench mark, with elevation.....	Repère de nivellement avec cote.....



Redigée en 1959-60 par la DIRECTION DES LÈVES ET DE LA  
CARTOGRAPHIE, MINISTÈRE DES MINES ET DES RE-  
LEVÉS TECHNIQUES, d'après des photographies aériennes prises  
en 1957-58. Travaux exécutés sur le terrain en 1957. Imprimée en  
1964.

Ces cartes sont en vente au Bureau des Cartes du Canada,  
ministère de l'Énergie, des Mines et des Ressources, Ottawa,  
ou chez le vendeur le plus près.

Mise à jour toponymique partielle effectuée en 1982.

Building.....	Bâtiment.....	Barn.....	Grange.....
School.....	École.....	Post Office.....	Bureau de poste.....
Church.....	Église.....	Cemetery.....	Cimetière.....
Lighthouse.....	Phare.....		
River with bridge.....	Rivière avec pont.....		
Stream, intermittent or dry.....	Cours d'eau intermittent ou à sec.....		
Lake intermittent, indefinite.....	Lac intermittent, rive imprécise.....		
Marsh or Swamp.....	Marais ou marécage.....		
Depression contours.....	Courbes de cuvette.....		

