

PROVISIONAL MAP

35 H/13

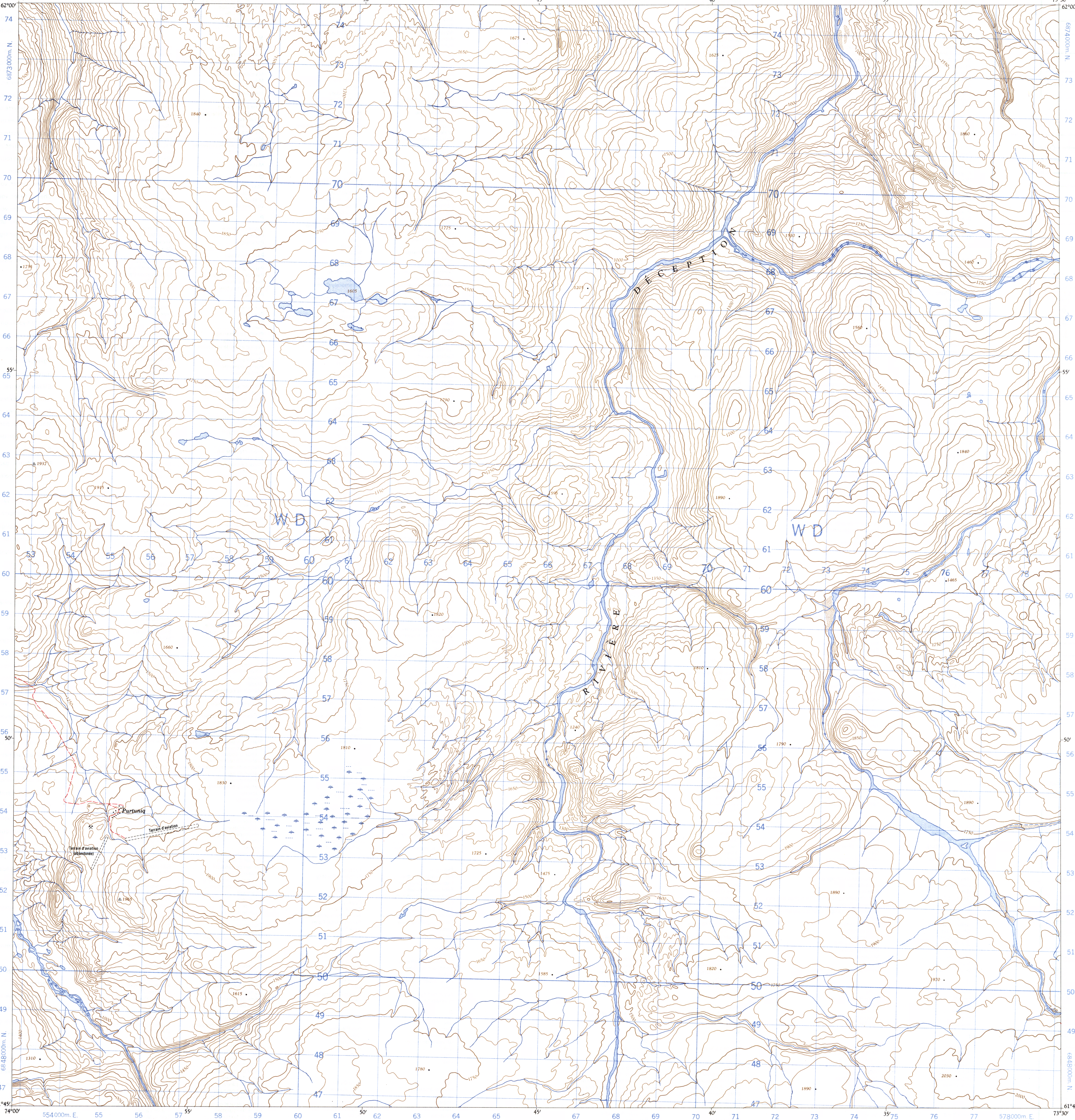
ÉDITION 1(B)

CANADA

EDITION 1(B)

CARTE PROVISOIRE

35 H/13



Reference of this map:  
pour usage militaire:  
Military users:  
refer to this map as:

SERIE A 761  
CARTE 35 H/13  
MAP  
ÉDITION 1 MCE ÉDITION

ÉCHELLE DE CONVERSION DES ALTITUDES  
CONVERSION SCALE FOR ELEVATIONS

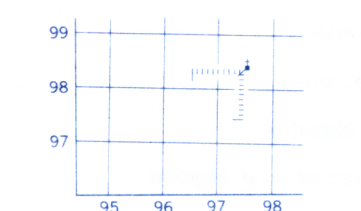


Utiliser le diagramme que pour obtenir les valeurs numériques  
DECLINISON MOYENNE APPROXIMATIVE  
AU CENTRE DE LA CARTE EN 1965  
Variation annuelle décroissant 9.9  
Use diagram only to obtain numerical values  
APPROXIMATE MEAN DECLINATION 1965  
FOR CENTRE OF MAP  
Annual change decreasing 9.9

QUADRILLAGE DE MILLE MÈTRES  
TRANSVERSE UNIVERSEL DE MERCATOR  
ZONE 18  
ONE THOUSAND METRE  
UNIVERSAL TRANSVERSE MERCATOR GRID

DESIGNATION DE LA ZONE DU QUADRILLAGE GRID ZONE DESIGNATION	IDENTIFICATION DU CARRÉ 100 000 m SQUARE IDENTIFICATION
18V	WD

EXEMPLE DE LA METHODE EMPLOYEE  
POUR FIXER DES REPÈRES A 100 MÈTRES PRÈS  
EXAMPLE OF METHOD USED  
TO GIVE A REFERENCE TO NEAREST 100 METRES



POINT DE REPÈRE REFERENCE POINT	ÉGLISE - CHURCH (ci-dessus) (as above)
ABSCISSE: Notez le chiffre de la ligne du quadrillage immédiatement à gauche du repère. EASTING: Read number on grid line immediately to left of point. Estimer le nombre de dixièmes du carré entre cette ligne et la repère en direction est. Estimate tenths of a square from this line eastward to point.	97 97.5
ORDONNÉE: Notez le chiffre de la ligne du quadrillage immédiatement en dessous du repère. NORTHING: Read number on grid line immediately below point. Estimer le nombre de dixièmes du carré entre cette ligne et la repère en direction nord. Estimate tenths of a square from this line northward to point.	98 98.4
REFERENCE AU QUADRILLAGE GRID REFERENCE	975984
La prochaine référence similaire est à 100 000 mètres Nearest similar grid reference 100 000 metres	

74°30'	73°30'
62°15'	62°15'
35 I/1	35 I/4
35 G/16	35 H/13
35 G/9	35 H/12
35 H/1	35 H/11
61°30'	61°30'
74°30'	73°30'

Tableau d'assemblage du Système national de référence cartographique  
Index to adjoining Maps of the National Topographic System

Compiled, 1965, by the MAPPING AND CHARTING ESTABLISHMENT,  
DEPARTMENT OF NATIONAL DEFENCE, from aerial photographs taken  
in 1957-58. Field surveys 1957, 1965. Produced by the SURVEYS AND MAP-  
PING BRANCH, DEPARTMENT OF ENERGY, MINES AND RES-  
OURCES. Printed 1968.

Copies may be obtained from the Canada Map Office,  
Department of Energy, Mines and Resources, Ottawa,  
or your nearest map dealer.  
Partial names update 1982.

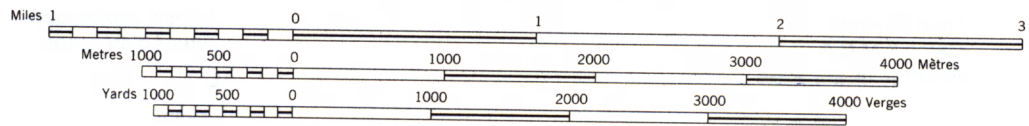
PROVISIONAL MAP  
IMPRESSION PROVISOIRE

Roads: hard surface, all weather..... hard surface, all weather..... loose or stabilized surface, all weather..... loose surface, dry weather..... cart track..... trail or portage.....	Routes: pavée, toute saison..... pavée, toute saison..... gravier aggloméré, toute saison..... de gravier, période sèche..... de terre..... sentier ou portage.....	more than 2 lanes plus de 2 voies 2 lanes or more 2 voies ou plus 2 lanes moins de 2 voies less than 2 lanes moins de 2 voies
--	---	--

FOR COMPLETE REFERENCE SEE REVERSE SIDE

PURTUNIQ  
TERRITOIRE-DU-NOUVEAU-QUÉBEC  
QUÉBEC

SCALE 1:50 000 ÉCHELLE



CONTOUR INTERVAL 50 FEET  
Elevations in feet above Mean Sea Level  
North American Datum 1927  
Transverse Mercator Projection

Some names on this map are not yet official.  
Corrections or additions are invited by the  
Surveys and Mapping Branch.  
This Provisional Map is equivalent to a standard  
map in accuracy of content.

ÉQUIDISTANCE DES COURBES 50 PIEDS  
Élevations en pieds au-dessus du niveau moyen de la mer  
Niveau de référence nord américain 1927  
Projection transverse de Mercator

Certains noms inscrits sur cette carte ne sont  
pas encore officiels. La Direction des levés et  
de la cartographie saurait gré au public de lui  
signaler corrections et additions.  
Cette carte provisoire est l'équivalente d'une  
carte régulière au point de vue précision de  
l'information.

Rédigé en 1965, par le SERVICE DE CARTOGRAPHIE, MINISTÈRE DE  
LA DÉFENSE NATIONALE, à partir des photographies aériennes prises  
en 1957-58. Levés sur le terrain en 1957, 1965. Établi par la DIRECTION DES  
LEVÉS ET DE LA CARTOGRAPHIE, MINISTÈRE DE L'ÉNERGIE,  
DES MINES ET DES RESSOURCES. Imprimé en 1968.

Ces cartes sont en vente au Bureau des Cartes du Canada,  
ministère de l'Énergie, des Mines et des Ressources, Ottawa,  
ou chez le vendeur le plus près.

Mise à jour toponymique partielle effectuée en 1982.

35 H/13  
ÉDITION 1(B) ÉDITION